

Matematica senza Frontiere

Anno 2025

Competizione MsF (classi 2^e e 3^e scuola superiore)

Competizione MsF 2025

Analisi punteggi medi rapportati a 10 per tipologia d'istituto

Esercizi	Classi seconde e terze						Classi seconde						Classi terze					
	Tutte	AL	IP	ITE	ITT	LS	Tutte	AL	IP	ITE	ITT	LS	Tutte	AL	IP	ITE	ITT	LS
Q1 - Succo di mela diluito	6,7	5,5	3,6	5,6	5,3	7,7	6,5	5,1	4,5	6,0	4,9	7,4	7,0	6,1	1,7	4,4	5,8	8,0
Q2 - Multipega	7,8	7,2	4,5	5,9	6,8	8,7	7,8	7,3	4,5	6,0	6,6	8,8	7,8	7,0	4,7	5,4	7,1	8,6
Q3 - Un quadrato composto	1,3	0,3	0,0	0,3	0,6	2,0	1,3	0,5	0,0	0,4	0,8	1,9	1,4	0,1	0,0	0,0	0,5	2,3
Q4 - Il castello di Termes	4,5	2,6	2,6	3,6	4,0	5,3	4,0	2,1	3,1	2,6	3,7	4,9	5,2	3,1	1,7	6,2	4,4	6,0
Q5 - Reiterare	5,9	4,2	1,2	3,2	4,6	7,3	5,9	4,2	1,4	3,1	4,3	7,4	5,8	4,2	0,7	3,3	5,0	7,0
Q6 - π ramide	6,4	4,2	2,1	3,3	5,4	7,9	6,2	3,9	2,3	3,3	4,8	7,8	6,7	4,6	1,7	3,2	6,2	8,1
Q7 - 1 iniziale – 1 finale	6,6	4,8	1,7	3,9	5,6	8,1	6,6	5,1	2,5	3,7	5,9	8,0	6,7	4,3	0,0	4,4	5,3	8,3
Q8 - Posti a tavola	9,2	8,8	6,4	8,8	8,8	9,6	9,1	8,8	5,8	8,9	8,5	9,6	9,3	8,9	7,7	8,6	9,2	9,6
Q9 - Tetramini	8,6	8,0	5,4	7,8	8,3	9,2	8,5	8,0	4,7	7,6	8,2	9,1	8,8	8,1	6,9	8,2	8,4	9,3
Q10 - Stessa area	2,2	0,6	0,6	0,3	1,0	3,4	1,9	0,6	0,4	0,3	0,9	2,9	2,7	0,6	1,0	0,3	1,3	4,1
Q11 - 2025	4,6	1,6	1,7	1,2	4,2	6,2	/	/	/	/	/	/	4,6	1,6	1,7	1,2	4,2	6,2
Q12 - Dadi insoliti	6,1	3,9	3,1	3,8	4,8	7,5	/	/	/	/	/	/	6,1	3,9	3,1	3,8	4,8	7,5
Q13 - Cornetto	3,0	0,9	0,0	0,0	2,0	4,3	/	/	/	/	/	/	3,0	0,9	0,0	0,0	2,0	4,3

Analisi punteggi totali superiori alla media per tipologia d'istituto

	Classi seconde e terze						Classi seconde						Classi terze					
	Tutte	AL	IP	ITE	ITT	LS	Tutte	AL	IP	ITE	ITT	LS	Tutte	AL	IP	ITE	ITT	LS
Punteggio totale medio	40,2	30,0	17,7	26,5	33,5	48,0	35,6	27,7	17,5	25,4	29,6	42,1	47,5	32,8	18,3	29,5	39,6	57,2
% classi con punteggio superiore al punteggio medio	48,5%	47,9%	47,4%	50,0%	50,0%	44,1%	55,4%	43,3%	46,2%	45,3%	50,0%	50,7%	51,1%	51,9%	50,0%	42,9%	54,0%	53,9%

Quartili punteggi totali per tipologia d'istituto

	Classi seconde e terze						Classi seconde (punteggio max = 65)						Classi terze (punteggio max = 87)					
	Tutte	AL	IP	ITE	ITT	LS	Tutte	AL	IP	ITE	ITT	LS	Tutte	AL	IP	ITE	ITT	LS
Punteggio minimo ottenuto	0	6	0	10	0	0	0	6	0	10	0	0	7	7	11	12	12	15
Primo quartile	29,0	21,0	11,5	20,3	24,0	39,0	27,0	21,0	10,0	18,0	23,0	36,0	34,0	23,0	12,8	25,0	33,0	48,3
Secondo quartile (mediana)	40,0	28,0	17,0	26,5	33,5	46,0	37,0	25,0	17,0	24,0	29,5	43,0	48,0	34,0	17,5	27,0	40,0	59,0
Terzo quartile	50,0	39,0	23,0	32,0	41,0	57,0	44,0	35,5	23,0	31,0	38,0	48,0	61,0	41,0	22,3	32,0	50,0	67,0
Punteggio massimo ottenuto	84	70	47	51	67	84	65	48	47	45	52	65	84	70	29	51	67	84

Nota: La media dei punteggi è stata calcolata rispetto al numero totale delle classi partecipanti comprese, quindi, le non risposte.

Legenda

- AL Altri Licei (Licei esclusi LS e LSU a indirizzo economico)
- IP Istituti Professionali
- ITE AFM, Istituti a indirizzo turistico e LSU a indirizzo economico
- ITT Istituti Agrari, Istituti Industriali e CAT
- LS Licei scientifici

Competizione MsF 2025

Analisi punteggi per classi

Esercizi	Classi seconde e terze				Classi seconde				Classi terze			
	%Nm	%Ni	%Nz	%Nnr	%Nm	%Ni	%Nz	%Nnr	%Nm	%Ni	%Nz	%Nnr
Q1 - Succo di mela diluito	59,9%	12,9%	25,4%	1,8%	57,1%	15,0%	26,7%	1,2%	64,4%	9,7%	23,3%	2,6%
Q2 - Multipliera	64,2%	22,1%	9,5%	4,1%	65,5%	20,7%	9,7%	4,1%	62,1%	24,3%	9,4%	4,2%
Q3 - Un quadrato composto	9,0%	8,2%	55,5%	27,3%	8,6%	8,4%	59,3%	23,6%	9,7%	7,8%	49,5%	33,0%
Q4 - Il castello di Termes	44,1%	1,3%	52,4%	2,3%	39,4%	1,8%	56,3%	2,5%	51,5%	0,3%	46,3%	1,9%
Q5 - Reiterare	35,8%	42,6%	18,0%	3,6%	37,0%	41,1%	17,7%	4,3%	34,0%	45,0%	18,4%	2,6%
Q6 - π ramide	45,6%	29,6%	15,5%	9,3%	41,3%	32,9%	17,2%	8,6%	52,4%	24,6%	12,6%	10,4%
Q7 - 1 iniziale – 1 finale	52,3%	24,6%	14,2%	8,9%	53,0%	22,8%	15,6%	8,6%	51,1%	27,5%	12,0%	9,4%
Q8 - Posti a tavola	83,9%	11,1%	3,1%	1,9%	83,4%	11,1%	3,3%	2,3%	84,8%	11,0%	2,9%	1,3%
Q9 - Tetramini	62,2%	34,5%	0,8%	2,5%	58,9%	37,6%	0,8%	2,7%	67,3%	29,8%	0,6%	2,3%
Q10 - Stessa area	5,4%	44,2%	24,6%	25,8%	4,9%	42,9%	26,3%	25,9%	6,1%	46,3%	22,0%	25,6%
Q11 - 2025	36,2%	22,3%	22,7%	18,8%					36,2%	22,3%	22,7%	18,8%
Q12 - Dadi insoliti	53,1%	16,8%	13,9%	16,2%					53,1%	16,8%	13,9%	16,2%
Q13 - Cornetto	7,4%	39,2%	33,0%	20,4%					7,4%	39,2%	33,0%	20,4%

Legenda

- %Nm Percentuale punteggi massimi
- %Ni Percentuale punteggi intermedi
- %Nz Percentuale punteggi uguali a 0
- %Nnr Percentuale di non risposte

Competizione MsF 2025

Analisi punteggi per tipologie

Tutte le classi	AL				IP				ITE				ITT				LS			
	Esercizi	%Nm	%Ni	%Nz	%Nnr	%Nm	%Ni	%Nz	%Nnr	%Nm	%Ni	%Nz	%Nnr	%Nm	%Ni	%Nz	%Nnr	%Nm	%Ni	%Nz
Q1 - Succo di mela diluito	45,5%	17,4%	35,5%	1,7%	31,6%	5,3%	47,4%	15,8%	48,6%	14,9%	35,1%	1,4%	47,7%	10,2%	39,8%	2,3%	70,3%	12,6%	16,1%	1,1%
Q2 - Multi piega	57,0%	21,5%	18,2%	3,3%	26,3%	36,8%	21,1%	15,8%	43,2%	25,7%	20,3%	10,8%	51,6%	25,8%	14,8%	7,8%	74,7%	20,0%	3,5%	1,8%
Q3 - Un quadrato composto	1,7%	3,3%	62,8%	32,2%	0,0%	0,0%	36,8%	63,2%	1,4%	2,7%	62,2%	33,8%	3,1%	6,3%	46,1%	44,5%	14,3%	11,2%	55,9%	18,5%
Q4 - Il castello di Termes	25,6%	0,8%	71,1%	2,5%	21,1%	10,5%	47,4%	21,1%	35,1%	2,7%	59,5%	2,7%	39,8%	0,0%	57,8%	2,3%	52,6%	1,1%	44,9%	1,3%
Q5 - Reiterare	22,3%	41,3%	32,2%	4,1%	5,3%	15,8%	47,4%	31,6%	6,8%	50,0%	37,8%	5,4%	18,0%	54,7%	22,7%	4,7%	50,4%	39,4%	8,4%	1,8%
Q6 - π ramide	23,1%	36,4%	25,6%	14,9%	21,1%	0,0%	42,1%	36,8%	21,6%	24,3%	27,0%	27,0%	32,0%	35,2%	22,7%	10,2%	60,4%	28,4%	7,7%	3,5%
Q7 - 1 iniziale – 1 finale	34,7%	24,0%	29,8%	11,6%	15,8%	5,3%	42,1%	36,8%	27,0%	25,7%	36,5%	10,8%	46,1%	19,5%	18,0%	16,4%	64,3%	26,9%	4,2%	4,6%
Q8 - Posti a tavola	79,3%	12,4%	2,5%	5,8%	47,4%	26,3%	15,8%	10,5%	83,8%	6,8%	8,1%	1,4%	79,7%	11,7%	6,3%	2,3%	87,9%	10,6%	1,1%	0,4%
Q9 - Tetramini	41,3%	55,4%	0,0%	3,3%	15,8%	57,9%	10,5%	15,8%	32,4%	63,5%	0,0%	4,1%	54,7%	40,6%	2,3%	2,3%	76,7%	21,6%	0,2%	1,5%
Q10 - Stessa area	0,0%	28,9%	33,1%	38,0%	0,0%	21,1%	31,6%	47,4%	0,0%	14,9%	44,6%	40,5%	1,6%	31,3%	29,7%	37,5%	9,0%	57,7%	17,4%	15,9%
Q11 - 2025	9,3%	16,7%	37,0%	37,0%	16,7%	0,0%	33,3%	50,0%	4,8%	23,8%	42,9%	28,6%	30,0%	26,0%	18,0%	26,0%	50,6%	23,6%	16,9%	9,0%
Q12 - Dadi insoliti	25,9%	29,6%	13,0%	31,5%	16,7%	33,3%	33,3%	16,7%	19,0%	38,1%	19,0%	23,8%	36,0%	24,0%	22,0%	18,0%	71,3%	7,9%	10,7%	10,1%
Q13 - Cornetto	0,0%	18,5%	37,0%	44,4%	0,0%	0,0%	50,0%	50,0%	0,0%	4,8%	71,4%	23,8%	4,0%	28,0%	40,0%	28,0%	11,8%	53,9%	24,7%	9,6%

Classi seconde	AL				IP				ITE				ITT				LS			
	Esercizi	%Nm	%Ni	%Nz	%Nnr	%Nm	%Ni	%Nz	%Nnr	%Nm	%Ni	%Nz	%Nnr	%Nm	%Ni	%Nz	%Nnr	%Nm	%Ni	%Nz
Q1 - Succo di mela diluito	37,3%	22,4%	38,8%	1,5%	38,5%	7,7%	46,2%	7,7%	52,8%	17,0%	30,2%	0,0%	43,6%	11,5%	43,6%	1,3%	67,4%	14,1%	17,4%	1,1%
Q2 - Multi piega	55,2%	25,4%	16,4%	3,0%	38,5%	23,1%	23,1%	15,4%	47,2%	20,8%	18,9%	13,2%	52,6%	23,1%	17,9%	6,4%	76,4%	18,8%	3,3%	1,4%
Q3 - Un quadrato composto	3,0%	4,5%	68,7%	23,9%	0,0%	0,0%	30,8%	69,2%	1,9%	3,8%	64,2%	30,2%	3,8%	6,4%	52,6%	37,2%	13,0%	11,2%	59,4%	16,3%
Q4 - Il castello di Termes	20,9%	1,5%	74,6%	3,0%	23,1%	15,4%	38,5%	23,1%	24,5%	3,8%	67,9%	3,8%	37,2%	0,0%	59,0%	3,8%	48,2%	1,4%	49,6%	0,7%
Q5 - Reiterare	17,9%	49,3%	29,9%	3,0%	7,7%	15,4%	38,5%	38,5%	1,9%	56,6%	35,8%	5,7%	16,7%	51,3%	25,6%	6,4%	55,4%	34,4%	8,0%	2,2%
Q6 - π ramide	16,4%	43,3%	26,9%	13,4%	23,1%	0,0%	46,2%	30,8%	20,8%	24,5%	32,1%	22,6%	20,5%	44,9%	24,4%	10,3%	58,0%	30,1%	8,7%	3,3%
Q7 - 1 iniziale – 1 finale	38,8%	19,4%	34,3%	7,5%	23,1%	7,7%	38,5%	30,8%	24,5%	26,4%	39,6%	9,4%	48,7%	19,2%	14,1%	17,9%	64,5%	24,6%	5,8%	5,1%
Q8 - Posti a tavola	76,1%	16,4%	0,0%	7,5%	38,5%	30,8%	15,4%	15,4%	86,8%	3,8%	7,5%	1,9%	78,2%	10,3%	10,3%	1,3%	88,0%	10,5%	0,7%	0,7%
Q9 - Tetramini	37,3%	61,2%	0,0%	1,5%	7,7%	61,5%	7,7%	23,1%	26,4%	69,8%	0,0%	3,8%	50,0%	44,9%	2,6%	2,6%	75,4%	22,5%	0,4%	1,8%
Q10 - Stessa area	0,0%	32,8%	34,3%	32,8%	0,0%	7,7%	30,8%	61,5%	0,0%	15,1%	47,2%	37,7%	1,3%	32,1%	29,5%	37,2%	8,3%	55,4%	19,2%	17,0%

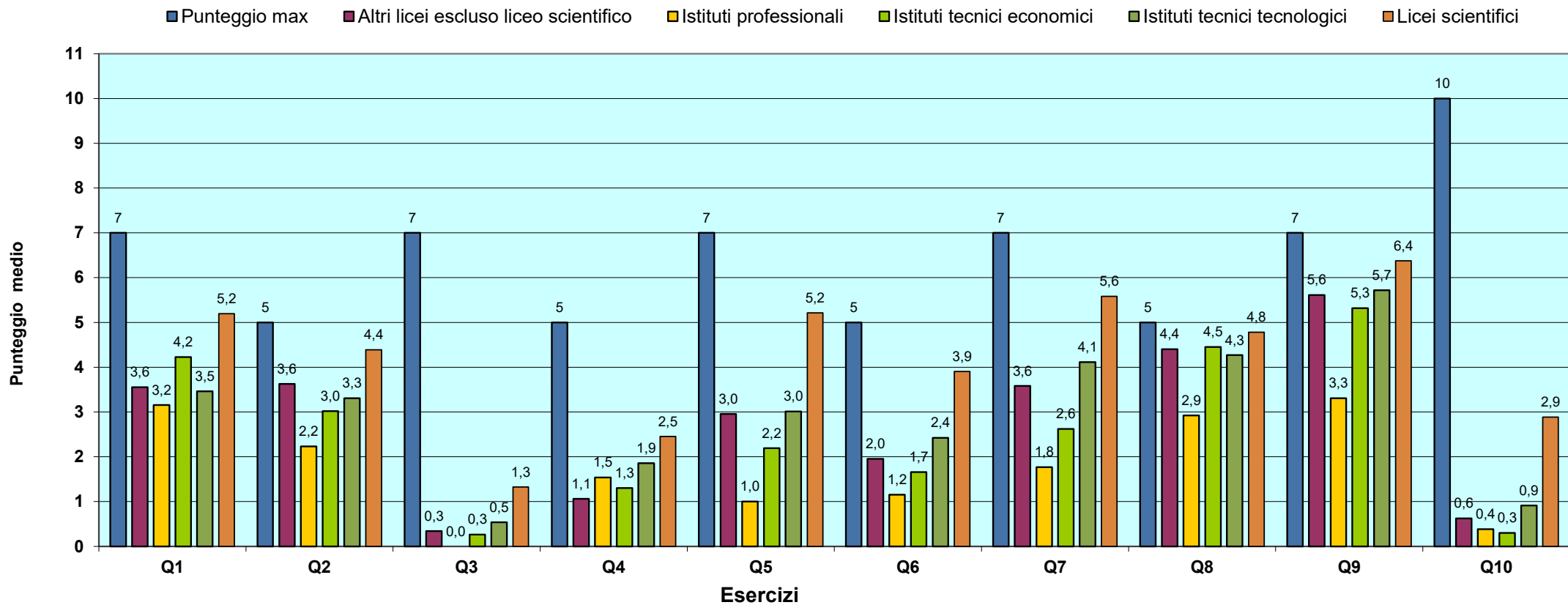
Classi terze	AL				IP				ITE				ITT				LS			
	Esercizi	%Nm	%Ni	%Nz	%Nnr	%Nm	%Ni	%Nz	%Nnr	%Nm	%Ni	%Nz	%Nnr	%Nm	%Ni	%Nz	%Nnr	%Nm	%Ni	%Nz
Q1 - Succo di mela diluito	55,6%	11,1%	31,5%	1,9%	16,7%	0,0%	50,0%	33,3%	38,1%	9,5%	47,6%	4,8%	54,0%	8,0%	34,0%	4,0%	74,7%	10,1%	14,0%	1,1%
Q2 - Multi piega	59,3%	16,7%	20,4%	3,7%	0,0%	66,7%	16,7%	16,7%	33,3%	38,1%	23,8%	4,8%	50,0%	30,0%	10,0%	10,0%	71,9%	21,9%	3,9%	2,2%
Q3 - Un quadrato composto	0,0%	1,9%	55,6%	42,6%	0,0%	0,0%	50,0%	50,0%	0,0%	0,0%	57,1%	42,9%	2,0%	6,0%	36,0%	56,0%	16,3%	11,2%	50,6%	21,9%
Q4 - Il castello di Termes	31,5%	0,0%	66,7%	1,9%	16,7%	0,0%	66,7%	16,7%	61,9%	0,0%	38,1%	0,0%	44,0%	0,0%	56,0%	0,0%	59,6%	0,6%	37,6%	2,2%
Q5 - Reiterare	27,8%	31,5%	35,2%	5,6%	0,0%	16,7%	66,7%	16,7%	19,0%	33,3%	42,9%	4,8%	20,0%	60,0%	18,0%	2,0%	42,7%	47,2%	9,0%	1,1%
Q6 - π ramide	31,5%	27,8%	24,1%	16,7%	16,7%	0,0%	33,3%	50,0%	23,8%	23,8%	14,3%	38,1%	50,0%	20,0%	20,0%	10,0%	64,0%	25,8%	6,2%	3,9%
Q7 - 1 iniziale – 1 finale	29,6%	29,6%	24,1%	16,7%	0,0%	0,0%	50,0%	50,0%	33,3%	23,8%	28,6%	14,3%	42,0%	20,0%	24,0%	14,0%	64,0%	30,3%	1,7%	3,9%
Q8 - Posti a tavola	83,3%	7,4%	5,6%	3,7%	66,7%	16,7%	16,7%	0,0%	76,2%	14,3%	9,5%	0,0%	82,0%	14,0%	0,0%	4,0%	87,6%	10,7%	1,7%	0,0%
Q9 - Tetramini	46,3%	48,1%	0,0%	5,6%	33,3%	50,0%	16,7%	0,0%	47,6%	47,6%	0,0%	4,8%	62,0%	34,0%	2,0%	2,0%	78,7%	20,2%	0,0%	1,1%
Q10 - Stessa area	0,0%	24,1%	31,5%	44,4%	0,0%	50,0%	33,3%	16,7%	0,0%	14,3%	38,1%	47,6%	2,0%	30,0%	30,0%	38,0%	10,1%	61,2%	14,6%	14,0%
Q11 - 2025	9,3%	16,7%	37,0%	37,0%	16,7%	0,0%	33,3%	50,0%	4,8%	23,8%	42,9%	28,6%	30,0%	26,0%	18,0%	26,0%	50,6%	23,6%	16,9%	9,0%
Q12 - Dadi insoliti	25,9%	29,6%	13,0%	31,5%	16,7%	33,3%	33,3%	16,7%	19,0%	38,1%	19,0%	23,8%	36,0%	24,0%	22,0%	18,0%	71,3%	7,9%	10,7%	10,1%
Q13 - Cornetto	0,0%	18,5%	37,0%	44,4%	0,0%	0,0%	50,0%	50,0%	0,0%	4,8%	71,4%	23,8%	4,0%	28,0%	40,0%	28,0%	11,8%	53,9%	24,7%	9,6%

Legenda

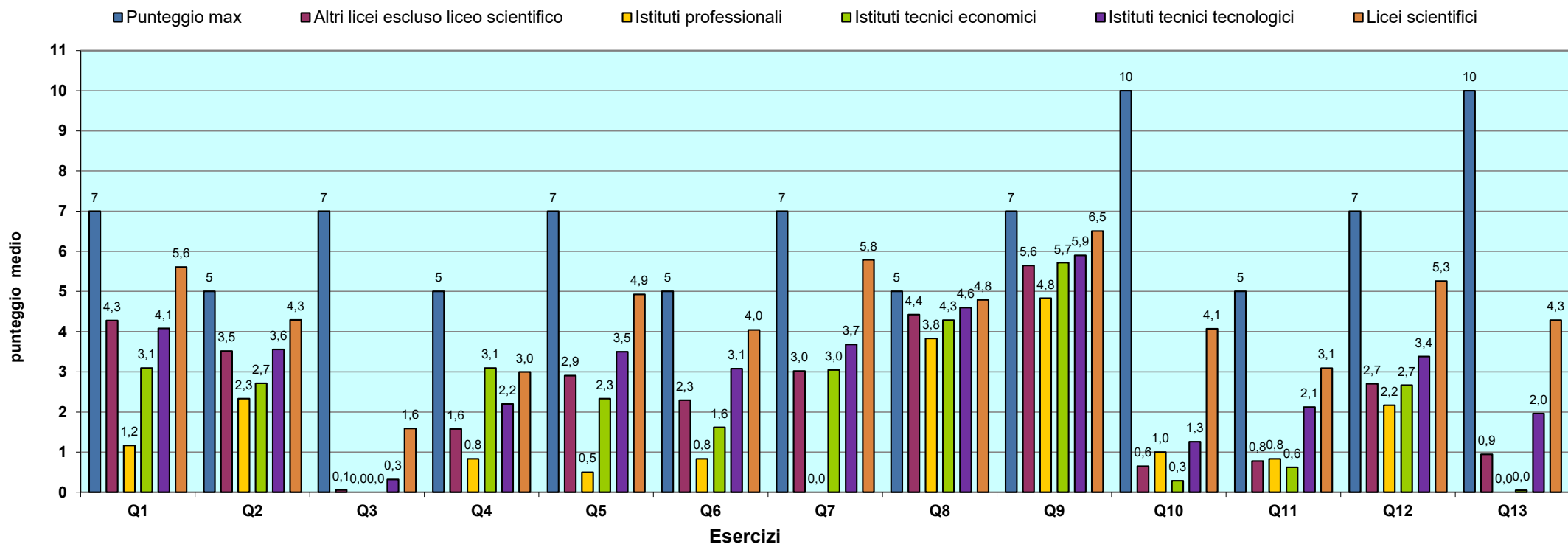
AL Altri Licei (Licei esclusi LS e LSU a indirizzo economico)
 IP Istituti Professionali
 ITE AFM, Istituti a indirizzo turistico e LSU a indirizzo economico
 ITT Istituti Agrari, Istituti Industriali e CAT
 LS Licei scientifici

%Nm Percentuale punteggi massimi
 %Ni Percentuale punteggi intermedi
 %Nz Percentuale punteggi uguali a 0
 %Nnr Percentuale di non risposte

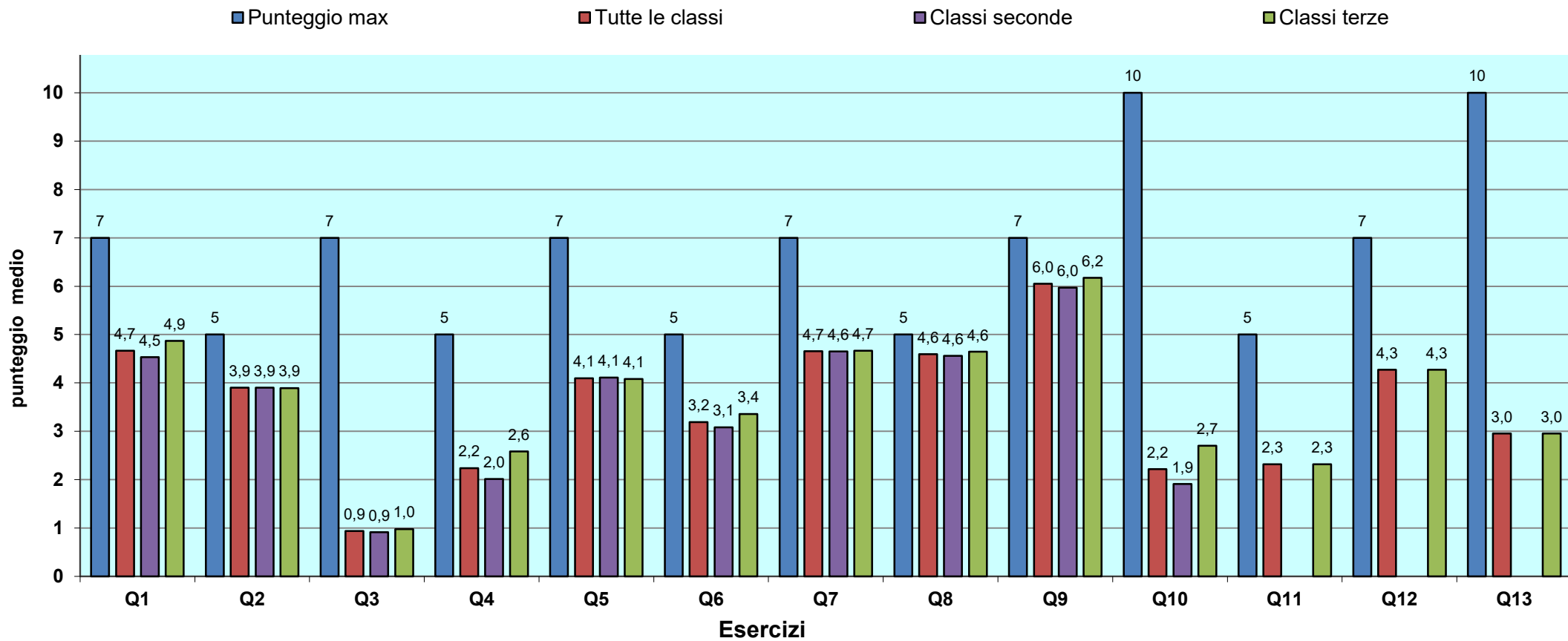
MsF 2025 Classi seconde - Punteggio medio vs punteggio max per tipologia di istituto



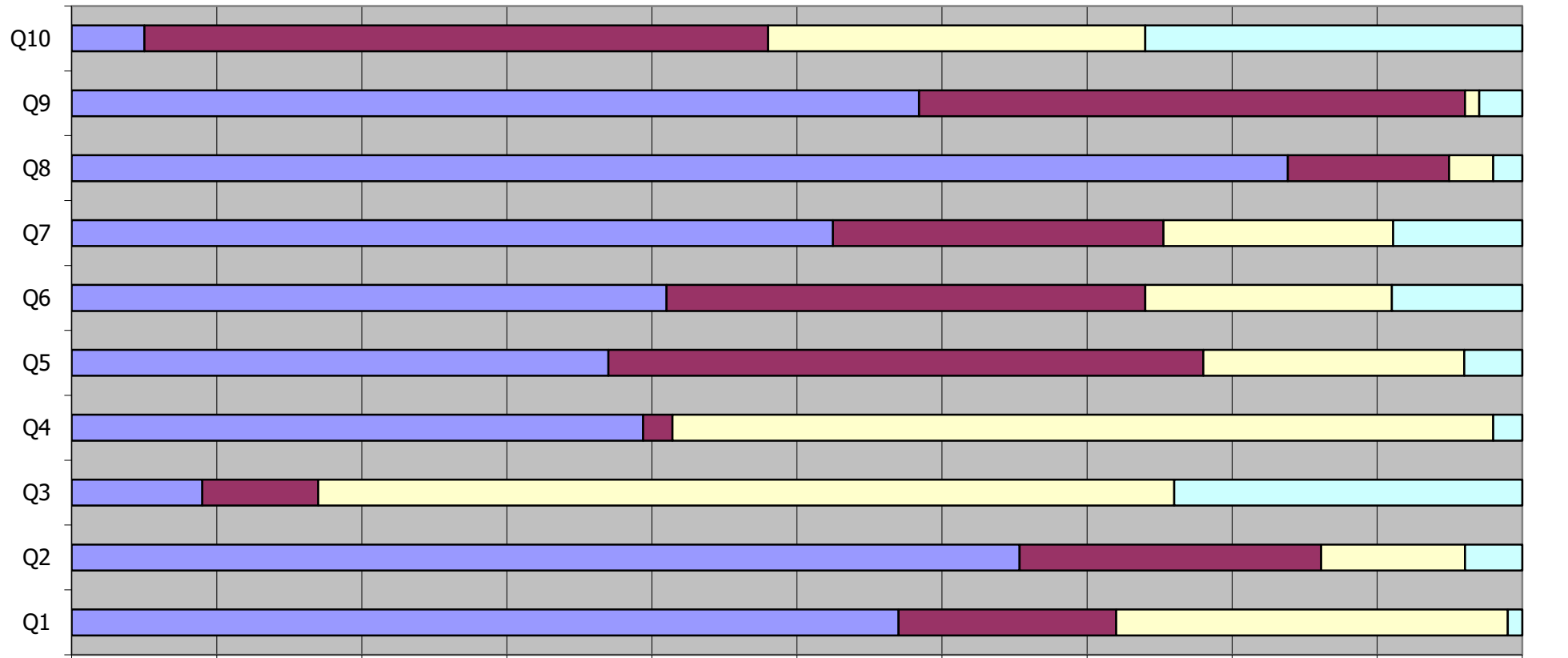
MsF 2025 Classi terze - Punteggio medio vs punteggio max per tipologia di istituto



MsF 2025 - Punteggio medio vs punteggio max



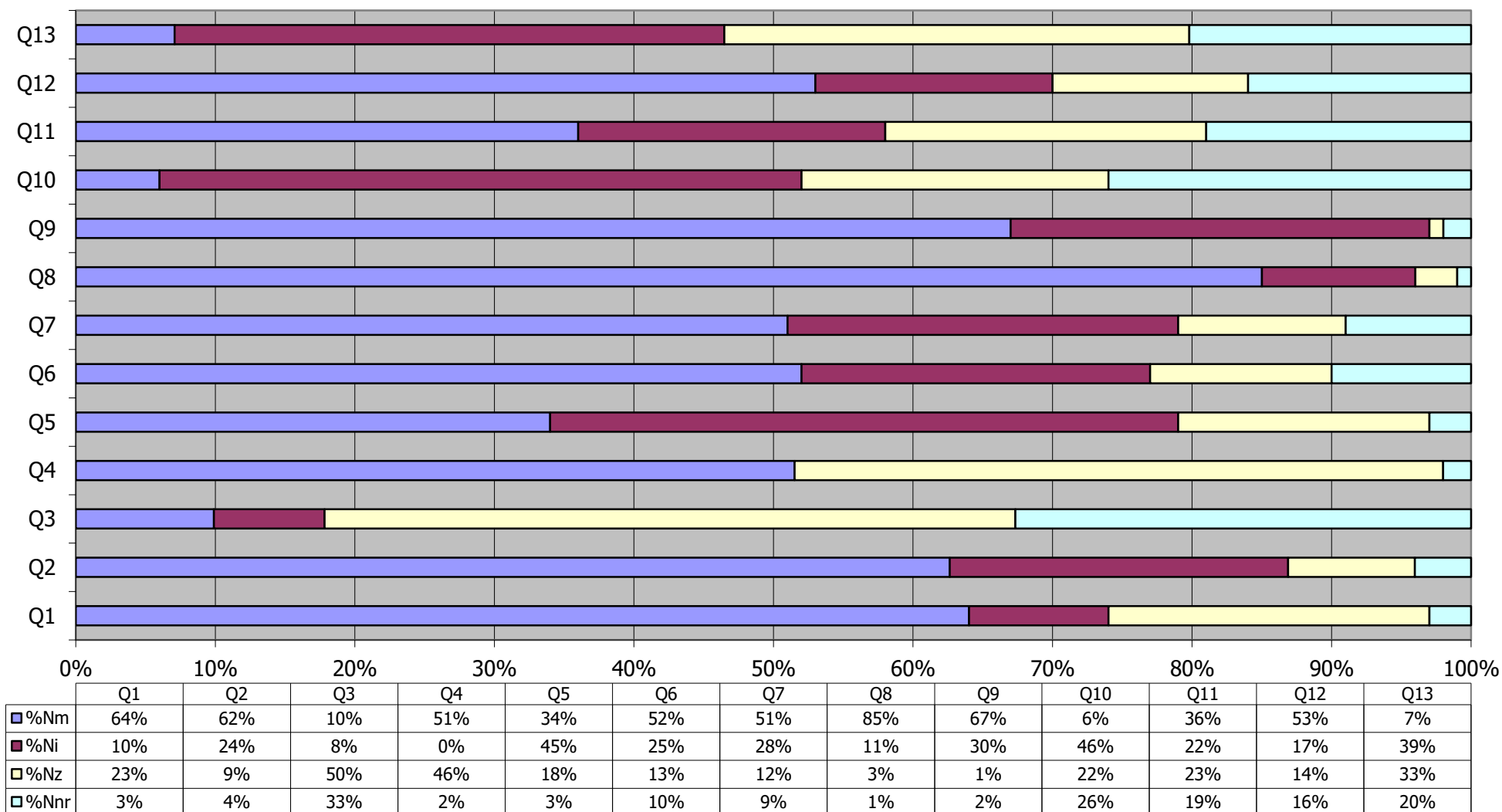
MsF 2025 - Classi seconde



	Q1	Q2	Q3	Q4	Q5	Q6	Q7	Q8	Q9	Q10
■ %Nm	57%	66%	9%	39%	37%	41%	53%	83%	59%	5%
■ %Ni	15%	21%	8%	2%	41%	33%	23%	11%	38%	43%
■ %Nz	27%	10%	59%	56%	18%	17%	16%	3%	1%	26%
■ %Nnr	1%	4%	24%	2%	4%	9%	9%	2%	3%	26%

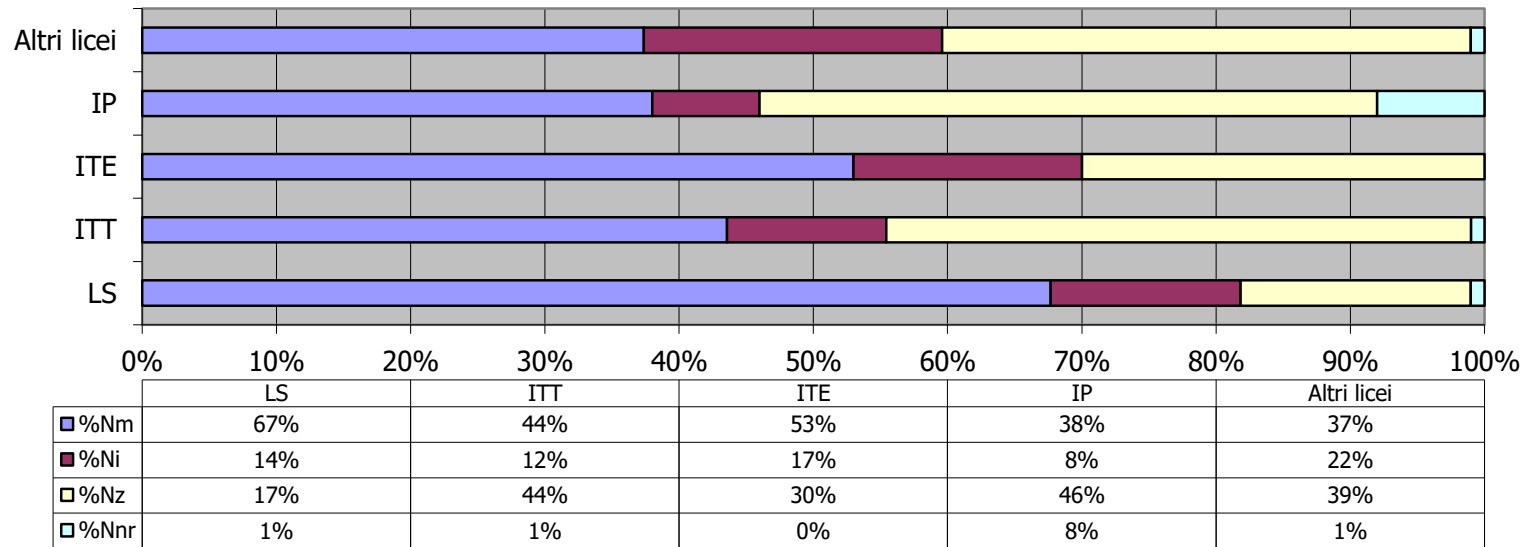
%Nm=percentuale punteggi massimi - %Ni=percentuale punteggi intermedi - %Nz=percentuale punteggi uguali a 0 - %Nnr=percentuale di non risposte

MsF 2025 - Classi terze



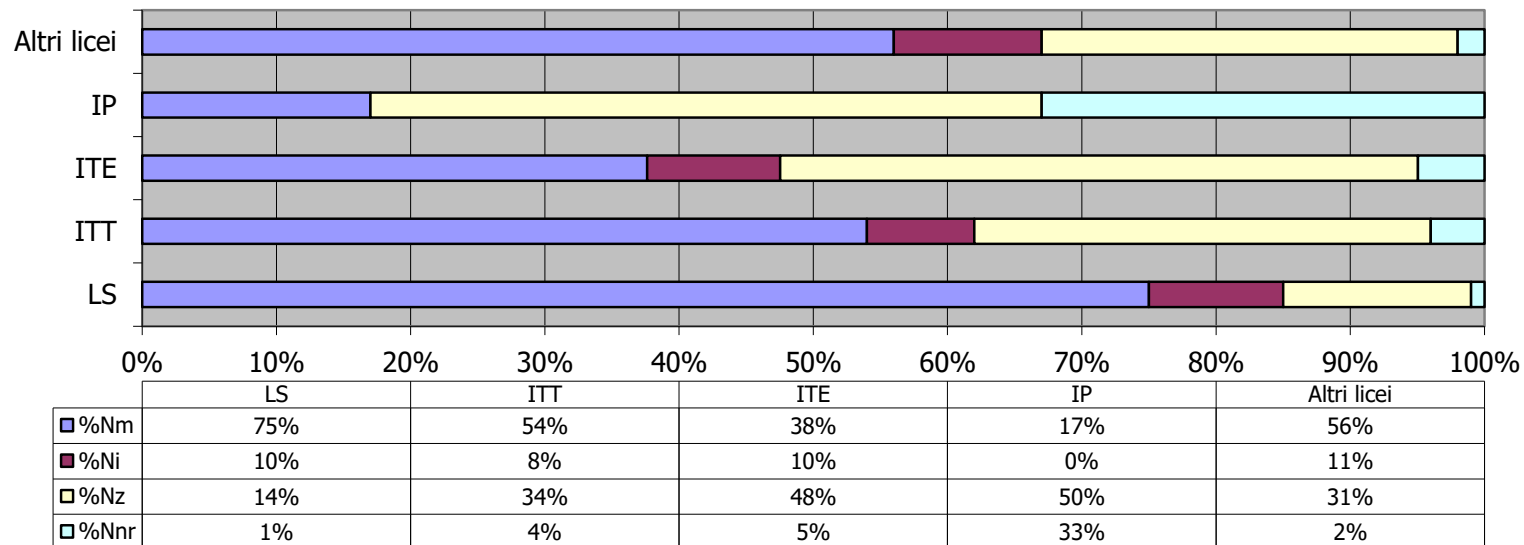
%Nm=percentuale punteggi massimi - %Ni=percentuale punteggi intermedi - %Nz=percentuale punteggi uguali a 0 - %Nnr=percentuale di non risposte

MsF 2025 - Classi seconde esercizio 1



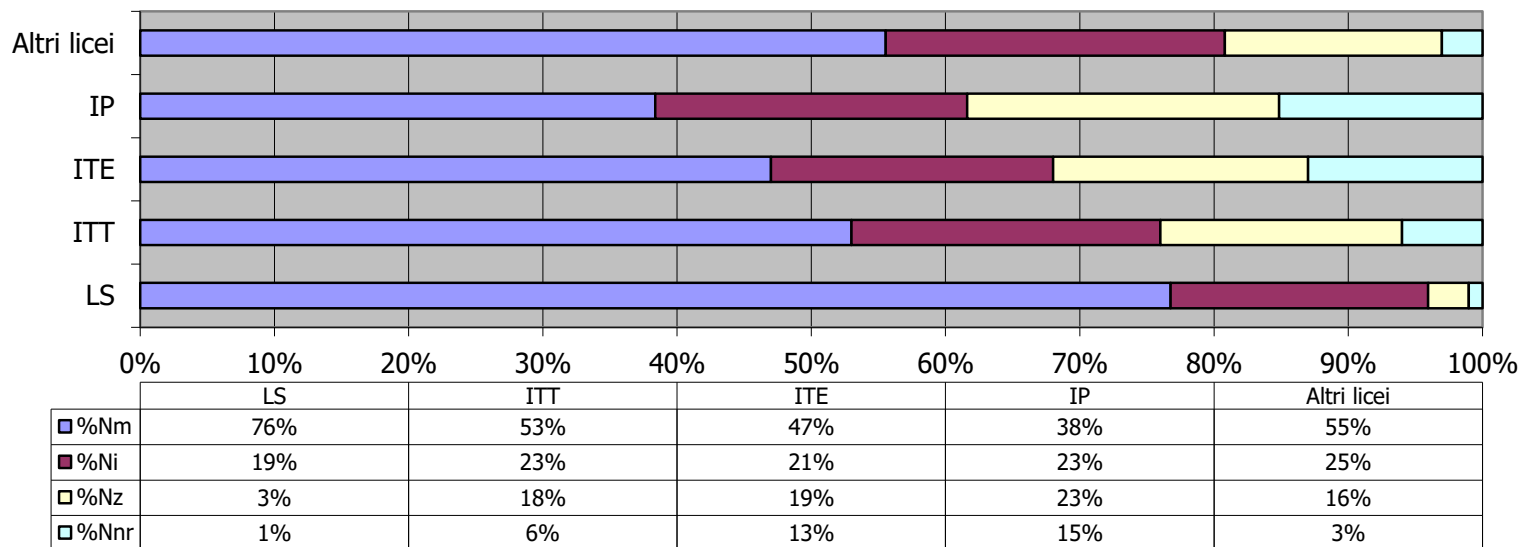
%Nm Percentuale punteggi massimi - %Ni Percentuale punteggi intermedi - %Nz Percentuale punteggi uguali a 0 - %Nnr Percentuale di non risposte

MsF 2025 - Classi terze esercizio 1



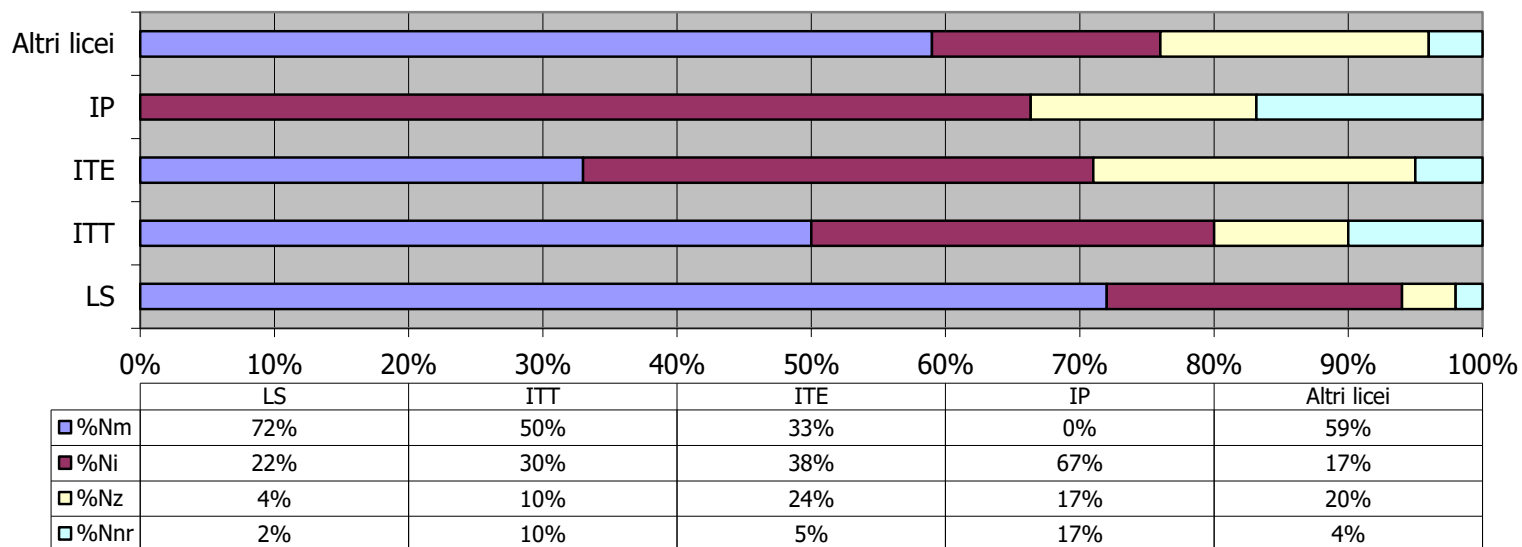
%Nm Percentuale punteggi massimi - %Ni Percentuale punteggi intermedi - %Nz Percentuale punteggi uguali a 0 - %Nnr Percentuale di non risposte

MsF 2025 - Classi seconde esercizio 2



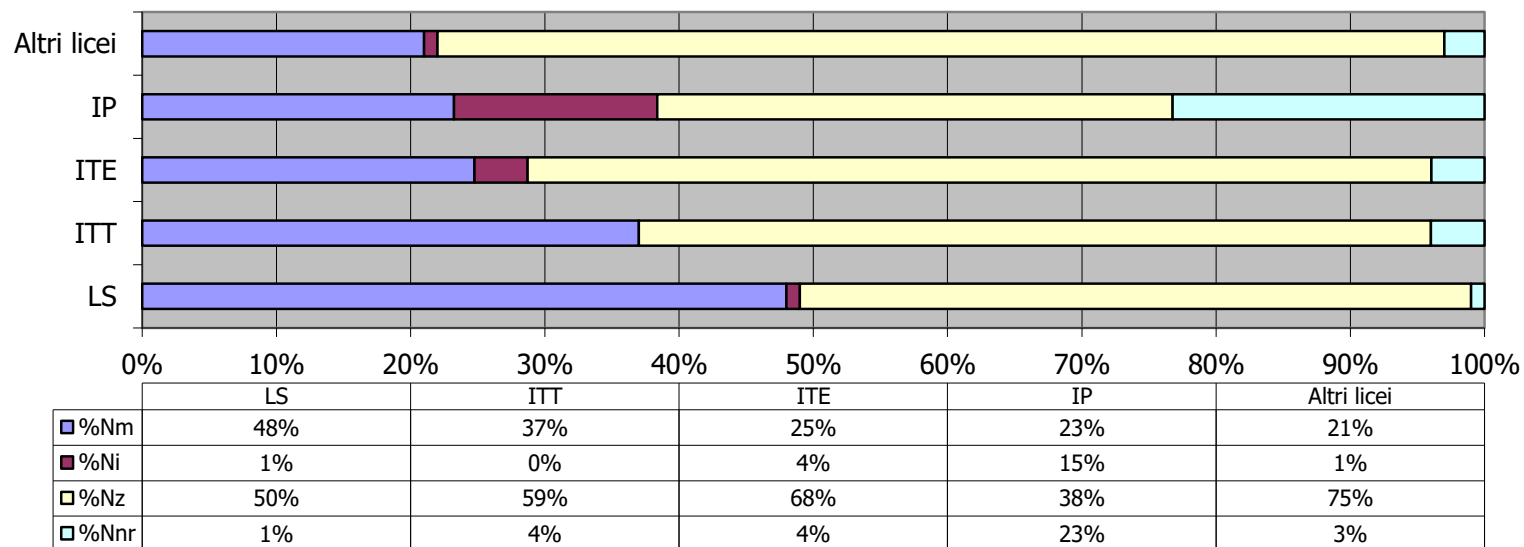
%Nm Percentuale punteggi massimi - %Ni Percentuale punteggi intermedi - %Nz Percentuale punteggi uguali a 0 - %Nnr Percentuale di non risposte

MsF 2025 - Classi terze esercizio 2



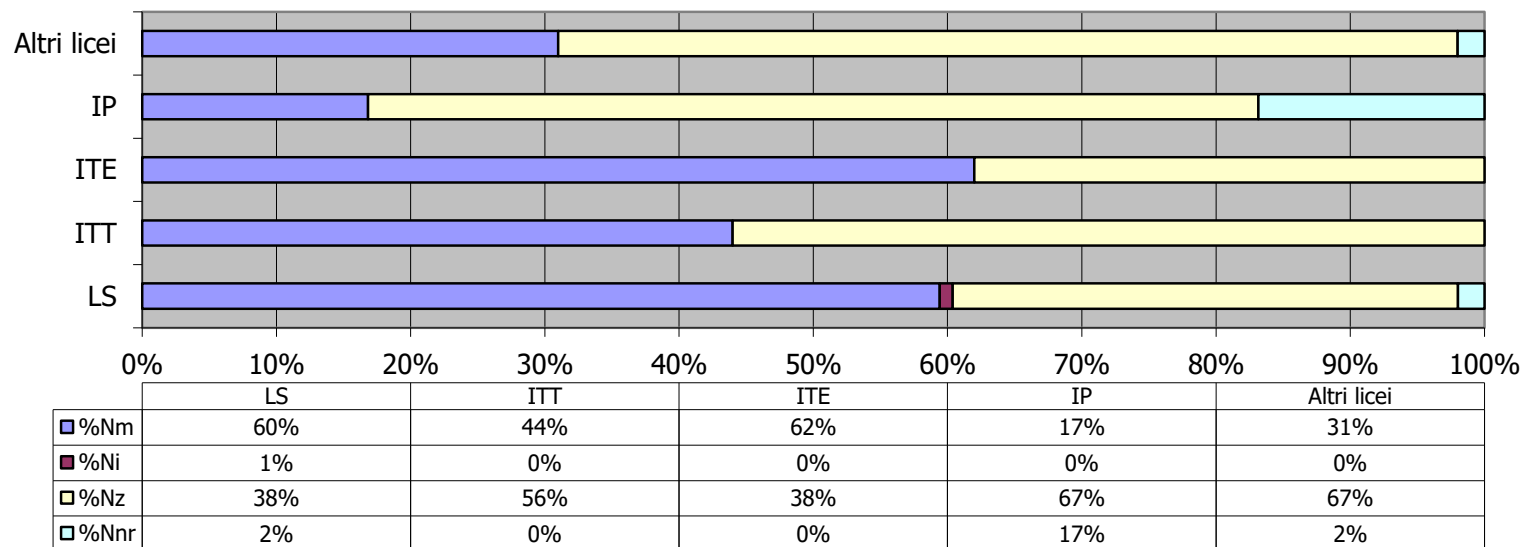
%Nm Percentuale punteggi massimi - %Ni Percentuale punteggi intermedi - %Nz Percentuale punteggi uguali a 0 - %Nnr Percentuale di non risposte

MsF 2025 - Classi seconde esercizio 4



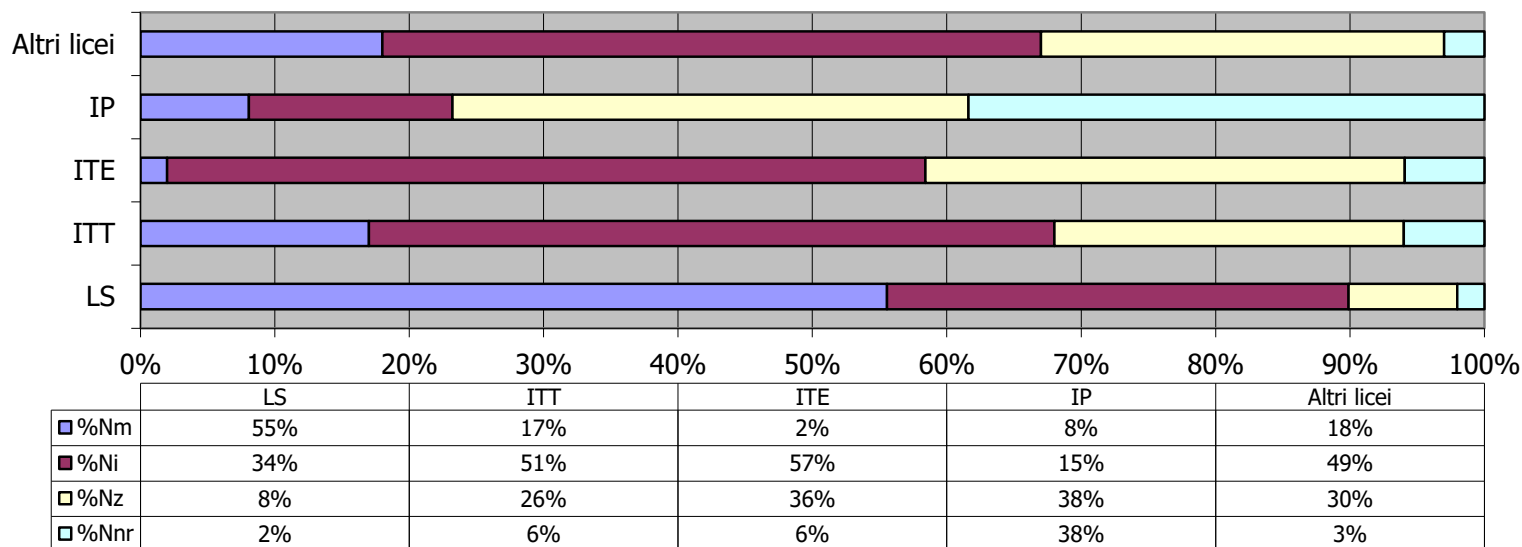
%Nm Percentuale punteggi massimi - %Ni Percentuale punteggi intermedi - %Nz Percentuale punteggi uguali a 0 - %Nnr Percentuale di non risposte

MsF 2025 - Classi terze esercizio 4



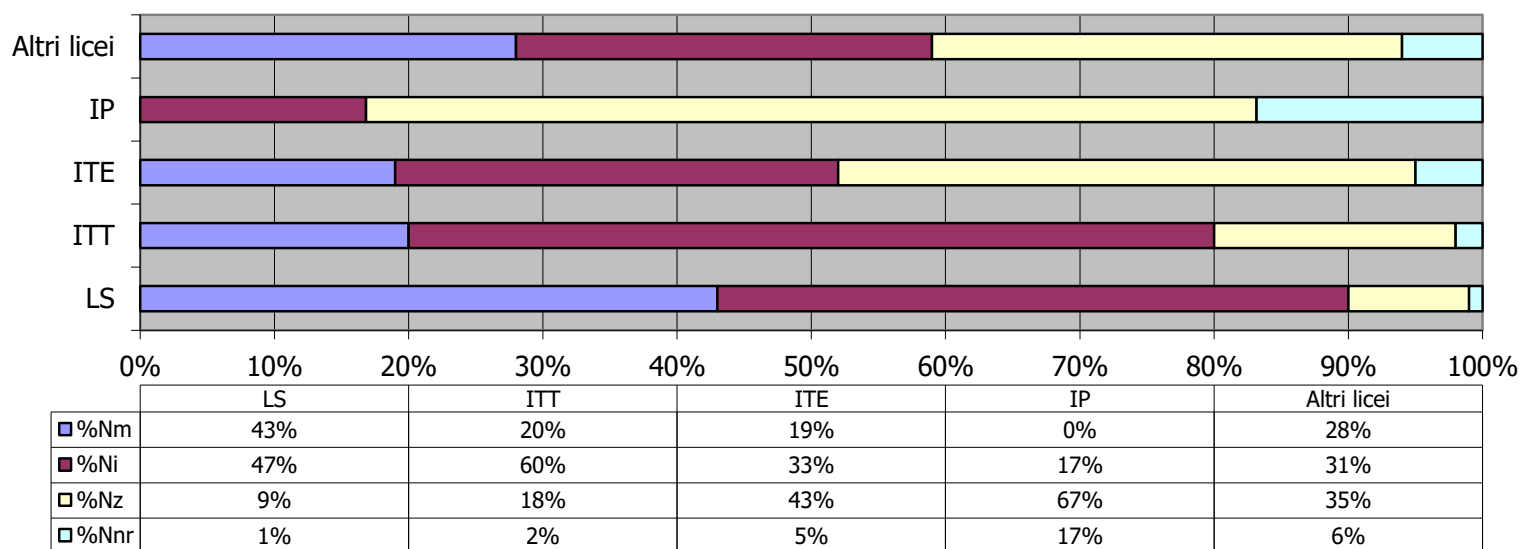
%Nm Percentuale punteggi massimi - %Ni Percentuale punteggi intermedi - %Nz Percentuale punteggi uguali a 0 - %Nnr Percentuale di non risposte

MsF 2025 - Classi seconde esercizio 5



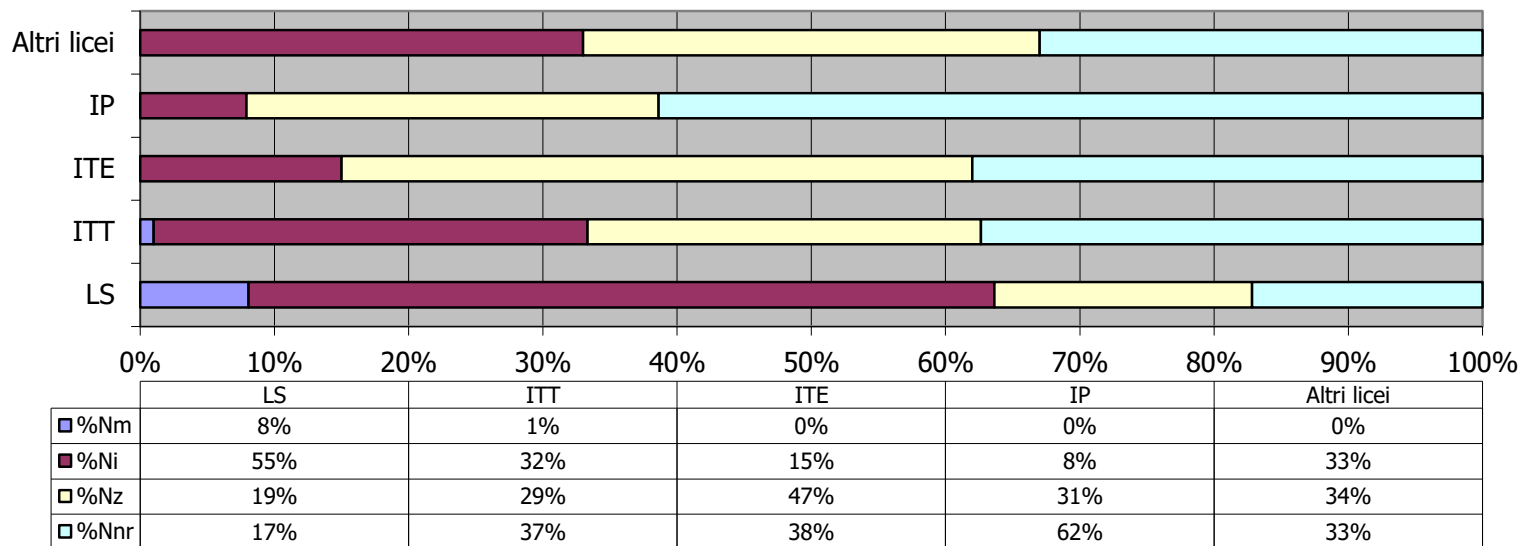
%Nm Percentuale punteggi massimi - %Ni Percentuale punteggi intermedi - %Nz Percentuale punteggi uguali a 0 - %Nnr Percentuale di non risposte

MsF 2025 - Classi terze esercizio 5



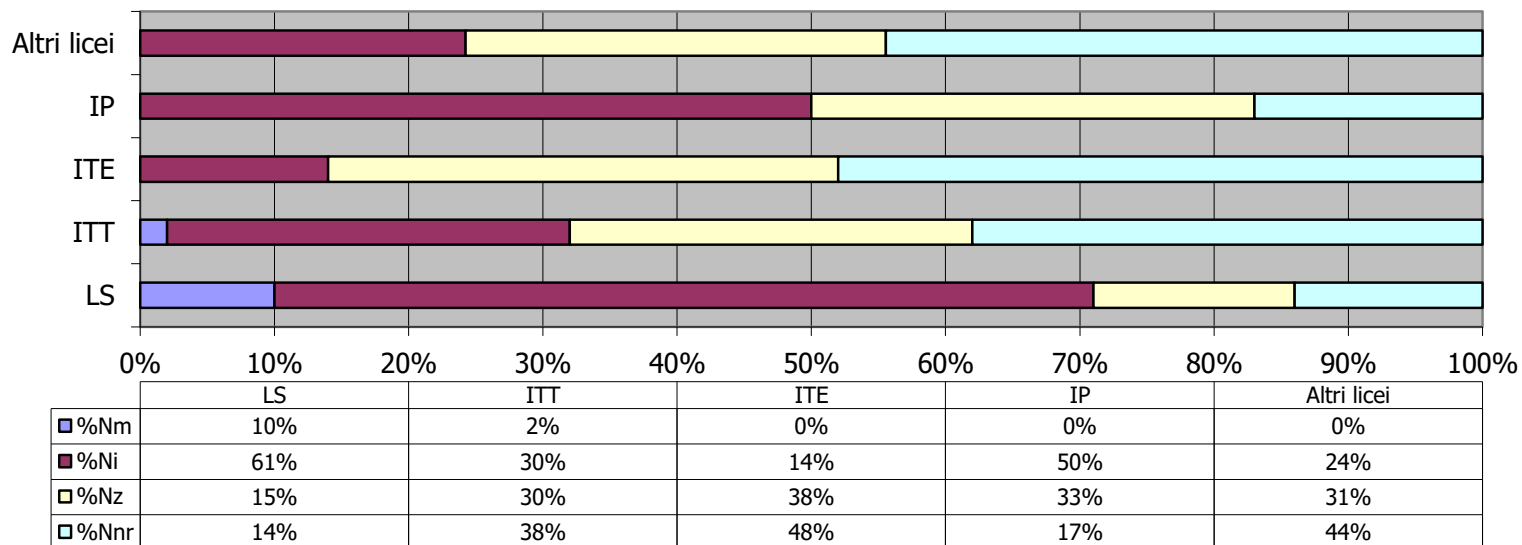
%Nm Percentuale punteggi massimi - %Ni Percentuale punteggi intermedi - %Nz Percentuale punteggi uguali a 0 - %Nnr Percentuale di non risposte

MsF 2025 - Classi seconde esercizio 10



%Nm Percentuale punteggi massimi - %Ni Percentuale punteggi intermedi - %Nz Percentuale punteggi uguali a 0 - %Nnr Percentuale di non risposte

MsF 2025 - Classi terze esercizio 10



%Nm Percentuale punteggi massimi - %Ni Percentuale punteggi intermedi - %Nz Percentuale punteggi uguali a 0 - %Nnr Percentuale di non risposte

Matematica senza Frontiere

Anno 2025

Competizione MsF₁ (classi 1^e scuola superiore)

Competizione MsF1 2025

Analisi punteggi medi rapportati a 10 per tipologia d'istituto

Esercizi	Classi prime					
	Tutte	AL	IP	ITE	ITT	LS
Q1 - Succo di mela diluito	4,0	2,2	1,4	2,5	2,6	5,4
Q2 - Parità di genere?	3,9	3,3	2,6	2,6	3,3	4,4
Q3 - Tetramini	8,6	8,1	5,8	7,9	8,1	9,2
Q4 - Messaggio nascosto	7,5	6,3	2,0	5,2	6,7	8,7
Q5 - Gadget	1,6	1,4	0,0	1,4	1,1	2,0
Q6 - La ruota della fortuna	9,3	8,9	5,6	9,1	9,1	9,6
Q7 - Probabilità per golosi	3,6	2,9	0,1	1,8	3,2	4,5
Q8 - Il numero 60	8,3	7,6	3,0	7,6	8,3	9,0
Q9 - π ramide	4,6	3,3	0,4	1,4	2,8	6,2
Q10 - Figure a confronto	2,5	1,5	0,0	0,5	1,7	3,5

Analisi punteggi totali superiori alla media per tipologia d'istituto

	Classi prime					
	Tutte	AL	IP	ITE	ITT	LS
Punteggio totale medio	41,8	35,5	17,1	31,1	36,3	48,2
% classi con punteggio superiore al punteggio medio	54,4%	49,4%	30,0%	50,0%	50,0%	55,1%

Quartili punteggi totali per tipologia d'istituto

	Classi prime (punteggio max = 73)					
	Tutte	AL	IP	ITE	ITT	LS
Punteggio minimo ottenuto	5	6	5	14	11	24
Primo quartile	34,0	30,0	12,3	23,3	31,0	42,0
Secondo quartile (mediana)	43,0	35,0	14,0	31,5	37,5	50,0
Terzo quartile	51,8	42,5	21,3	38,8	43,0	54,5
Punteggio massimo ottenuto	66	64	34	53	48	66

Nota: La media dei punteggi è stata calcolata rispetto al numero totale delle classi partecipanti comprese, quindi, le non risposte.

Legenda

- AL Altri Licei (Licei esclusi LS e LSU a indirizzo economico)
- IP Istituti professionali
- ITE AFM, Istituti a indirizzo turistico e LSU a indirizzo economico
- ITT Istituti Agrari, Istituti Industriali e CAT
- LS Licei scientifici

Competizione MsF1 2025

Analisi punteggi

Esercizi	Classi prime			
	%Nm	%Ni	%Nz	%Nnr
Q1 - Succo di mela diluito	32,0%	17,8%	47,8%	2,4%
Q2 - Parità di genere?	6,1%	82,2%	10,0%	1,7%
Q3 - Tetramini	51,7%	45,4%	0,7%	2,2%
Q4 - Messaggio nascosto	64,4%	15,4%	10,7%	9,5%
Q5 - Gadget	2,4%	30,5%	58,3%	8,8%
Q6 - La ruota della fortuna	87,1%	9,8%	0,7%	2,4%
Q7 - Probabilità per golosi	10,2%	58,0%	29,8%	2,0%
Q8 - Il numero 60	79,0%	10,7%	7,3%	2,9%
Q9 - π ramide	13,4%	53,7%	23,2%	9,8%
Q10 - Figure a confronto	11,5%	42,2%	33,7%	12,7%

Analisi punteggi per tipologie d'istituto

Classi prime	AL				IP				ITE				ITT				LS			
	%Nm	%Ni	%Nz	%Nnr	%Nm	%Ni	%Nz	%Nnr	%Nm	%Ni	%Nz	%Nnr	%Nm	%Ni	%Nz	%Nnr	%Nm	%Ni	%Nz	%Nnr
Q1 - Succo di mela diluito	16,1%	13,8%	64,4%	5,7%	10,0%	10,0%	60,0%	20,0%	17,6%	17,6%	64,7%	0,0%	21,2%	11,5%	63,5%	3,8%	43,6%	21,1%	34,8%	0,4%
Q2 - Parità di genere?	6,9%	77,0%	13,8%	2,3%	0,0%	80,0%	10,0%	10,0%	2,9%	73,5%	23,5%	0,0%	7,7%	75,0%	11,5%	5,8%	6,2%	87,2%	6,2%	0,4%
Q3 - Tetramini	40,2%	55,2%	0,0%	4,6%	20,0%	60,0%	10,0%	10,0%	26,5%	67,6%	2,9%	2,9%	26,9%	69,2%	1,9%	1,9%	67,0%	32,2%	0,0%	0,9%
Q4 - Messaggio nascosto	49,4%	19,5%	12,6%	18,4%	20,0%	0,0%	40,0%	40,0%	47,1%	8,8%	29,4%	14,7%	57,7%	13,5%	13,5%	15,4%	76,2%	15,9%	5,3%	2,6%
Q5 - Gadget	1,1%	29,9%	50,6%	18,4%	0,0%	0,0%	50,0%	50,0%	0,0%	32,4%	61,8%	5,9%	0,0%	26,9%	61,5%	11,5%	4,0%	32,6%	60,4%	3,1%
Q6 - La ruota della fortuna	79,3%	16,1%	2,3%	2,3%	40,0%	40,0%	0,0%	20,0%	76,5%	20,6%	2,9%	0,0%	82,7%	15,4%	0,0%	1,9%	94,7%	3,1%	0,0%	2,2%
Q7 - Probabilità per golosi	11,5%	43,7%	42,5%	2,3%	0,0%	10,0%	80,0%	10,0%	2,9%	38,2%	58,8%	0,0%	7,7%	59,6%	30,8%	1,9%	11,9%	68,3%	18,1%	1,8%
Q8 - Il numero 60	66,7%	23,0%	8,0%	2,3%	30,0%	0,0%	30,0%	40,0%	70,6%	14,7%	11,8%	2,9%	78,8%	9,6%	9,6%	1,9%	87,2%	6,2%	4,8%	1,8%
Q9 - π ramide	8,0%	43,7%	32,2%	16,1%	0,0%	10,0%	20,0%	70,0%	0,0%	32,4%	58,8%	8,8%	1,9%	48,1%	32,7%	17,3%	20,7%	63,9%	12,3%	3,1%
Q10 - Figure a confronto	2,3%	46,0%	29,9%	21,8%	0,0%	0,0%	10,0%	90,0%	0,0%	17,6%	67,6%	14,7%	5,8%	36,5%	48,1%	9,6%	18,5%	47,6%	27,8%	6,2%

Legenda

AL Altri Licei (Licei esclusi LS e LSU a indirizzo economico)

ITE AFM, Istituti professionali, Istituti a indirizzo turistico e LSU a indirizzo economico

ITT Istituti Agrari, Istituti Industriali e CAT

LS Licei scientifici

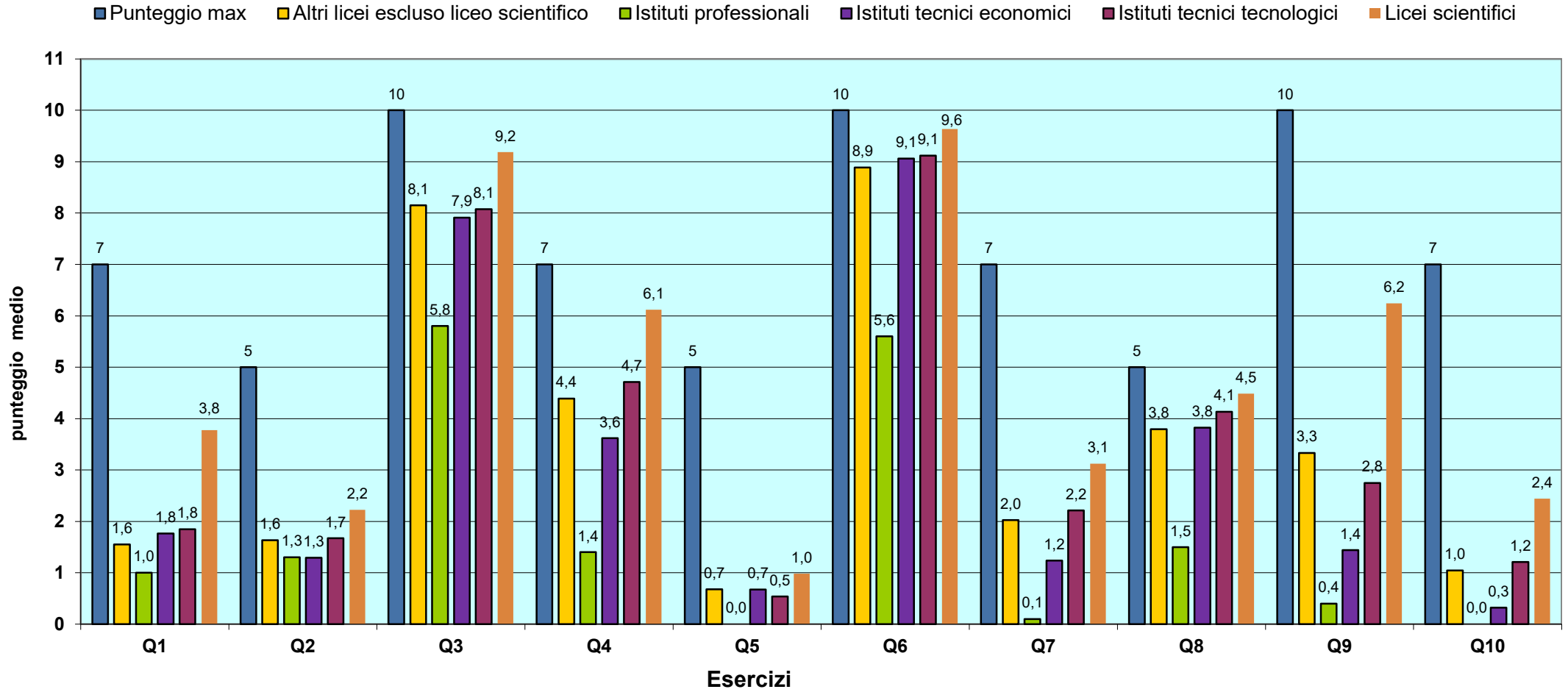
%Nm Percentuale punteggi massimi

%Ni Percentuale punteggi intermedi

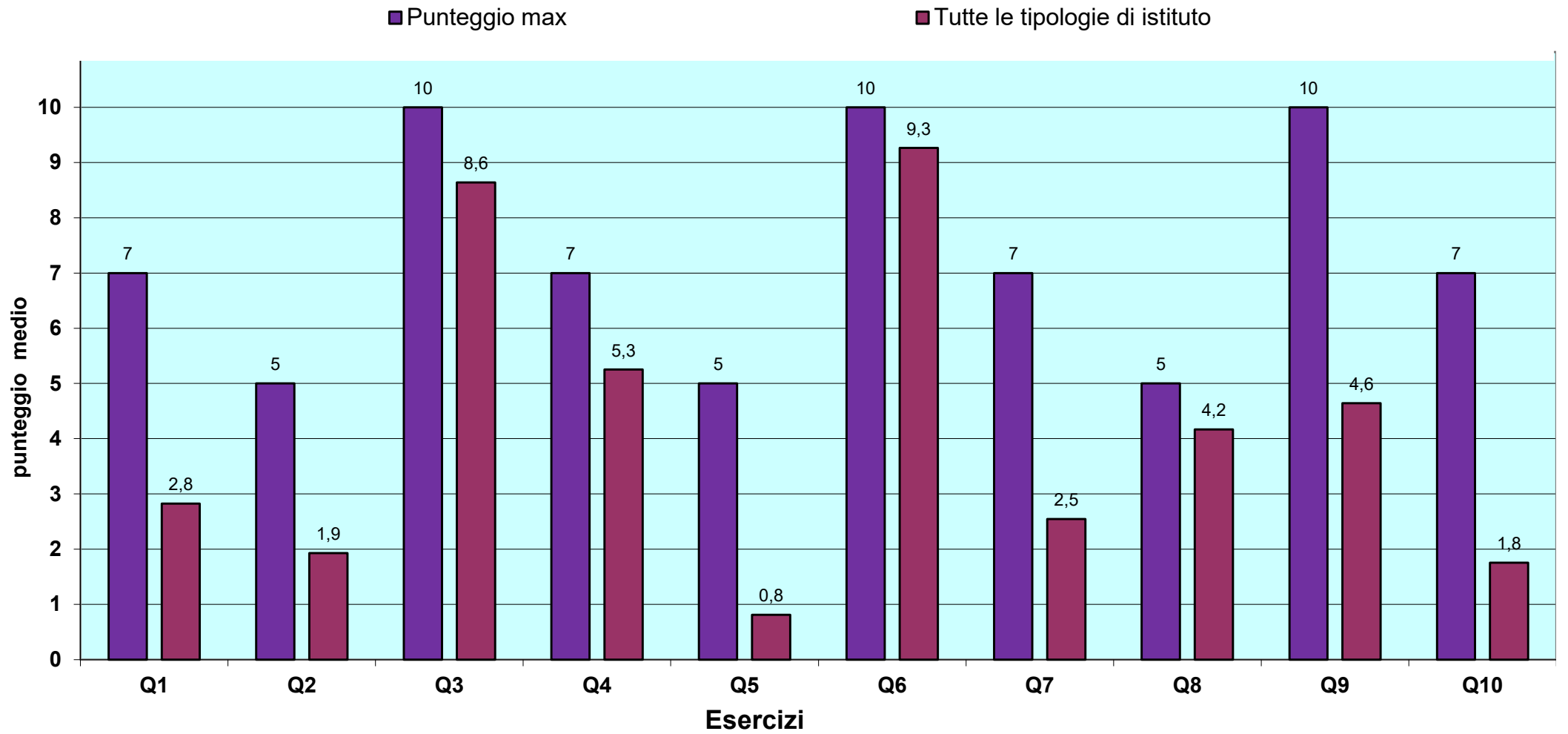
%Nz Percentuale punteggi uguali a 0

%Nnr Percentuale di non risposte

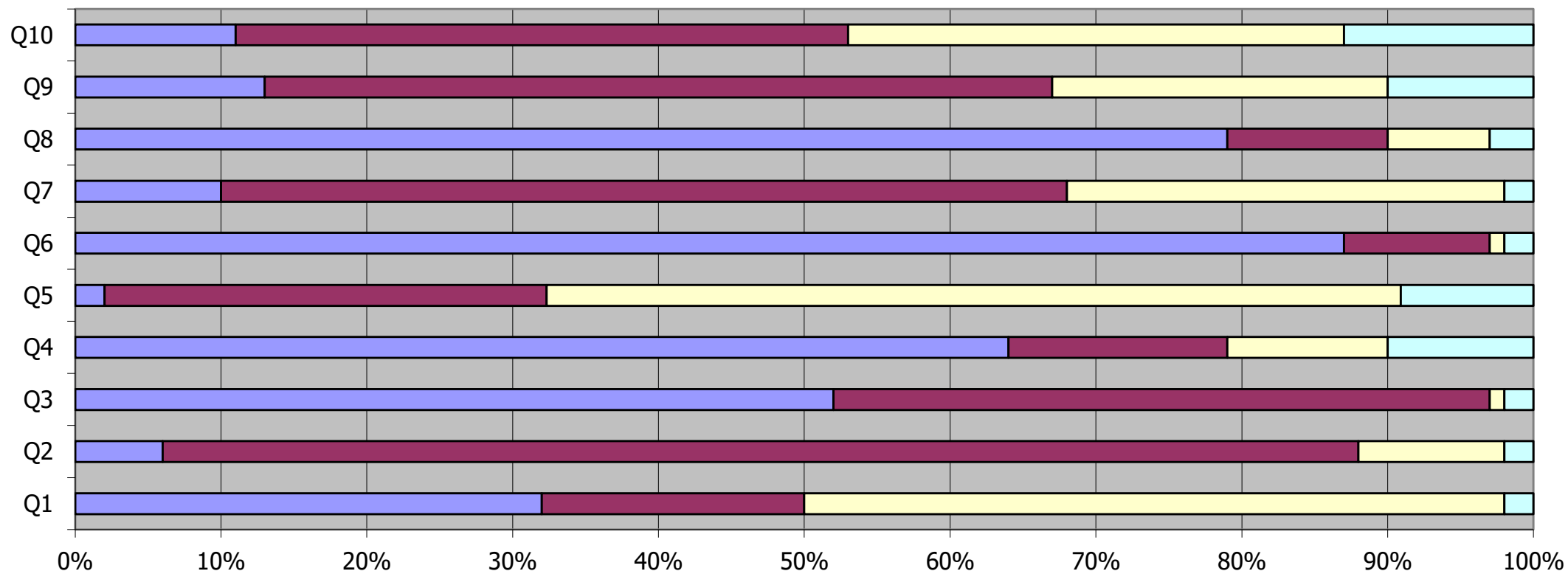
MsF1 2025 - Punteggio medio vs punteggio max per tipologia di istituto



MsF1 2025 - Punteggio medio vs punteggio max per tutte le tipologie di istituto



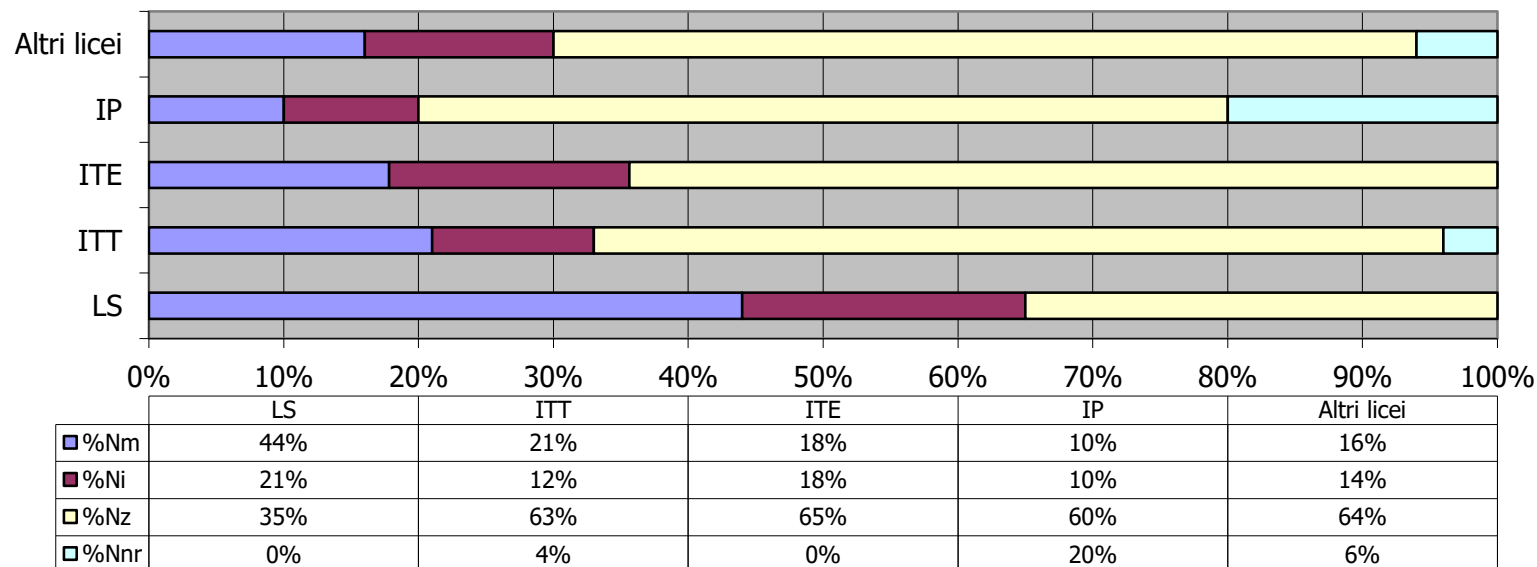
MsF1 2025 - Classi prime



	Q1	Q2	Q3	Q4	Q5	Q6	Q7	Q8	Q9	Q10
■ %Nm	32%	6%	52%	64%	2%	87%	10%	79%	13%	11%
■ %Ni	18%	82%	45%	15%	30%	10%	58%	11%	54%	42%
■ %Nz	48%	10%	1%	11%	58%	1%	30%	7%	23%	34%
■ %Nnr	2%	2%	2%	10%	9%	2%	2%	3%	10%	13%

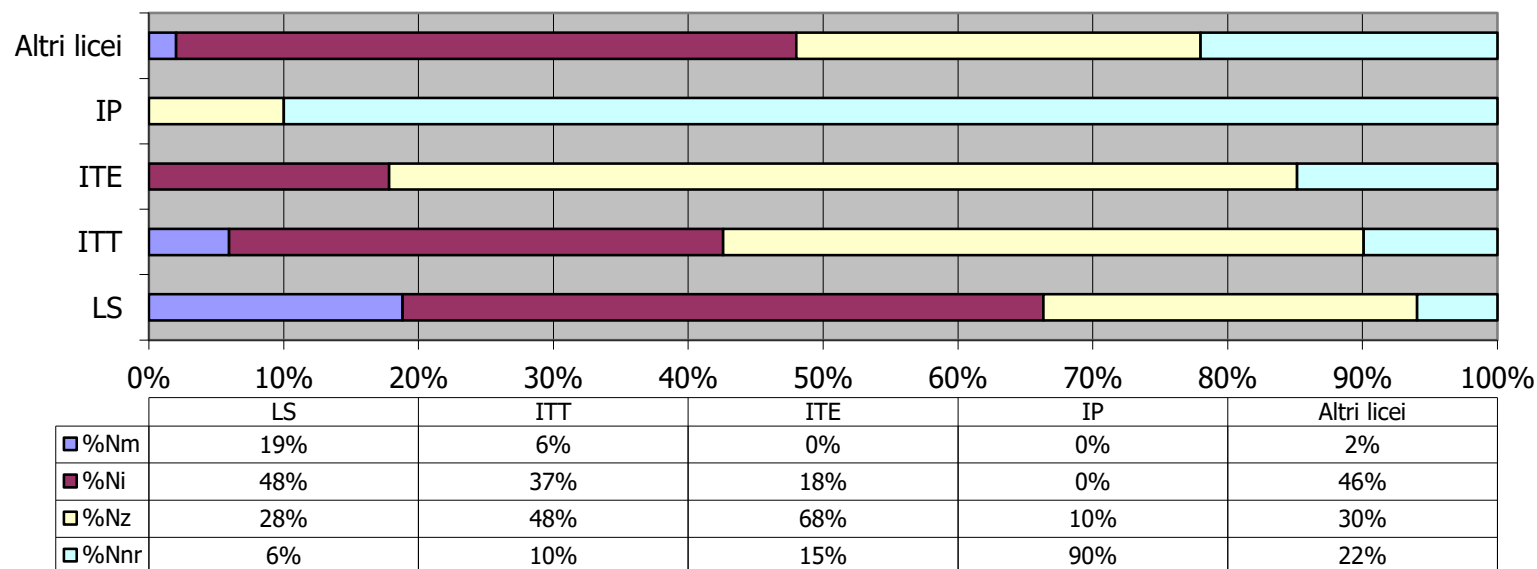
%Nm=percentuale punteggi massimi - %Ni=percentuale punteggi intermedi - %Nz=percentuale punteggi uguali a 0 - %Nnr=percentuale di non risposte

MsF1 2025 - Esercizio 1



%Nm Percentuale punteggi massimi - %Ni Percentuale punteggi intermedi - %Nz Percentuale punteggi uguali a 0 - %Nnr Percentuale di non risposte

MsF1 2025 - Esercizio 10



%Nm Percentuale punteggi massimi - %Ni Percentuale punteggi intermedi - %Nz Percentuale punteggi uguali a 0 - %Nnr Percentuale di non risposte

Matematica senza Frontiere Junior

Anno 2025

Competizione MsFJ (classi 5^e scuola primaria,
classi miste e classi 1^e scuola secondaria)

Competizione MsFJ 2025

Analisi punteggi medi rapportati a 10

Esercizi	Tutte le classi	Quinta primaria	Mista (V prim. - I sec)	Prima secondaria
Q1 - Non tirarti indietro	2,3	4,2	1,6	2,0
Q2 - Profumo di abeti	5,5	6,1	4,9	5,5
Q3 - Il lungo nastro	3,7	3,5	2,6	3,9
Q4 - Attenti al peso	6,8	6,1	6,8	7,0
Q5 - Tutto comincia da un triangolo	3,6	3,7	3,0	3,7
Q6 - Sintesi sottrattiva	2,8	3,0	2,9	2,7
Q7 - Riserva protetta	5,2	4,9	4,8	5,3
Q8 - Ben raggruppati	2,2	3,3	1,7	2,0
Q9 - Consegna spaziale	4,9		4,2	5,0

Analisi punteggi totali superiori alla media

	Tutte le classi	Quinta primaria	Mista (V prim. - I sec)	Prima secondaria
Punteggio totale medio	27,2	26,6	24,6	27,8
% classi con punteggio superiore al punteggio medio	49,2%	46,8%	60,5%	50,0%

Quartili punteggi totali

	Tutte le classi	Quinta primaria (punteggio max = 58)	Mista (V prim. - I sec) (punteggio max = 66)	Prima secondaria (punteggio max = 66)
Punteggio minimo ottenuto	1	4	3	1
Primo quartile	19,0	17,0	17,5	19,0
Secondo quartile (mediana)	27,0	25,0	28,0	27,5
Terzo quartile	35,0	33,5	31,8	36,0
Punteggio massimo ottenuto	58	57	48	58

Nota: La media dei punteggi è stata calcolata rispetto al numero totale delle classi partecipanti comprese, quindi, le non risposte.

Competizione MsFJ 2025

Analisi punteggi per classi

Esercizi	Tutte le classi				Quinta primaria				Mista (V prim. - I sec)				Prima secondaria			
	%Nm	%Ni	%Nz	%Nnr	%Nm	%Ni	%Nz	%Nnr	%Nm	%Ni	%Nz	%Nnr	%Nm	%Ni	%Nz	%Nnr
Q1 - Non tirarti indietro	20,3%	7,2%	70,5%	2,0%	38,3%	14,9%	44,7%	2,1%	15,8%	0,0%	78,9%	5,3%	17,3%	6,8%	74,5%	1,4%
Q2 - Profumo di abeti	29,5%	51,8%	18,0%	0,7%	31,9%	55,3%	12,8%	0,0%	23,7%	55,3%	21,1%	0,0%	30,0%	50,5%	18,6%	0,9%
Q3 - Il lungo nastro	20,7%	39,7%	39,3%	0,3%	17,0%	48,9%	34,0%	0,0%	13,2%	28,9%	57,9%	0,0%	22,7%	39,5%	37,3%	0,5%
Q4 - Attenti al peso	62,0%	15,4%	21,6%	1,0%	51,1%	27,7%	19,1%	2,1%	65,8%	13,2%	21,1%	0,0%	63,6%	13,2%	22,3%	0,9%
Q5 - Tutto comincia da un triangolo	2,0%	79,0%	17,0%	2,0%	0,0%	85,1%	12,8%	2,1%	0,0%	76,3%	23,7%	0,0%	2,7%	78,2%	16,8%	2,3%
Q6 - Sintesi sottrattiva	13,4%	51,1%	35,4%	0,0%	14,9%	55,3%	29,8%	0,0%	18,4%	28,9%	52,6%	0,0%	12,3%	54,1%	33,6%	0,0%
Q7 - Riserva protetta	41,3%	18,0%	38,0%	2,6%	38,3%	17,0%	42,6%	2,1%	44,7%	7,9%	42,1%	5,3%	41,4%	20,0%	36,4%	2,3%
Q8 - Ben raggruppati	3,6%	46,9%	43,9%	5,6%	10,6%	44,7%	42,6%	2,1%	0,0%	55,3%	39,5%	5,3%	2,7%	45,9%	45,0%	6,4%
Q9 - Consegna spaziale	17,1%	56,6%	23,3%	3,1%					2,6%	68,4%	28,9%	0,0%	19,5%	54,5%	22,3%	3,6%

Legenda

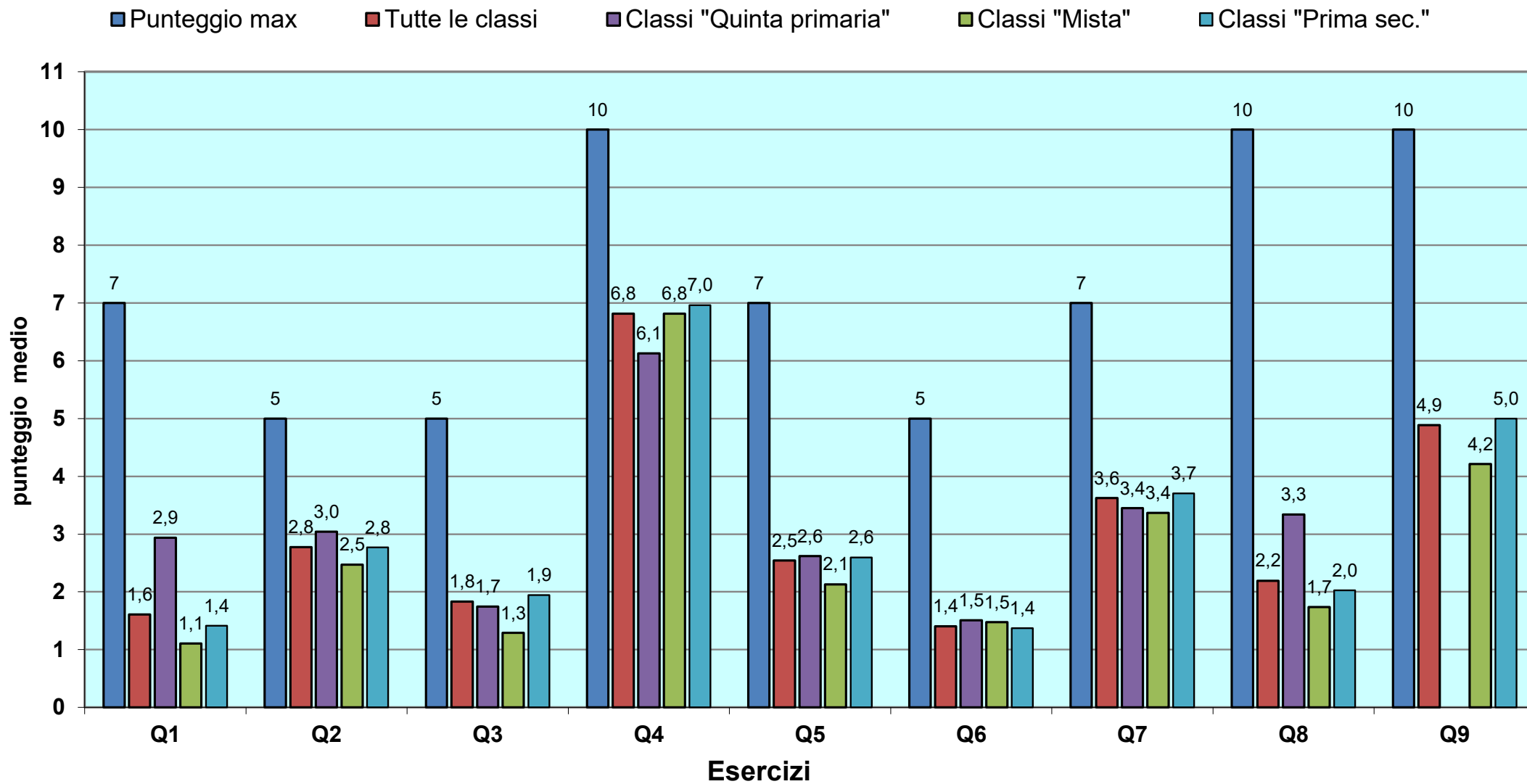
%Nm Percentuale punteggi massimi

%Ni Percentuale punteggi intermedi

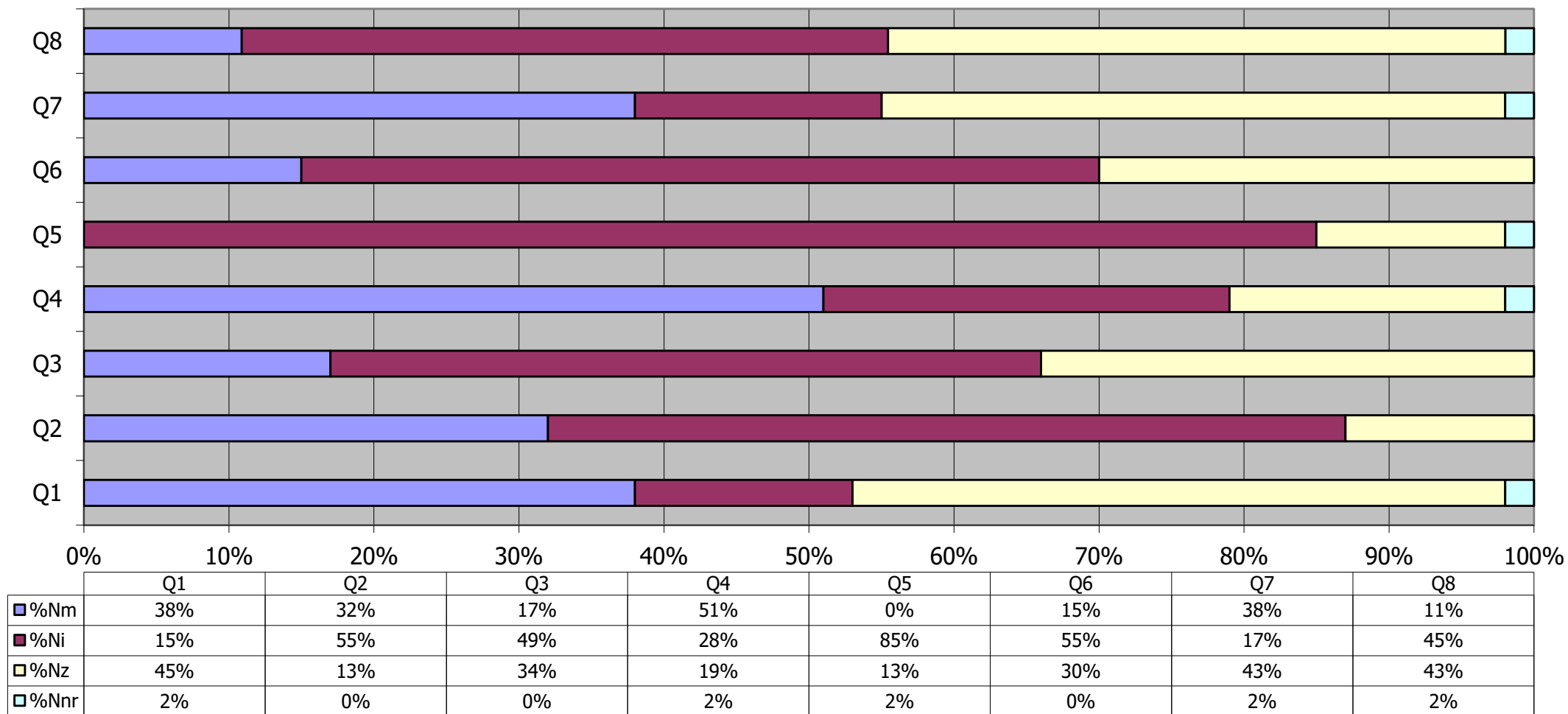
%Nz Percentuale punteggi uguali a 0

%Nnr Percentuale di non risposte

MsFJ 2025 - Punteggio medio vs punteggio max

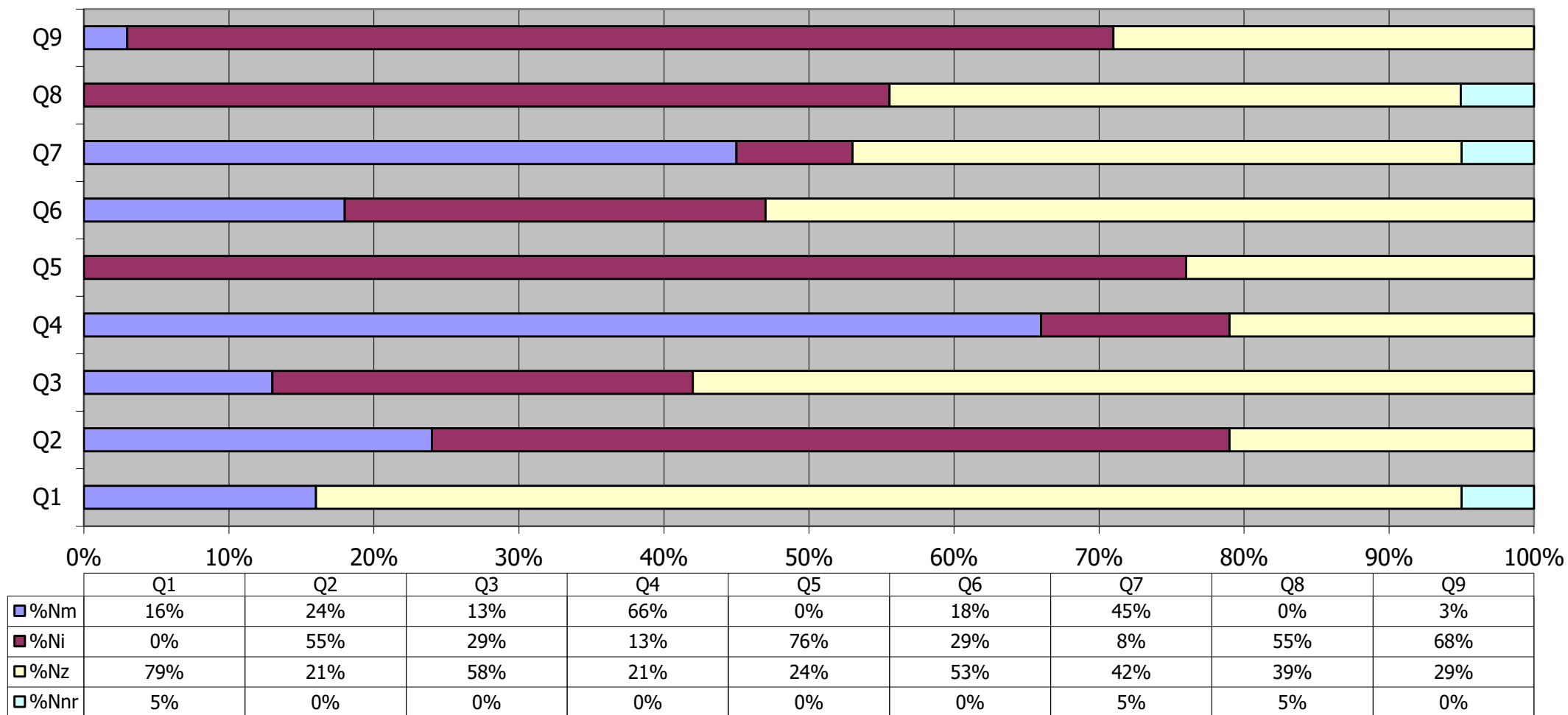


MsFJ 2025 - Classi quinte primarie



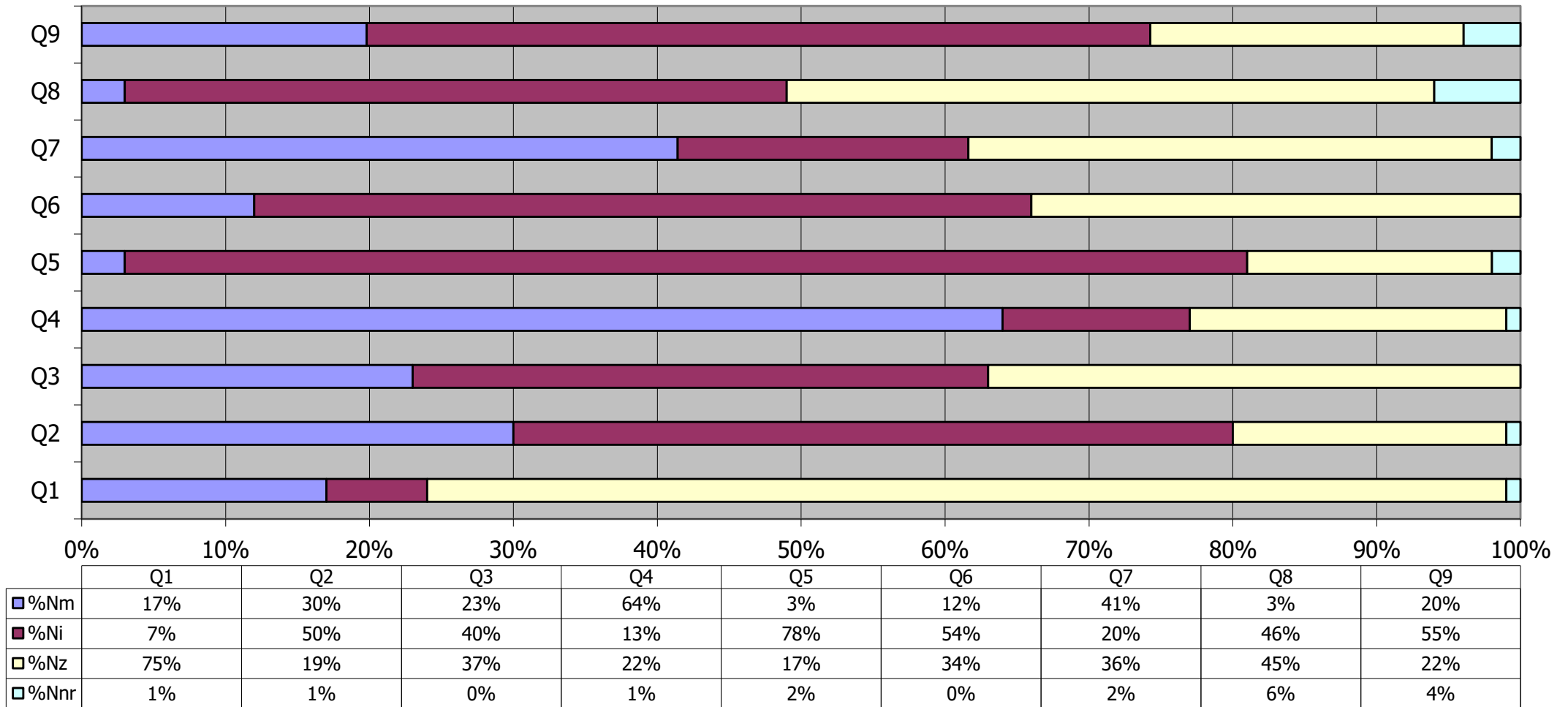
%Nm=percentuale punteggi massimi - %Ni=percentuale punteggi intermedi - %Nz=percentuale punteggi uguali a 0 - %Nnr=percentuale di non risposte

MsFJ 2025 - Classi miste



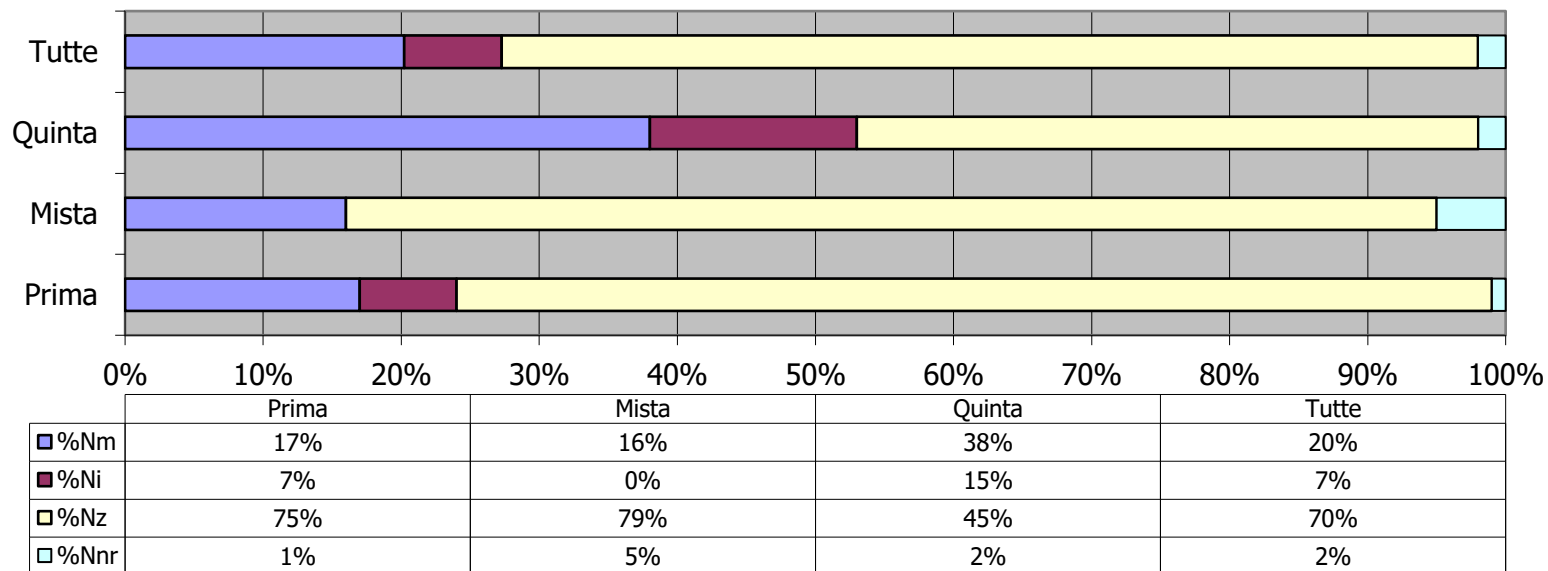
%Nm=percentuale punteggi massimi - %Ni=percentuale punteggi intermedi - %Nz=percentuale punteggi uguali a 0 - %Nnr=percentuale di non risposte

MsFJ 2025 - Classi prime secondarie



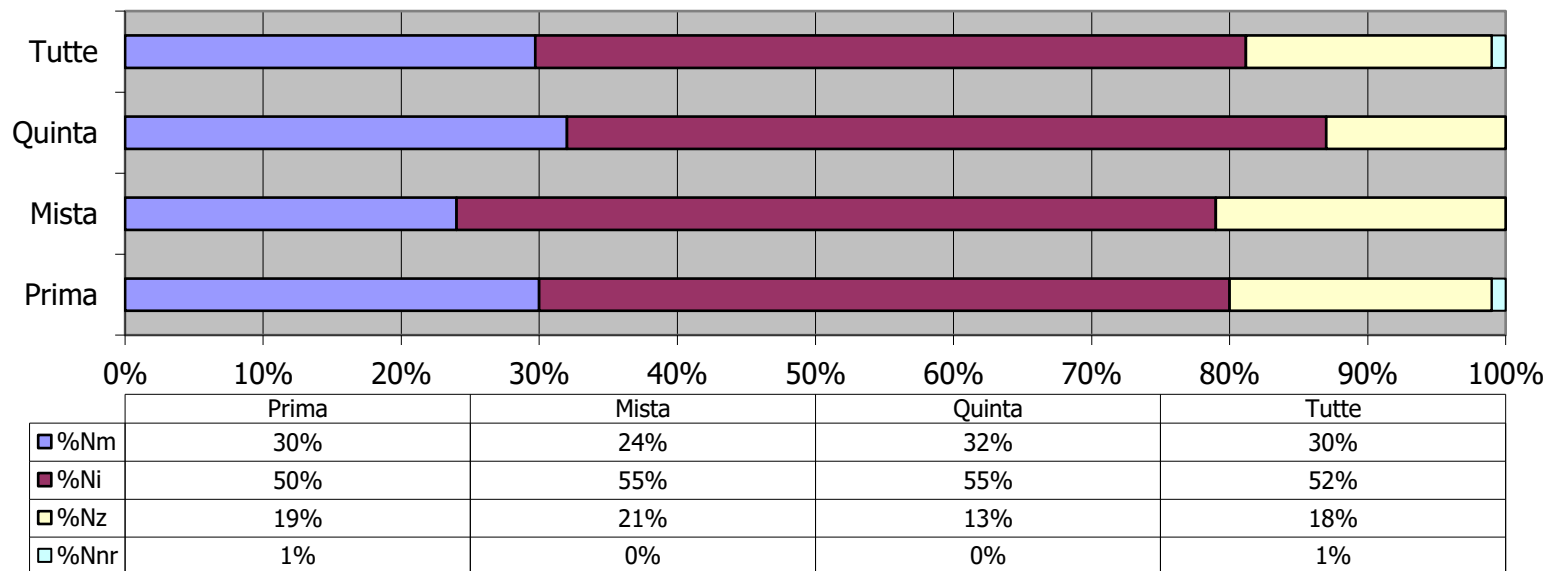
%Nm=percentuale punteggi massimi - %Ni=percentuale punteggi intermedi - %Nz=percentuale punteggi uguali a 0 - %Nnr=percentuale di non risposte

MsFJ 2025 - Esercizio 1



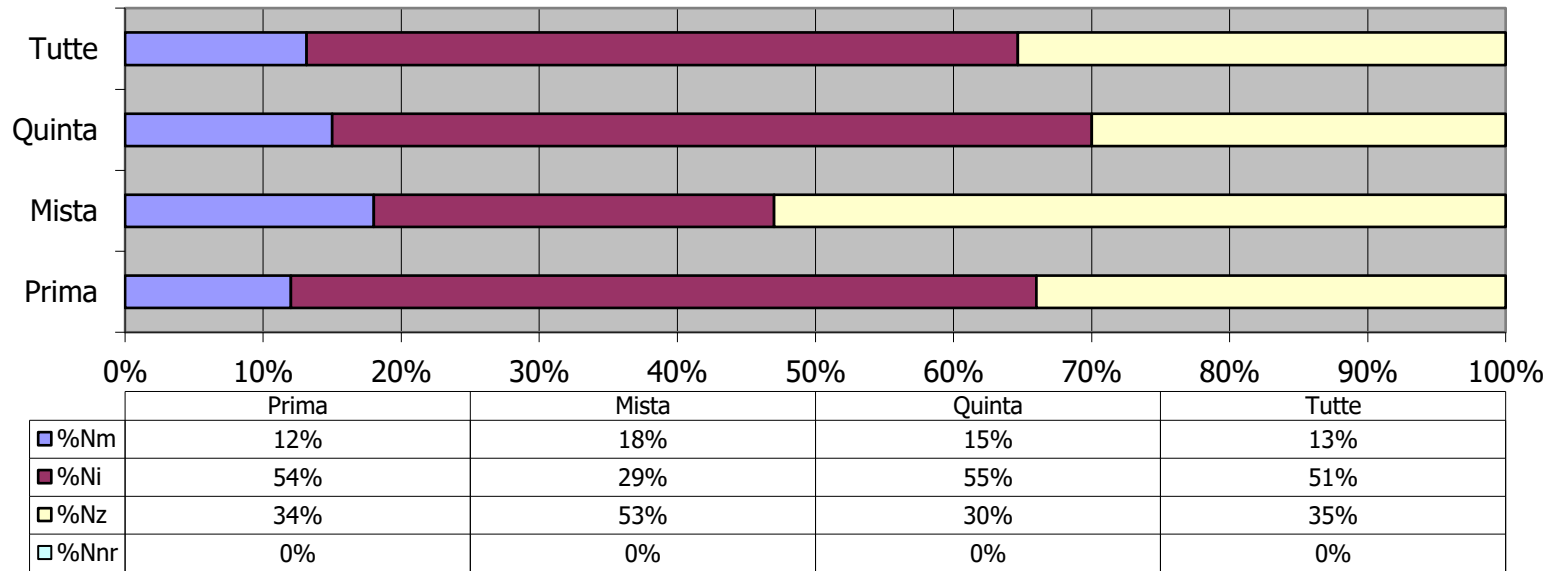
%Nm Percentuale punteggi massimi - %Ni Percentuale punteggi intermedi - %Nz Percentuale punteggi uguali a 0 - %Nnr Percentuale di non risposte

MsFJ 2025 - Esercizio 2



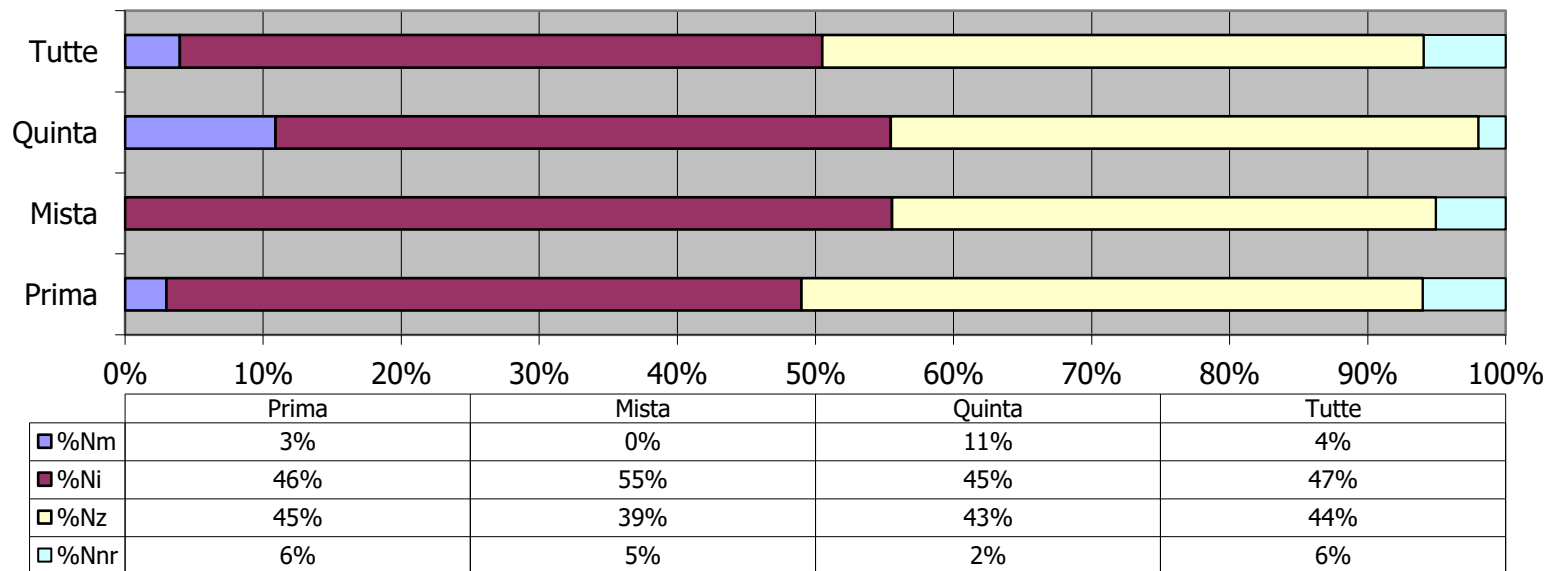
%Nm Percentuale punteggi massimi - %Ni Percentuale punteggi intermedi - %Nz Percentuale punteggi uguali a 0 - %Nnr Percentuale di non risposte

MsFJ 2025 - Esercizio 6



%Nm Percentuale punteggi massimi - %Ni Percentuale punteggi intermedi - %Nz Percentuale punteggi uguali a 0 - %Nnr Percentuale di non risposte

MsFJ 2025 - Esercizio 8



%Nm Percentuale punteggi massimi - %Ni Percentuale punteggi intermedi - %Nz Percentuale punteggi uguali a 0 - %Nnr Percentuale di non risposte

Matematica senza Frontiere Junior

Anno 2025

Competizione MsFJTer (classi 2^e e 3^e scuola secondaria)

Competizione MsFJTer 2025

Analisi punteggi medi rapportati a 10

Esercizi	Tutte le classi	Classi seconde	Classi terze
Q1 - Assieme felicemente, ma tutti compatibili?	7,3	7,1	7,5
Q2 - Compleanno con candeline	5,6	5,6	5,6
Q3 - Genitori generosi	8,3	8,3	8,3
Q4 - Scampolo di tessuto con motivo ripetuto	3,7	3,5	3,9
Q5 - Posizionate bene!	5,9	6,1	5,6
Q6 - Logica per golosi	2,8	2,7	3,1
Q7 - Il numero 60	7,0	6,8	7,4
Q8 - Messaggio nascosto	7,8		7,8
Q9 - Gelato in compagnia	7,7		7,7
Q10 - Figure a confronto	2,4		2,4

Analisi punteggi totali superiori alla media

	Tutte le classi	Classi seconde	Classi terze
Punteggio totale medio	37,9	32,0	46,1
% classi con punteggio superiore al punteggio medio	50,6%	56,3%	52,2%

Quartili punteggi totali

	Tutte le classi	Classi seconde (punteggio max = 56)	Classi terze (punteggio max = 78)
Punteggio minimo ottenuto	0	0	8
Primo quartile	29,0	26,0	38,3
Secondo quartile (mediana)	38,0	33,0	47,0
Terzo quartile	46,0	39,3	55,0
Punteggio massimo ottenuto	71	52	71

Nota: La media dei punteggi è stata calcolata rispetto al numero totale delle classi partecipanti comprese, quindi, le non risposte.

Competizione MsFJTer 2025

Analisi punteggi per classi

Esercizi	Tutte le classi				Classi seconde				Classi terze			
	%Nm	%Ni	%Nz	%Nnr	%Nm	%Ni	%Nz	%Nnr	%Nm	%Ni	%Nz	%Nnr
Q1 - Assieme felicemente, ma tutti compatibili?	48,5%	40,9%	9,4%	1,2%	46,9%	42,2%	9,4%	1,6%	50,7%	39,1%	9,4%	0,7%
Q2 - Compleanno con candeline	20,3%	56,4%	20,9%	2,4%	20,8%	57,8%	18,8%	2,6%	19,6%	54,3%	23,9%	2,2%
Q3 - Genitori generosi	63,3%	31,8%	3,9%	0,9%	63,5%	30,7%	5,2%	0,5%	63,0%	33,3%	2,2%	1,4%
Q4 - Scampolo di tessuto con motivo ripetuto	8,8%	52,1%	33,9%	5,2%	7,8%	50,5%	36,5%	5,2%	10,1%	54,3%	30,4%	5,1%
Q5 - Posizionate bene!	9,4%	83,0%	5,5%	2,1%	10,9%	83,3%	5,2%	0,5%	7,2%	82,6%	5,8%	4,3%
Q6 - Logica per golosi	7,3%	41,2%	49,4%	2,1%	5,2%	41,7%	51,0%	2,1%	10,1%	40,6%	47,1%	2,2%
Q7 - Il numero 60	61,2%	24,5%	10,9%	3,3%	59,4%	24,0%	12,5%	4,2%	63,8%	25,4%	8,7%	2,2%
Q8 - Messaggio nascosto	65,9%	21,0%	7,2%	5,8%					65,9%	21,0%	7,2%	5,8%
Q9 - Gelato in compagnia	52,2%	43,5%	2,2%	2,2%					52,2%	43,5%	2,2%	2,2%
Q10 - Figure a confronto	6,5%	55,8%	34,1%	3,6%					6,5%	55,8%	34,1%	3,6%

Legenda

- %Nm Percentuale punteggi massimi
- %Ni Percentuale punteggi intermedi
- %Nz Percentuale punteggi uguali a 0
- %Nnr Percentuale di non risposte

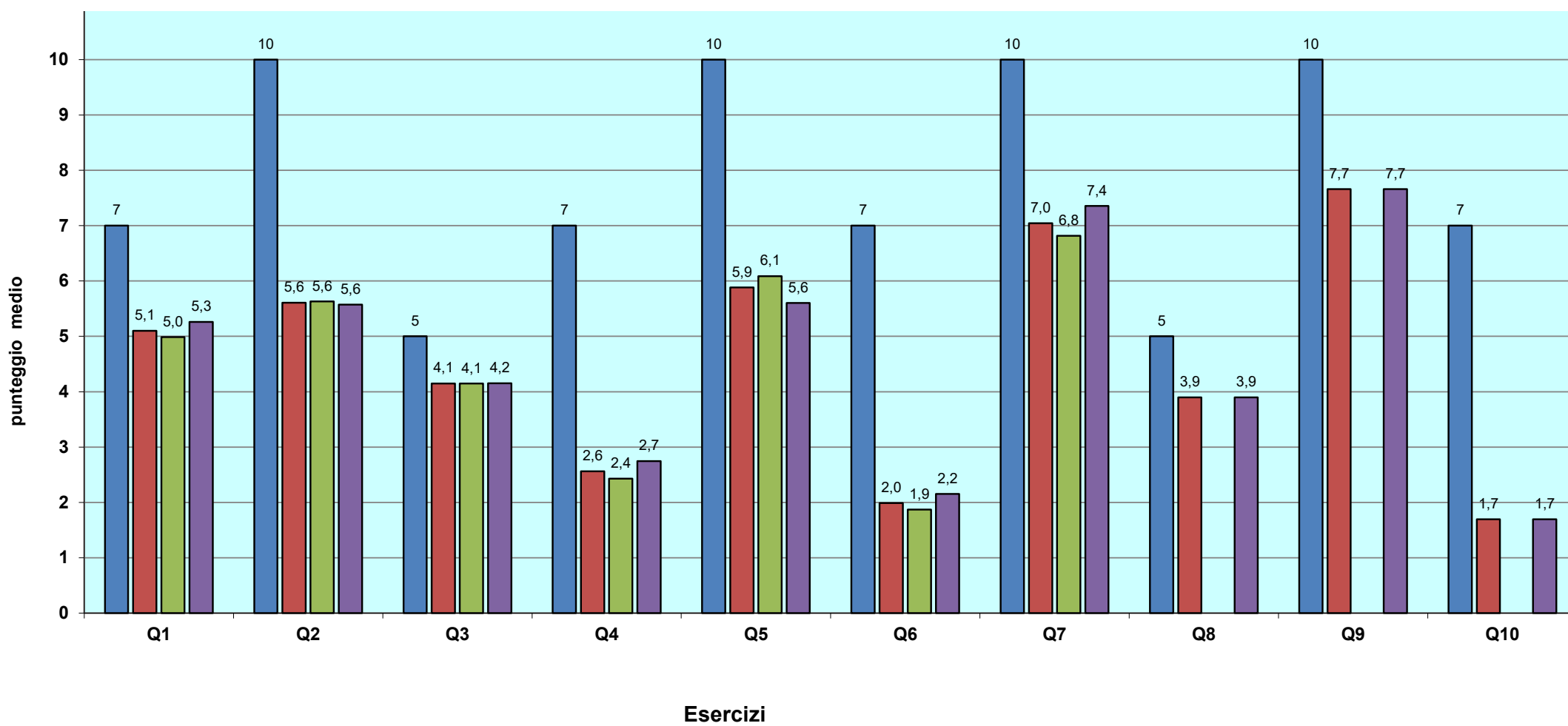
MsFJTer 2025 - Punteggio medio vs punteggio max

■ Punteggio max

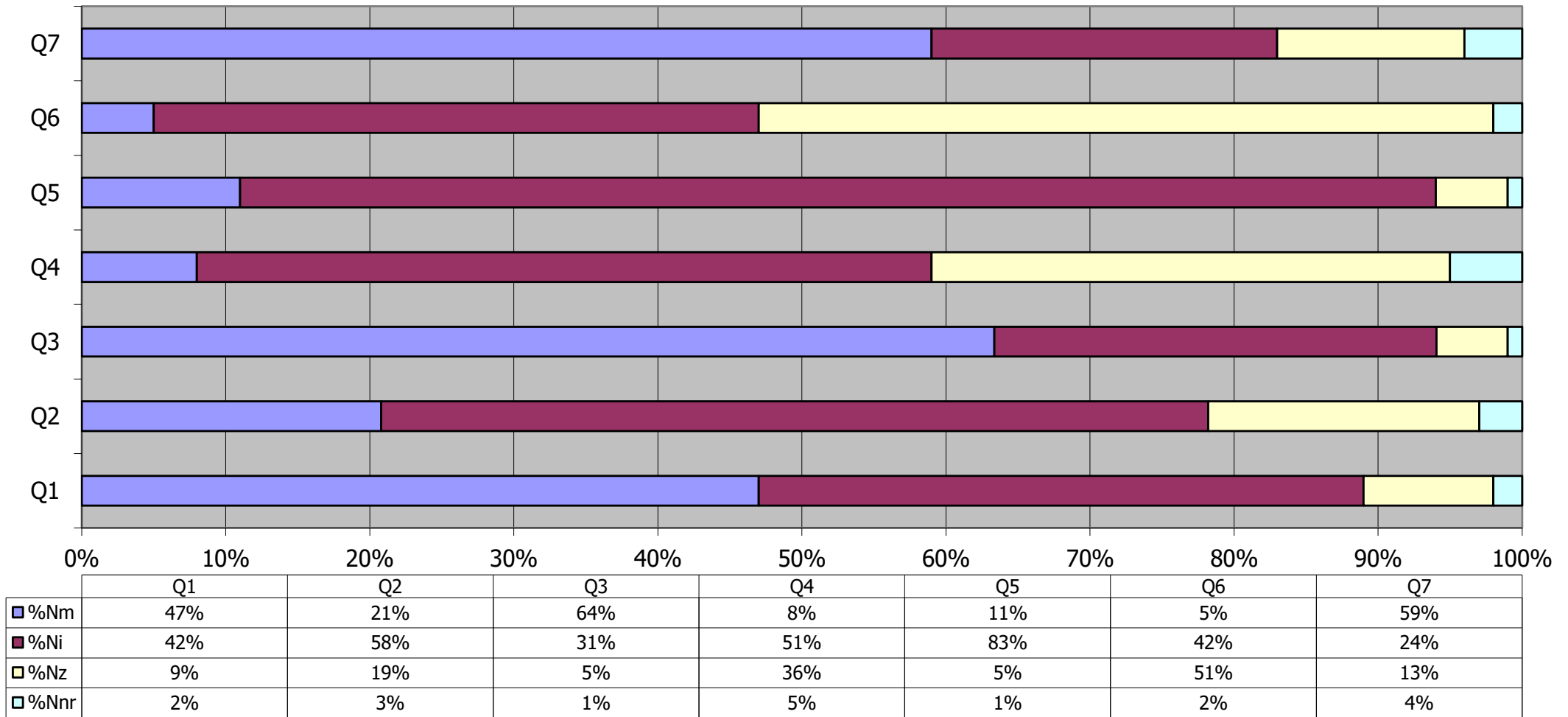
■ Punteggio medio tutte le classi

■ Punteggio medio classi seconde

■ Punteggio medio classi terze

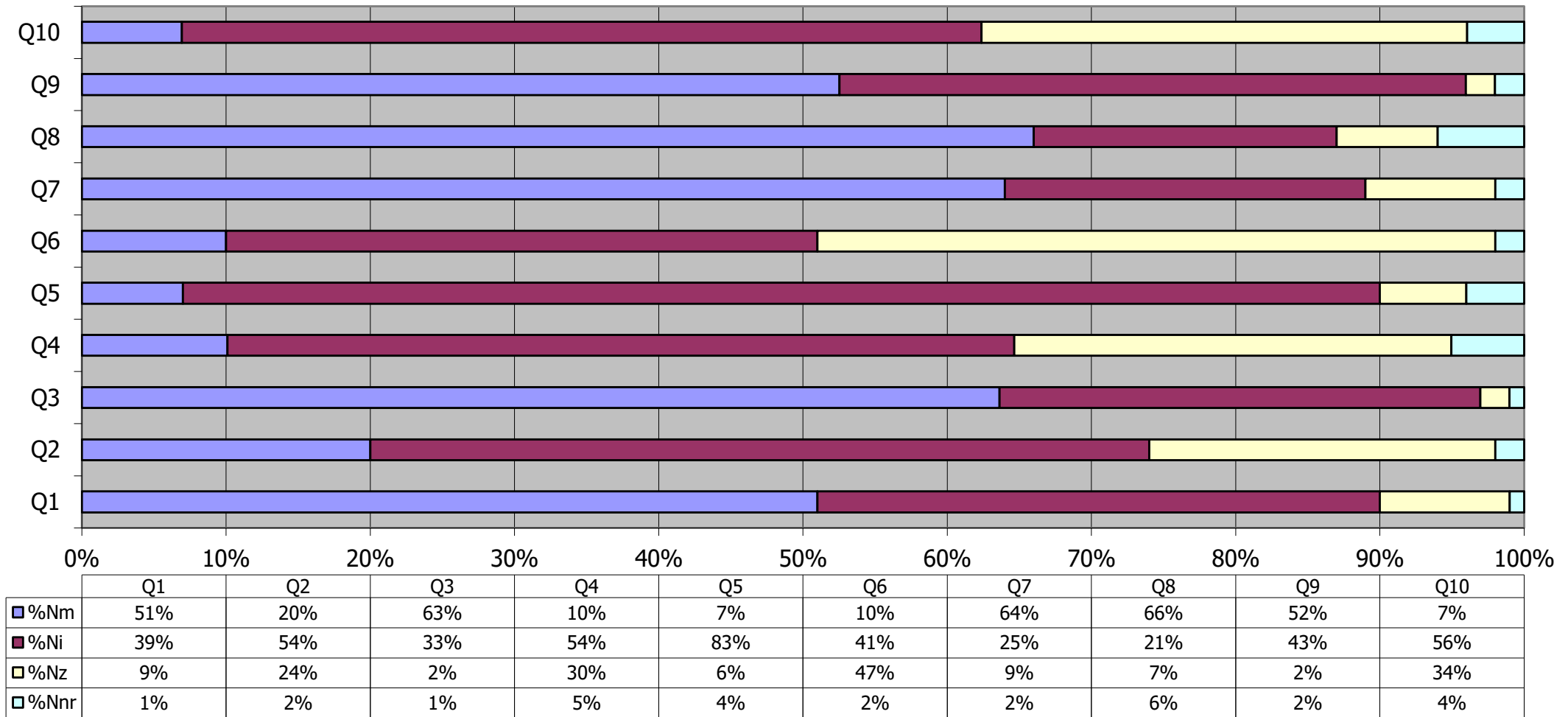


MsFJTer 2025 – Classi seconde



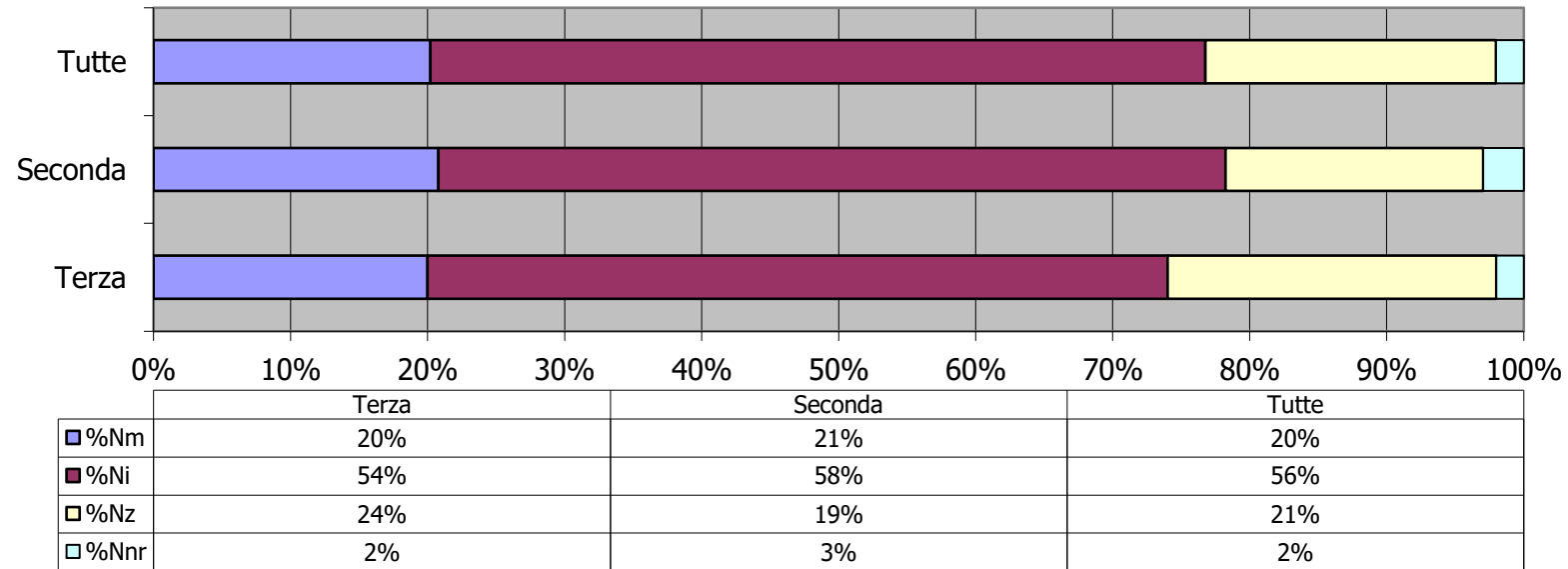
%Nm=percentuale punteggi massimi - %Ni=percentuale punteggi intermedi - %Nz=percentuale punteggi uguali a 0 - %Nnr=percentuale di non risposte

MsFJTer 2025 – Classi terze



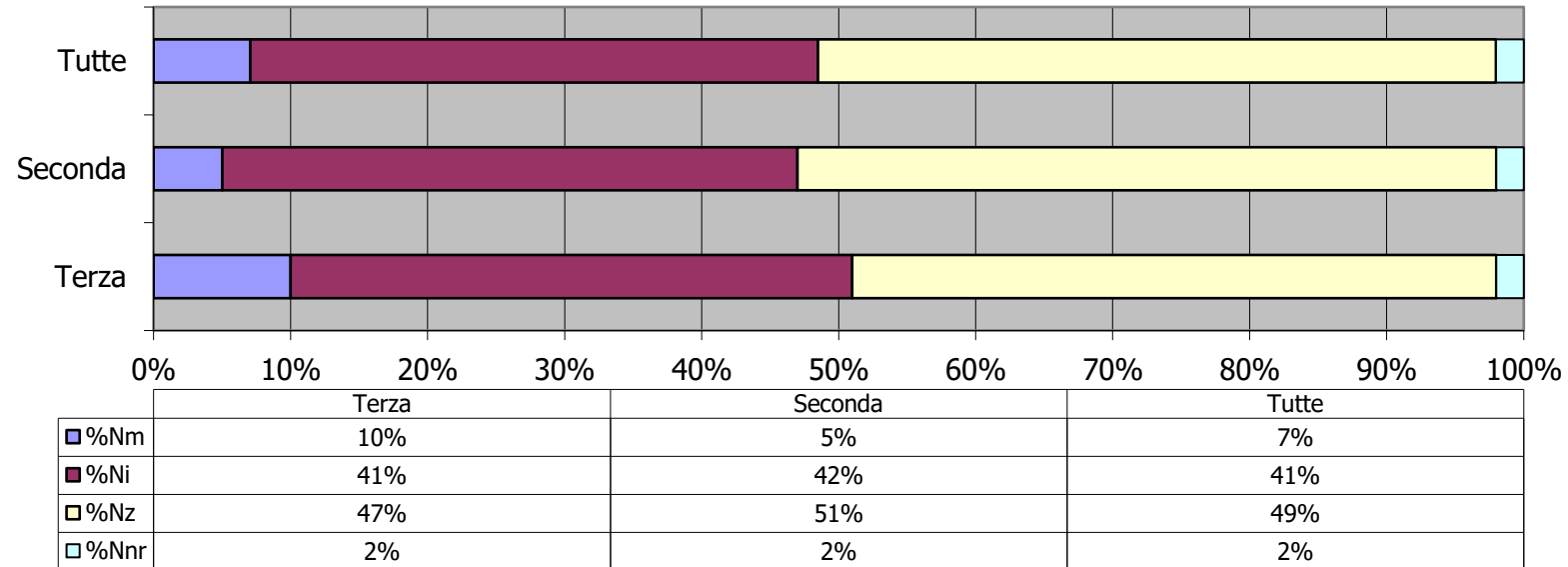
%Nm=percentuale punteggi massimi - %Ni=percentuale punteggi intermedi - %Nz=percentuale punteggi uguali a 0 - %Nnr=percentuale di non risposte

MsFJTer 2025 - Esercizio 2



%Nm Percentuale punteggi massimi - %Ni Percentuale punteggi intermedi - %Nz Percentuale punteggi uguali a 0 - %Nnr Percentuale di non risposte

MsFJTer 2025 - Esercizio 6



%Nm Percentuale punteggi massimi - %Ni Percentuale punteggi intermedi - %Nz Percentuale punteggi uguali a 0 - %Nnr Percentuale di non risposte