

Matematica senza Frontiere

Anno 2023

Competizione MsF (classi 2^e e 3^e scuola superiore)

Competizione MsF 2023

Analisi punteggi medi rapportati a 10 per tipologia d'istituto

Esercizi	Classi seconde e terze					Classi seconde					Classi terze				
	Tutte	AL	IP-ITE	ITT	LS	Tutte	AL	IP-ITE	ITT	LS	Tutte	AL	IP-ITE	ITT	LS
Q1 - Decorazione di una vetrata	2,8	1,1	1,4	1,5	3,9	2,3	0,8	1,7	1,0	3,3	3,4	1,5	0,9	2,4	4,7
Q2 - La crisi cambia le abitudini di spesa?	6,0	4,7	3,2	4,9	7,2	5,8	4,4	3,3	4,4	7,1	6,3	5,1	3,0	5,6	7,4
Q3 - Pavimentazione	6,1	3,3	1,2	4,6	8,1	6,0	3,2	1,5	4,1	8,1	6,2	3,4	0,7	5,5	8,2
Q4 - Cene in compagnia	7,0	6,1	4,3	6,4	7,9	7,0	6,2	4,6	6,1	8,0	7,1	6,1	3,8	7,0	7,9
Q5 - Una circonferenza su una scacchiera	2,4	0,8	0,7	1,8	3,4	2,4	0,8	0,7	2,1	3,3	2,5	0,8	0,7	1,2	3,7
Q6 - Gli orecchini variegati	2,1	0,9	0,3	1,3	3,1	1,8	0,7	0,3	0,9	2,7	2,6	1,2	0,3	2,0	3,5
Q7 - A precious equation	2,6	1,9	1,6	2,0	3,2	2,4	1,6	1,7	1,7	3,0	3,0	2,4	1,5	2,4	3,5
Q8 - Prato e fiori	1,4	1,3	0,9	0,9	1,7	1,3	1,3	0,6	0,9	1,5	1,6	1,3	1,4	0,7	2,0
Q9 - Dobble fai da te anche con n simboli	3,6	2,3	1,0	2,2	4,8	3,5	2,6	1,0	2,2	4,6	3,8	1,9	1,0	2,1	5,2
Q10 - Tracce	2,7	0,8	0,6	2,0	3,7	2,4	0,8	0,7	2,0	3,3	3,0	0,9	0,5	2,0	4,4
Q11 - Origami di base	4,4	2,5	0,6	1,9	6,3						4,4	2,5	0,6	1,9	6,3
Q12 - Per la festa di fine estate	0,2	0,0	0,0	0,0	0,3						0,2	0,0	0,0	0,0	0,3
Q13 - Il Borghorosso F. C.	5,2	3,6	3,8	5,1	6,0						5,2	3,6	3,8	5,1	6,0

Analisi punteggi totali superiori alla media per tipologia d'istituto

	Classi seconde e terze					Classi seconde					Classi terze				
	Tutte	AL	IP-ITE	ITT	LS	Tutte	AL	IP-ITE	ITT	LS	Tutte	AL	IP-ITE	ITT	LS
Punteggio totale medio	26,2	16,0	10,7	19,3	33,9	22,0	13,5	9,7	15,9	28,5	32,6	19,6	12,3	25,3	41,9
% classi con punteggio superiore al punteggio medio	45,6%	40,0%	41,8%	43,4%	48,5%	45,8%	39,6%	41,5%	49,5%	48,4%	50,8%	42,2%	50,0%	50,0%	50,3%

Quartili punteggi totali per tipologia d'istituto

	Classi seconde e terze					Classi seconde (punteggio max = 65)					Classi terze (punteggio max = 87)				
	Tutte	AL	IP-ITE	ITT	LS	Tutte	AL	IP-ITE	ITT	LS	Tutte	AL	IP-ITE	ITT	LS
Punteggio minimo ottenuto	0	0	0	0	2	0	0	0	0	3	0	1	0	3	2
Primo quartile	13,0	8,0	4,0	10,0	23,8	12,0	7,0	2,0	9,5	20,0	19,0	11,0	6,0	14,8	33,0
Secondo quartile (mediana)	24,0	14,0	9,0	19,0	33,0	21,0	12,0	7,0	15,0	28,0	33,0	18,5	11,5	25,0	42,0
Terzo quartile	37,0	21,0	16,5	26,0	43,0	32,0	17,0	14,0	22,0	36,0	45,0	26,3	18,5	33,3	51,5
Punteggio massimo ottenuto	80	54	33	59	80	58	43	28	40	58	80	54	33	59	80

Legenda

- Tutte Tutte le tipologie
- AL Altri licei escluso il liceo scientifico
- IP-ITE Istituti professionali e tecnici economici
- ITT Istituti tecnici tecnologici
- LS Licei scientifici

Nota: La media dei punteggi è stata calcolata rispetto al numero totale delle classi partecipanti comprese, quindi, le non risposte.

Competizione MsF 2023

Analisi punteggi per classi

Esercizi	Classi seconde e terze				Classi seconde				Classi terze			
	%Nm	%Ni	%Nz	%Nnr	%Nm	%Ni	%Nz	%Nnr	%Nm	%Ni	%Nz	%Nnr
Q1 - Decorazione di una vetrata	20,2%	15,0%	30,9%	34,0%	15,5%	15,9%	33,7%	34,9%	27,4%	13,7%	26,4%	32,5%
Q2 - La crisi cambia le abitudini di spesa?	25,2%	59,3%	11,8%	3,7%	22,8%	60,5%	13,5%	3,2%	28,9%	57,4%	9,1%	4,6%
Q3 - Pavimentazione	46,9%	22,8%	16,7%	13,6%	46,6%	22,2%	17,5%	13,7%	47,4%	23,7%	15,5%	13,4%
Q4 - Cene in compagnia	40,9%	50,8%	4,7%	3,6%	40,3%	52,2%	4,6%	3,0%	41,9%	48,6%	4,9%	4,6%
Q5 - Una circonferenza su una scacchiera	1,7%	40,1%	51,5%	6,7%	1,8%	40,3%	51,2%	6,7%	1,5%	39,8%	52,0%	6,7%
Q6 - Gli orecchini variegati	7,7%	35,7%	50,9%	5,8%	6,5%	32,9%	55,8%	4,8%	9,4%	39,8%	43,5%	7,3%
Q7 - A precious equation	0,8%	70,0%	10,7%	18,5%	0,6%	67,5%	12,9%	19,0%	1,2%	73,9%	7,3%	17,6%
Q8 - Prato e fiori	6,6%	12,6%	38,5%	42,3%	6,2%	11,1%	39,7%	43,1%	7,3%	14,9%	36,8%	41,0%
Q9 - Dobbie fai da te anche con n simboli	8,2%	53,1%	23,9%	14,9%	6,5%	55,6%	21,8%	16,1%	10,6%	49,2%	27,1%	13,1%
Q10 - Tracce	15,0%	22,2%	49,3%	13,4%	12,3%	23,6%	52,2%	11,9%	19,1%	20,1%	45,0%	15,8%
Q11 - Origami di base	33,4%	20,7%	30,7%	15,2%					33,4%	20,7%	30,7%	15,2%
Q12 - Per la festa di fine estate	0,0%	3,6%	34,0%	62,3%					0,0%	3,6%	34,0%	62,3%
Q13 - Il Borgorosso F. C.	41,0%	39,5%	12,5%	7,0%					41,0%	39,5%	12,5%	7,0%

Legenda

- %Nm Percentuale punteggi massimi
- %Ni Percentuale punteggi intermedi
- %Nz Percentuale punteggi uguali a 0
- %Nnr Percentuale di non risposte

Competizione MsF 2023

Analisi punteggi per tipologie

Tutte le classi	AL				IP-ITE				ITT				LS			
	Esercizi	%Nm	%Ni	%Nz	%Nnr	%Nm	%Ni	%Nz	%Nnr	%Nm	%Ni	%Nz	%Nnr	%Nm	%Ni	%Nz
Q1 - Decorazione di una vetrata	5,8%	12,9%	34,8%	46,5%	7,5%	14,9%	35,8%	41,8%	10,5%	10,5%	33,6%	45,5%	29,7%	17,1%	28,0%	25,2%
Q2 - La crisi cambia le abitudini di spesa?	12,9%	60,0%	22,6%	4,5%	6,0%	53,7%	35,8%	4,5%	16,8%	62,2%	16,1%	4,9%	34,6%	59,0%	3,4%	3,0%
Q3 - Pavimentazione	20,0%	23,2%	35,5%	21,3%	9,0%	6,0%	38,8%	46,3%	26,6%	33,6%	17,5%	22,4%	67,5%	21,8%	7,1%	3,6%
Q4 - Cene in compagnia	25,8%	64,5%	7,7%	1,9%	13,4%	62,7%	13,4%	10,4%	28,0%	62,9%	5,6%	3,5%	53,8%	40,8%	2,1%	3,2%
Q5 - Una circonferenza su una scacchiera	0,0%	18,1%	74,2%	7,7%	0,0%	14,9%	70,1%	14,9%	0,0%	32,2%	58,0%	9,8%	3,0%	53,4%	39,3%	4,3%
Q6 - Gli orecchini variegati	2,6%	20,0%	72,9%	4,5%	0,0%	13,4%	65,7%	20,9%	1,4%	30,8%	58,7%	9,1%	12,4%	45,5%	39,1%	3,0%
Q7 - A precious equation	0,0%	58,1%	12,3%	29,7%	0,0%	49,3%	14,9%	35,8%	0,7%	60,8%	11,9%	26,6%	1,3%	79,7%	9,2%	9,8%
Q8 - Prato e fiori	4,5%	13,5%	40,0%	41,9%	4,5%	7,5%	32,8%	55,2%	4,2%	7,0%	43,4%	45,5%	8,3%	14,7%	37,4%	39,5%
Q9 - Dobbie fai da te anche con n simboli	1,9%	45,8%	33,5%	18,7%	0,0%	25,4%	37,3%	37,3%	2,1%	40,6%	35,0%	22,4%	13,2%	63,2%	15,4%	8,1%
Q10 - Tracce	5,8%	6,5%	72,3%	15,5%	3,0%	7,5%	61,2%	28,4%	8,4%	22,4%	48,3%	21,0%	21,8%	29,5%	40,4%	8,3%
Q11 - Origami di base	14,1%	17,2%	46,9%	21,9%	0,0%	19,2%	53,8%	26,9%	5,8%	26,9%	32,7%	34,6%	52,4%	20,3%	21,4%	5,9%
Q12 - Per la festa di fine estate	0,0%	1,6%	28,1%	70,3%	0,0%	0,0%	7,7%	92,3%	0,0%	0,0%	28,8%	71,2%	0,0%	5,9%	41,2%	52,9%
Q13 - Il Borgorosso F. C.	17,2%	40,6%	25,0%	17,2%	26,9%	30,8%	34,6%	7,7%	40,4%	42,3%	13,5%	3,8%	51,3%	39,6%	4,8%	4,3%

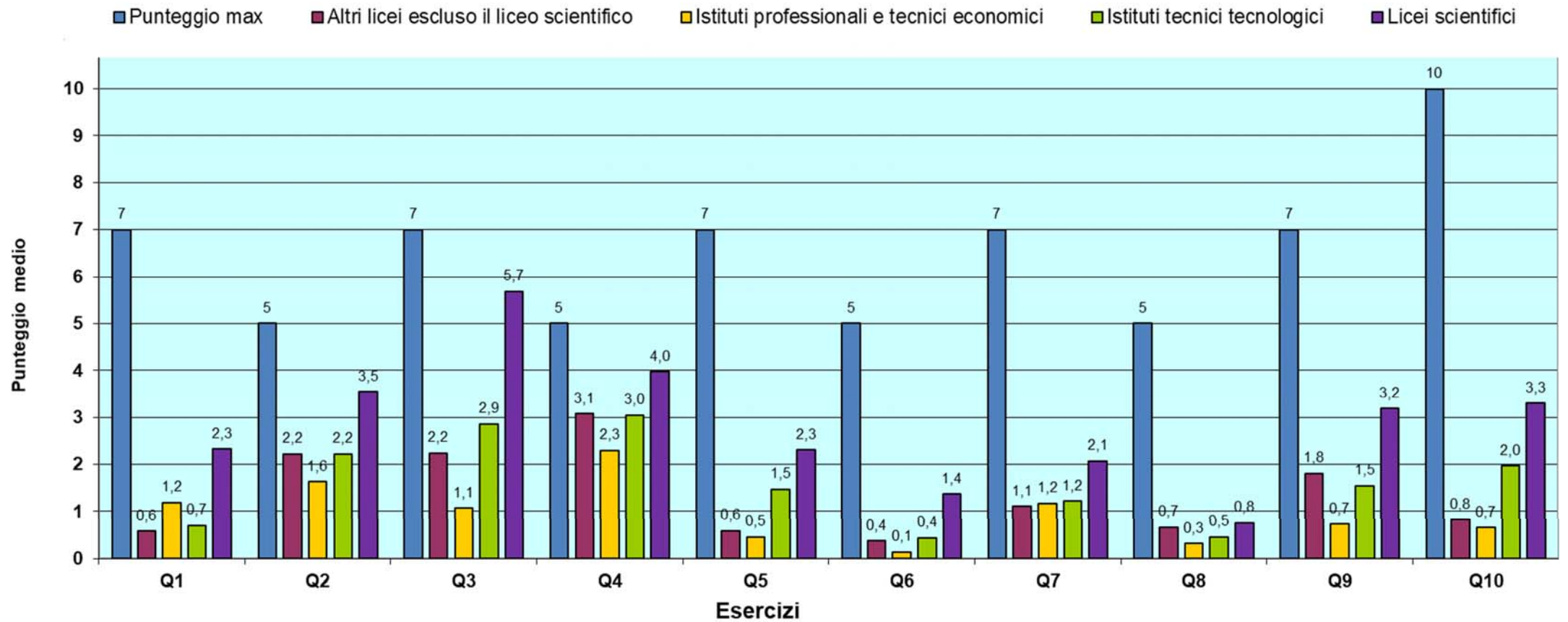
Classi seconde	AL				IP-ITE				ITT				LS			
	Esercizi	%Nm	%Ni	%Nz	%Nnr	%Nm	%Ni	%Nz	%Nnr	%Nm	%Ni	%Nz	%Nnr	%Nm	%Ni	%Nz
Q1 - Decorazione di una vetrata	3,3%	14,3%	38,5%	44,0%	9,8%	17,1%	36,6%	36,6%	6,6%	8,8%	34,1%	50,5%	23,1%	18,5%	31,7%	26,7%
Q2 - La crisi cambia le abitudini di spesa?	8,8%	62,6%	25,3%	3,3%	7,3%	53,7%	34,1%	4,9%	13,2%	62,6%	20,9%	3,3%	32,7%	60,1%	4,3%	2,8%
Q3 - Pavimentazione	18,7%	23,1%	37,4%	20,9%	12,2%	7,3%	36,6%	43,9%	25,3%	29,7%	20,9%	24,2%	67,6%	21,7%	7,1%	3,6%
Q4 - Cene in compagnia	29,7%	59,3%	7,7%	3,3%	17,1%	63,4%	12,2%	7,3%	26,4%	62,6%	6,6%	4,4%	51,6%	44,8%	1,8%	1,8%
Q5 - Una circonferenza su una scacchiera	0,0%	17,6%	74,7%	7,7%	0,0%	12,2%	73,2%	14,6%	0,0%	39,6%	51,6%	8,8%	3,2%	52,0%	40,2%	4,6%
Q6 - Gli orecchini variegati	2,2%	17,6%	76,9%	3,3%	0,0%	12,2%	73,2%	14,6%	1,1%	23,1%	65,9%	9,9%	10,7%	44,1%	43,1%	2,1%
Q7 - A precious equation	0,0%	51,6%	17,6%	30,8%	0,0%	48,8%	19,5%	31,7%	1,1%	54,9%	14,3%	29,7%	0,7%	79,4%	10,0%	10,0%
Q8 - Prato e fiori	4,4%	14,3%	38,5%	42,9%	4,9%	2,4%	39,0%	53,7%	4,4%	7,7%	39,6%	48,4%	7,5%	12,5%	40,2%	39,9%
Q9 - Dobbie fai da te anche con n simboli	2,2%	50,5%	28,6%	18,7%	0,0%	26,8%	36,6%	36,6%	1,1%	42,9%	33,0%	23,1%	10,7%	65,5%	13,9%	10,0%
Q10 - Tracce	6,6%	6,6%	74,7%	12,1%	4,9%	7,3%	65,9%	22,0%	5,5%	28,6%	50,5%	15,4%	17,4%	29,9%	43,4%	9,3%

Classi terze	AL				IP-ITE				ITT				LS			
	Esercizi	%Nm	%Ni	%Nz	%Nnr	%Nm	%Ni	%Nz	%Nnr	%Nm	%Ni	%Nz	%Nnr	%Nm	%Ni	%Nz
Q1 - Decorazione di una vetrata	9,4%	10,9%	29,7%	50,0%	3,8%	11,5%	34,6%	50,0%	17,3%	13,5%	32,7%	36,5%	39,6%	15,0%	22,5%	23,0%
Q2 - La crisi cambia le abitudini di spesa?	18,8%	56,3%	18,8%	6,3%	3,8%	53,8%	38,5%	3,8%	23,1%	61,5%	7,7%	7,7%	37,4%	57,2%	2,1%	3,2%
Q3 - Pavimentazione	21,9%	23,4%	32,8%	21,9%	3,8%	3,8%	42,3%	50,0%	28,8%	40,4%	11,5%	19,2%	67,4%	21,9%	7,0%	3,7%
Q4 - Cene in compagnia	20,3%	71,9%	7,8%	0,0%	7,7%	61,5%	15,4%	15,4%	30,8%	63,5%	3,8%	1,9%	57,2%	34,8%	2,7%	5,3%
Q5 - Una circonferenza su una scacchiera	0,0%	18,8%	73,4%	7,8%	0,0%	19,2%	65,4%	15,4%	0,0%	19,2%	69,2%	11,5%	2,7%	55,6%	38,0%	3,7%
Q6 - Gli orecchini variegati	3,1%	23,4%	67,2%	6,3%	0,0%	15,4%	53,8%	30,8%	1,9%	44,2%	46,2%	7,7%	15,0%	47,6%	33,2%	4,3%
Q7 - A precious equation	0,0%	67,2%	4,7%	28,1%	0,0%	50,0%	7,7%	42,3%	0,0%	71,2%	7,7%	21,2%	2,1%	80,2%	8,0%	9,6%
Q8 - Prato e fiori	4,7%	12,5%	42,2%	40,6%	3,8%	15,4%	23,1%	57,7%	3,8%	5,8%	50,0%	40,4%	9,6%	18,2%	33,2%	39,0%
Q9 - Dobbie fai da te anche con n simboli	1,6%	39,1%	40,6%	18,8%	0,0%	23,1%	38,5%	38,5%	3,8%	36,5%	38,5%	21,2%	17,1%	59,9%	17,6%	5,3%
Q10 - Tracce	4,7%	6,3%	68,8%	20,3%	0,0%	7,7%	53,8%	38,5%	13,5%	11,5%	44,2%	30,8%	28,3%	28,9%	35,8%	7,0%
Q11 - Origami di base	14,1%	17,2%	46,9%	21,9%	0,0%	19,2%	53,8%	26,9%	5,8%	26,9%	32,7%	34,6%	52,4%	20,3%	21,4%	5,9%
Q12 - Per la festa di fine estate	0,0%	1,6%	28,1%	70,3%	0,0%	0,0%	7,7%	92,3%	0,0%	0,0%	28,8%	71,2%	0,0%	5,9%	41,2%	52,9%
Q13 - Il Borgorosso F. C.	17,2%	40,6%	25,0%	17,2%	26,9%	30,8%	34,6%	7,7%	40,4%	42,3%	13,5%	3,8%	51,3%	39,6%	4,8%	4,3%

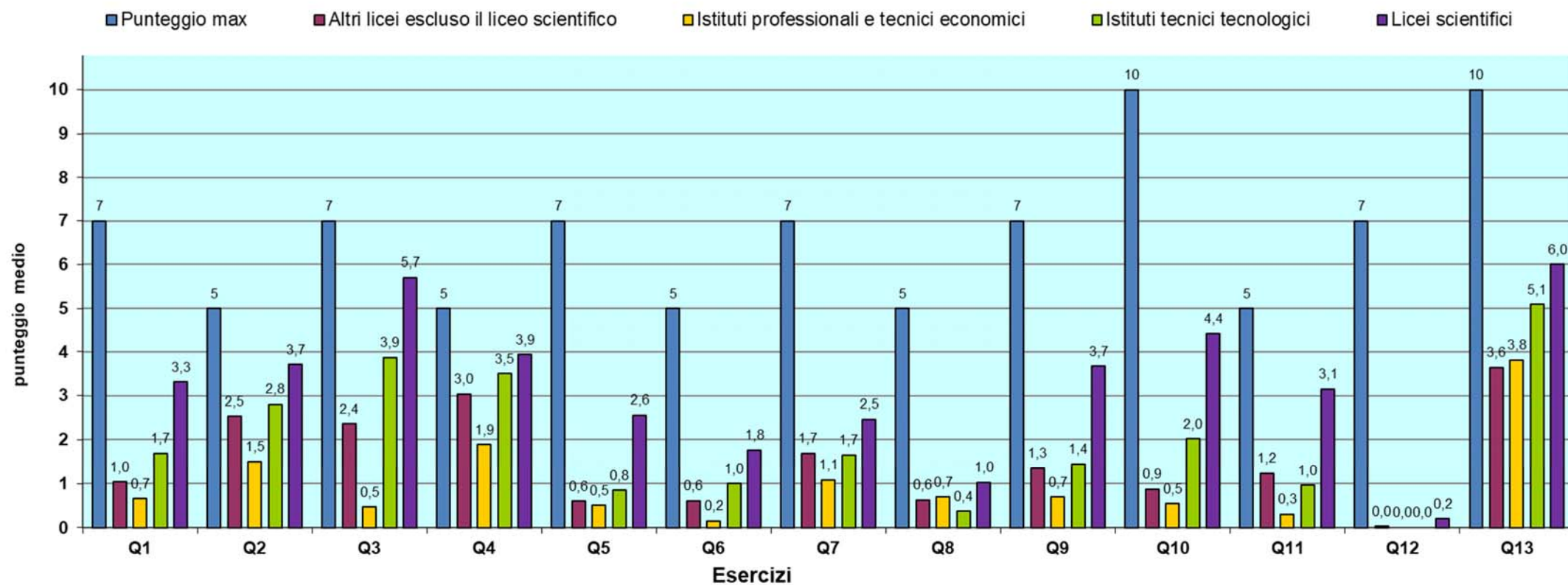
Legenda

AL	Altri licei escluso il liceo scientifico	%Nm	Percentuale punteggi massimi
IP-ITE	Istituti professionali e tecnici economici	%Ni	Percentuale punteggi intermedi
ITT	Istituti tecnici tecnologici	%Nz	Percentuale punteggi uguali a 0
LS	Licei scientifici	%Nnr	Percentuale di non risposte

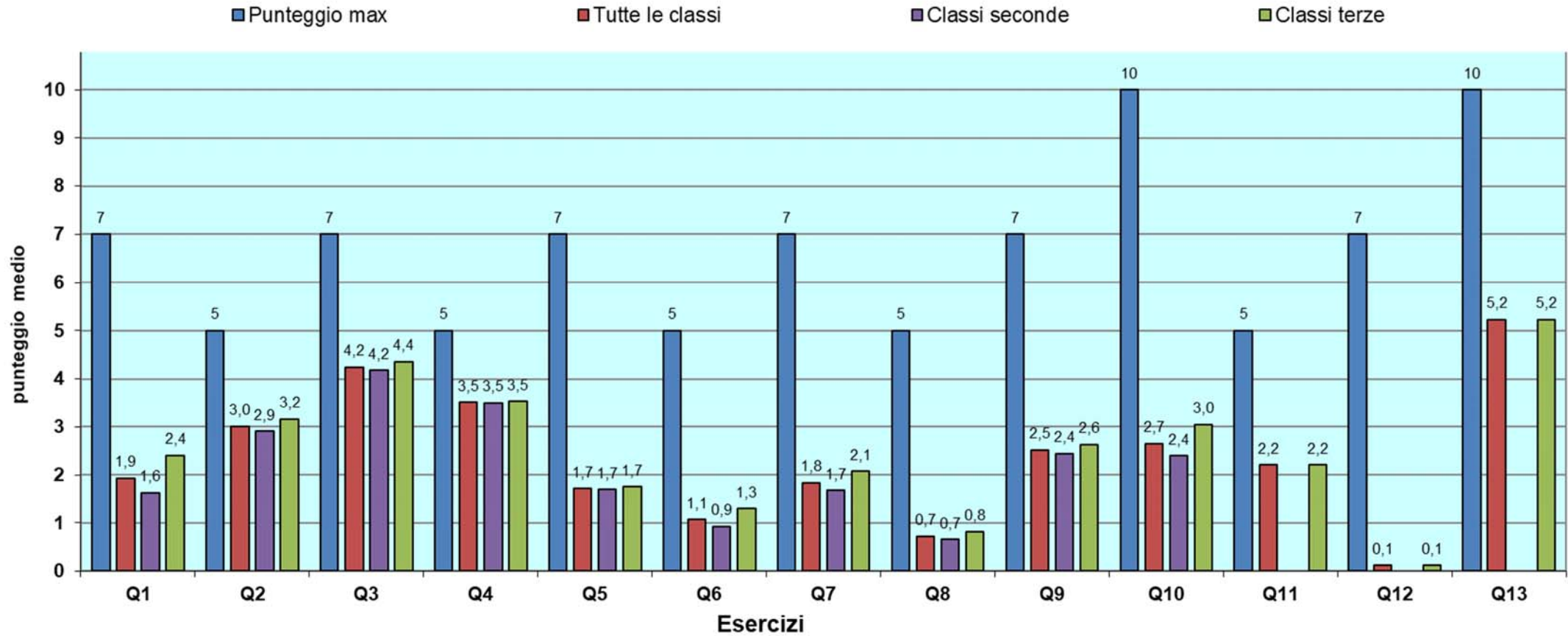
MsF 2023 Classi seconde - Punteggio medio vs punteggio max per tipologia di istituto



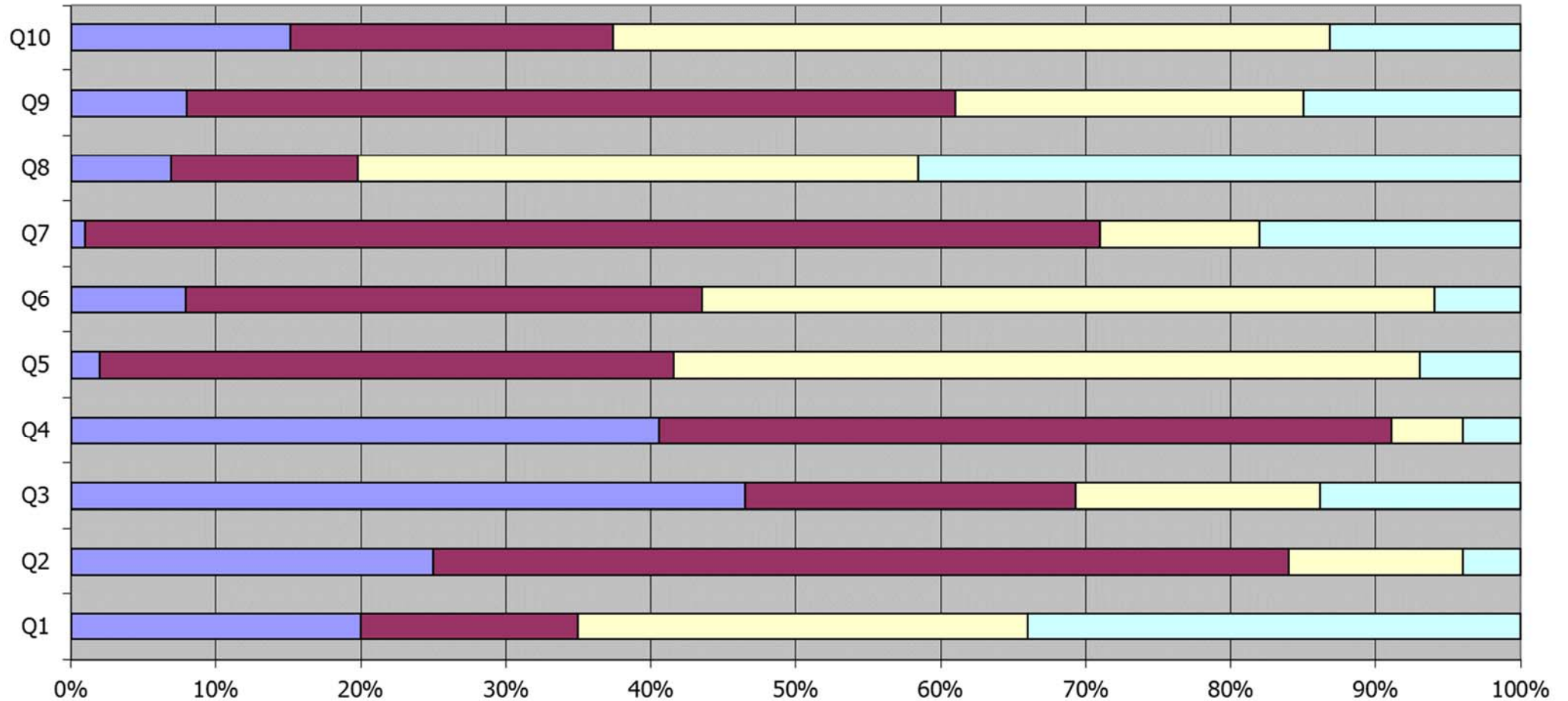
MsF 2023 Classi terze - Punteggio medio vs punteggio max per tipologia di istituto



MsF 2023 - Punteggio medio vs punteggio max



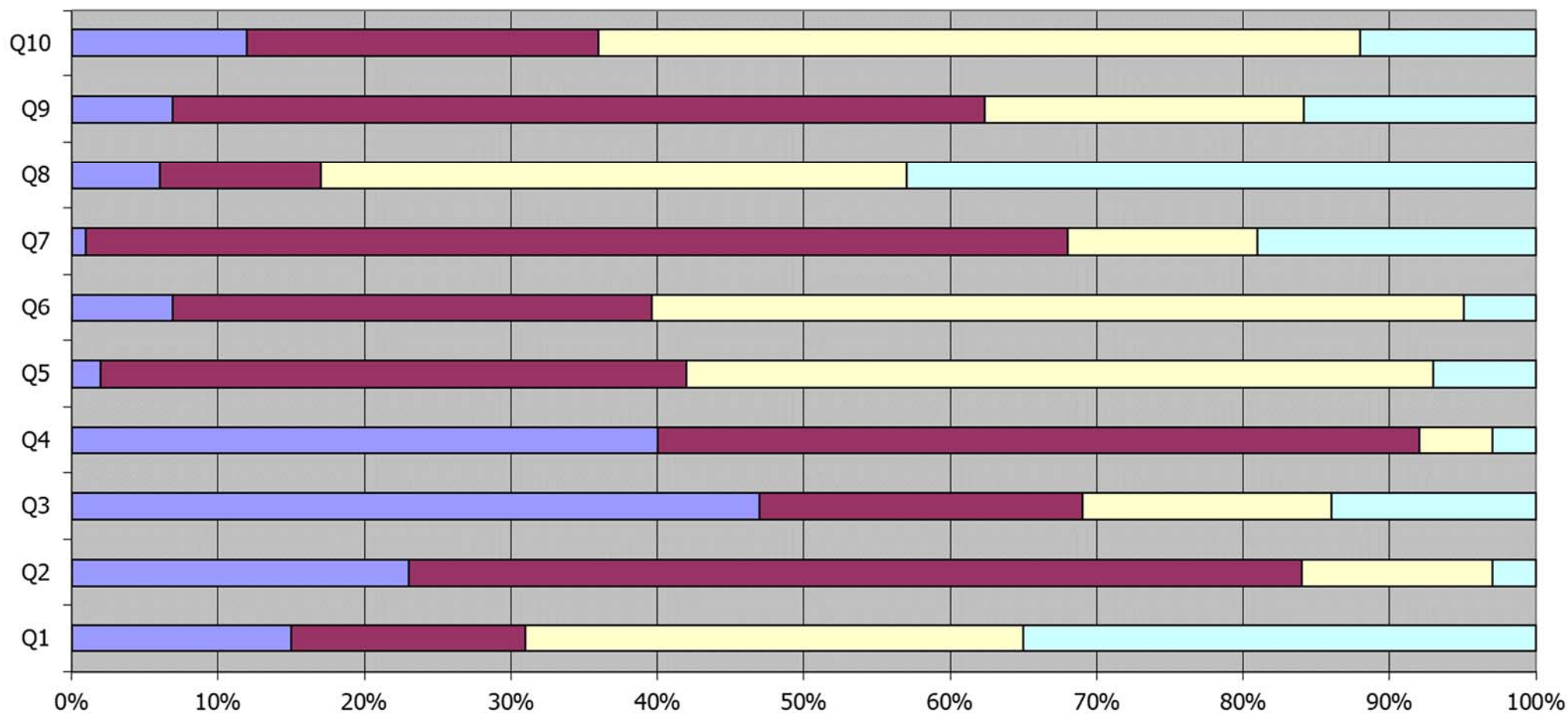
MsF 2023 - Tutte le classi (primi 10 esercizi)



	Q1	Q2	Q3	Q4	Q5	Q6	Q7	Q8	Q9	Q10
■ %Nm	20%	25%	47%	41%	2%	8%	1%	7%	8%	15%
■ %Ni	15%	59%	23%	51%	40%	36%	70%	13%	53%	22%
■ %Nz	31%	12%	17%	5%	52%	51%	11%	39%	24%	49%
■ %Nnr	34%	4%	14%	4%	7%	6%	18%	42%	15%	13%

%Nm=percentuale punteggi massimi - %Ni=percentuale punteggi intermedi - %Nz=percentuale punteggi uguali a 0 - %Nnr=percentuale di non risposte

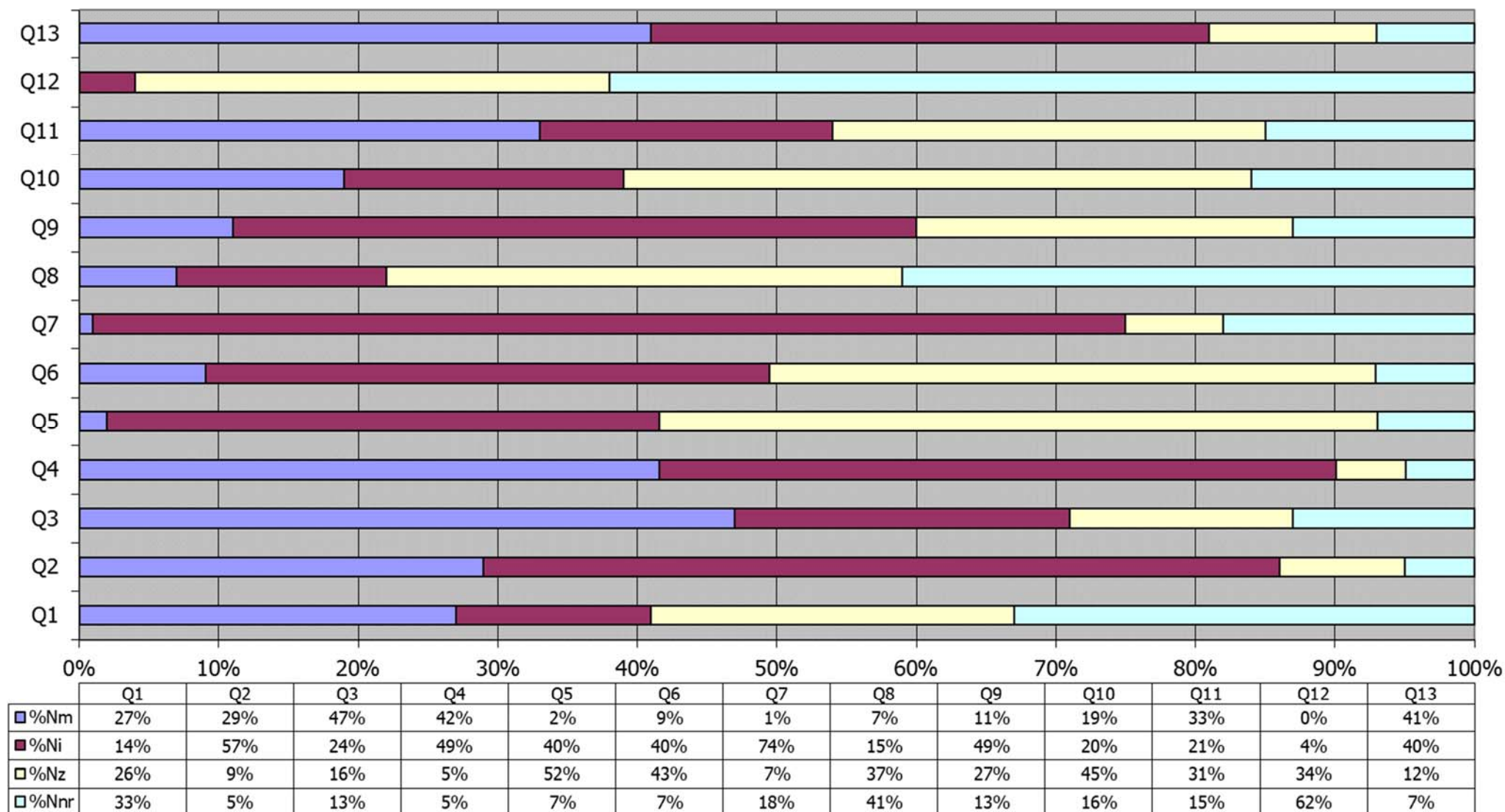
MsF 2023 - Classi seconde



	Q1	Q2	Q3	Q4	Q5	Q6	Q7	Q8	Q9	Q10
■ %Nm	15%	23%	47%	40%	2%	7%	1%	6%	7%	12%
■ %Ni	16%	61%	22%	52%	40%	33%	67%	11%	56%	24%
■ %Nz	34%	13%	17%	5%	51%	56%	13%	40%	22%	52%
■ %Nnr	35%	3%	14%	3%	7%	5%	19%	43%	16%	12%

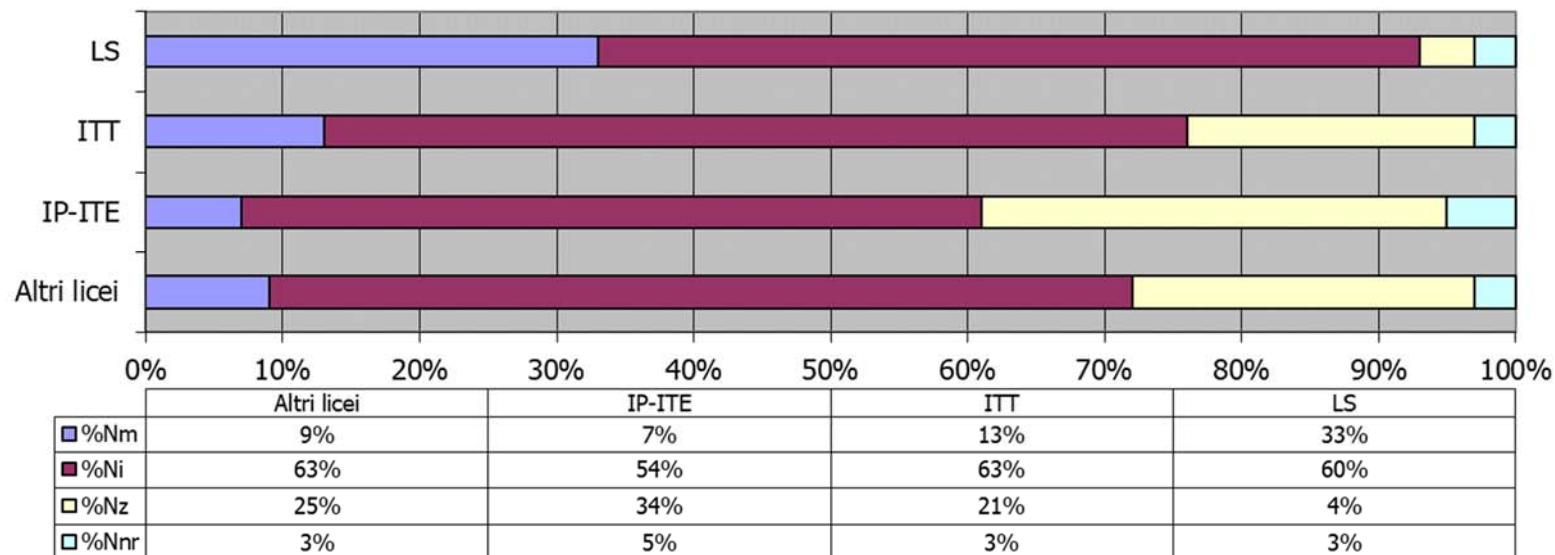
%Nm=percentuale punteggi massimi - %Ni=percentuale punteggi intermedi - %Nz=percentuale punteggi uguali a 0 - %Nnr=percentuale di non risposte

MsF 2023 - Classi terze



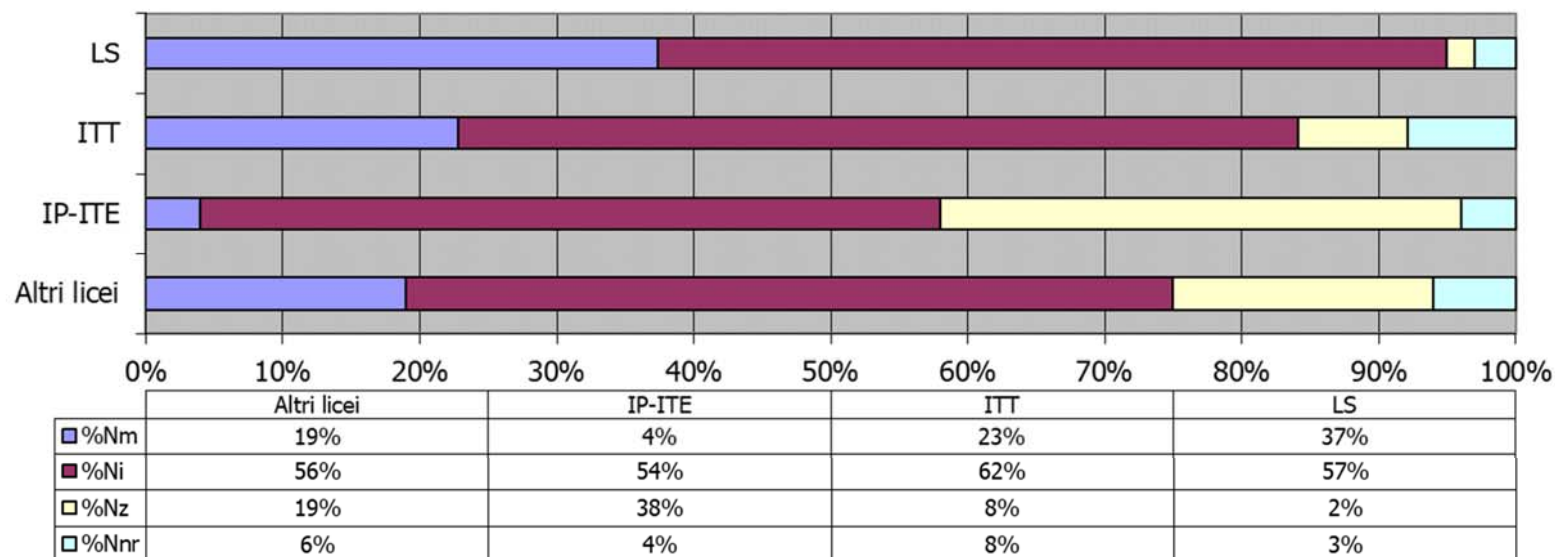
%Nm=percentuale punteggi massimi - %Ni=percentuale punteggi intermedi - %Nz=percentuale punteggi uguali a 0 - %Nnr=percentuale di non risposte

MsF 2023 - Classi seconde esercizio 2



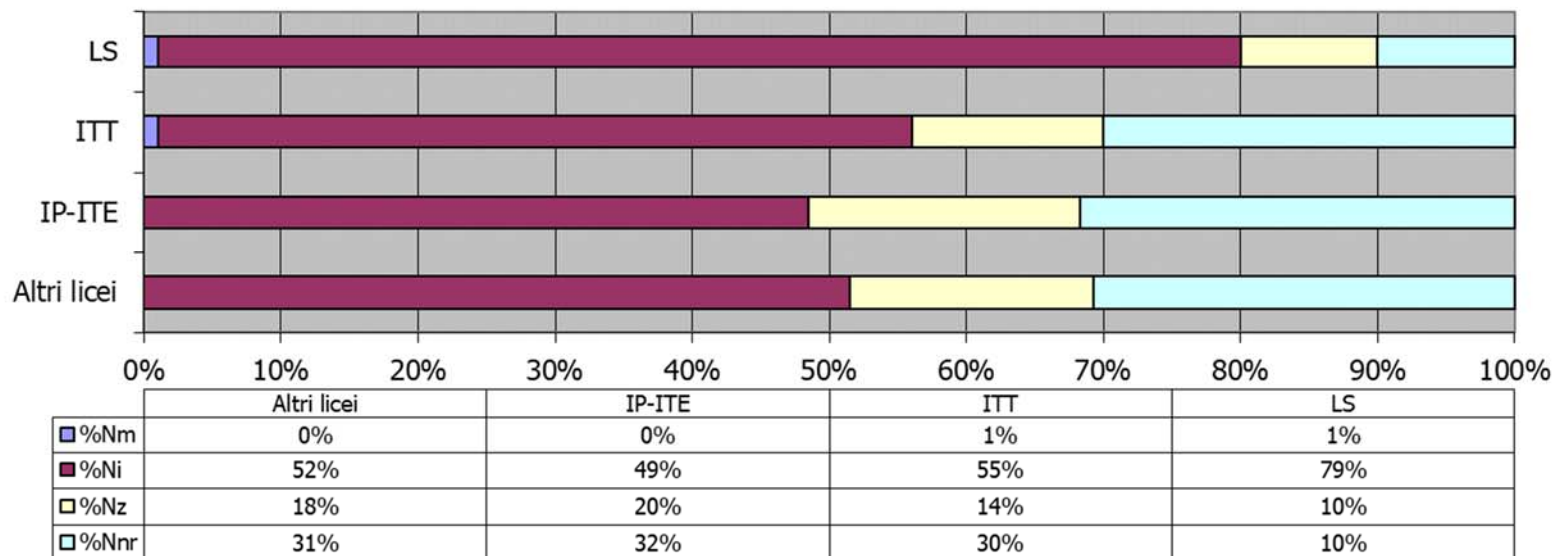
%Nm Percentuale punteggi massimi - %Ni Percentuale punteggi intermedi - %Nz Percentuale punteggi uguali a 0 - %Nnr Percentuale di non risposte

MsF 2023 - Classi terze esercizio 2



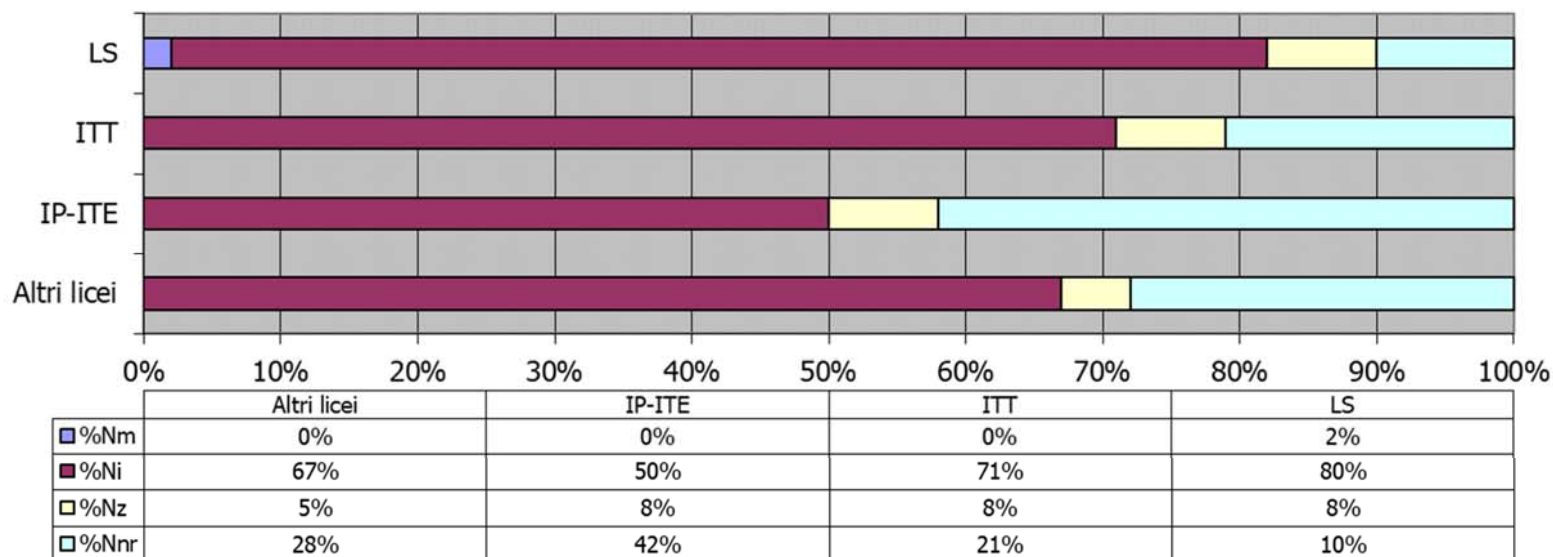
%Nm Percentuale punteggi massimi - %Ni Percentuale punteggi intermedi - %Nz Percentuale punteggi uguali a 0 - %Nnr Percentuale di non risposte

MsF 2023 - Classi seconde esercizio 7



%Nm Percentuale punteggi massimi - %Ni Percentuale punteggi intermedi - %Nz Percentuale punteggi uguali a 0 - %Nnr Percentuale di non risposte

MsF 2023 - Classi terze esercizio 7



%Nm Percentuale punteggi massimi - %Ni Percentuale punteggi intermedi - %Nz Percentuale punteggi uguali a 0 - %Nnr Percentuale di non risposte

Matematica senza Frontiere

Anno 2023

Competizione MsF₁ (classi 1^e scuola superiore)

Competizione MsF1 2023

Analisi punteggi medi rapportati a 10 per tipologia d'istituto

Esercizi	Classi prime				
	Tutte	AL	IP-ITE	ITT	LS
Q1 - Decorazione di una vetrata	0,6	0,2	0,1	0,0	1,0
Q2 - Come vincere un gelato	5,9	5,1	2,1	3,5	7,5
Q3 - La crisi cambia le abitudini di spesa?	5,1	4,0	2,4	4,1	6,3
Q4 - Dobbie fai da te	3,8	3,1	1,8	1,9	5,0
Q5 - Il gazebo	2,4	1,6	0,9	0,9	3,3
Q6 - Il compleanno di Sofia	5,8	4,2	3,1	4,6	7,2
Q7 - Cene in compagnia	7,6	7,3	4,6	6,2	8,6
Q8 - Quadrato su quadrato	4,5	3,9	3,4	3,3	5,3
Q9 - Più libri per tutti	1,7	1,1	0,3	0,9	2,3
Q10 - 44 gatti in fila per 3 col resto di 2	5,9	5,6	4,3	4,9	6,5

Analisi punteggi totali superiori alla media per tipologia d'istituto

	Classi prime				
	Tutte	AL	IP-ITE	ITT	LS
Punteggio totale medio	31,6	25,8	16,6	22,6	38,6
% classi con punteggio superiore al punteggio medio	51,4%	51,3%	50,0%	49,3%	54,8%

Quartili punteggi totali per tipologia d'istituto

	Classi prime (punteggio max = 73)				
	Tutte	AL	IP-ITE	ITT	LS
Punteggio minimo ottenuto	0	4	1	0	10
Primo quartile	21,0	19,8	9,3	15,0	31,0
Secondo quartile (mediana)	32,0	26,0	16,5	22,0	39,0
Terzo quartile	42,0	33,0	22,0	29,5	47,0
Punteggio massimo ottenuto	68	47	43	49	68

Legenda

- Tutte Tutte le tipologie
- AL Altri licei escluso il liceo scientifico
- IP-ITE Istituti professionali e tecnici economici
- ITT Istituti tecnici tecnologici
- LS Licei scientifici

Nota: La media dei punteggi è stata calcolata rispetto al numero totale delle classi partecipanti comprese, quindi, le non risposte.

Competizione MsF1 2023

Analisi punteggi

Esercizi	Classi prime			
	%Nm	%Ni	%Nz	%Nnr
Q1 - Decorazione di una vetrata	4,5%	4,7%	51,6%	39,2%
Q2 - Come vincere un gelato	55,9%	12,2%	27,0%	4,9%
Q3 - La crisi cambia le abitudini di spesa?	18,5%	64,8%	10,1%	6,6%
Q4 - Dobbie fai da te	29,1%	20,9%	31,0%	19,0%
Q5 - Il gazebo	8,9%	27,9%	50,5%	12,7%
Q6 - Il compleanno di Sofia	40,6%	31,0%	24,4%	4,0%
Q7 - Cene in compagnia	53,3%	35,2%	8,2%	3,3%
Q8 - Quadrato su quadrato	9,6%	72,5%	12,2%	5,6%
Q9 - Più libri per tutti	2,6%	38,3%	42,0%	17,1%
Q10 - 44 gatti in fila per 3 col resto di 2	20,2%	65,3%	9,6%	4,9%

Analisi punteggi per tipologie d'istituto

Classi prime Esercizi	AL				IP-ITE				ITT				LS			
	%Nm	%Ni	%Nz	%Nnr	%Nm	%Ni	%Nz	%Nnr	%Nm	%Ni	%Nz	%Nnr	%Nm	%Ni	%Nz	%Nnr
Q1 - Decorazione di una vetrata	1,3%	2,6%	38,2%	57,9%	0,0%	2,4%	57,1%	40,5%	0,0%	1,5%	50,7%	47,8%	7,5%	6,6%	55,2%	30,7%
Q2 - Come vincere un gelato	47,4%	13,2%	30,3%	9,2%	19,0%	11,9%	59,5%	9,5%	31,3%	14,9%	47,8%	6,0%	71,8%	11,2%	14,5%	2,5%
Q3 - La crisi cambia le abitudini di spesa?	13,2%	63,2%	10,5%	13,2%	2,4%	59,5%	31,0%	7,1%	6,0%	68,7%	14,9%	10,4%	26,6%	65,1%	5,0%	3,3%
Q4 - Dobbie fai da te	17,1%	30,3%	32,9%	19,7%	11,9%	16,7%	40,5%	31,0%	14,9%	11,9%	46,3%	26,9%	39,8%	21,2%	24,5%	14,5%
Q5 - Il gazebo	2,6%	23,7%	64,5%	9,2%	0,0%	14,3%	71,4%	14,3%	4,5%	9,0%	64,2%	22,4%	13,7%	36,9%	38,6%	10,8%
Q6 - Il compleanno di Sofia	28,9%	27,6%	31,6%	11,8%	14,3%	38,1%	42,9%	4,8%	26,9%	32,8%	38,8%	1,5%	52,7%	30,3%	14,9%	2,1%
Q7 - Cene in compagnia	44,7%	43,4%	9,2%	2,6%	19,0%	45,2%	28,6%	7,1%	31,3%	49,3%	14,9%	4,5%	68,0%	27,0%	2,5%	2,5%
Q8 - Quadrato su quadrato	5,3%	72,4%	17,1%	5,3%	7,1%	59,5%	26,2%	7,1%	6,0%	59,7%	19,4%	14,9%	12,4%	78,4%	6,2%	2,9%
Q9 - Più libri per tutti	1,3%	26,3%	44,7%	27,6%	0,0%	9,5%	54,8%	35,7%	0,0%	28,4%	49,3%	22,4%	4,1%	49,8%	36,9%	9,1%
Q10 - 44 gatti in fila per 3 col resto di 2	10,5%	73,7%	9,2%	6,6%	16,7%	47,6%	21,4%	14,3%	11,9%	70,1%	16,4%	1,5%	26,1%	64,3%	5,8%	3,7%

Legenda

AL Altri licei escluso il liceo scientifico

IP-ITE Istituti professionali e tecnici economici

ITT Istituti tecnici tecnologici

LS Licei scientifici

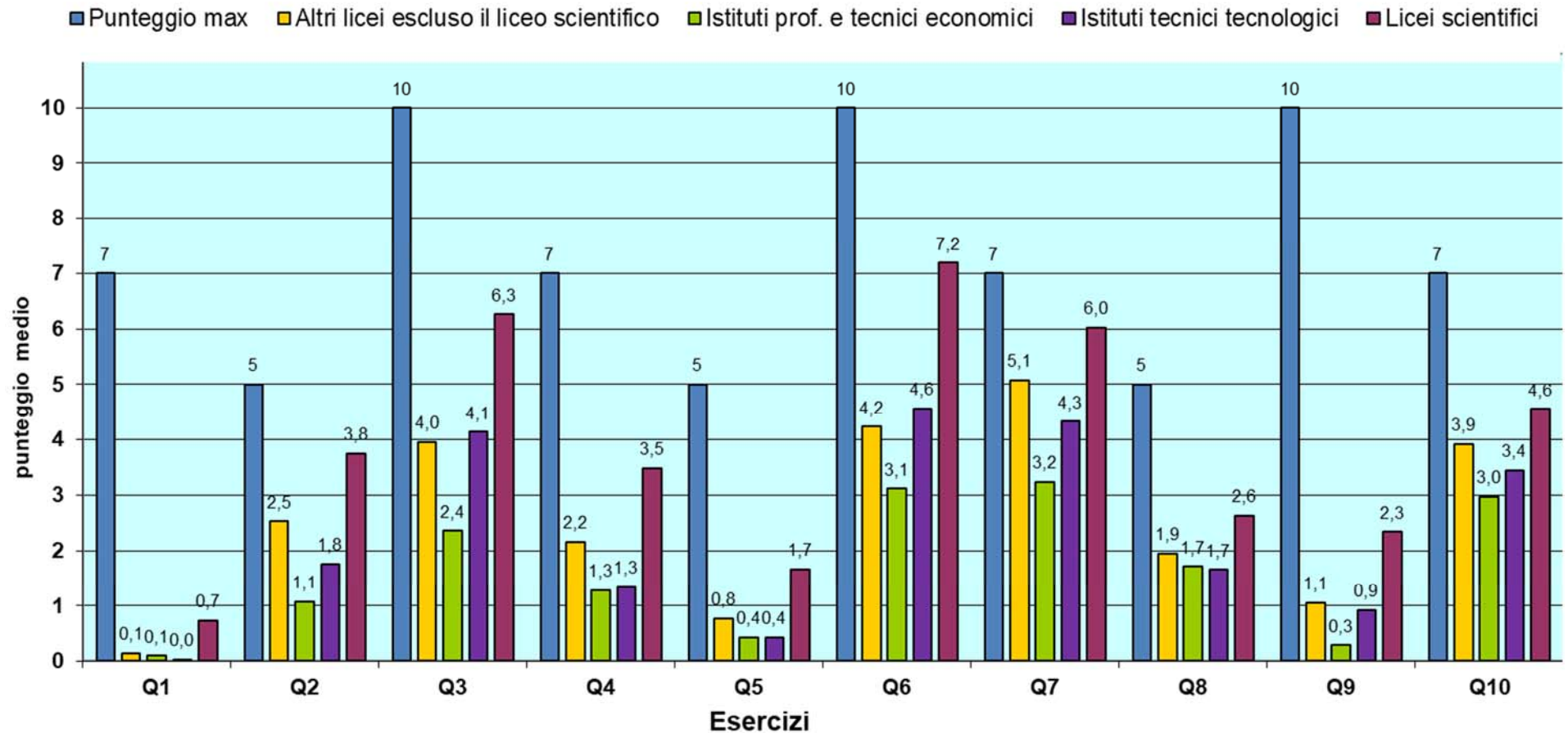
%Nm Percentuale punteggi massimi

%Ni Percentuale punteggi intermedi

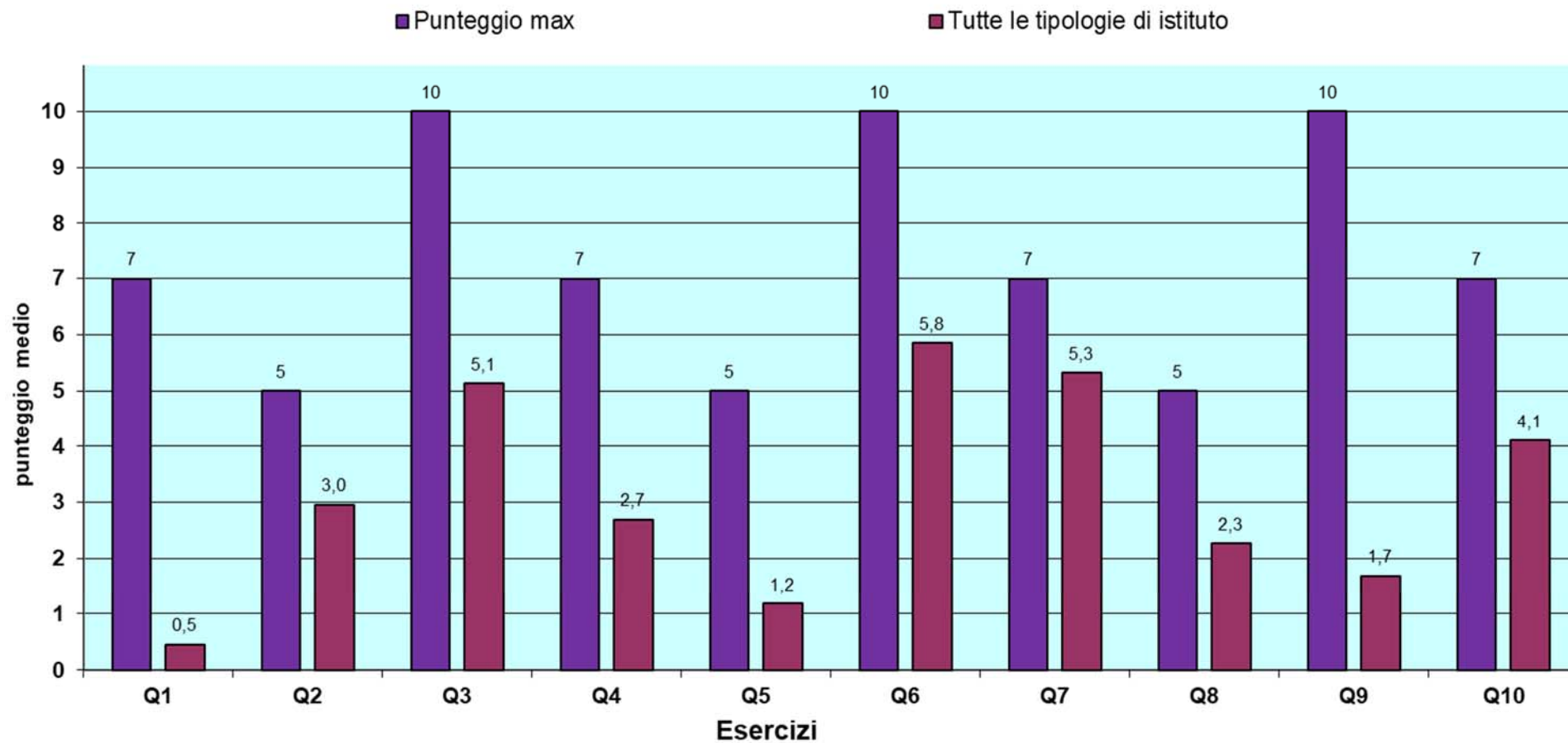
%Nz Percentuale punteggi uguali a 0

%Nnr Percentuale di non risposte

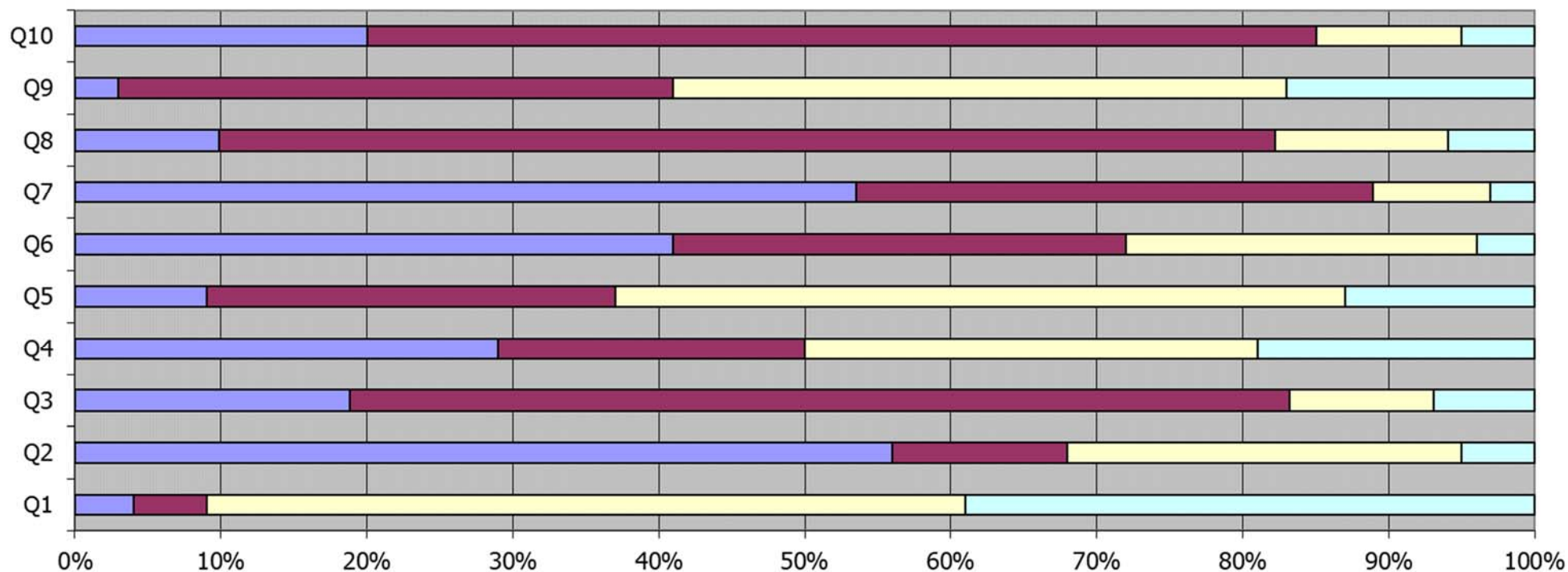
MsF1 2023 - Punteggio medio vs punteggio max per tipologia di istituto



MsF1 2023 - Punteggio medio vs punteggio max per tutte le tipologie di istituto



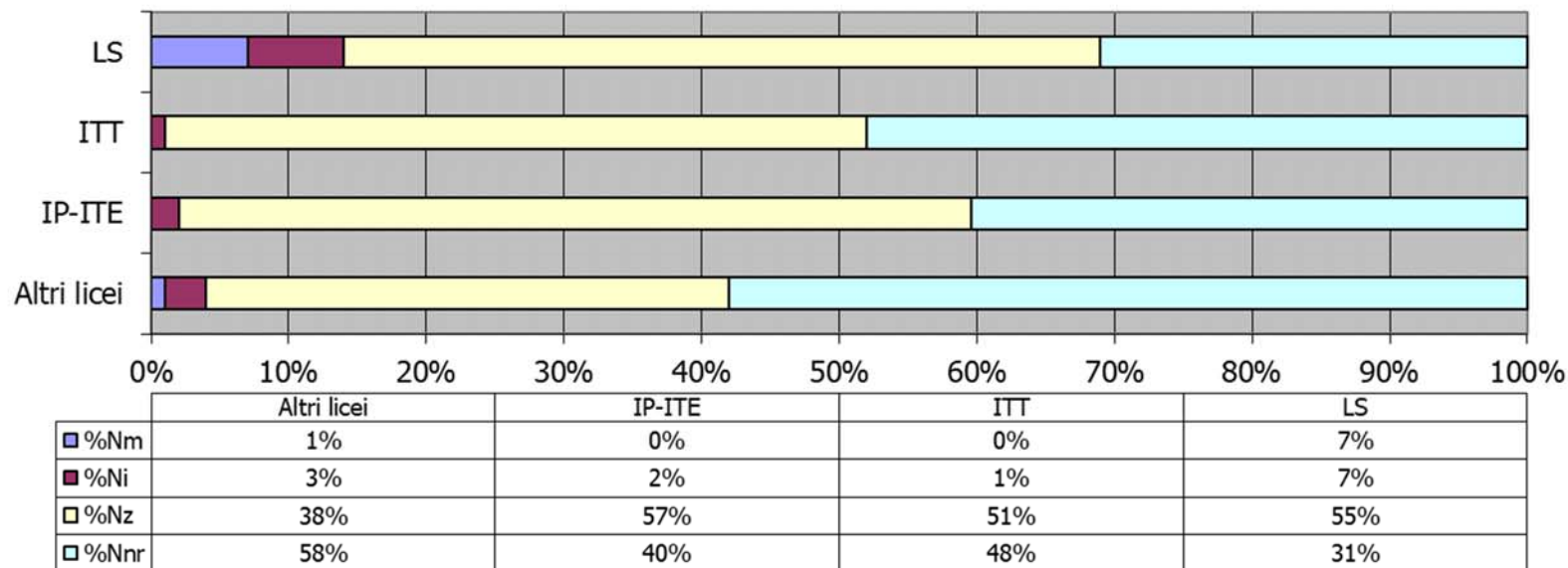
MsF1 2023 - Tutte le classi



	Q1	Q2	Q3	Q4	Q5	Q6	Q7	Q8	Q9	Q10
■ %Nm	4%	56%	19%	29%	9%	41%	53%	10%	3%	20%
■ %Ni	5%	12%	65%	21%	28%	31%	35%	73%	38%	65%
□ %Nz	52%	27%	10%	31%	50%	24%	8%	12%	42%	10%
□ %Nnr	39%	5%	7%	19%	13%	4%	3%	6%	17%	5%

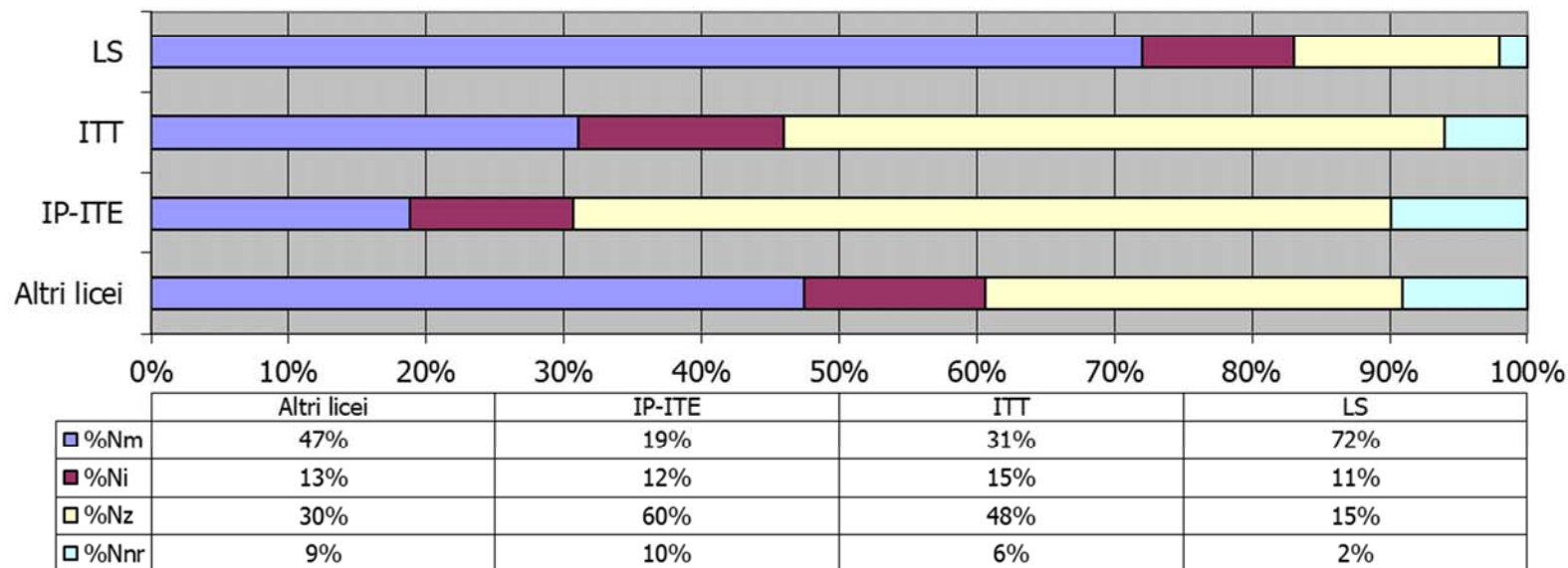
%Nm=percentuale punteggi massimi - %Ni=percentuale punteggi intermedi - %Nz=percentuale punteggi uguali a 0 - %Nnr=percentuale di non risposte

MsF1 2023 - Esercizio 1



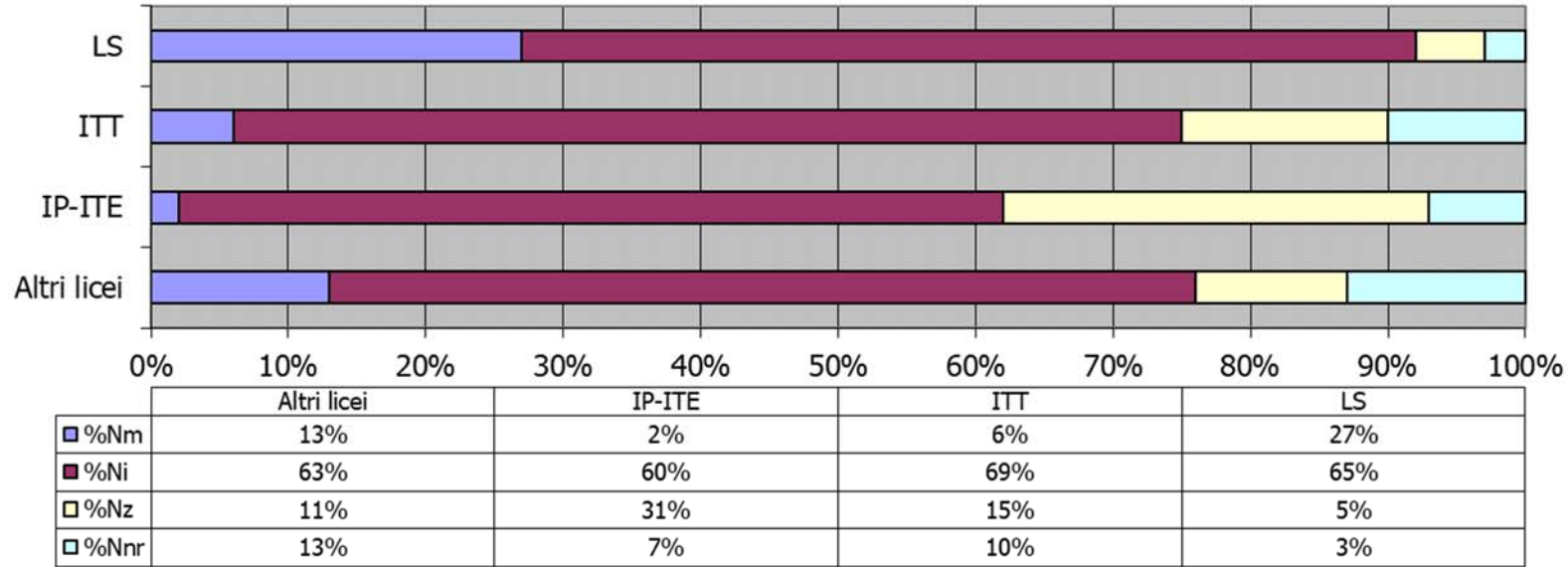
%Nm Percentuale punteggi massimi - %Ni Percentuale punteggi intermedi - %Nz Percentuale punteggi uguali a 0 - %Nnr Percentuale di non risposte

MsF1 2023 - Esercizio 2



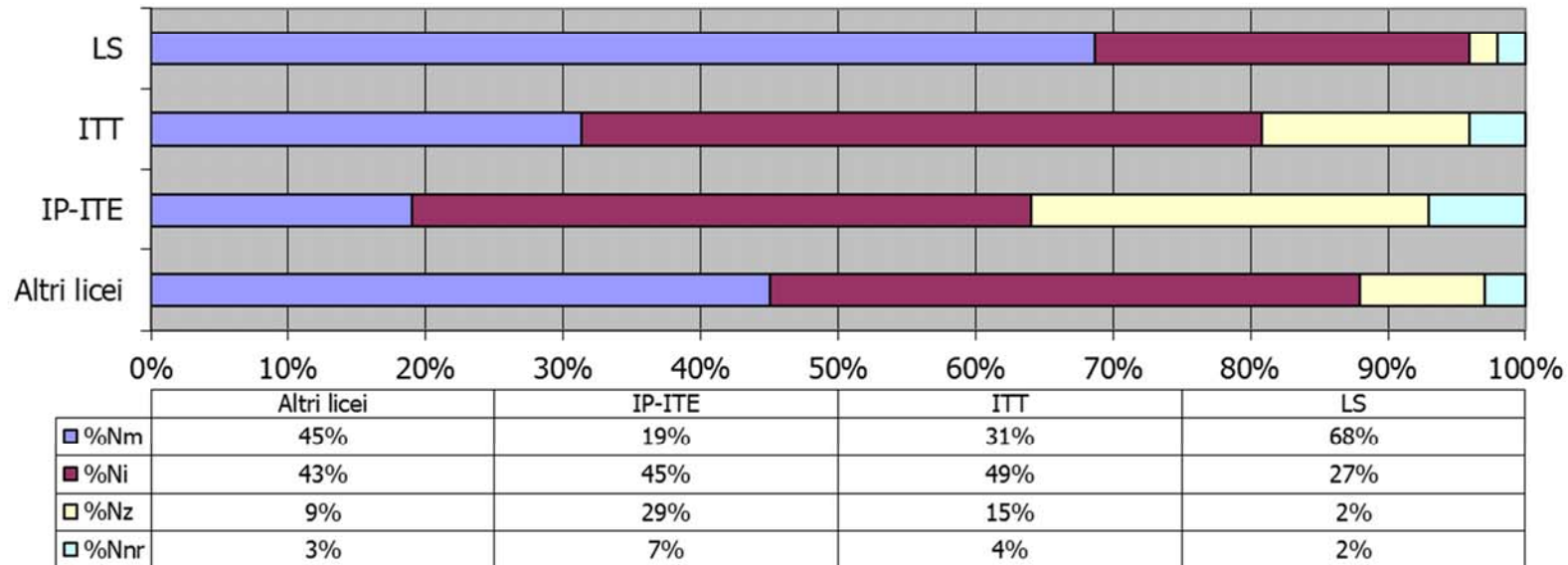
%Nm Percentuale punteggi massimi - %Ni Percentuale punteggi intermedi - %Nz Percentuale punteggi uguali a 0 - %Nnr Percentuale di non risposte

MsF1 2023 - Esercizio 3



%Nm Percentuale punteggi massimi - %Ni Percentuale punteggi intermedi - %Nz Percentuale punteggi uguali a 0 - %Nnr Percentuale di non risposte

MsF1 2023 - Esercizio 7



%Nm Percentuale punteggi massimi - %Ni Percentuale punteggi intermedi - %Nz Percentuale punteggi uguali a 0 - %Nnr Percentuale di non risposte

Matematica senza Frontiere Junior

Anno 2023

Competizione MsFJ (classi 5^e scuola primaria,
classi miste e classi 1^e scuola secondaria)

Competizione MsFJ 2023

Analisi punteggi medi rapportati a 10

Esercizi	Tutte le classi	Quinta primaria	Mista (V prim. - I sec)	Prima secondaria
Q1 - Soldi soldi soldi	4,6	6,3	3,0	4,5
Q2 - Il salvadanaio	2,5	4,3	2,2	2,3
Q3 - Non toccare il mirino	7,4	7,6	7,3	7,4
Q4 - La ricetta dello chef	6,1	7,3	4,8	6,1
Q5 - Ad Anna piacciono colorati	4,8	6,2	4,1	4,6
Q6 - Fermacapelli	6,8	8,4	4,8	6,8
Q7 - Giro di tavola	8,7	8,0	8,6	8,8
Q8 - Chi si somiglia si piglia	4,7	5,7	3,9	4,7
Q9 - Lettere al cubo	5,7		7,6	5,4

Analisi punteggi totali superiori alla media

	Tutte le classi	Quinta primaria	Mista (V prim. - I sec)	Prima secondaria
Punteggio totale medio	37,0	39,0	34,5	37,0
% classi con punteggio superiore al punteggio medio	52,8%	48,5%	53,3%	51,5%

Quartili punteggi totali

	Tutte le classi	Quinta primaria (punteggio max = 58)	Mista (V prim. - I sec) (punteggio max = 66)	Prima secondaria (punteggio max = 66)
Punteggio minimo ottenuto	5	10	11	5
Primo quartile	26,5	28,0	24,3	27,8
Secondo quartile (mediana)	38,0	39,0	36,5	38,0
Terzo quartile	48,0	53,0	45,8	46,0
Punteggio massimo ottenuto	65	58	58	65

Nota: La media dei punteggi è stata calcolata rispetto al numero totale delle classi partecipanti comprese, quindi, le non risposte.

Competizione MsFJ 2023

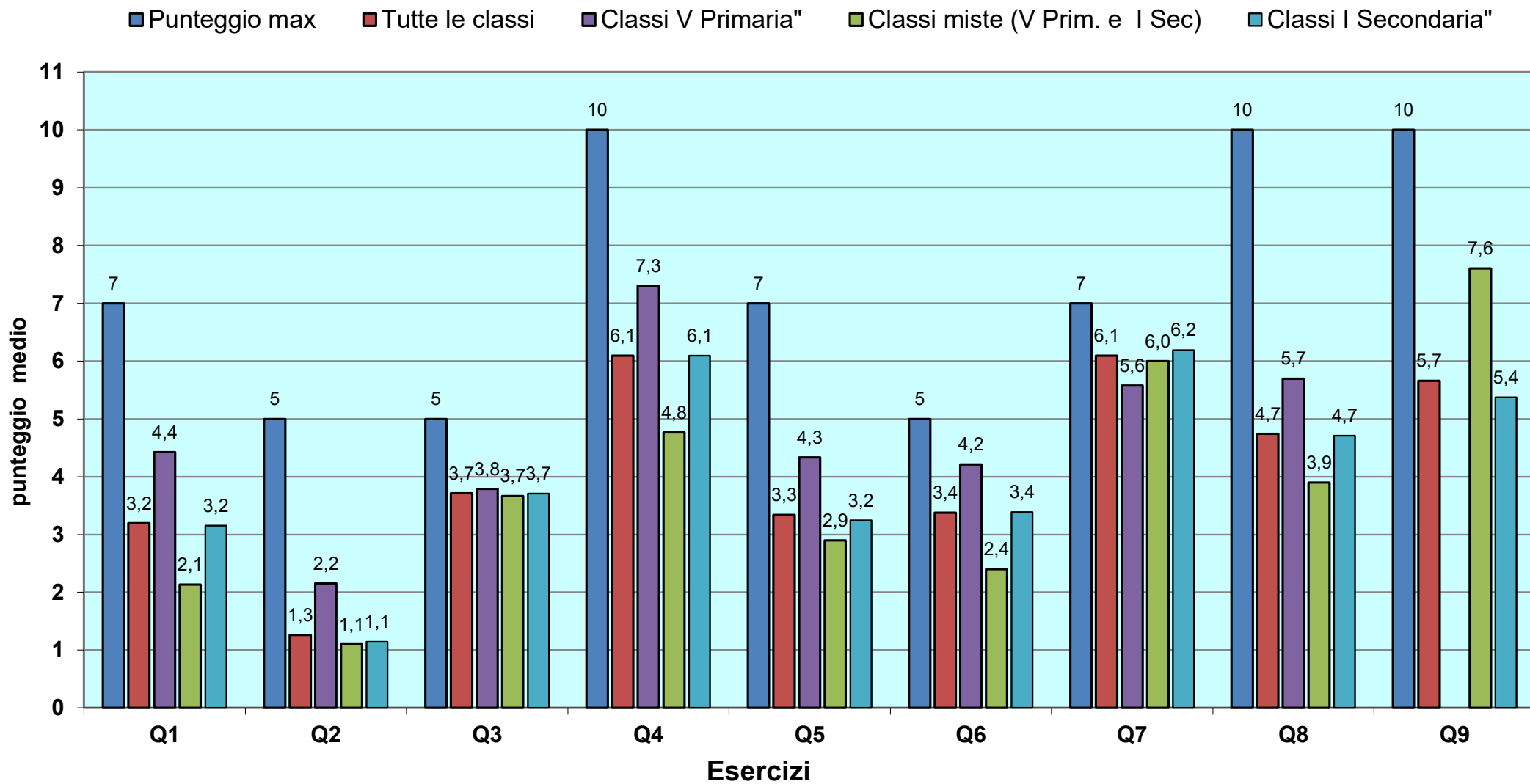
Analisi punteggi per classi

Esercizi	Tutte le classi				Quinta primaria				Mista (V prim. - I sec)				Prima secondaria			
	%Nm	%Ni	%Nz	%Nnr	%Nm	%Ni	%Nz	%Nnr	%Nm	%Ni	%Nz	%Nnr	%Nm	%Ni	%Nz	%Nnr
Q1 - Soldi soldi soldi	41,6%	6,4%	46,1%	6,0%	60,6%	3,0%	33,3%	3,0%	26,7%	6,7%	66,7%	0,0%	40,7%	6,9%	45,1%	7,4%
Q2 - Il salvadanaio	9,4%	23,6%	48,7%	18,4%	21,2%	27,3%	42,4%	9,1%	0,0%	30,0%	56,7%	13,3%	8,8%	22,1%	48,5%	20,6%
Q3 - Non toccare il mirino	12,4%	79,4%	4,5%	3,7%	6,1%	87,9%	3,0%	3,0%	13,3%	76,7%	6,7%	3,3%	13,2%	78,4%	4,4%	3,9%
Q4 - La ricetta dello chef	41,2%	36,3%	20,2%	2,2%	51,5%	39,4%	6,1%	3,0%	16,7%	53,3%	30,0%	0,0%	43,1%	33,3%	21,1%	2,5%
Q5 - Ad Anna piacciono colorati	39,3%	14,2%	42,7%	3,7%	54,5%	12,1%	24,2%	9,1%	30,0%	20,0%	50,0%	0,0%	38,2%	13,7%	44,6%	3,4%
Q6 - Fermacapelli	54,7%	31,5%	13,1%	0,7%	69,7%	30,3%	0,0%	0,0%	33,3%	40,0%	26,7%	0,0%	55,4%	30,4%	13,2%	1,0%
Q7 - Giro di tavola	61,0%	34,8%	4,1%	0,0%	48,5%	42,4%	9,1%	0,0%	50,0%	50,0%	0,0%	0,0%	64,7%	31,4%	3,9%	0,0%
Q8 - Chi si somiglia si piglia	10,9%	71,9%	12,7%	4,5%	36,4%	45,5%	15,2%	3,0%	3,3%	86,7%	6,7%	3,3%	7,8%	74,0%	13,2%	4,9%
Q9 - Lettere al cubo	50,9%	11,1%	29,5%	8,5%					73,3%	6,7%	13,3%	6,7%	47,5%	11,8%	31,9%	8,8%

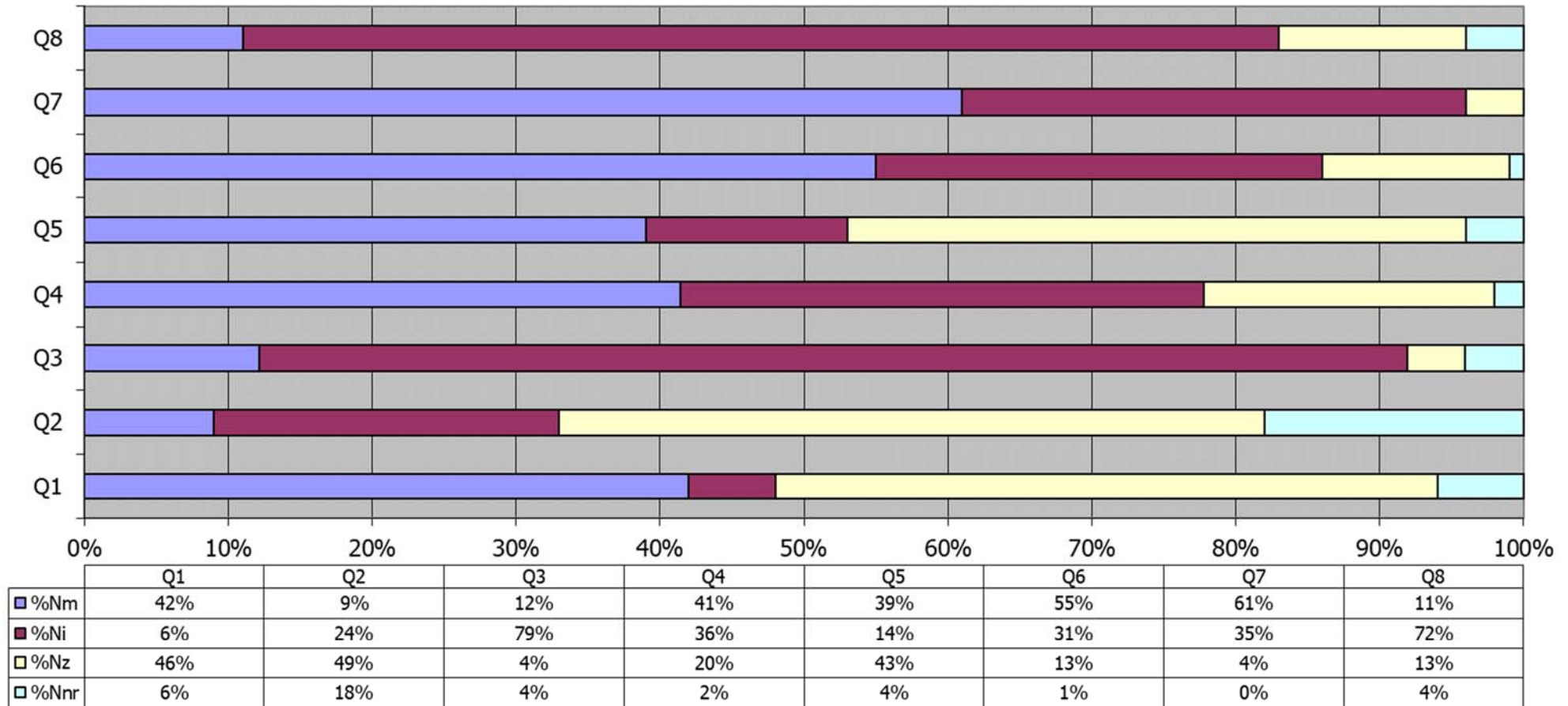
Legenda

- %Nm Percentuale punteggi massimi
- %Ni Percentuale punteggi intermedi
- %Nz Percentuale punteggi uguali a 0
- %Nnr Percentuale di non risposte

MsFJ 2023 - Punteggio medio vs punteggio max

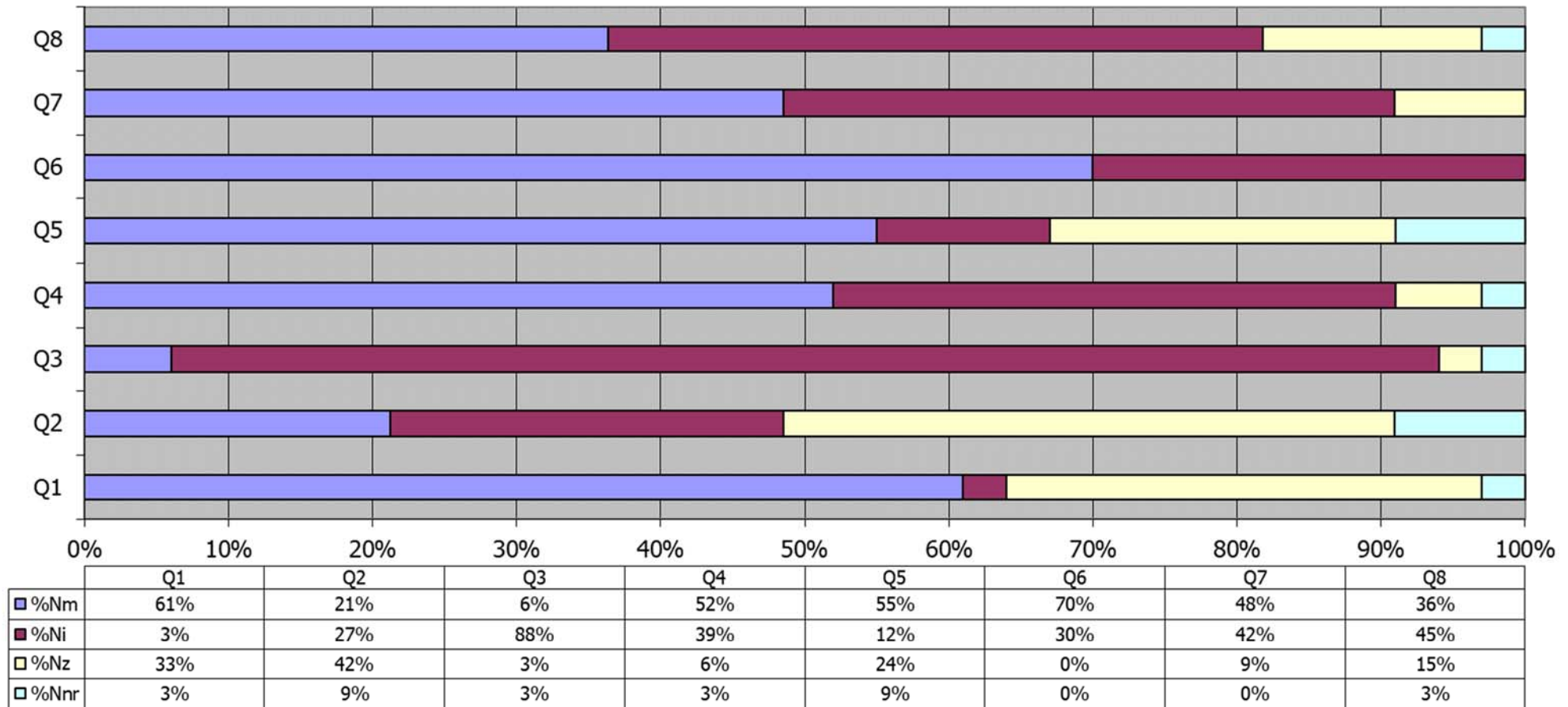


MsFJ 2023 - Tutte le classi (primi 8 esercizi)



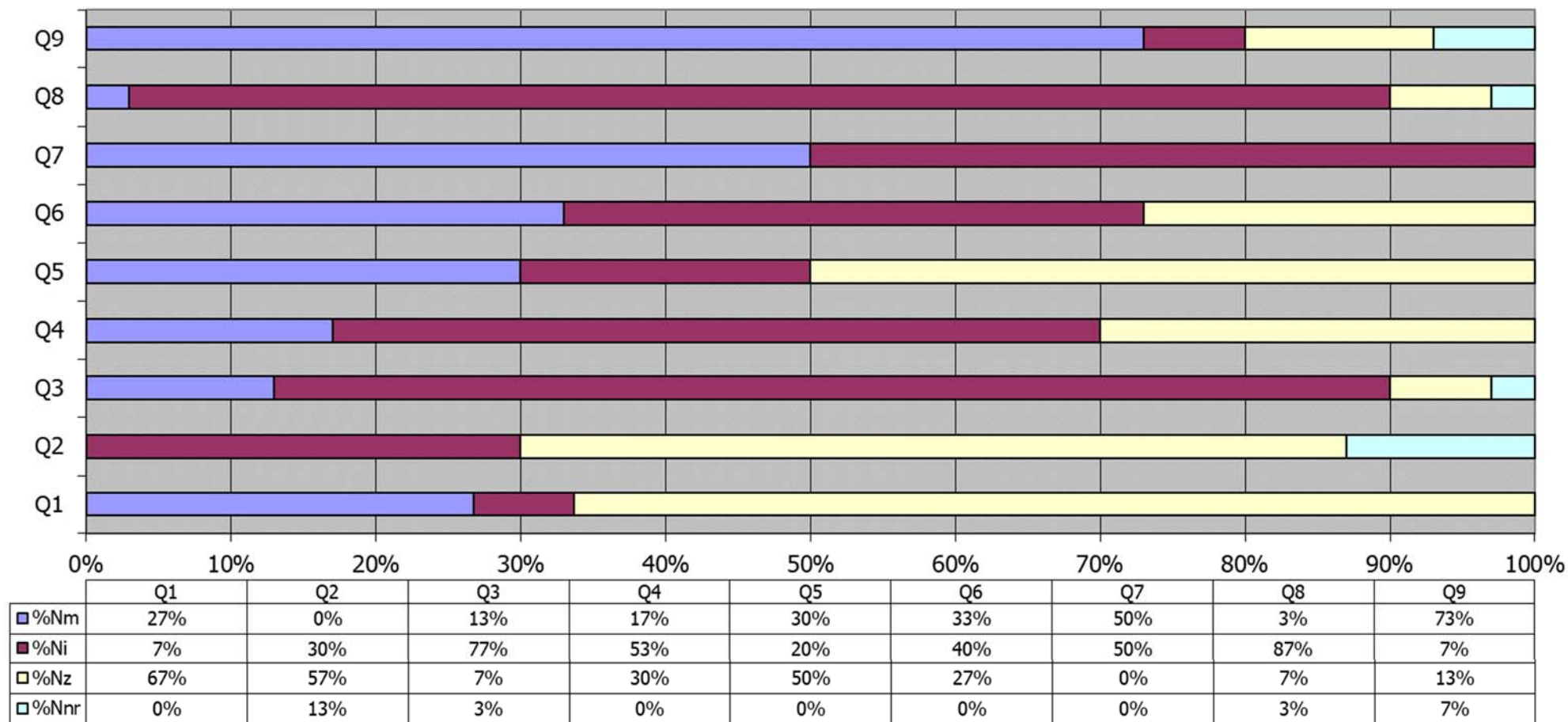
%Nm=percentuale punteggi massimi - %Ni=percentuale punteggi intermedi - %Nz=percentuale punteggi uguali a 0 - %Nnr=percentuale di non risposte

MsFJ 2023 - Classi quinte primarie



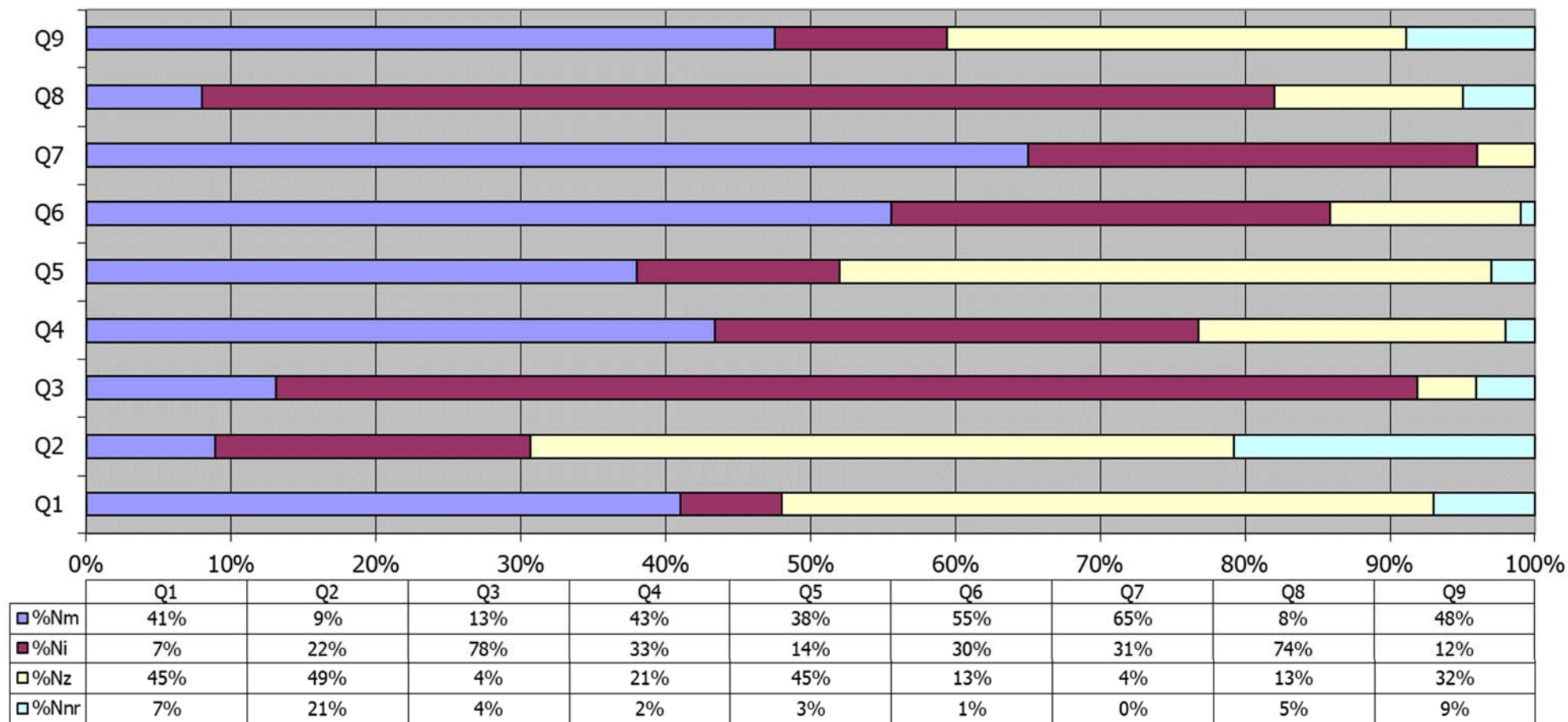
%Nm=percentuale punteggi massimi - %Ni=percentuale punteggi intermedi - %Nz=percentuale punteggi uguali a 0 - %Nnr=percentuale di non risposte

MsFJ 2023 - Classi miste (V prim. - I sec)



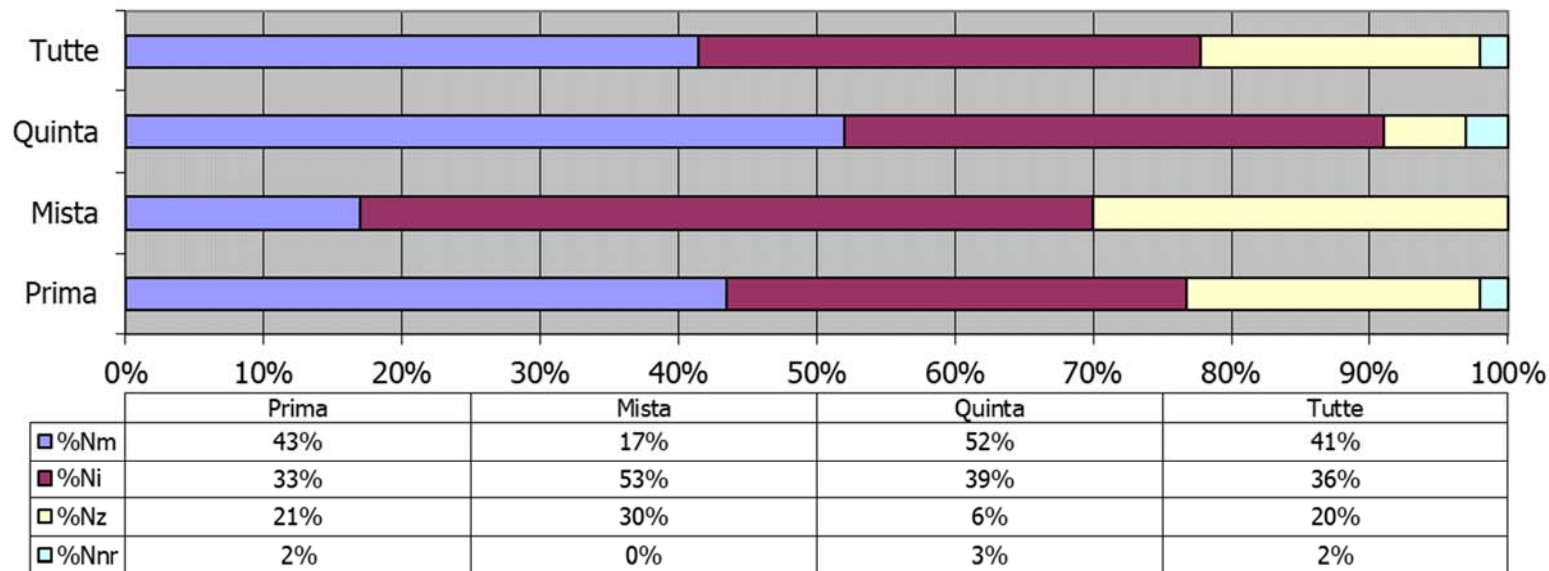
%Nm=percentuale punteggi massimi - %Ni=percentuale punteggi intermedi - %Nz=percentuale punteggi uguali a 0 - %Nnr=percentuale di non risposte

MsFJ 2023 - Classi prime secondarie



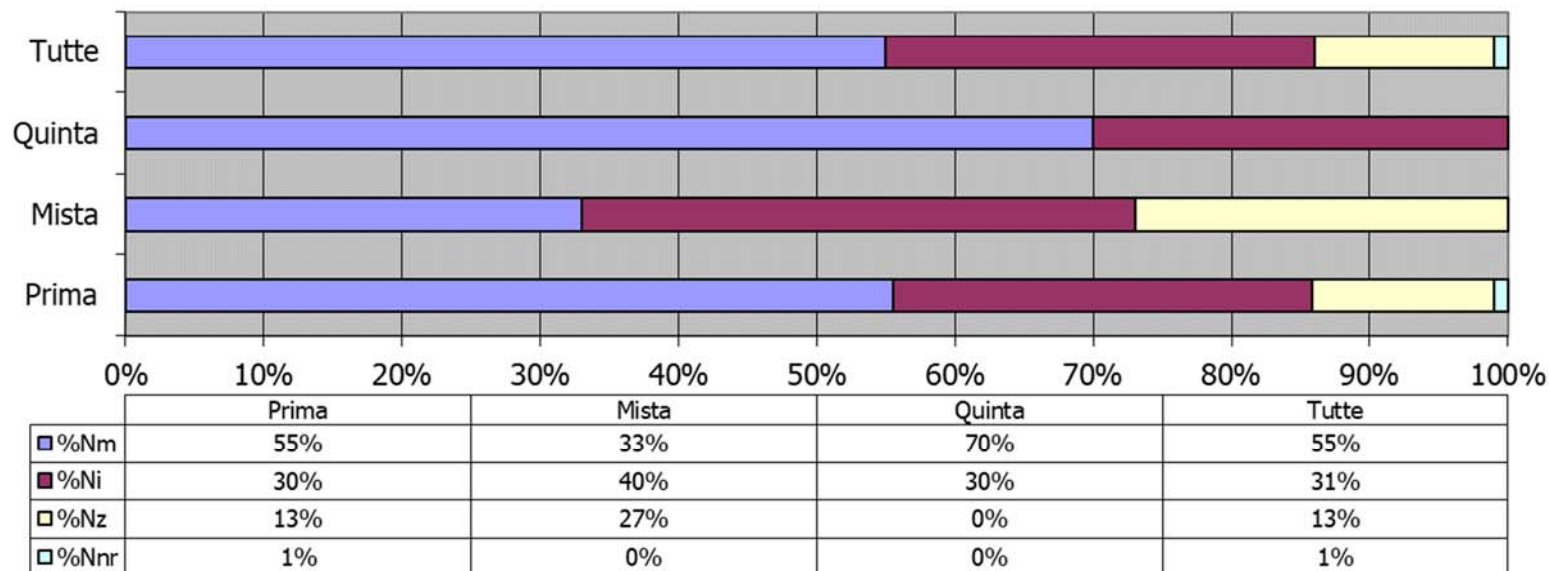
%Nm=percentuale punteggi massimi - %Ni=percentuale punteggi intermedi - %Nz=percentuale punteggi uguali a 0 - %Nnr=percentuale di non risposte

MsFJ 2023 - Esercizio 4



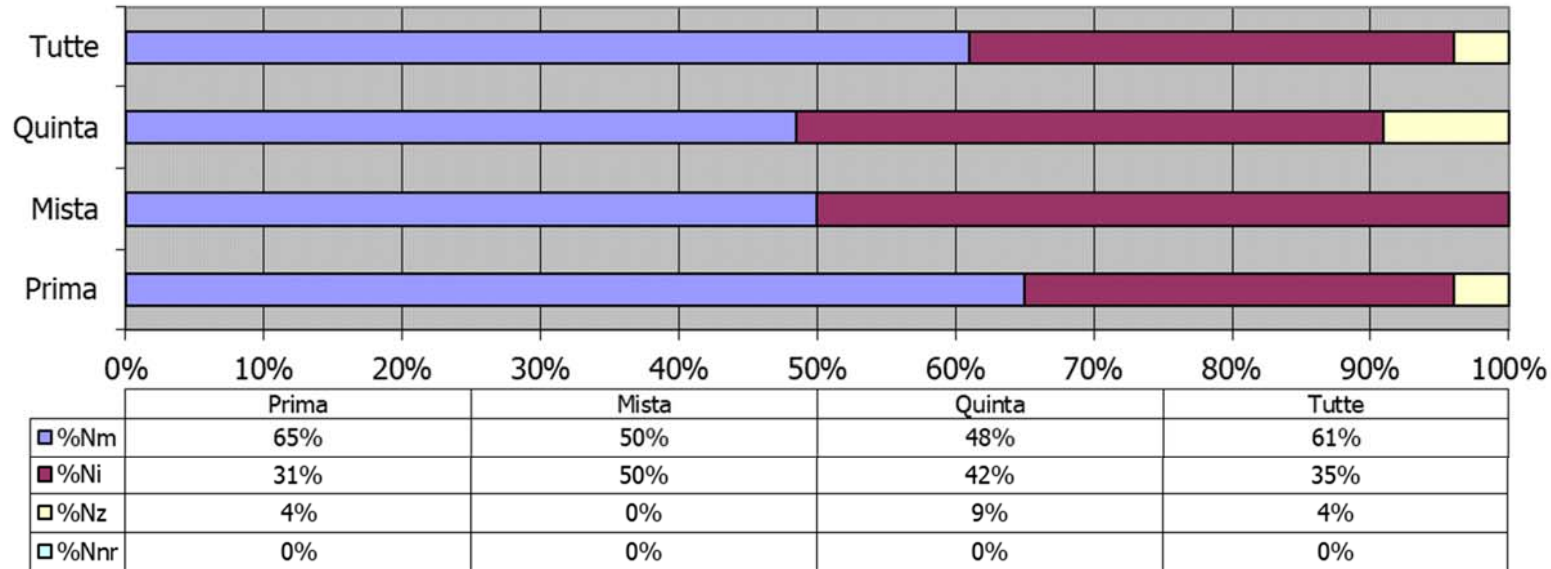
%Nm Percentuale punteggi massimi - %Ni Percentuale punteggi intermedi - %Nz Percentuale punteggi uguali a 0 - %Nnr Percentuale di non risposte

MsFJ 2023 - Esercizio 6



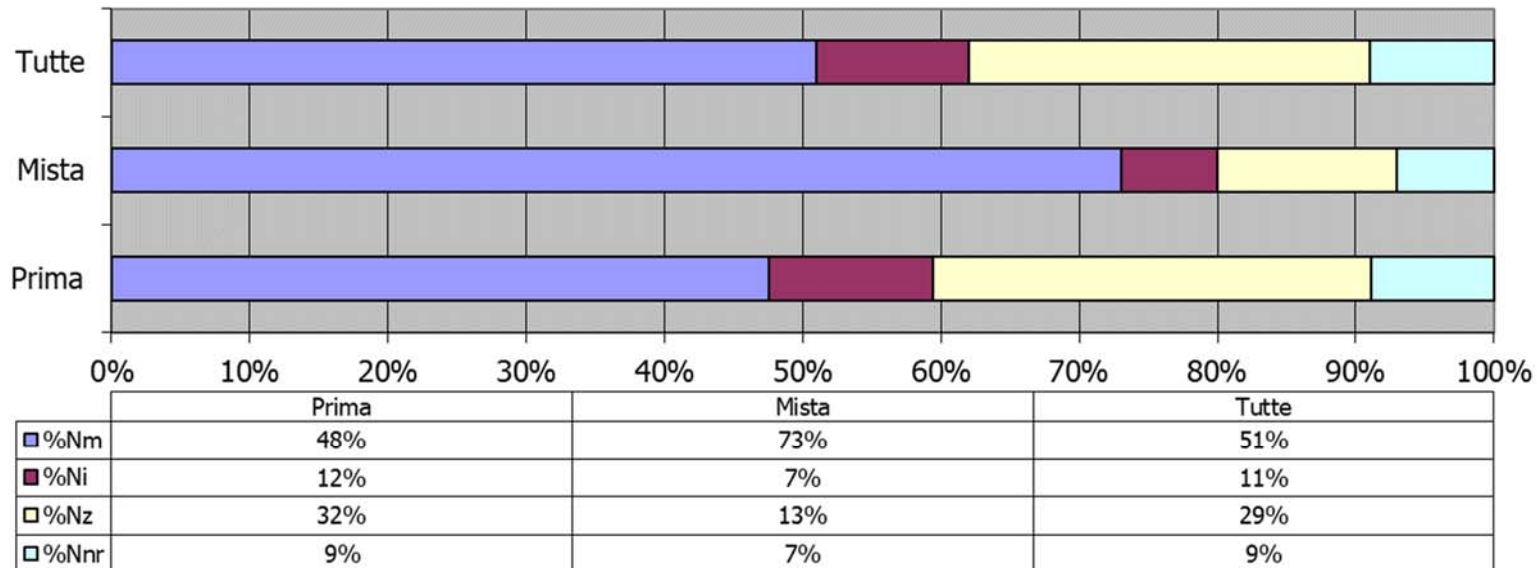
%Nm Percentuale punteggi massimi - %Ni Percentuale punteggi intermedi - %Nz Percentuale punteggi uguali a 0 - %Nnr Percentuale di non risposte

MsFJ 2023 - Esercizio 7



%Nm Percentuale punteggi massimi - %Ni Percentuale punteggi intermedi - %Nz Percentuale punteggi uguali a 0 - %Nnr Percentuale di non risposte

MsFJ 2023 - Esercizio 9



%Nm Percentuale punteggi massimi - %Ni Percentuale punteggi intermedi - %Nz Percentuale punteggi uguali a 0 - %Nnr Percentuale di non risposte

Matematica senza Frontiere Junior

Anno 2023

Competizione MsFJTer (classi 2^e e 3^e scuola secondaria)

Competizione MsFJter 2023

Analisi punteggi medi rapportati a 10

Esercizi	Tutte le classi	Classi seconde	Classi terze
Q1 - Che cosa apparirà?	1,0	0,8	1,3
Q2 - Esponiamo bene	5,8	5,6	6,1
Q3 - Un quadernetto salvaspazio	4,7	4,5	4,9
Q4 - Cubo sviluppato	8,2	7,9	8,5
Q5 - Giochiamo a Dobble	5,3	5,1	5,7
Q6 - Esagoni colorati	4,9	5,3	4,5
Q7 - Gli orecchini di Michela	6,2	6,4	5,9
Q8 - Appuntamento...matematico	2,9		2,9
Q9 - Il bosco diffuso	3,1		3,1
Q10 - Quadrato su quadrato	3,9		3,9

Analisi punteggi totali superiori alla media

	Tutte le classi	Classi seconde	Classi terze
Punteggio totale medio	32,7	29,1	37,5
% classi con punteggio superiore al punteggio medio	50,0%	51,5%	51,0%

Quartili punteggi totali

	Tutte le classi	Classi seconde (punteggio max = 56)	Classi terze (punteggio max = 78)
Punteggio minimo ottenuto	0	0	2
Primo quartile	24,0	22,0	29,0
Secondo quartile (mediana)	32,5	30,0	38,0
Terzo quartile	41,3	36,3	49,0
Punteggio massimo ottenuto	64	56	64

Nota: La media dei punteggi è stata calcolata rispetto al numero totale delle classi partecipanti comprese, quindi, le non risposte.

Competizione MsFJter 2023

Analisi punteggi per classi

Esercizi	Tutte le classi				Classi seconde				Classi terze			
	%Nm	%Ni	%Nz	%Nnr	%Nm	%Ni	%Nz	%Nnr	%Nm	%Ni	%Nz	%Nnr
Q1 - Che cosa apparirà?	7,1%	5,0%	87,5%	0,4%	4,4%	5,9%	89,0%	0,7%	10,6%	3,8%	85,6%	0,0%
Q2 - Esponiamo bene	20,8%	46,7%	28,8%	3,8%	21,3%	44,9%	29,4%	4,4%	20,2%	49,0%	27,9%	2,9%
Q3 - Un quadernetto salvaspazio	29,2%	32,1%	36,7%	2,1%	28,7%	28,7%	41,9%	0,7%	29,8%	36,5%	29,8%	3,8%
Q4 - Cubo sviluppato	72,1%	20,0%	7,1%	0,8%	67,6%	23,5%	8,1%	0,7%	77,9%	15,4%	5,8%	1,0%
Q5 - Giochiamo a Dobble	22,5%	68,8%	8,3%	0,4%	17,6%	70,6%	11,0%	0,7%	28,8%	66,3%	4,8%	0,0%
Q6 - Esagoni colorati	29,6%	58,3%	9,6%	2,5%	35,3%	52,9%	8,8%	2,9%	22,1%	65,4%	10,6%	1,9%
Q7 - Gli orecchini di Michela	40,8%	32,5%	22,9%	3,8%	44,1%	30,9%	22,1%	2,9%	36,5%	34,6%	24,0%	4,8%
Q8 - Appuntamento...matematico	25,0%	6,7%	63,5%	4,8%					25,0%	6,7%	63,5%	4,8%
Q9 - Il bosco diffuso	8,7%	70,2%	16,3%	4,8%					8,7%	70,2%	16,3%	4,8%
Q10 - Quadrato su quadrato	1,9%	64,4%	23,1%	10,6%					1,9%	64,4%	23,1%	10,6%

Legenda

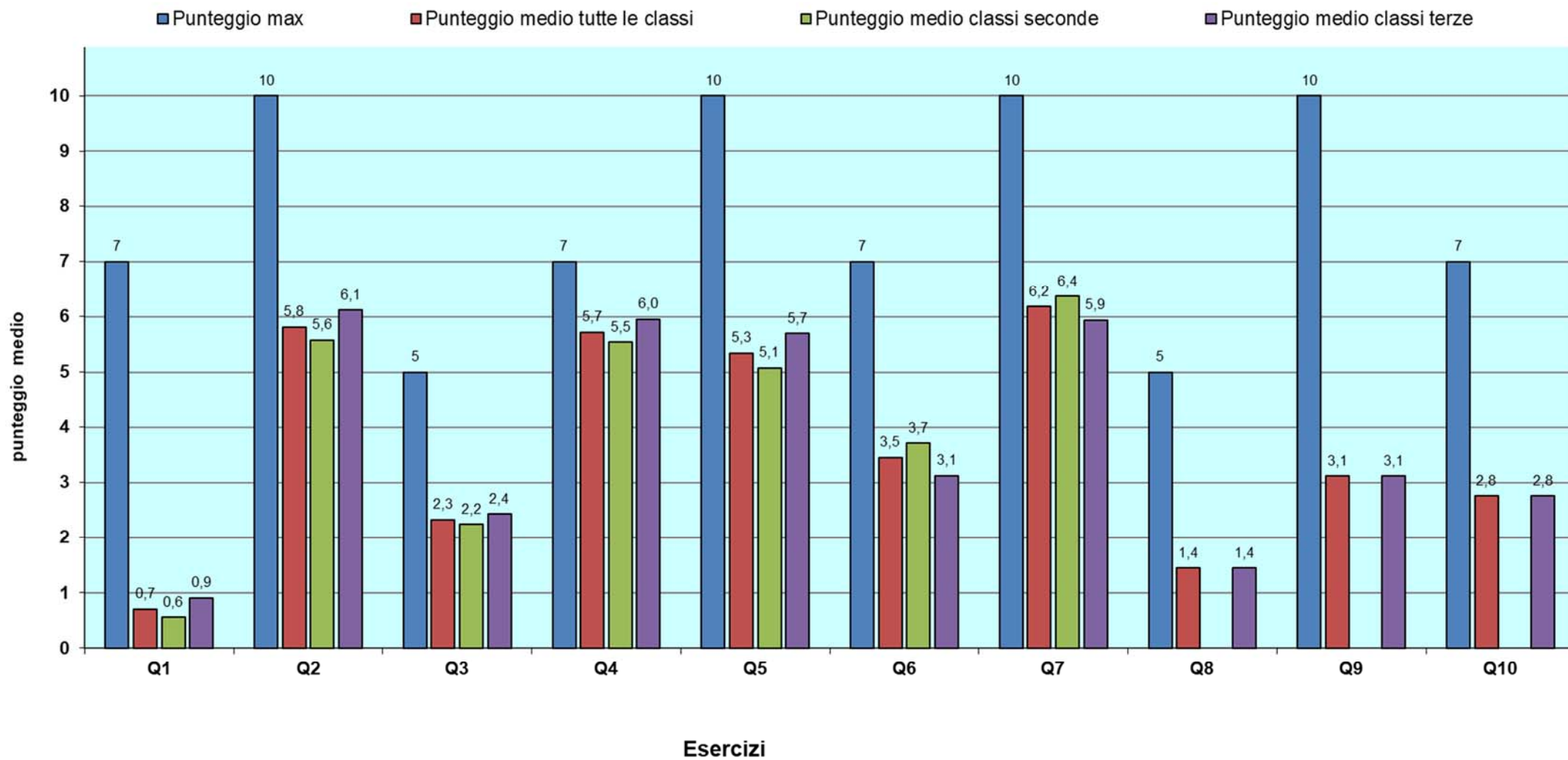
%Nm Percentuale punteggi massimi

%Ni Percentuale punteggi intermedi

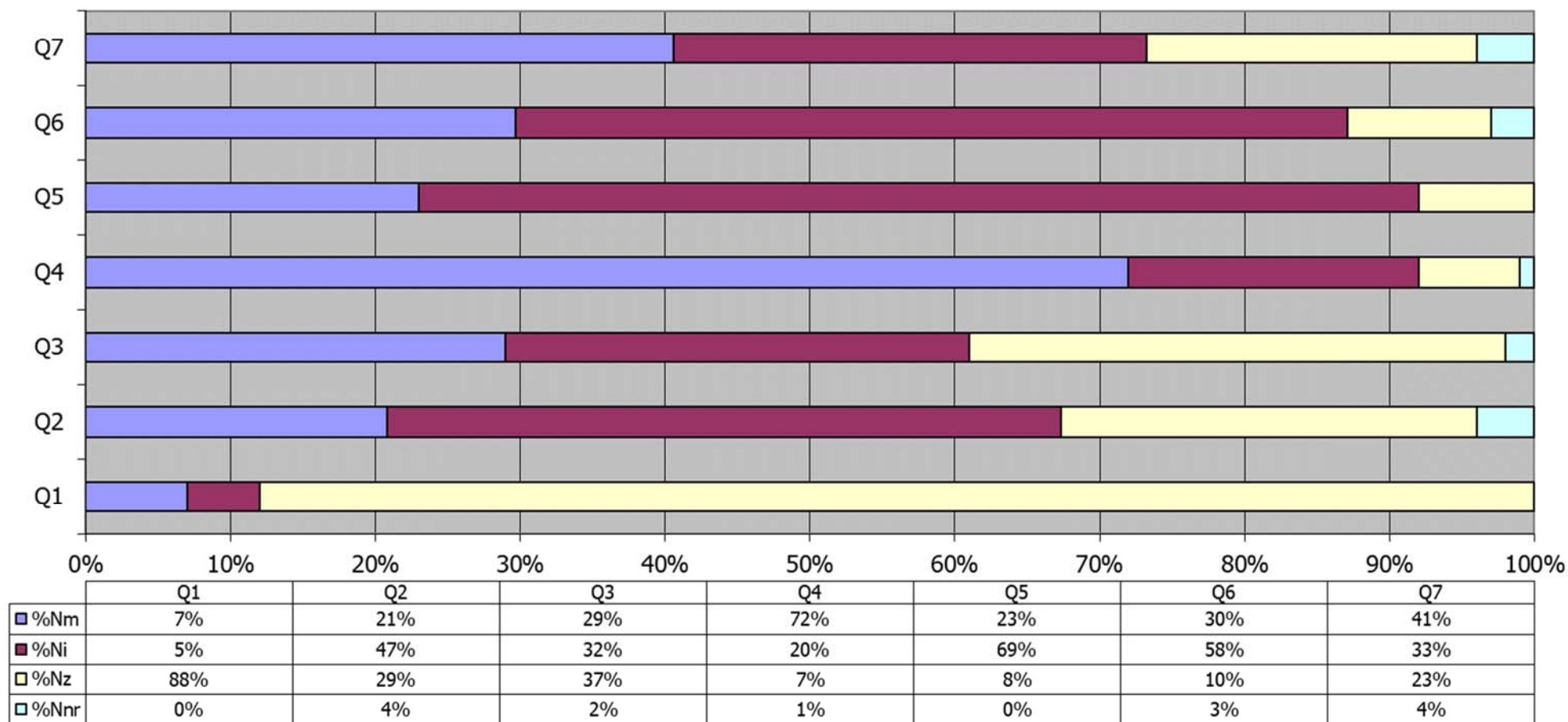
%Nz Percentuale punteggi uguali a 0

%Nnr Percentuale di non risposte

MsFJter 2023 - Punteggio medio vs punteggio max

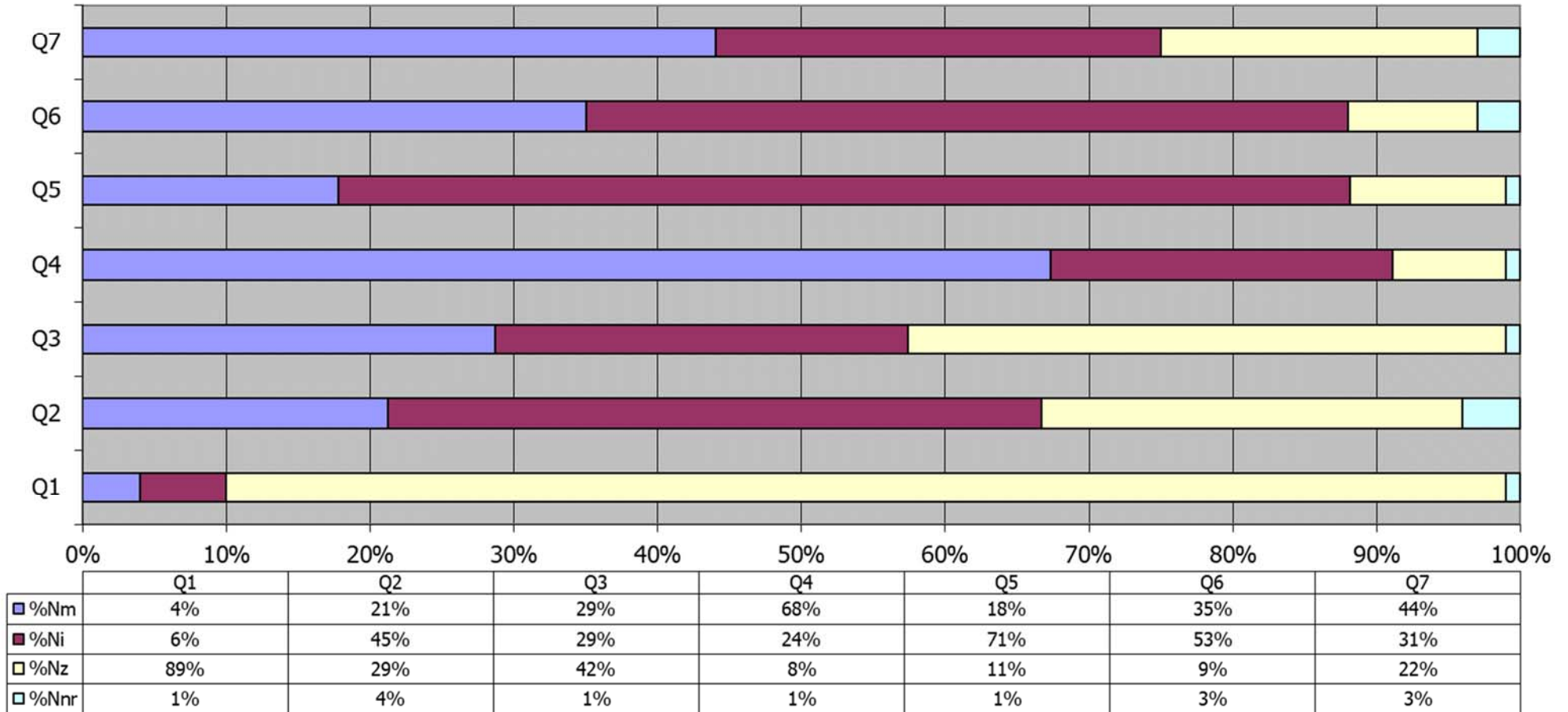


MsFJter 2023 – Tutte le classi (primi 7 esercizi)



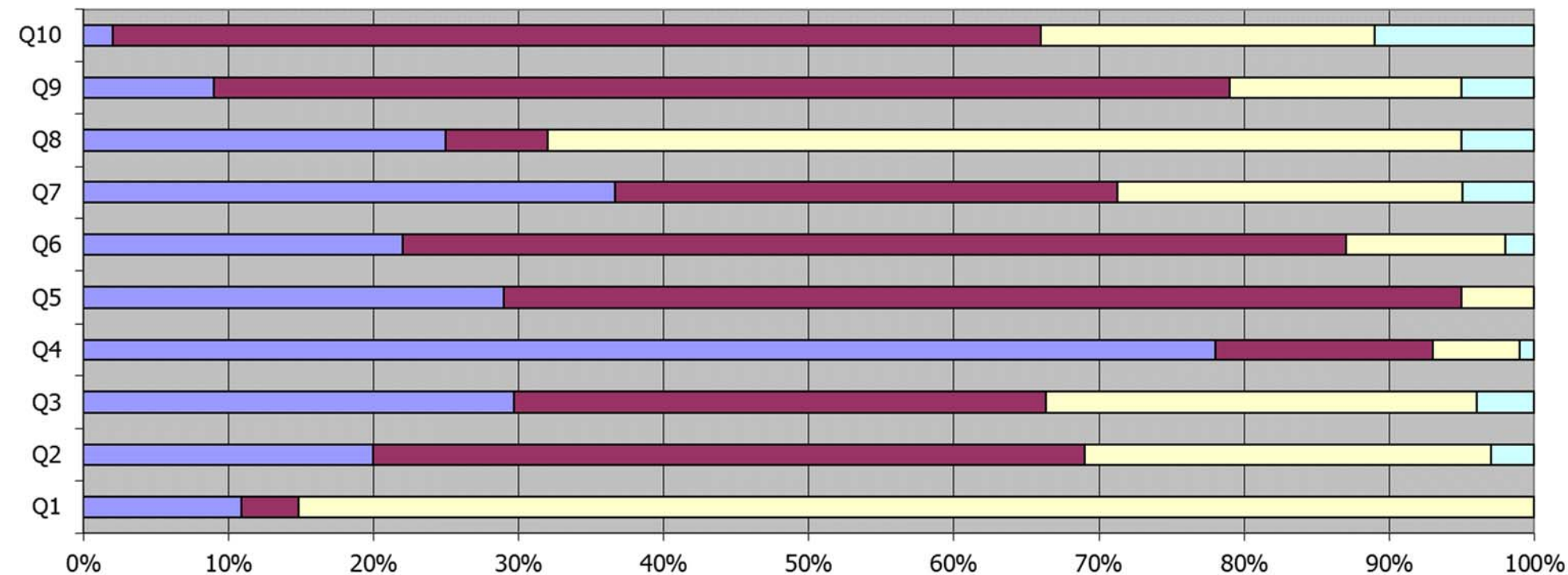
%Nm=percentuale punteggi massimi - %Ni=percentuale punteggi intermedi - %Nz=percentuale punteggi uguali a 0 - %Nnr=percentuale di non risposte

MsFJter 2023 – Classi seconde



%Nm=percentuale punteggi massimi - %Ni=percentuale punteggi intermedi - %Nz=percentuale punteggi uguali a 0 - %Nnr=percentuale di non risposte

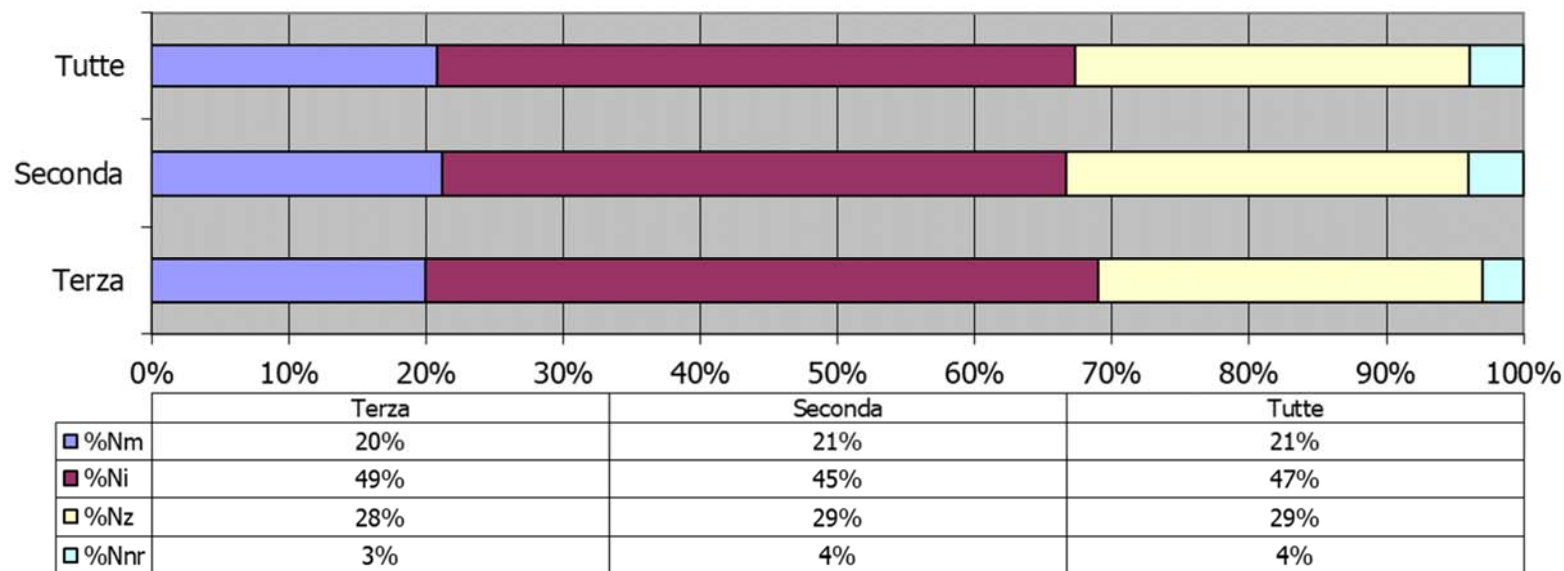
MsFJter 2023 – Classi terze



	Q1	Q2	Q3	Q4	Q5	Q6	Q7	Q8	Q9	Q10
■ %Nm	11%	20%	30%	78%	29%	22%	37%	25%	9%	2%
■ %Ni	4%	49%	37%	15%	66%	65%	35%	7%	70%	64%
■ %Nz	86%	28%	30%	6%	5%	11%	24%	63%	16%	23%
■ %Nnr	0%	3%	4%	1%	0%	2%	5%	5%	5%	11%

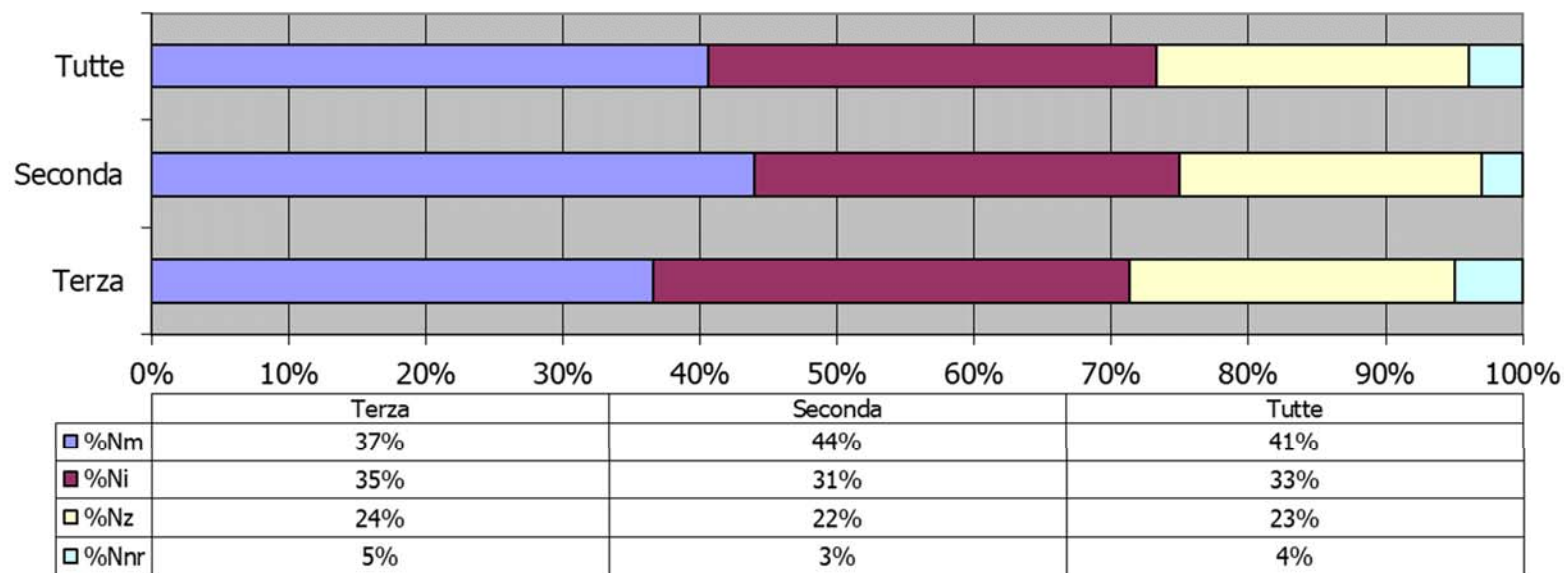
%Nm=percentuale punteggi massimi - %Ni=percentuale punteggi intermedi - %Nz=percentuale punteggi uguali a 0 - %Nnr=percentuale di non risposte

MsFJter 2023 - Esercizio 2



%Nm Percentuale punteggi massimi - %Ni Percentuale punteggi intermedi - %Nz Percentuale punteggi uguali a 0 - %Nnr Percentuale di non risposte

MsFJter 2023 - Esercizio 7



%Nm Percentuale punteggi massimi - %Ni Percentuale punteggi intermedi - %Nz Percentuale punteggi uguali a 0 - %Nnr Percentuale di non risposte