

Matematica senza Frontiere

Anno 2021

Competizione MsF (classi 2^e e 3^e scuola superiore)

Competizione MsF 2021

Analisi punteggi medi rapportati a 10 per tipologia di istituto

Esercizi	Classi seconde e terze						Classi seconde					Classi terze					
	Tutte	LS	AL	IP	ITE	ITT	Tutte	LS	AL	ITE	ITT	Tutte	LS	AL	IP	ITE	ITT
La cena dell'Assemblea Internazionale	7,0	7,9	6,3	2,5	6,0	5,3	6,7	7,7	5,4	6,2	4,8	7,4	8,1	7,4	2,5	4,3	6,6
I Dalton sono tornati	7,8	8,5	7,4	3,5	7,8	5,9	7,7	8,4	7,6	8,0	4,8	8,0	8,7	7,2	3,5	6,0	8,3
Che felicità !	7,0	7,7	6,6	1,3	4,9	6,5	7,2	8,0	7,1	4,9	5,6	6,8	7,4	6,0	1,3	5,0	8,4
Tutto bianco	9,0	9,4	8,6	6,5	8,3	8,6	8,9	9,3	8,1	8,8	8,4	9,1	9,4	9,2	6,5	5,0	9,0
Prismi	6,7	8,0	4,6	0,5	5,6	5,0	6,5	7,9	5,0	5,4	3,8	6,8	8,1	4,3	0,5	7,9	7,7
Copertura	3,7	5,0	2,2	0,0	0,6	2,2	3,8	5,3	2,1	0,6	2,6	3,6	4,7	2,4	0,0	0,0	1,3
Basi di ceppi	6,6	7,3	5,5	4,5	5,5	5,7	6,5	7,2	5,6	5,6	5,3	6,7	7,4	5,5	4,5	4,3	6,6
Michele cambia casa	5,4	6,6	4,1	1,3	3,1	3,4	5,8	7,0	5,0	3,5	3,3	4,9	6,1	3,0	1,3	0,0	3,8
Il dubbio di Mario	6,5	7,5	5,1	2,5	5,2	5,2	6,3	7,2	5,1	5,4	4,6	6,8	7,9	5,1	2,5	3,6	6,6
Cactus frattale	3,2	4,0	1,9	1,3	1,3	2,0	3,1	4,1	1,9	1,4	1,8	3,2	4,0	2,0	1,3	1,0	2,4
Si attacca !	6,3	7,6	5,3	1,5	1,0	3,8						6,3	7,6	5,3	1,5	1,0	3,8
In barca	6,1	6,9	5,1	3,2	2,1	4,3						6,1	6,9	5,1	3,2	2,1	4,3
I piedi sotto il tavolo	5,2	6,5	2,9	0,0	0,0	5,0						5,2	6,5	2,9	0,0	0,0	5,0

Analisi punteggi totali superiori alla media per tipologia di istituto

	Classi seconde e terze						Classi seconde					Classi terze					
	Tutte	LS	AL	IP	ITE	ITT	Tutte	LS	AL	ITE	ITT	Tutte	LS	AL	IP	ITE	ITT
Punteggio totale medio	45,4	52,8	37,0	17,8	30,5	34,3	39,5	45,6	33,0	31,1	28,3	52,8	60,8	41,8	17,8	26,0	48,5
% classi con punteggio superiore alla media	50,5%	52,7%	47,3%	50,0%	38,9%	57,1%	57,1%	53,9%	53,3%	43,8%	52,6%	56,1%	58,8%	44,0%	50,0%	50,0%	44,4%

Quartili punteggi totali per tipologia di istituto

	Classi seconde e terze						Classi seconde (punteggio max = 65)					Classi terze (punteggio max = 87)					
	Tutte	LS	AL	IP	ITE	ITT	Tutte	LS	AL	ITE	ITT	Tutte	LS	AL	IP	ITE	ITT
Punteggio minimo ottenuto	9	12	10	9	17	9	9	12	10	17	9	9	25	13	9	23	24
Primo quartile	35,0	43,0	26,5	11,8	23,3	20,5	30,3	40,0	24,3	22,8	16,0	41,5	53,3	34,0	11,8	24,5	42,0
Secondo quartile (mediana)	46,0	53,0	37,0	17,0	28,5	36,0	40,5	46,0	34,0	29,0	32,0	55,0	63,0	39,0	17,0	26,0	48,5
Terzo quartile	57,0	63,0	46,0	20,0	39,8	43,5	50,8	53,0	41,0	40,0	38,0	66,0	69,0	51,0	20,0	27,5	55,3
Punteggio massimo ottenuto	84	84	76	36	51	72	65	65	58	51	51	84	84	76	36	29	72

Legenda

Tutte	Tutte le tipologie
LS	Licei scientifici
AL	Altri licei escluso il liceo scientifico
IP	Istituti professionali
ITE	Istituti tecnici economici
ITT	Istituti tecnici tecnologici

Nota: La media dei punteggi è stata calcolata rispetto al numero totale delle classi partecipanti; comprese, quindi, le non risposte.

Nelle situazioni con numero ridotto di non risposte (come per esempio per i licei scientifici) la differenza nel calcolo della media escludendo le non risposte è irrilevante.

I casi in cui si sono ottenute differenze notevoli sono evidenziati, esercizio per esercizio, nei bilanci pedagogici.

Competizione MsF 2021

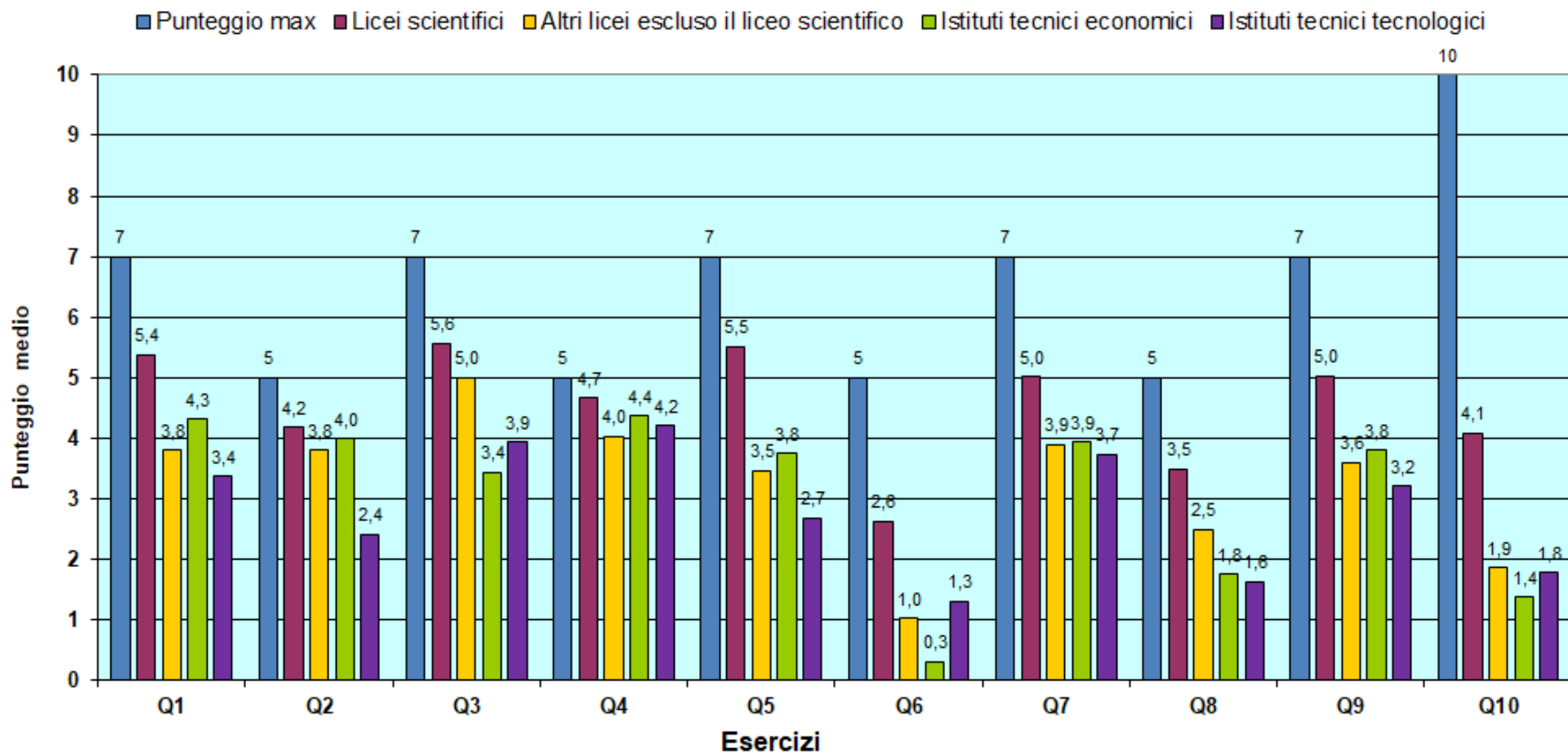
Analisi punteggi

Esercizi	Classi seconde e terze				Classi seconde				Classi terze			
	%Nm	%Ni	%Nz	%Nnr	%Nm	%Ni	%Nz	%Nnr	%Nm	%Ni	%Nz	%Nnr
La cena dell'Assemblea Internazionale	40,4%	48,4%	7,9%	3,2%	38,3%	47,4%	9,7%	4,5%	43,1%	49,6%	5,7%	1,6%
I Dalton sono tornati	64,3%	24,2%	9,4%	2,2%	63,0%	25,3%	9,1%	2,6%	65,9%	22,8%	9,8%	1,6%
Che felicità !	47,7%	42,6%	5,8%	4,0%	50,0%	41,6%	3,9%	4,5%	44,7%	43,9%	8,1%	3,3%
Tutto bianco	89,5%	1,8%	5,1%	3,6%	89,0%	1,3%	5,2%	4,5%	90,2%	2,4%	4,9%	2,4%
Prismi	60,3%	11,9%	15,9%	11,9%	58,4%	13,6%	18,2%	9,7%	62,6%	9,8%	13,0%	14,6%
Copertura	35,7%	2,5%	41,5%	20,2%	36,4%	3,2%	41,6%	18,8%	35,0%	1,6%	41,5%	22,0%
Basi di ceppi	23,1%	69,0%	4,7%	3,2%	20,1%	71,4%	4,5%	3,9%	26,8%	65,9%	4,9%	2,4%
Michele cambia casa	38,6%	35,7%	11,6%	14,1%	44,2%	31,8%	10,4%	13,6%	31,7%	40,7%	13,0%	14,6%
Il dubbio di Mario	29,2%	58,8%	7,9%	4,0%	24,7%	62,3%	8,4%	4,5%	35,0%	54,5%	7,3%	3,3%
Cactus frattale	9,0%	52,7%	19,9%	18,4%	11,0%	50,6%	20,1%	18,2%	6,5%	55,3%	19,5%	18,7%
Si attacca !	55,3%	24,4%	13,0%	7,3%					55,3%	24,4%	13,0%	7,3%
In barca	26,0%	65,0%	2,4%	6,5%					26,0%	65,0%	2,4%	6,5%
I piedi sotto il tavolo	26,0%	53,7%	0,8%	19,5%					26,0%	53,7%	0,8%	19,5%

Legenda

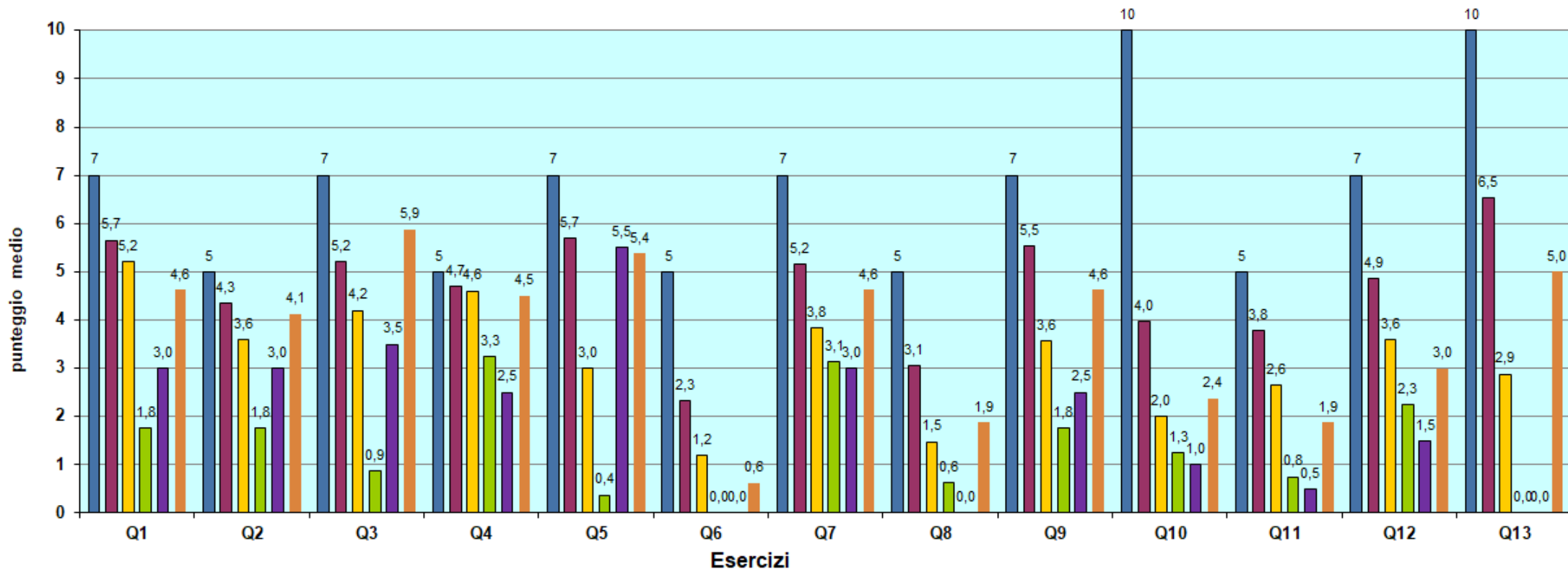
- %Nm Percentuale punteggi massimi
- %Ni Percentuale punteggi intermedi
- %Nz Percentuale punteggi uguali a 0
- %Nnr Percentuale di non risposte

MsF 2021 Classi seconde - Punteggio medio vs punteggio max per tipologia di istituto

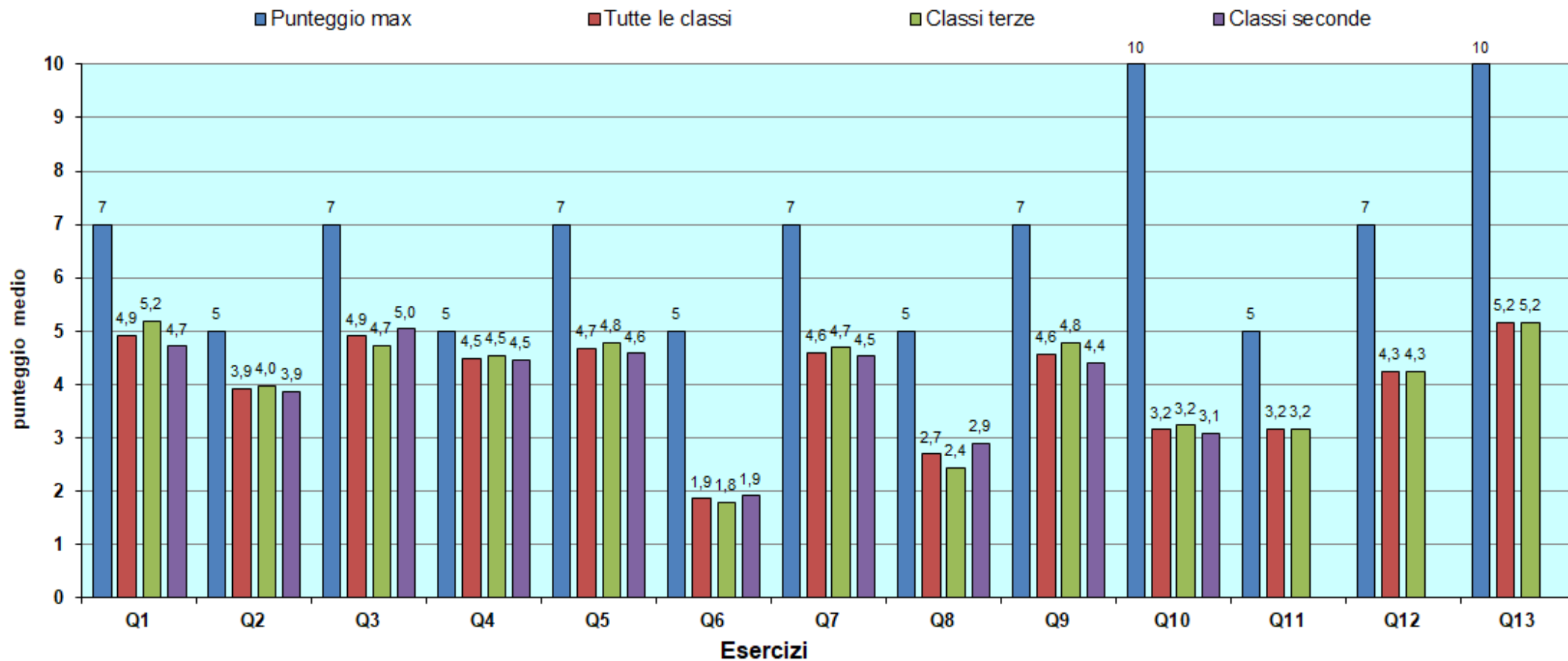


MsF 2021 Classi terze - Punteggio medio vs punteggio max per tipologia di istituto

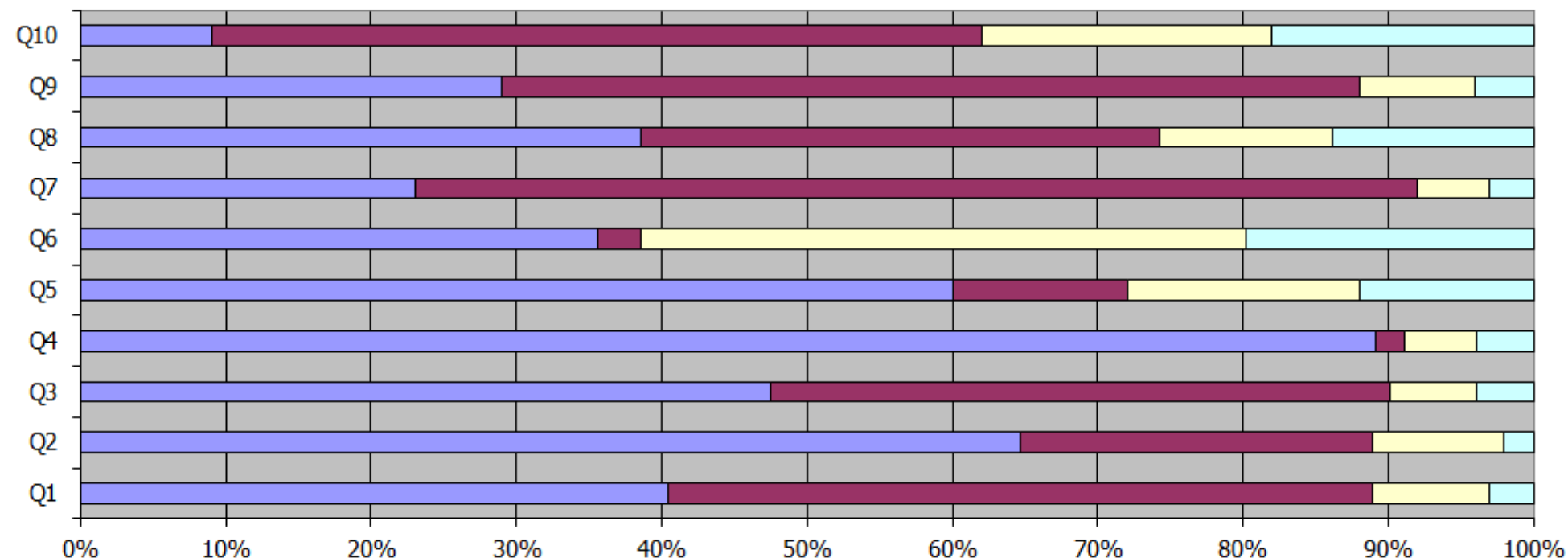
■ Punteggio max
 ■ Licei scientifici
 ■ Altri licei escluso il liceo scientifico
 ■ Istituti professionali
 ■ Istituti tecnici economici
 ■ Istituti tecnici tecnologici



MsF 2021 - Punteggio medio vs punteggio max



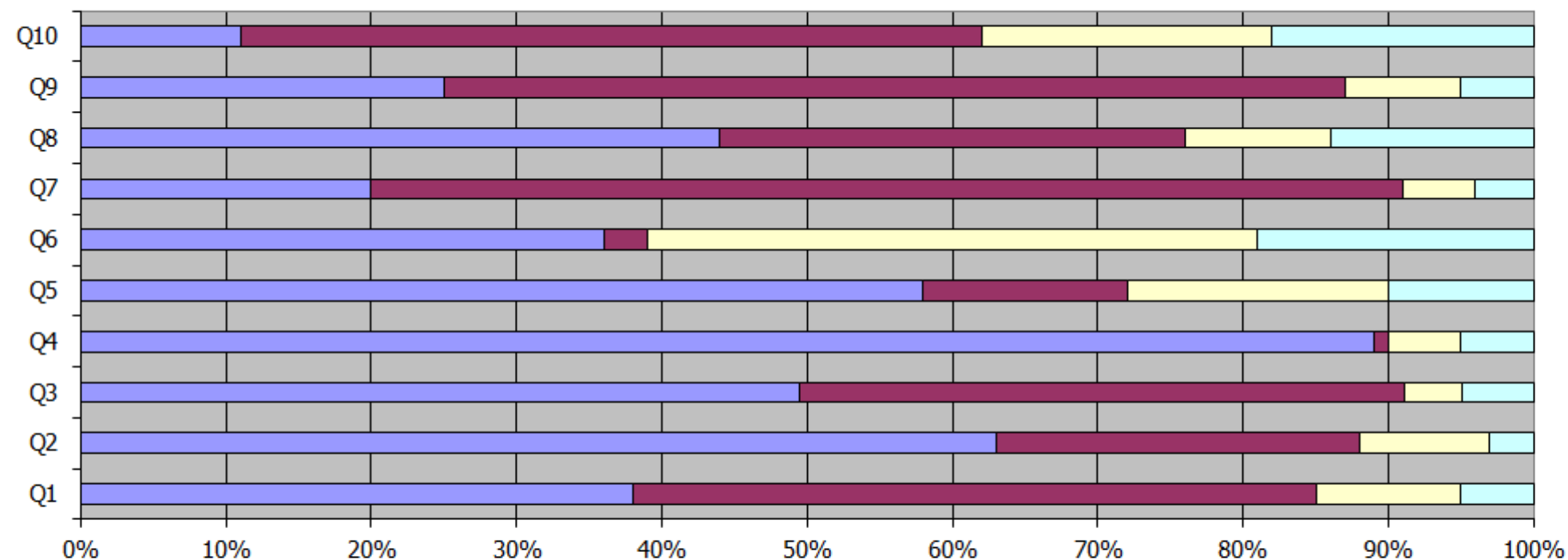
MsF 2021 - Tutte le classi (primi 10 esercizi)



	Q1	Q2	Q3	Q4	Q5	Q6	Q7	Q8	Q9	Q10
■ %Nm	40%	64%	48%	90%	60%	36%	23%	39%	29%	9%
■ %Ni	48%	24%	43%	2%	12%	3%	69%	36%	59%	53%
■ %Nz	8%	9%	6%	5%	16%	42%	5%	12%	8%	20%
■ %Nnr	3%	2%	4%	4%	12%	20%	3%	14%	4%	18%

%Nm=percentuale punteggi massimi - %Ni=percentuale punteggi intermedi - %Nz=percentuale punteggi uguali a 0 - %Nnr=percentuale di non risposte

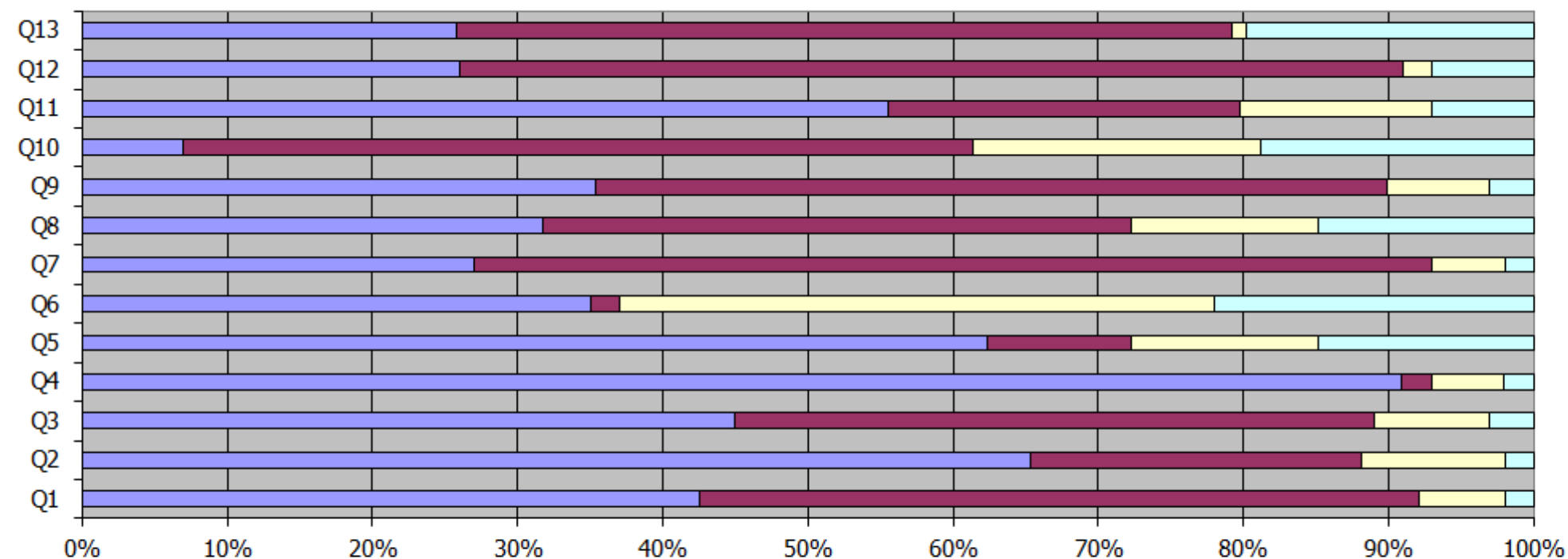
MsF 2021 – Classi seconde



	Q1	Q2	Q3	Q4	Q5	Q6	Q7	Q8	Q9	Q10
■ %Nm	38%	63%	50%	89%	58%	36%	20%	44%	25%	11%
■ %Ni	47%	25%	42%	1%	14%	3%	71%	32%	62%	51%
■ %Nz	10%	9%	4%	5%	18%	42%	5%	10%	8%	20%
■ %Nnr	5%	3%	5%	5%	10%	19%	4%	14%	5%	18%

%Nm=percentuale punteggi massimi - %Ni=percentuale punteggi intermedi - %Nz=percentuale punteggi uguali a 0 - %Nnr=percentuale di non risposte

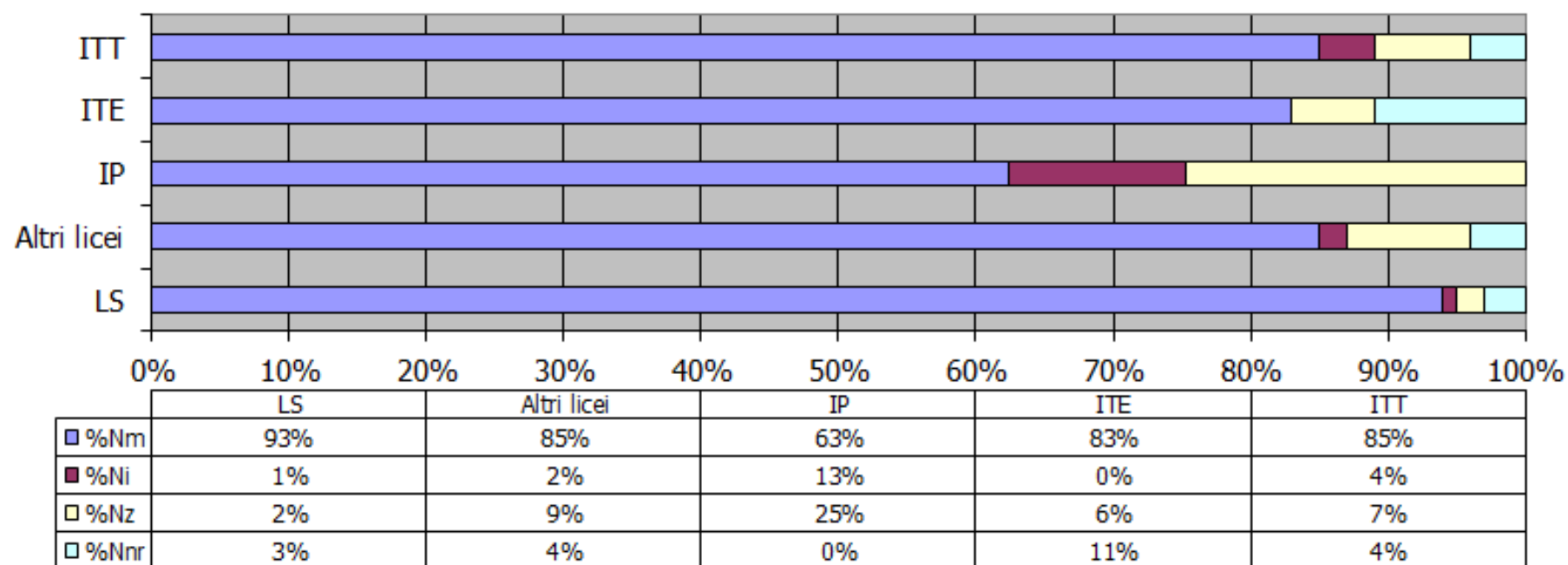
MsF 2021 – Classi terze



	Q1	Q2	Q3	Q4	Q5	Q6	Q7	Q8	Q9	Q10	Q11	Q12	Q13
■ %Nm	43%	66%	45%	90%	63%	35%	27%	32%	35%	7%	55%	26%	26%
■ %Ni	50%	23%	44%	2%	10%	2%	66%	41%	54%	55%	24%	65%	54%
■ %Nz	6%	10%	8%	5%	13%	41%	5%	13%	7%	20%	13%	2%	1%
■ %Nnr	2%	2%	3%	2%	15%	22%	2%	15%	3%	19%	7%	7%	20%

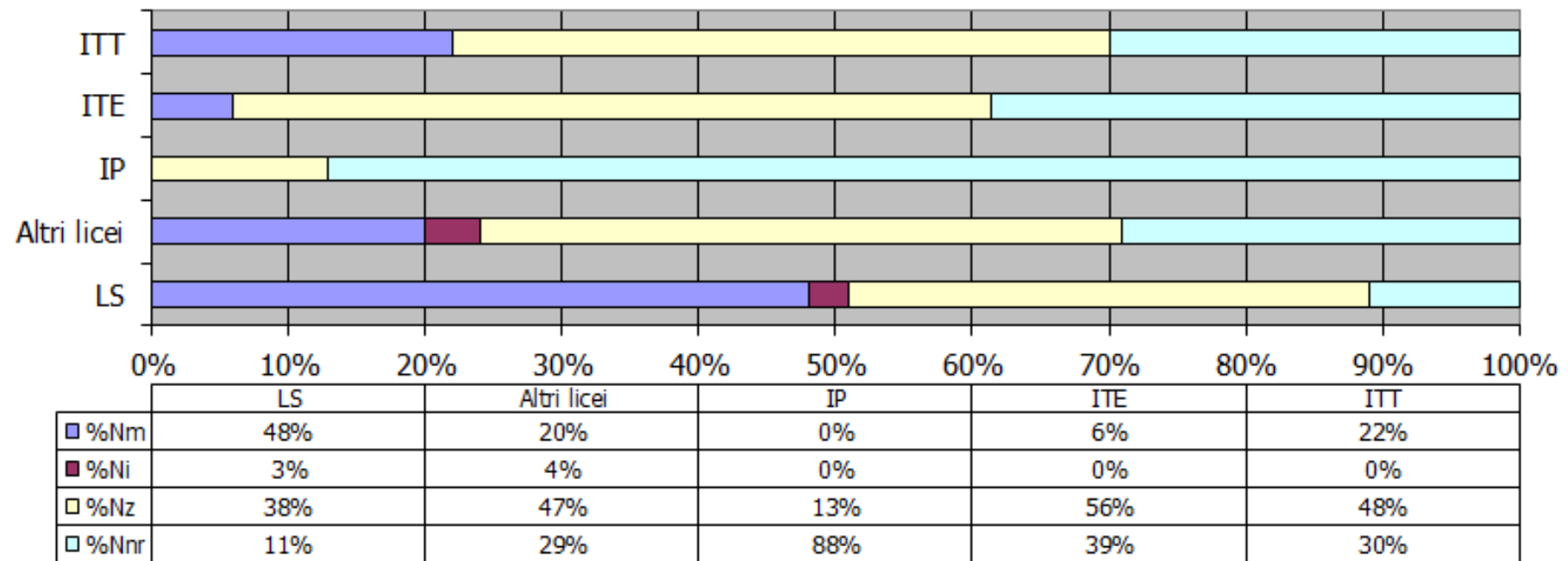
%Nm=percentuale punteggi massimi - %Ni=percentuale punteggi intermedi - %Nz=percentuale punteggi uguali a 0 - %Nnr=percentuale di non risposte

MsF 2021 - Esercizio 4



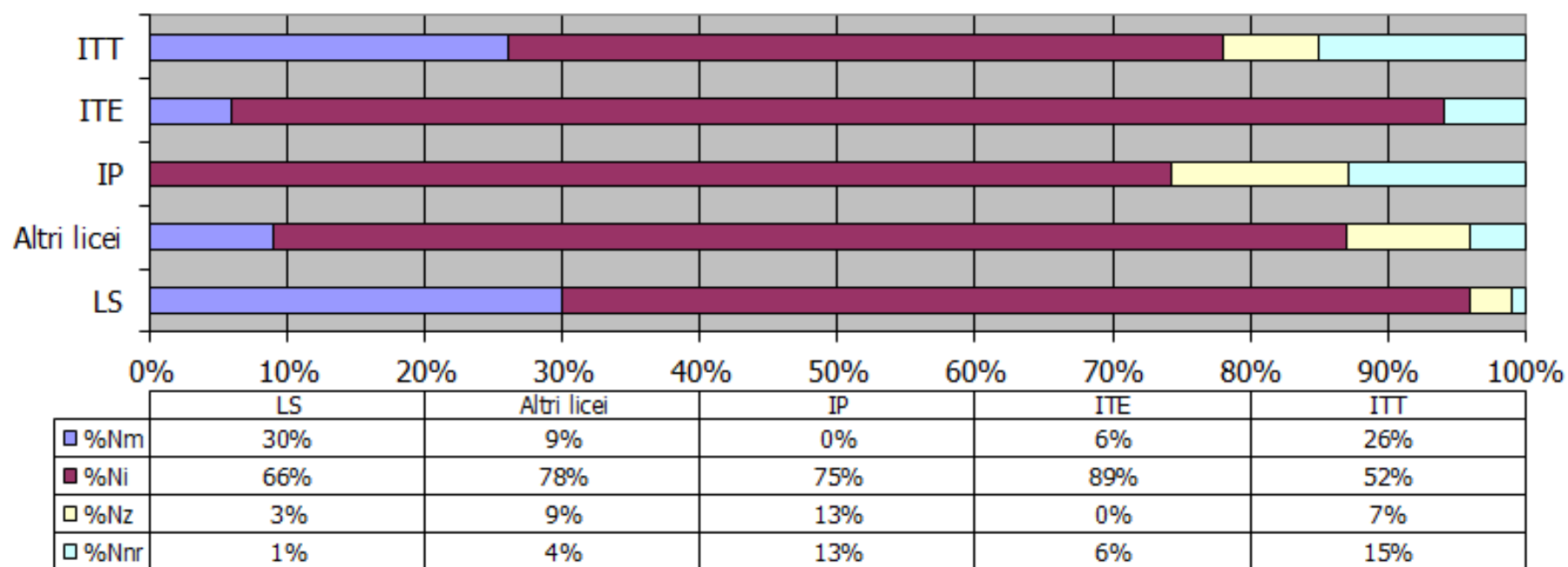
%Nm Percentuale punteggi massimi - %Ni Percentuale punteggi intermedi - %Nz Percentuale punteggi uguali a 0 - %Nnr Percentuale di non risposte

MsF 2021 - Esercizio 6



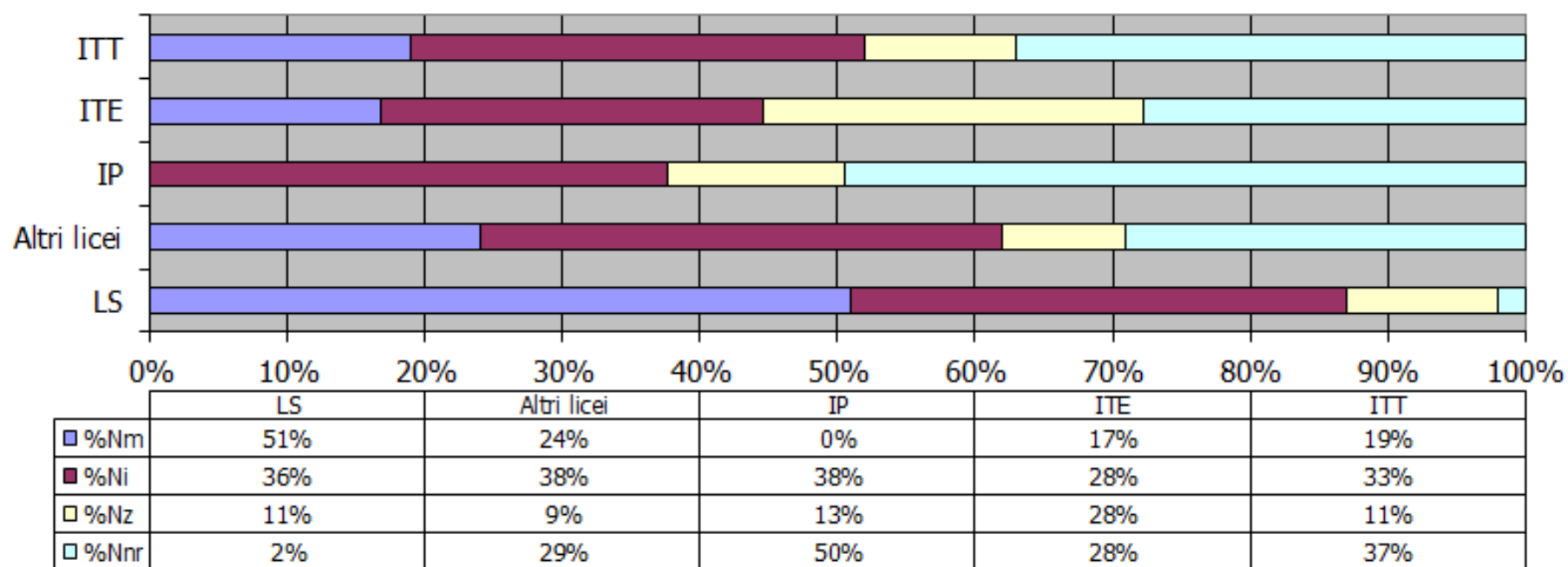
%Nm Percentuale punteggi massimi - %Ni Percentuale punteggi intermedi - %Nz Percentuale punteggi uguali a 0 - %Nnr Percentuale di non risposte

MsF 2021 - Esercizio 7



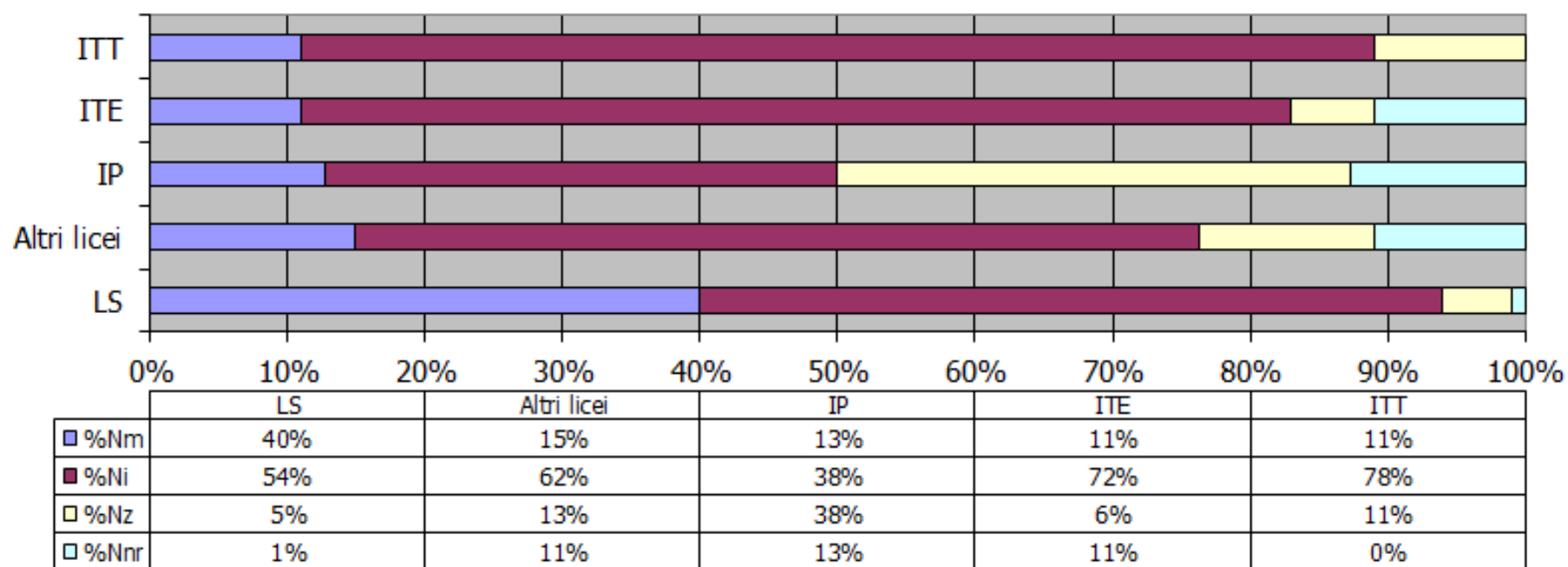
%Nm Percentuale punteggi massimi - %Ni Percentuale punteggi intermedi - %Nz Percentuale punteggi uguali a 0 - %Nnr Percentuale di non risposte

MsF 2021 - Esercizio 8



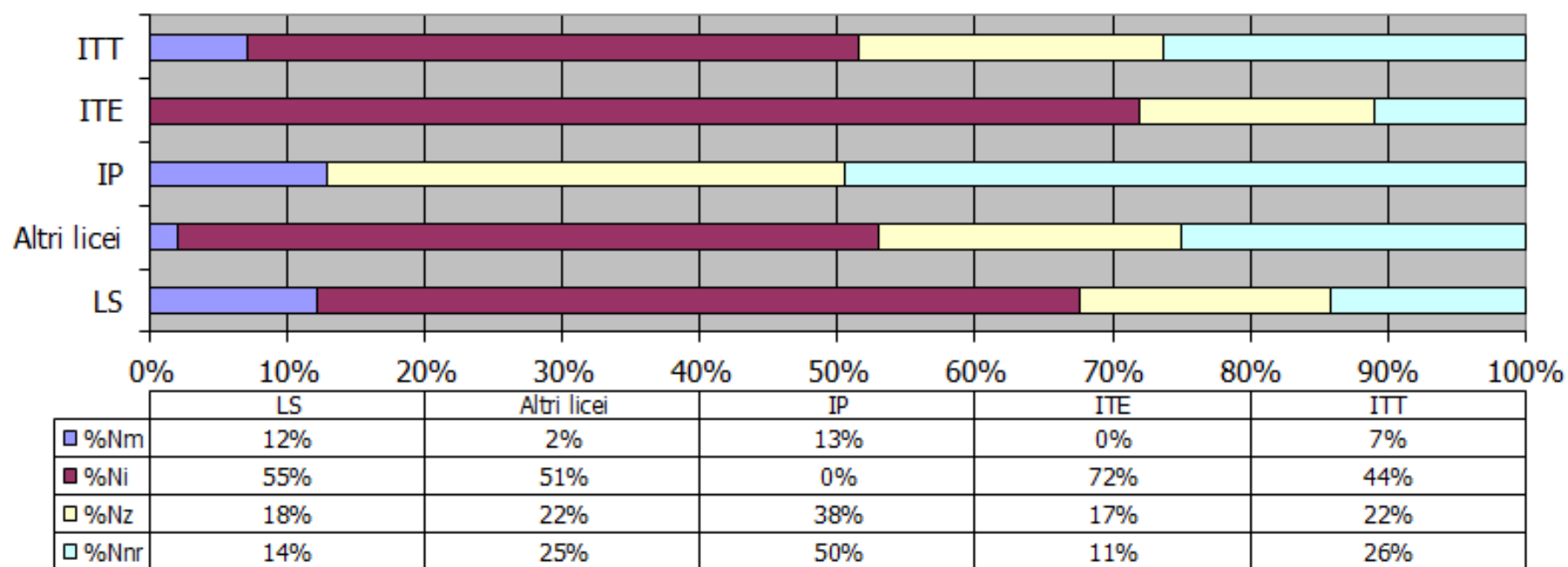
%Nm Percentuale punteggi massimi - %Ni Percentuale punteggi intermedi - %Nz Percentuale punteggi uguali a 0 - %Nnr Percentuale di non risposte

MsF 2021 - Esercizio 9



%Nm Percentuale punteggi massimi - %Ni Percentuale punteggi intermedi - %Nz Percentuale punteggi uguali a 0 - %Nnr Percentuale di non risposte

MsF 2021 - Esercizio 10



%Nm Percentuale punteggi massimi - %Ni Percentuale punteggi intermedi - %Nz Percentuale punteggi uguali a 0 - %Nnr Percentuale di non risposte

Matematica senza Frontiere

Anno 2021

Competizione MsF₁ (classi 1^e scuola superiore)

Competizione MsF1 2021

Analisi punteggi medi rapportati a 10 per tipologia di istituto

Esercizi	Classi prime				
	Tutte	LS	AL	ITE	ITT
La cena dell'Assemblea Internazionale	8,6	8,7	8,4	8,1	8,5
Il dubbio di Mario	5,3	6,3	4,3	4,0	3,5
Prezzi pazzi	8,1	8,7	7,4	8,3	5,7
Le elezioni presidenziali 2020 negli USA	4,2	5,6	2,3	2,6	2,1
Gedeone pescatore spaccone	6,1	7,4	5,0	4,6	3,1
Piastrelle partenopee	4,3	5,5	3,1	2,2	2,5
Il dolce nel forno	7,3	8,4	5,4	5,9	6,1
Base di ceppi	7,4	8,5	6,4	5,6	6,0
Un punto dopo l'altro nel 2021	4,4	5,3	3,4	2,8	3,3
I Dalton sono tornati	6,7	8,0	4,0	6,3	4,3

Analisi punteggi totali superiori alla media per tipologia di istituto

	Classi prime				
	Tutte	LS	AL	ITE	ITT
Punteggio totale medio	44,9	52,0	35,8	36,4	32,5
% classi con punteggio superiore alla media	54,3%	57,5%	48,0%	50,0%	33,3%

Quartili punteggi totali per tipologia di istituto

	Classi prime (punteggio max = 73)				
	Tutte	LS	AL	ITE	ITT
Punteggio minimo ottenuto	8	16	8	22	21
Primo quartile	33,0	46,0	28,0	27,5	24,0
Secondo quartile (mediana)	46,5	55,0	35,0	36,5	28,0
Terzo quartile	57,5	59,3	45,0	42,5	37,0
Punteggio massimo ottenuto	72	72	64	59	61

Legenda

Tutte	Tutte le tipologie
LS	Licei scientifici
AL	Altri licei escluso il liceo scientifico
ITE	Istituti tecnici economici
ITT	Istituti tecnici tecnologici

Nota: La media dei punteggi è stata calcolata rispetto al numero totale delle classi partecipanti; comprese, quindi, le non risposte.
 Nelle situazioni con numero ridotto di non risposte (come per esempio per i licei scientifici) la differenza nel calcolo della media escludendo le non risposte è irrilevante.
 I casi in cui si sono ottenute differenze notevoli sono evidenziati, esercizio per esercizio, nei bilanci pedagogici.

Competizione MsF1 2021

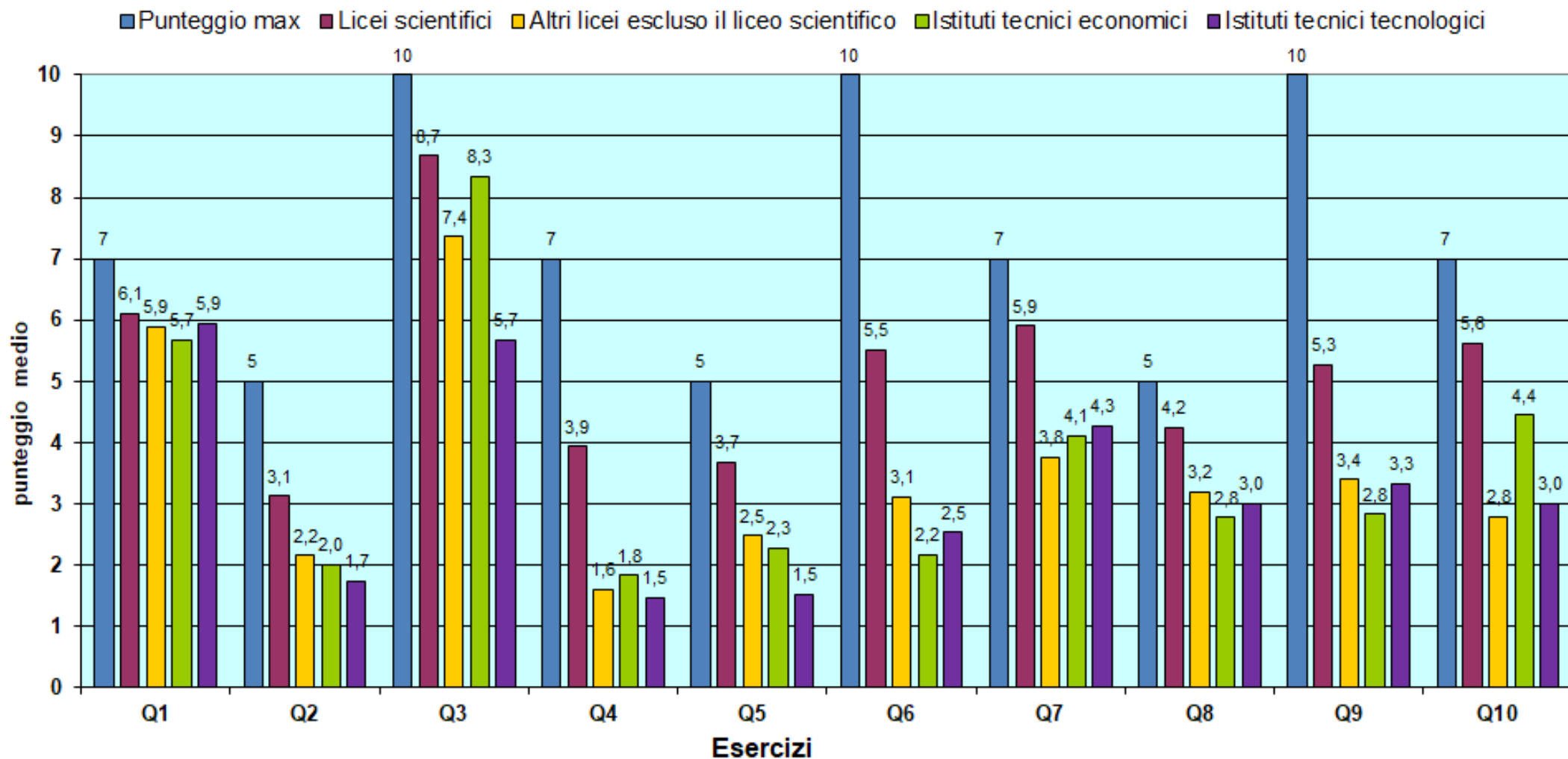
Analisi punteggi

Esercizi	Classi prime			
	%Nm	%Ni	%Nz	%Nnr
La cena dell'Assemblea Internazionale	9,4%	89,1%	1,4%	0,0%
Il dubbio di Mario	21,7%	54,3%	21,0%	2,9%
Prezzi pazzi	65,2%	28,3%	5,8%	0,7%
Le elezioni presidenziali 2020 negli USA	14,6%	66,4%	5,8%	13,1%
Gedeone pescatore spaccone	49,3%	18,1%	24,6%	8,0%
Piastrelle partenopee	15,9%	48,6%	25,4%	10,1%
Il dolce nel forno	52,9%	30,4%	14,5%	2,2%
Base di ceppi	72,5%	4,3%	11,6%	11,6%
Un punto dopo l'altro nel 2021	22,5%	38,4%	30,4%	8,7%
I Dalton sono tornati	54,3%	24,6%	14,5%	6,5%

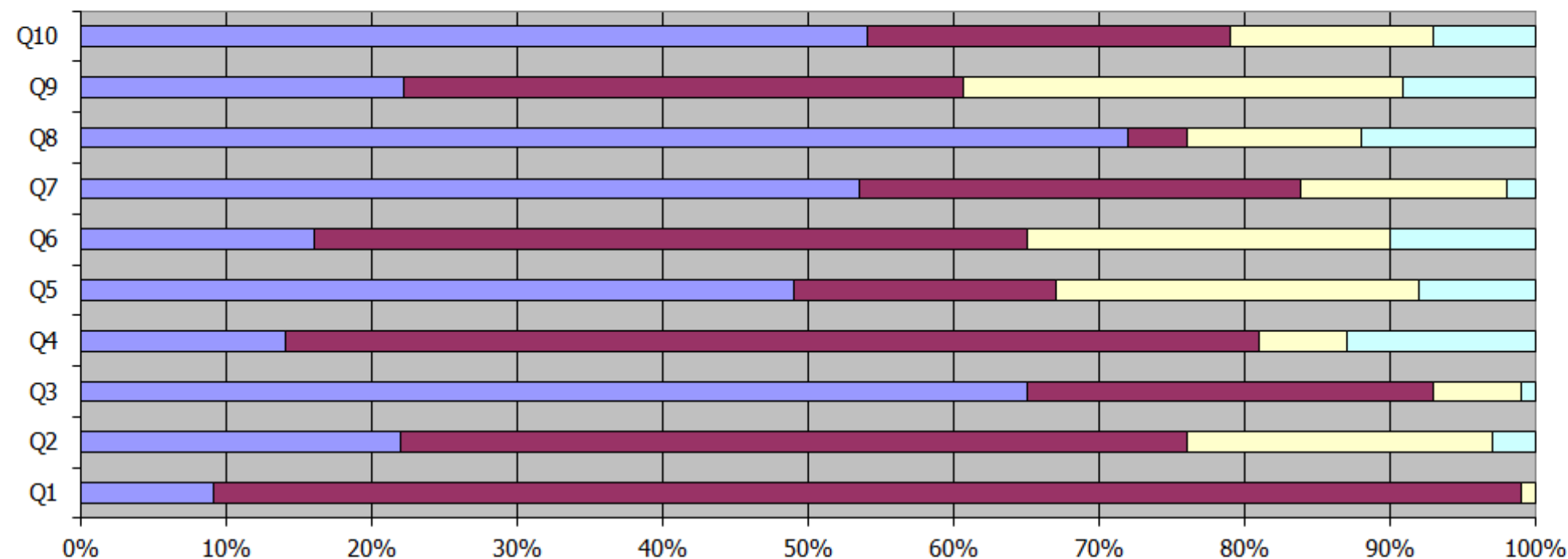
Legenda

- %Nm Percentuale punteggi massimi
- %Ni Percentuale punteggi intermedi
- %Nz Percentuale punteggi uguali a 0
- %Nnr Percentuale di non risposte

MsF1 2021 - Punteggio medio vs punteggio max per tipologia di istituto



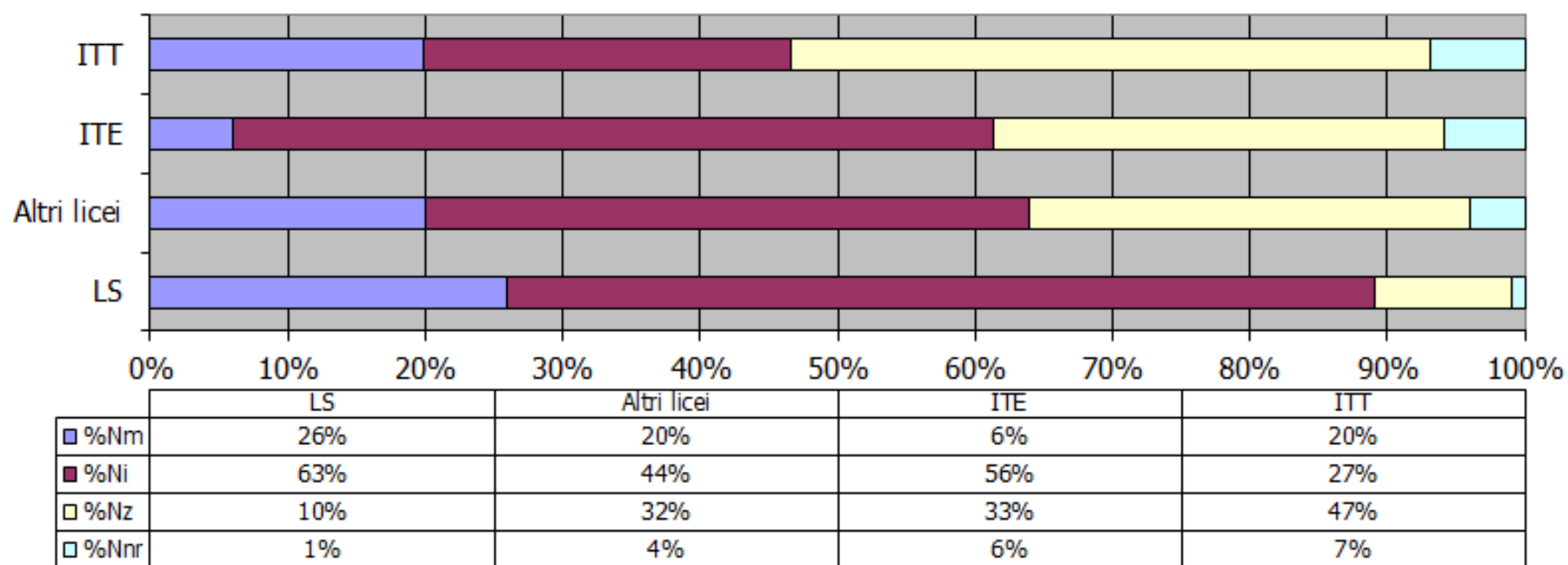
MsF1 2021 - Tutte le classi



	Q1	Q2	Q3	Q4	Q5	Q6	Q7	Q8	Q9	Q10
■ %Nm	9%	22%	65%	14%	49%	16%	53%	72%	22%	54%
■ %Ni	89%	54%	28%	67%	18%	49%	30%	4%	38%	25%
□ %Nz	1%	21%	6%	6%	25%	25%	14%	12%	30%	14%
□ %Nnr	0%	3%	1%	13%	8%	10%	2%	12%	9%	7%

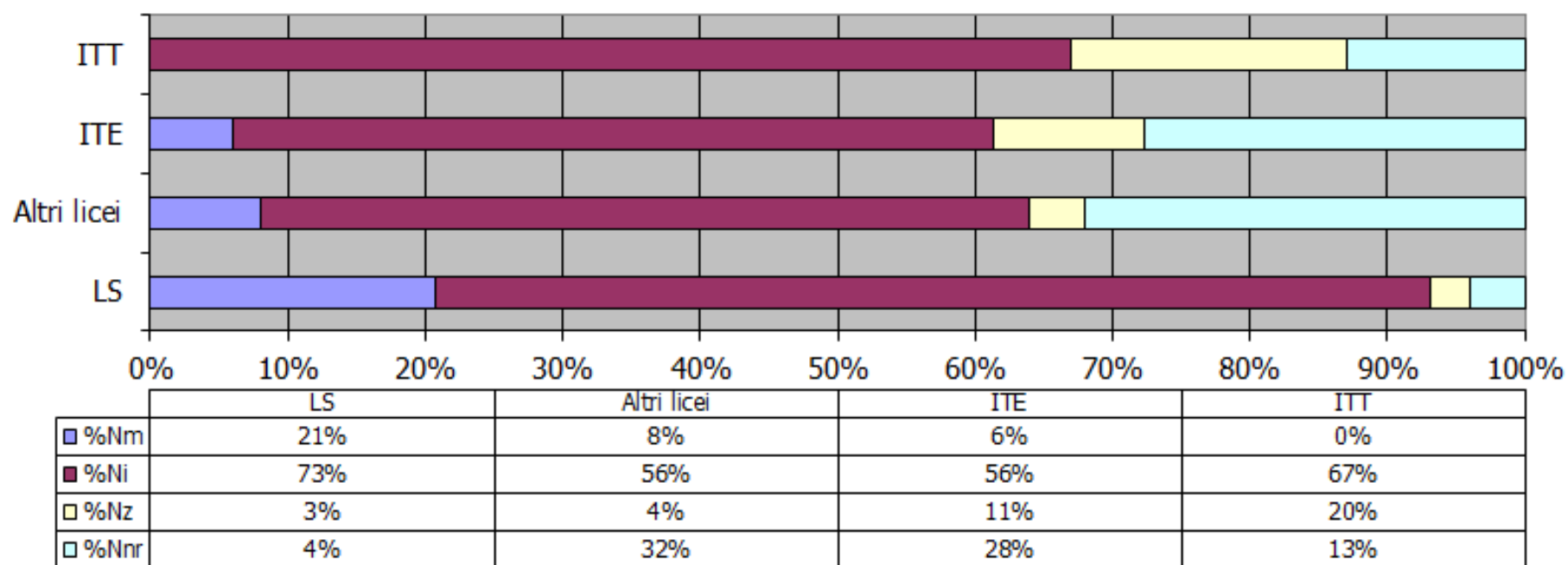
%Nm=percentuale punteggi massimi - %Ni=percentuale punteggi intermedi - %Nz=percentuale punteggi uguali a 0 - %Nnr=percentuale di non risposte

MsF1 2021 - Esercizio 2



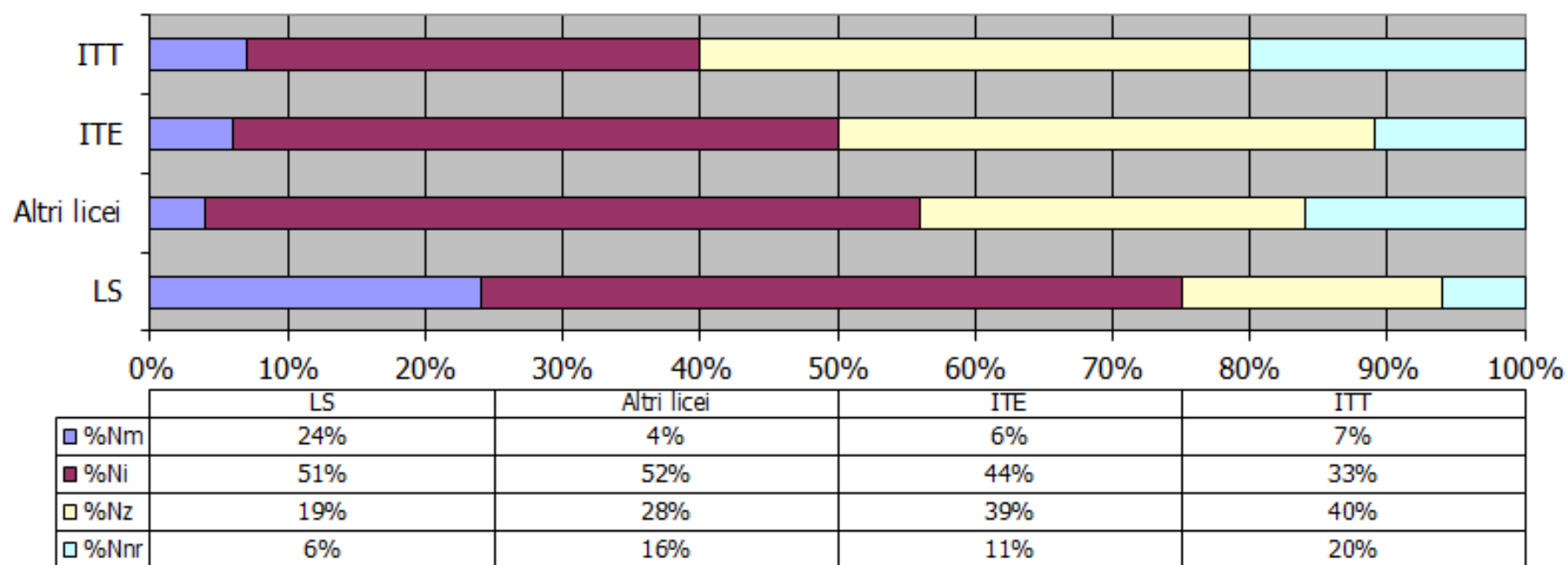
%Nm Percentuale punteggi massimi - %Ni Percentuale punteggi intermedi - %Nz Percentuale punteggi uguali a 0 - %Nnr Percentuale di non risposte

MsF1 2021 - Esercizio 4



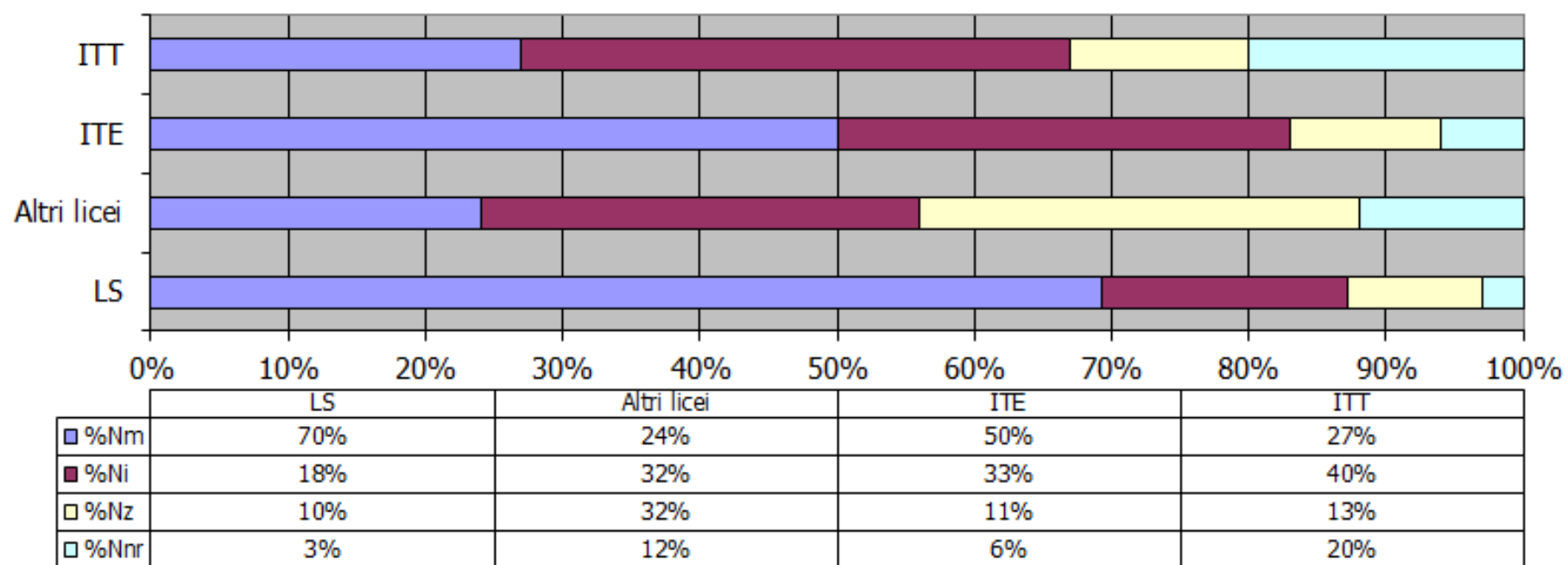
%Nm Percentuale punteggi massimi - %Ni Percentuale punteggi intermedi - %Nz Percentuale punteggi uguali a 0 - %Nnr Percentuale di non risposte

MsF1 2021 - Esercizio 6



%Nm Percentuale punteggi massimi - %Ni Percentuale punteggi intermedi - %Nz Percentuale punteggi uguali a 0 - %Nnr Percentuale di non risposte

MsF1 2021 - Esercizio 10



%Nm Percentuale punteggi massimi - %Ni Percentuale punteggi intermedi - %Nz Percentuale punteggi uguali a 0 - %Nnr Percentuale di non risposte

Matematica senza Frontiere Junior

Anno 2021

Competizione MsFJ (classi 5^e scuola primaria,
classi miste e classi 1^e scuola secondaria)

Competizione MsFJ 2021

Analisi punteggi medi rapportati a 10

Esercizi	Tutte le classi	Prima sec.	Mista (5 prim. - 1 sec)	Quinta primaria
L'arciere provetto	6,9	6,5	5,4	8,7
Lo Stregone e il Puffetto	4,8	3,8	4,8	6,8
Gradini colorati	9,4	9,5	9,0	9,5
Catena saporita	8,4	8,0	9,0	8,9
Il ladruncolo nascosto	7,2	7,1	4,0	9,4
Triangoli cifrati	5,4	5,2	3,0	7,1
Risciacquo ecologico	6,3	5,9	4,3	8,3
Le navi di Madame Ching	7,3	7,8	5,5	

Analisi punteggi totali superiori alla media per tipologia di istituto

	Tutte le classi	Prima sec.	Mista (5 prim. - 1 sec)	Quinta primaria
Punteggio totale medio	37,1	37,7	30,9	39,4
% classi con punteggio superiore alla media	50,8%	52,6%	40,0%	58,8%

Quartili punteggi totali per tipologia di istituto

	Tutte le classi	Prima sec. (punteggio max = 56)	Mista (5 prim. - 1 sec) (punteggio max = 56)	Quinta primaria (punteggio max = 46)
Punteggio minimo ottenuto	19	19	21	19
Primo quartile	29,0	29,8	25,3	36,0
Secondo quartile (mediana)	38,0	39,5	30,0	42,0
Terzo quartile	45,0	44,0	35,5	45,0
Punteggio massimo ottenuto	53	53	46	47

Nota: La media dei punteggi è stata calcolata rispetto al numero totale delle classi partecipanti comprese, quindi, le non risposte.
 Nelle situazioni con numero ridotto di non risposte la differenza nel calcolo della media, escludendo le non risposte, è irrilevante.
 I casi in cui si sono ottenute differenze notevoli sono evidenziati, esercizio per esercizio, nei bilanci pedagogici.

Competizione MsFJ 2021

Analisi punteggi

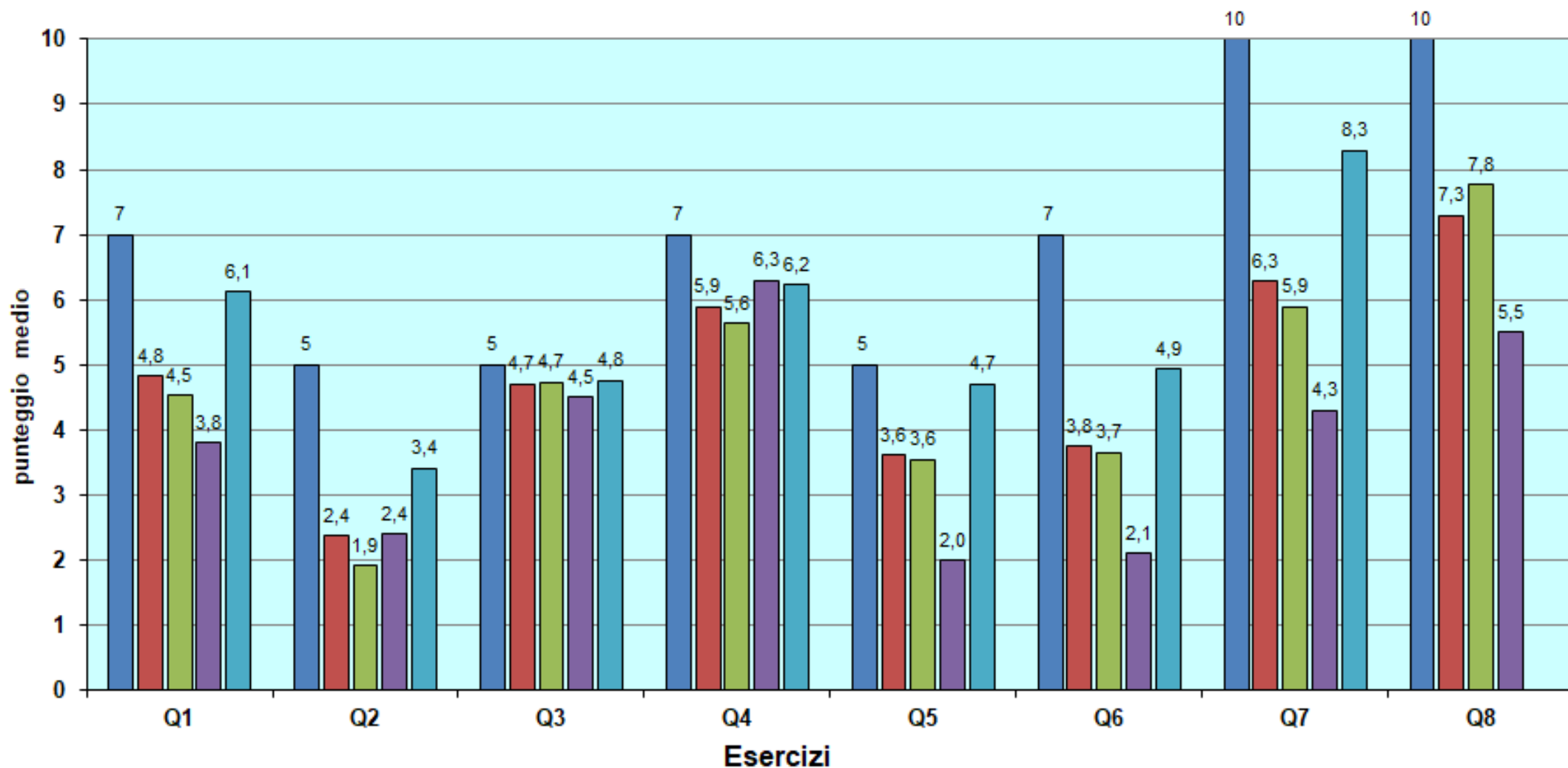
Esercizi	Tutte le classi				Prima sec.				Mista (5 prim. - 1 sec)				Quinta primaria			
	%Nm	%Ni	%Nz	%Nnr	%Nm	%Ni	%Nz	%Nnr	%Nm	%Ni	%Nz	%Nnr	%Nm	%Ni	%Nz	%Nnr
L'arciere provetto	55,4%	32,3%	10,8%	1,5%	50,0%	34,2%	15,8%	0,0%	40,0%	40,0%	10,0%	10,0%	76,5%	23,5%	0,0%	0,0%
Lo Stregone e il Puffetto	26,2%	32,3%	35,4%	6,2%	21,1%	26,3%	42,1%	10,5%	20,0%	40,0%	40,0%	0,0%	41,2%	41,2%	17,6%	0,0%
Gradini colorati	86,2%	12,3%	0,0%	1,5%	84,2%	15,8%	0,0%	0,0%	90,0%	0,0%	0,0%	10,0%	88,2%	11,8%	0,0%	0,0%
Catena saporita	75,4%	20,0%	3,1%	1,5%	68,4%	26,3%	5,3%	0,0%	90,0%	0,0%	0,0%	10,0%	82,4%	17,6%	0,0%	0,0%
Il ladruncolo nascosto	61,5%	20,0%	18,5%	0,0%	63,2%	13,2%	23,7%	0,0%	20,0%	50,0%	30,0%	0,0%	82,4%	17,6%	0,0%	0,0%
Triangoli cifrati	50,8%	4,6%	33,8%	10,8%	47,4%	7,9%	34,2%	10,5%	30,0%	0,0%	50,0%	20,0%	70,6%	0,0%	23,5%	5,9%
Risciacquo ecologico	36,9%	47,7%	12,3%	3,1%	28,9%	52,6%	13,2%	5,3%	10,0%	70,0%	20,0%	0,0%	70,6%	23,5%	5,9%	0,0%
Le navi di Madame Ching	60,4%	25,0%	10,4%	4,2%	68,4%	18,4%	10,5%	2,6%	30,0%	50,0%	10,0%	10,0%				

Legenda

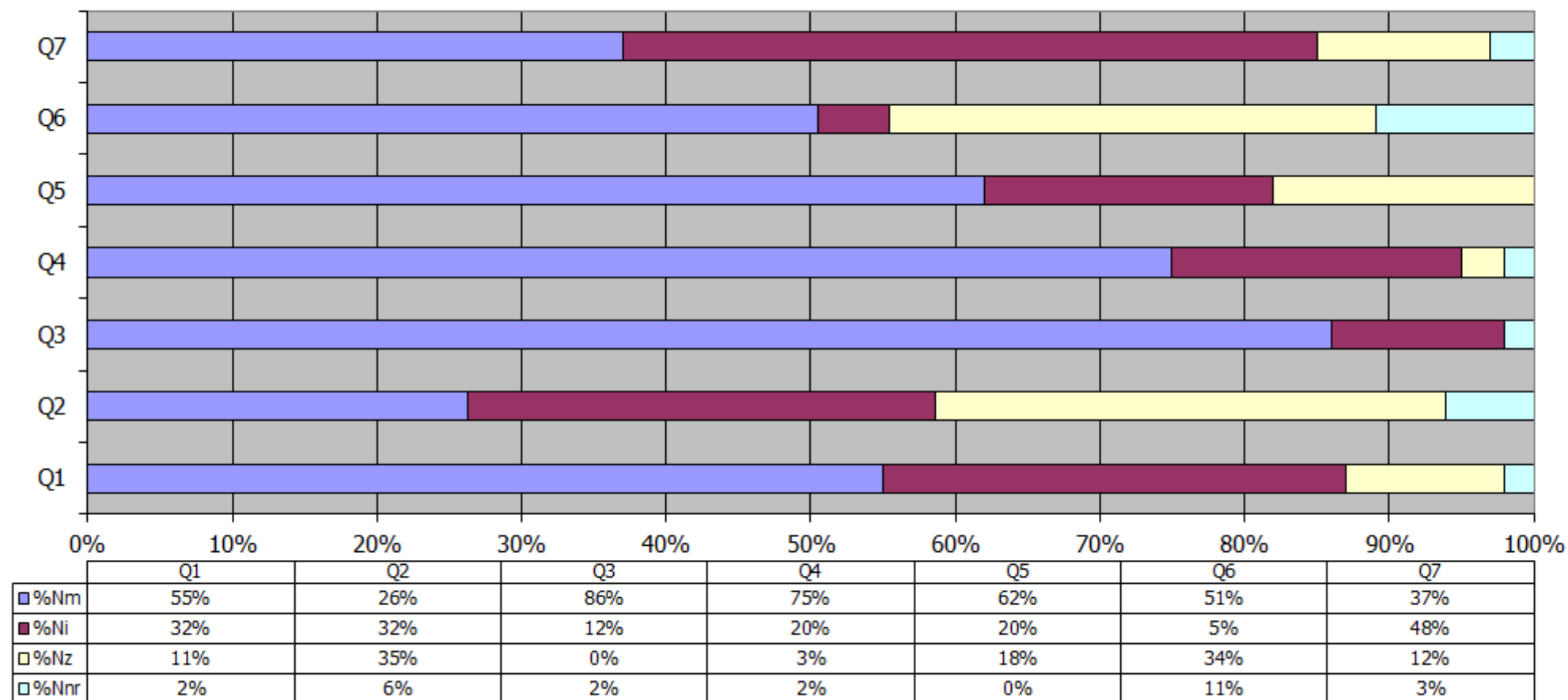
- %Nm Percentuale punteggi massimi
- %Ni Percentuale punteggi intermedi
- %Nz Percentuale punteggi uguali a 0
- %Nnr Percentuale di non risposte

MsFJ 2021 - Punteggio medio vs punteggio max

■ Punteggio max ■ Tutte le classi ■ Classi 1 secondaria ■ Classi miste (5 prim. e 1 Sec.) ■ Classi 5 primaria

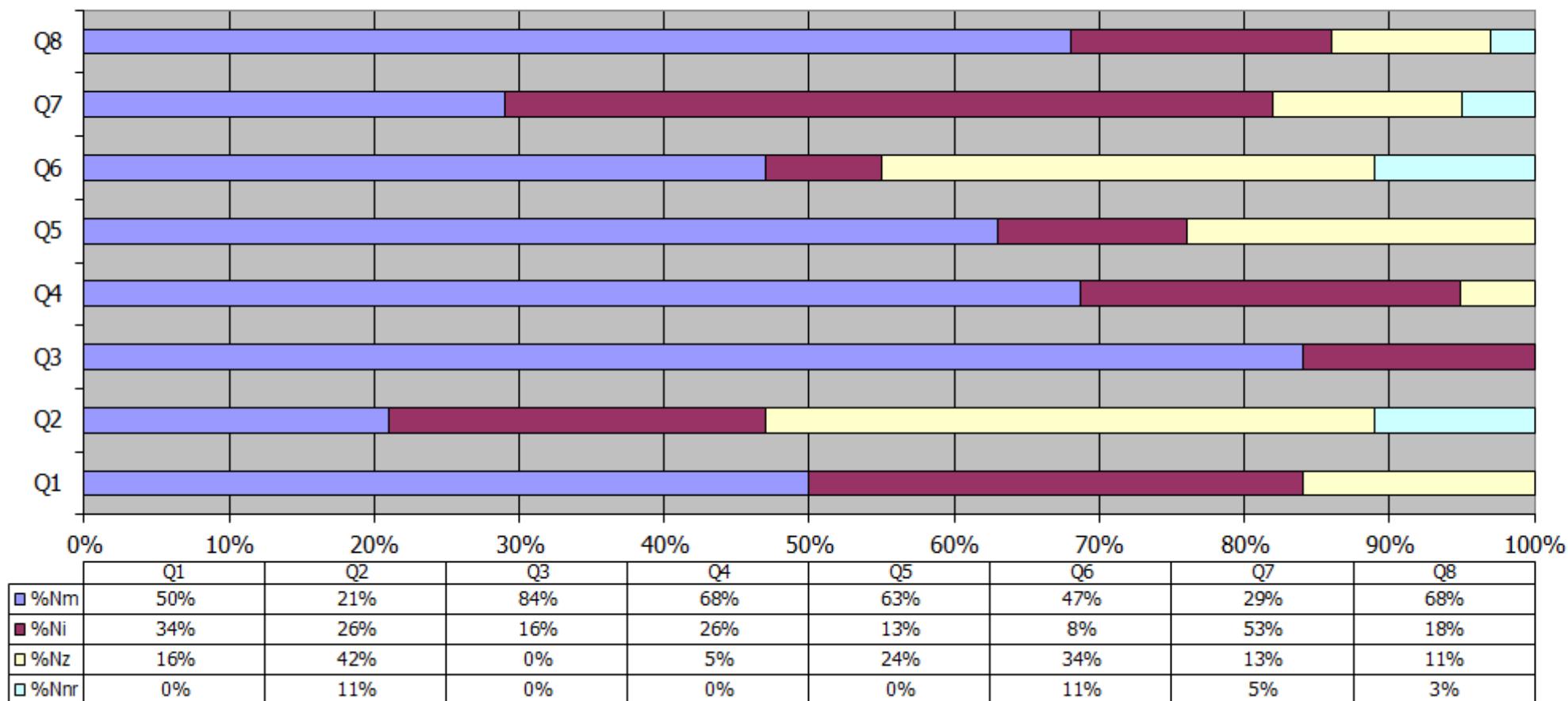


MsFJ 2021 - Tutte le classi (primi 7 esercizi)



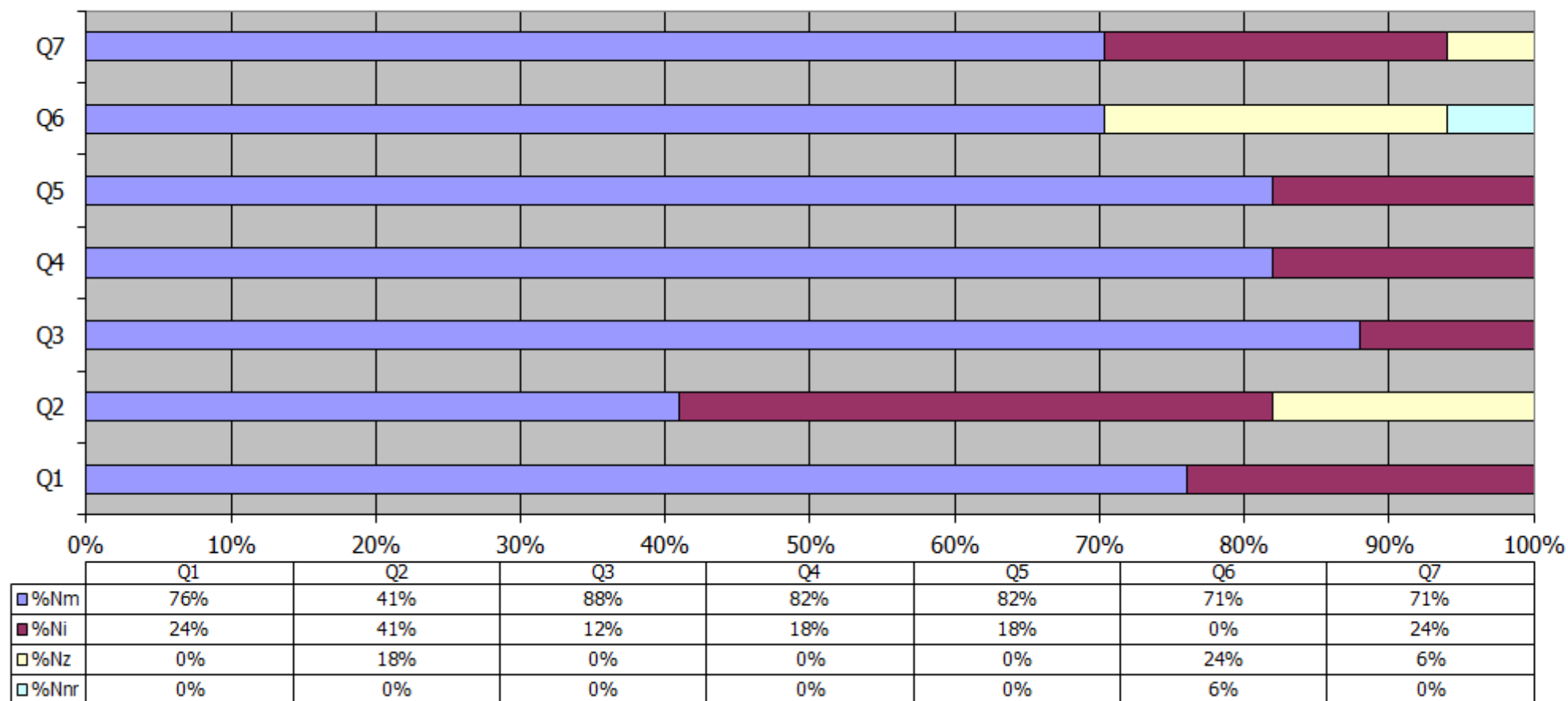
%Nm=percentuale punteggi massimi - %Ni=percentuale punteggi intermedi - %Nz=percentuale punteggi uguali a 0 - %Nnr=percentuale di non risposte

MsFJ 2021 - Classi prime secondarie



%Nm=percentuale punteggi massimi - %Ni=percentuale punteggi intermedi - %Nz=percentuale punteggi uguali a 0 - %Nnr=percentuale di non risposte

MsFJ 2021 - Classi quinte primarie



%Nm=percentuale punteggi massimi - %Ni=percentuale punteggi intermedi - %Nz=percentuale punteggi uguali a 0 - %Nnr=percentuale di non risposte

Matematica senza Frontiere Junior

Anno 2021

Competizione MsFJTer (classi 2^e e 3^e scuola secondaria)

Competizione MsFJter 2021

Analisi punteggi medi rapportati a 10

Esercizi	Classi seconde e terze	Classi terze	Classi seconde
AB	7,7	8,7	7,0
Più vino che birra	7,2	7,3	7,1
Il recinto	4,2	5,4	3,4
Colpiamo i barattoli impilati	9,6	10,0	9,3
Un triangolo .. tanti triangoli	6,7	7,1	6,4
Poligoni sovrapponibili	1,5	0,9	1,9
Un punto dopo l'altro nel 2021	5,7	5,7	
Elezioni presidenziali 2020 negli USA	3,0	3,0	
Prezzi pazzi	8,3	8,3	

Analisi punteggi totali superiori alla media per tipologia di istituto

	Classi seconde e terze	Classi terze	Classi seconde
Punteggio totale medio	34,1	42,5	28,0
% classi con punteggio superiore alla media	51,9%	59,1%	50,0%

Quartili punteggi totali per tipologia di istituto

	Classi seconde e terze	Classi terze (punteggio max = 68)	Classi seconde (punteggio max = 46)
Punteggio minimo ottenuto	8	17	8
Primo quartile	27,0	40,0	22,5
Secondo quartile (mediana)	35,0	44,5	28,0
Terzo quartile	42,5	47,0	33,0
Punteggio massimo ottenuto	51	51	42

Nota: La media dei punteggi è stata calcolata rispetto al numero totale delle classi partecipanti comprese, quindi, le non risposte.

Nelle situazioni con numero ridotto di non risposte la differenza nel calcolo della media, escludendo le non risposte, è irrilevante.

I casi in cui si sono ottenute differenze notevoli sono evidenziati, esercizio per esercizio, nei bilanci pedagogici.

Competizione MsFJter 2021

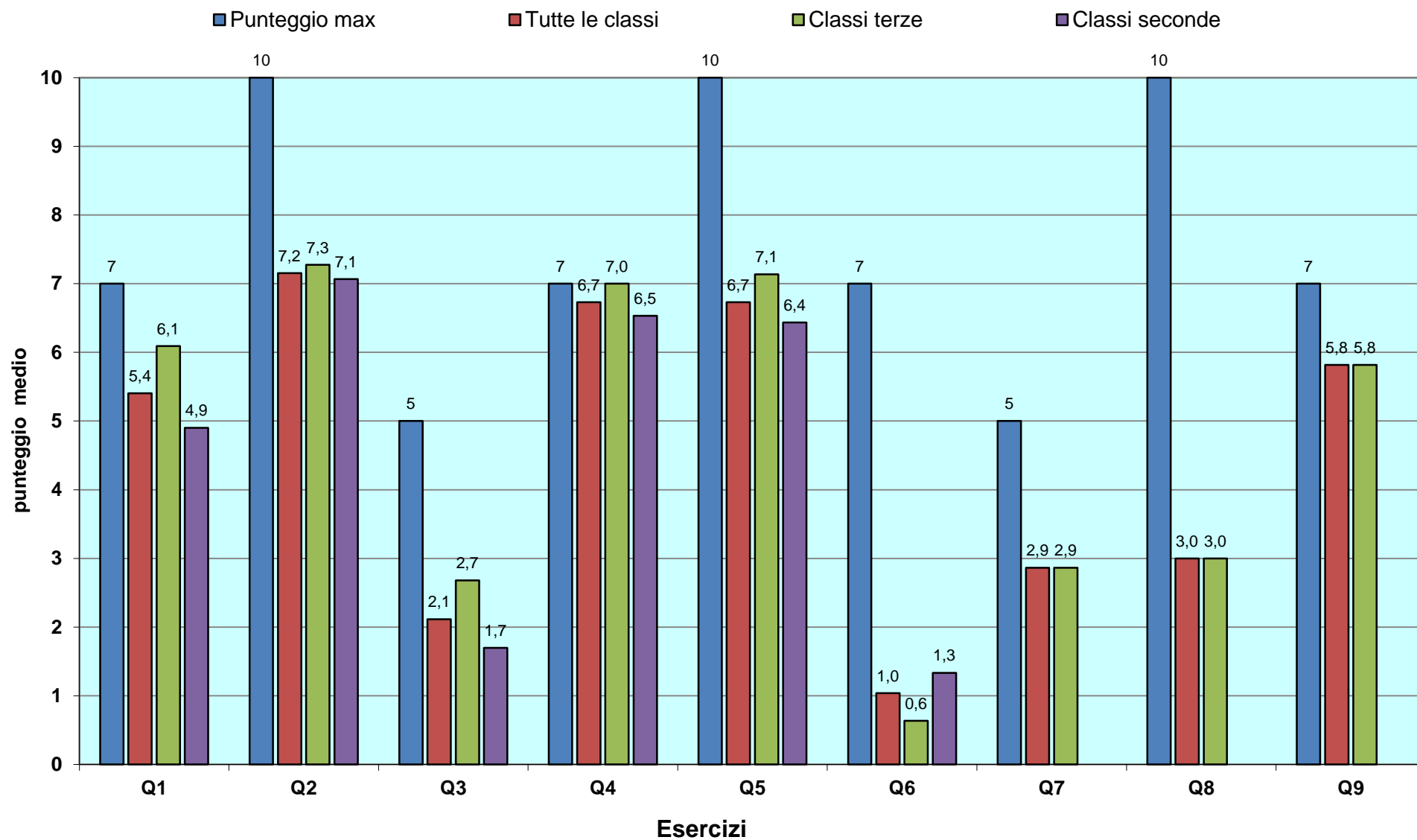
Analisi punteggi

Esercizi	Classi seconde e terze				Classi seconde				Classi terze			
	%Nm	%Ni	%Nz	%Nnr	%Nm	%Ni	%Nz	%Nnr	%Nm	%Ni	%Nz	%Nnr
AB	73,1%	5,8%	17,3%	3,8%	70,0%	0,0%	26,7%	3,3%	77,3%	13,6%	4,5%	4,5%
Più vino che birra	48,1%	38,5%	13,5%	0,0%	50,0%	36,7%	13,3%	0,0%	45,5%	40,9%	13,6%	0,0%
Il recinto	21,2%	50,0%	25,0%	3,8%	10,0%	60,0%	26,7%	3,3%	36,4%	36,4%	22,7%	4,5%
Colpiamo i barattoli impilati	96,2%	0,0%	3,8%	0,0%	93,3%	0,0%	6,7%	0,0%	100,0%	0,0%	0,0%	0,0%
Un triangolo .. tanti triangoli	40,4%	44,2%	7,7%	7,7%	40,0%	43,3%	13,3%	3,3%	40,9%	45,5%	0,0%	13,6%
Poligoni sovrapponibili	0,0%	46,2%	50,0%	3,8%	0,0%	56,7%	40,0%	3,3%	0,0%	31,8%	63,6%	4,5%
Un punto dopo l'altro nel 2021	50,0%	9,1%	27,3%	13,6%					50,0%	9,1%	27,3%	13,6%
Elezioni presidenziali 2020 negli USA	9,1%	72,7%	13,6%	4,5%					9,1%	72,7%	13,6%	4,5%
Prezzi pazzi	81,8%	4,5%	9,1%	4,5%					81,8%	4,5%	9,1%	4,5%

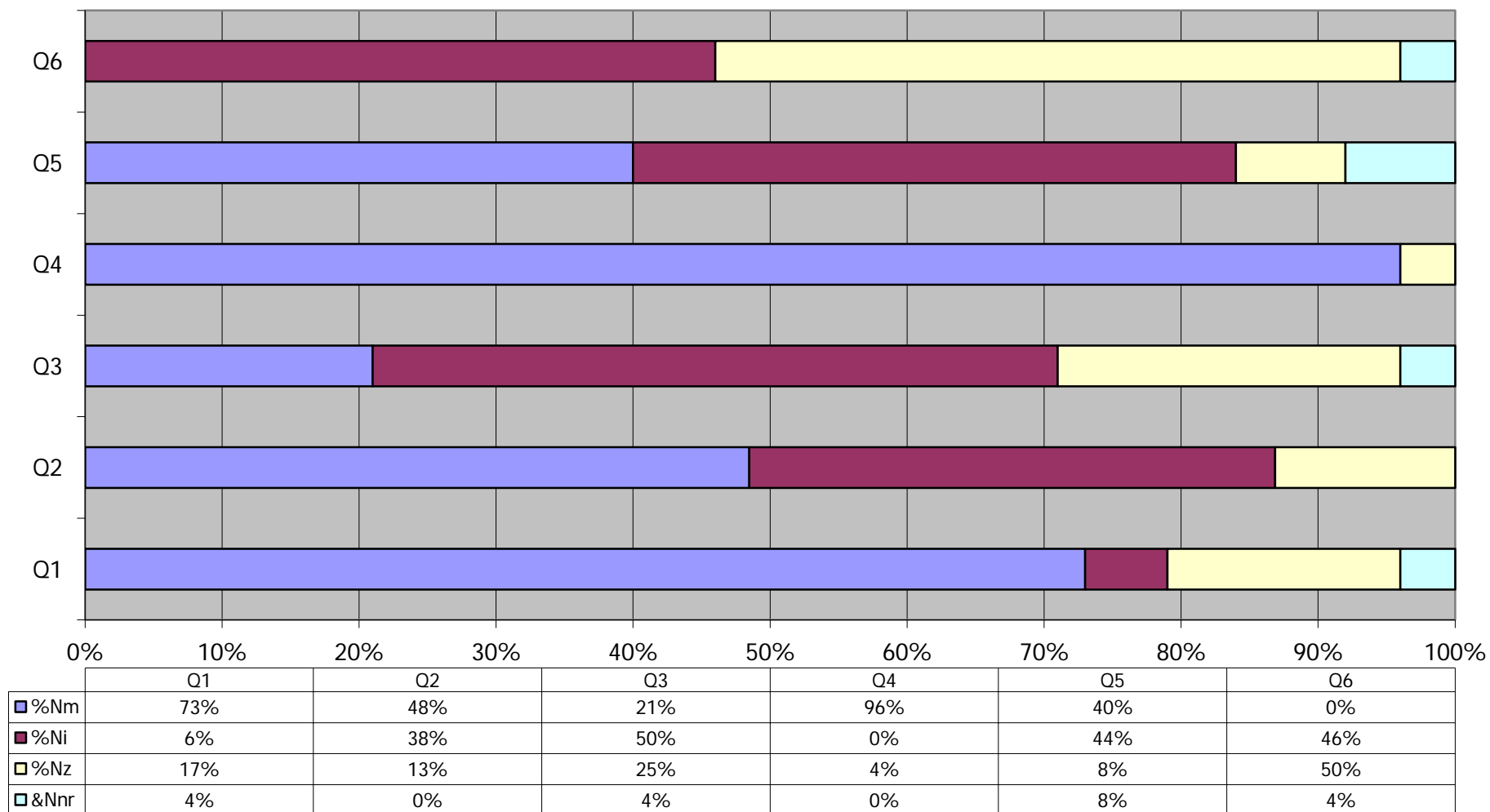
Legenda

- %Nm Percentuale punteggi massimi
- %Ni Percentuale punteggi intermedi
- %Nz Percentuale punteggi uguali a 0
- %Nnr Percentuale di non risposte

MsFJter 2021 - Punteggio medio vs punteggio max

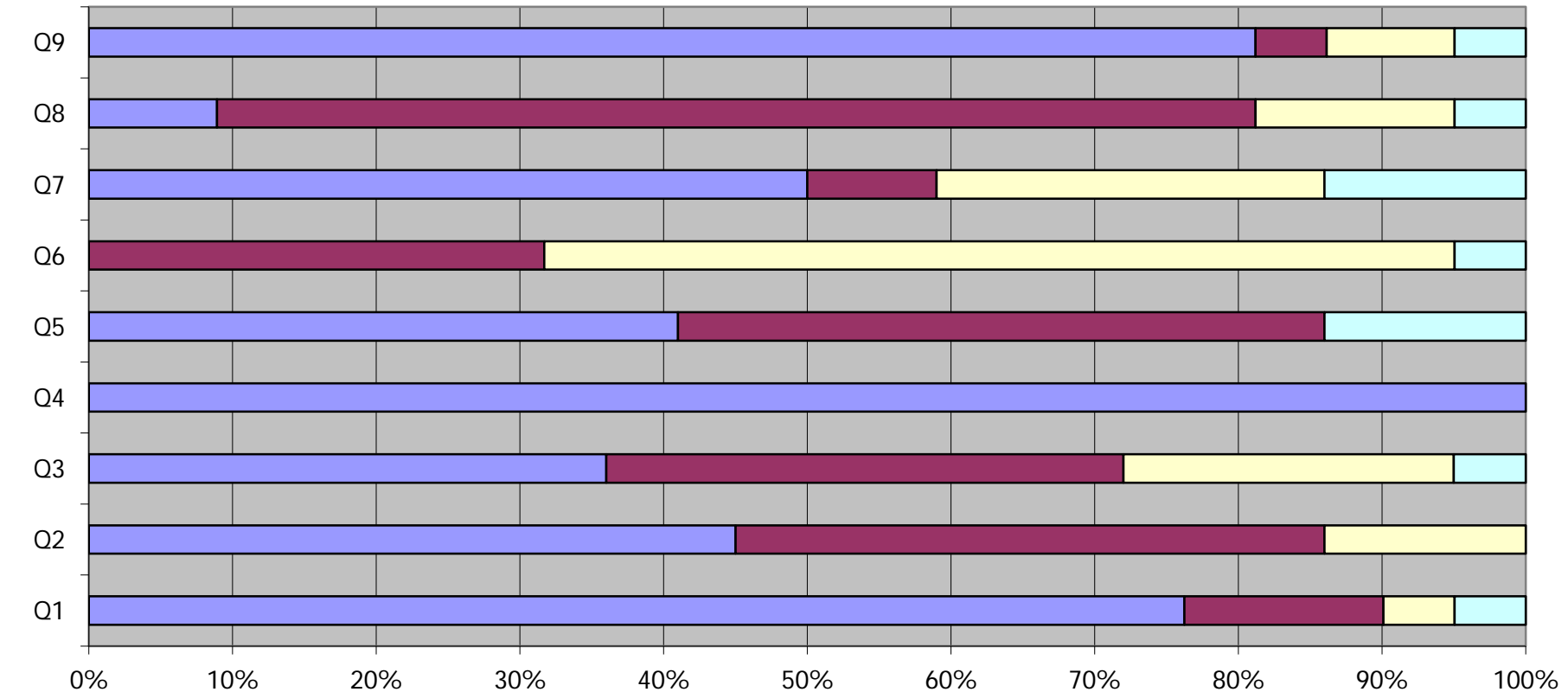


MsFJter 2021 – Tutte le classi (primi 6 esercizi)



%Nm=percentuale punteggi massimi - %Ni=percentuale punteggi intermedi - %Nz=percentuale punteggi uguali a 0 - %Nnr=percentuale di non risposte

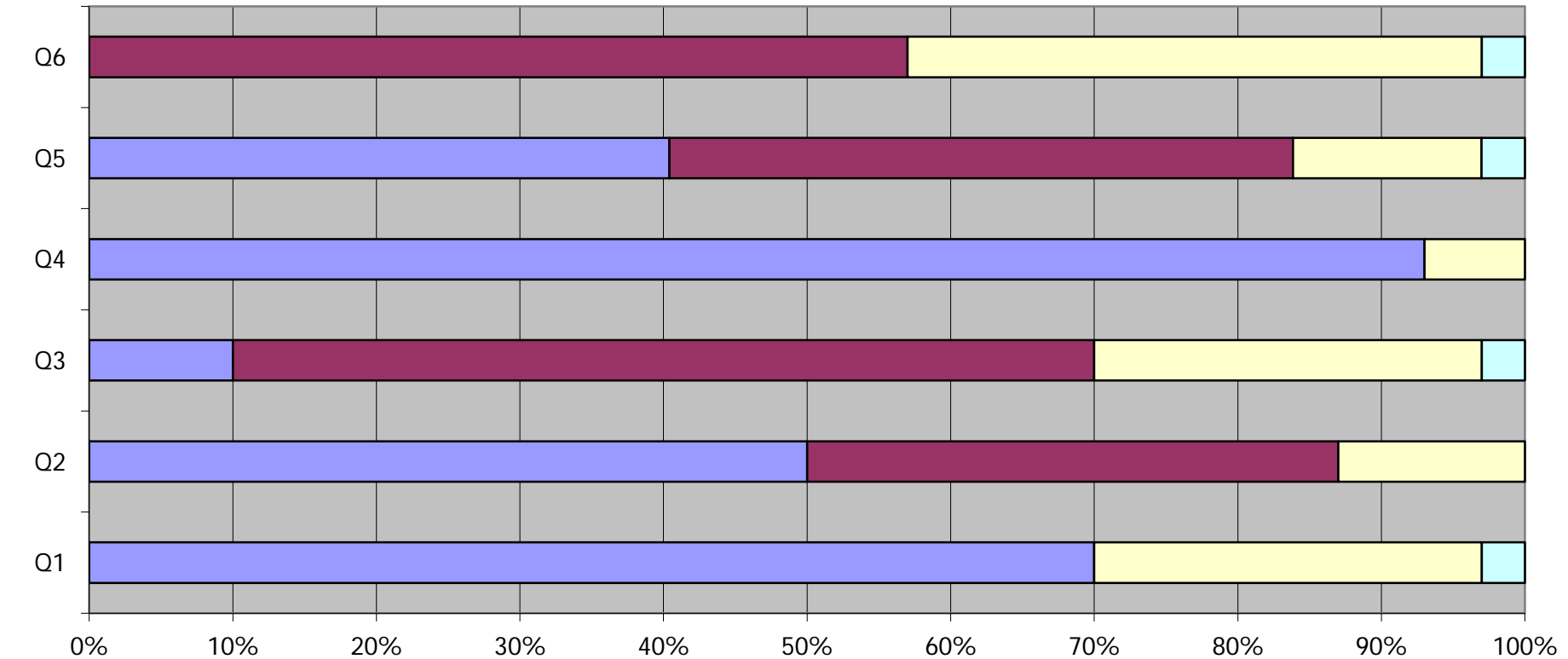
MsFJter 2021 – Classi terze



	Q1	Q2	Q3	Q4	Q5	Q6	Q7	Q8	Q9
■ %Nm	77%	45%	36%	100%	41%	0%	50%	9%	82%
■ %Ni	14%	41%	36%	0%	45%	32%	9%	73%	5%
■ %Nz	5%	14%	23%	0%	0%	64%	27%	14%	9%
■ %Nnr	5%	0%	5%	0%	14%	5%	14%	5%	5%

%Nm=percentuale punteggi massimi - %Ni=percentuale punteggi intermedi - %Nz=percentuale punteggi uguali a 0 - %Nnr=percentuale di non risposte

MsFJter 2021 – Classi seconde



	Q1	Q2	Q3	Q4	Q5	Q6
■ %Nm	70%	50%	10%	93%	40%	0%
■ %Ni	0%	37%	60%	0%	43%	57%
■ %Nz	27%	13%	27%	7%	13%	40%
■ %Nnr	3%	0%	3%	0%	3%	3%

%Nm=percentuale punteggi massimi - %Ni=percentuale punteggi intermedi - %Nz=percentuale punteggi uguali a 0 - %Nnr=percentuale di non risposte