

Matematica senza Frontiere

Anno 2026

Competizione MsF (classe 2^a e 3^a superiore)

Competizione MsF 2026

Analisi punteggi medi rapportati a 10 per tipologia d'istituto

Esercizi	Classi seconde e terze						Classi seconde						Classi terze					
	Tutte	AL	IP	ITE	ITT	LS	Tutte	AL	IP	ITE	ITT	LS	Tutte	AL	IP	ITE	ITT	LS
Q1 - Lunatico	7,0	5,9	4,0	4,4	6,0	8,1	7,0	5,9	4,8	4,0	6,0	8,1	7,1	5,7	3,6	5,5	6,1	8,1
Q2 - Senza il nove	7,4	6,2	5,1	4,8	7,2	8,3	7,4	6,8	3,3	5,2	7,3	8,1	7,4	5,6	6,0	3,7	7,0	8,6
Q3 - Tagliere di pizza	5,6	3,6	1,9	1,9	4,1	7,2	5,4	3,8	2,4	1,7	3,6	7,0	5,8	3,3	1,7	2,5	4,8	7,6
Q4 - Funziona davvero!	8,6	7,4	5,6	7,3	8,0	9,5	8,7	7,7	3,3	7,2	7,9	9,5	8,6	6,9	6,7	7,9	8,2	9,5
Q5 - Un pieno di tubi	3,1	1,0	1,6	0,7	2,8	4,2	2,9	1,0	0,5	0,7	3,0	3,7	3,4	1,1	2,1	0,7	2,5	4,9
Q6 - Cubicolor	6,5	5,1	3,3	3,8	6,1	7,5	6,5	4,8	4,7	3,6	6,4	7,6	6,4	5,5	2,7	4,7	5,6	7,3
Q7 - Costume in corsa	6,1	4,2	3,5	3,9	4,7	7,5	6,2	4,6	3,8	3,5	4,6	7,6	5,9	3,6	3,3	5,0	4,8	7,3
Q8 - Numero autobiografico	6,4	5,3	2,9	4,6	5,6	7,4	6,3	5,1	0,0	4,7	4,9	7,4	6,6	5,5	4,3	4,1	6,5	7,3
Q9 - Delizie in mostra	2,0	0,7	0,0	0,2	1,1	2,9	1,9	0,7	0,0	0,2	0,9	2,8	2,1	0,6	0,0	0,2	1,4	3,2
Q10 - Il valzer del quadrato	1,6	0,6	0,2	0,2	0,9	2,3	1,5	0,5	0,0	0,2	0,9	2,2	1,7	0,7	0,3	0,3	1,0	2,5
Q11 - Chi ha ragione?	7,2	6,5	6,7	5,9	6,3	7,9	/	/	/	/	/	/	7,2	6,5	6,7	5,9	6,3	7,9
Q12 - Kaprekar	7,7	7,2	6,7	8,0	6,7	8,1	/	/	/	/	/	/	7,7	7,2	6,7	8,0	6,7	8,1
Q13 - Spruzzo di pioggia	3,6	2,5	1,7	0,6	2,9	4,6	/	/	/	/	/	/	3,6	2,5	1,7	0,6	2,9	4,6

Analisi punteggi totali superiori alla media per tipologia d'istituto

	Classi seconde e terze						Classi seconde						Classi terze					
	Tutte	AL	IP	ITE	ITT	LS	Tutte	AL	IP	ITE	ITT	LS	Tutte	AL	IP	ITE	ITT	LS
Punteggio totale medio	37,5	28,0	22,8	20,5	32,0	44,9	32,3	24,0	13,7	17,6	26,8	38,9	45,9	33,3	27,3	29,3	39,2	54,9
% classi con punteggio superiore al punteggio medio	49,2%	51,3%	55,6%	39,3%	46,8%	51,0%	52,1%	46,6%	66,7%	45,7%	53,1%	54,0%	51,1%	51,5%	50,0%	60,0%	55,2%	56,9%

Quartili punteggi totali per tipologia d'istituto

	Classi seconde e terze						Classi seconde (punteggio max = 65)						Classi terze (punteggio max = 87)					
	Tutte	AL	IP	ITE	ITT	LS	Tutte	AL	IP	ITE	ITT	LS	Tutte	AL	IP	ITE	ITT	LS
Punteggio minimo ottenuto	0	0	9	3	2	2	2	4	9	3	2	6	0	0	22	18	5	2
Primo quartile	25,8	18,0	17,0	13,0	20,5	35,0	21,0	15,8	12,0	13,0	19,0	31,5	34,0	22,8	24,5	24,0	27,8	47,0
Secondo quartile (mediana)	37,0	28,0	24,0	19,0	31,0	45,0	33,0	23,0	15,0	17,0	27,0	40,0	46,0	34,0	27,5	31,0	41,0	57,0
Terzo quartile	49,0	37,0	29,0	28,0	43,0	55,0	43,0	30,3	16,0	20,8	34,0	47,0	59,5	41,0	29,0	34,0	47,8	63,0
Punteggio massimo ottenuto	84	67	34	40	71	84	61	47	17	37	50	61	84	67	34	40	71	84

Nota: La media dei punteggi è stata calcolata rispetto al numero totale delle classi partecipanti comprese, quindi, le non risposte.

Legenda

- AL Altri Licei (Licei esclusi LS e LSU a indirizzo economico)
- IP Istituti Professionali
- ITE AFM, Istituti a indirizzo turistico e LSU a indirizzo economico
- ITT Istituti Agrari, Istituti Industriali e CAT
- LS Licei scientifici

Competizione MsF 2026

Analisi punteggi per classi

Esercizi	Classi seconde e terze				Classi seconde				Classi terze			
	%Nm	%Ni	%Nz	%Nnr	%Nm	%Ni	%Nz	%Nnr	%Nm	%Ni	%Nz	%Nnr
Q1 - Lunatico	52,7%	32,6%	13,9%	0,8%	52,8%	31,2%	15,3%	0,6%	52,4%	34,8%	11,6%	1,3%
Q2 - Senza il nove	68,6%	13,2%	15,9%	2,3%	69,9%	12,0%	16,7%	1,4%	66,5%	15,0%	14,7%	3,8%
Q3 - Tagliere di pizza	47,8%	30,2%	11,8%	10,1%	45,6%	32,2%	12,0%	10,2%	51,4%	27,0%	11,6%	10,0%
Q4 - Funziona davvero!	81,0%	9,5%	6,5%	2,9%	80,7%	10,6%	5,7%	2,9%	81,5%	7,8%	7,8%	2,8%
Q5 - Un pieno di tubi	7,9%	49,9%	35,3%	7,0%	6,5%	50,5%	36,9%	6,1%	10,0%	48,9%	32,6%	8,5%
Q6 - Cubicolor	41,8%	41,3%	13,6%	3,3%	42,0%	41,7%	13,2%	3,1%	41,4%	40,8%	14,4%	3,4%
Q7 - Costume in corsa	38,4%	38,5%	21,3%	1,8%	38,9%	39,7%	20,0%	1,4%	37,6%	36,7%	23,2%	2,5%
Q8 - Numero autobiografico	47,8%	30,1%	16,4%	5,7%	46,2%	31,0%	17,5%	5,3%	50,5%	28,5%	14,7%	6,3%
Q9 - Delizie in mostra	7,9%	28,0%	48,3%	15,8%	7,5%	28,7%	48,7%	15,1%	8,5%	27,0%	47,6%	16,9%
Q10 - Il valzer del quadrato	2,5%	36,6%	45,8%	15,1%	2,4%	36,7%	48,1%	12,8%	2,8%	36,4%	42,0%	18,8%
Q11 - Chi ha ragione?	57,1%	33,9%	6,0%	3,1%					57,1%	33,9%	6,0%	3,1%
Q12 - Kaprekar	20,4%	73,4%	1,6%	4,7%					20,4%	73,4%	1,6%	4,7%
Q13 - Spruzzo di pioggia	2,8%	45,8%	35,4%	16,0%					2,8%	45,8%	35,4%	16,0%

Legenda

- %Nm Percentuale punteggi massimi
- %Ni Percentuale punteggi intermedi
- %Nz Percentuale punteggi uguali a 0
- %Nnr Percentuale di non risposte

Competizione MsF 2026

Analisi punteggi per tipologie

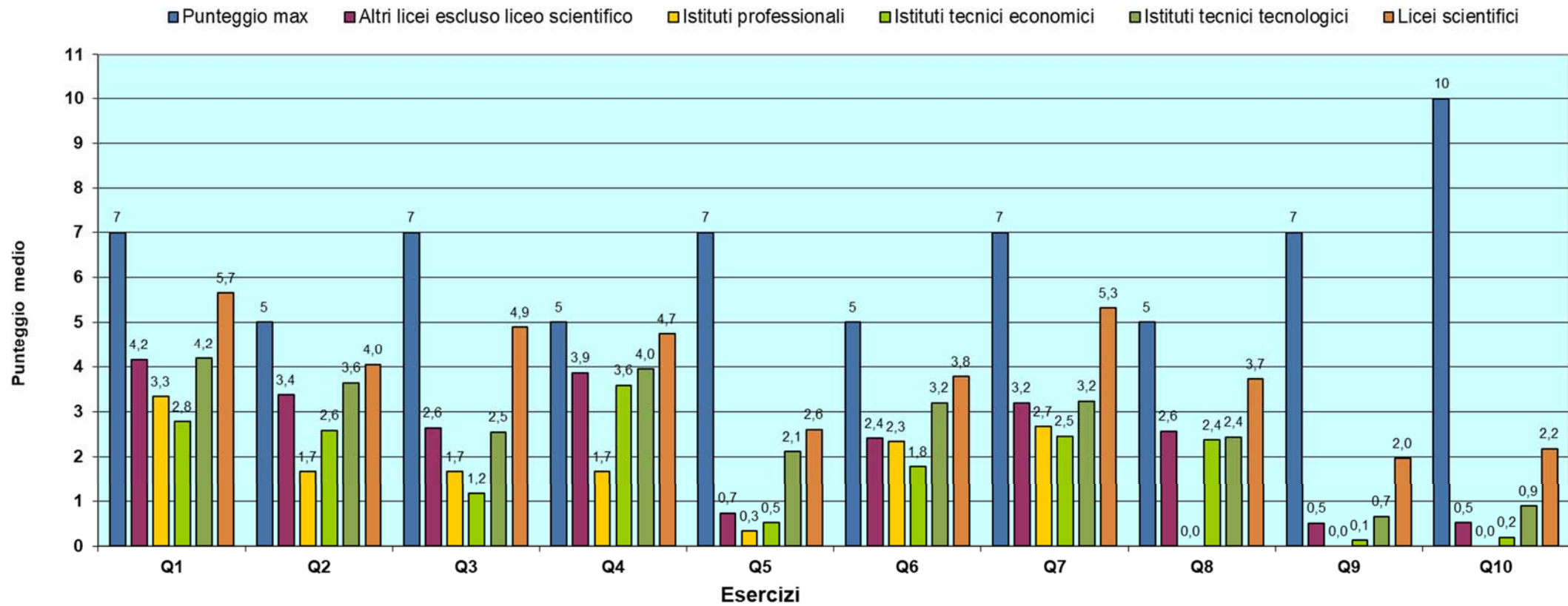
Tutte le classi	AL				IP				ITE				ITT				LS			
	%Nm	%Ni	%Nz	%Nnr	%Nm	%Ni	%Nz	%Nnr	%Nm	%Ni	%Nz	%Nnr	%Nm	%Ni	%Nz	%Nnr	%Nm	%Ni	%Nz	%Nnr
Q1 - Lunatico	36,4%	42,9%	18,8%	1,9%	22,2%	33,3%	44,4%	0,0%	18,0%	50,8%	31,1%	0,0%	42,4%	32,4%	23,0%	2,2%	66,2%	26,9%	6,7%	0,2%
Q2 - Senza il nove	55,2%	16,9%	26,6%	1,3%	44,4%	11,1%	33,3%	11,1%	42,6%	19,7%	31,1%	6,6%	66,9%	7,9%	20,9%	4,3%	77,4%	12,7%	8,6%	1,3%
Q3 - Tagliere di pizza	26,6%	37,0%	20,8%	15,6%	0,0%	66,7%	33,3%	0,0%	8,2%	47,5%	13,1%	31,1%	31,7%	37,4%	18,0%	12,9%	65,8%	22,8%	6,5%	4,9%
Q4 - Funziona davvero!	64,3%	16,2%	12,3%	7,1%	55,6%	0,0%	44,4%	0,0%	63,9%	18,0%	14,8%	3,3%	75,5%	8,6%	10,1%	5,8%	91,0%	6,7%	1,7%	0,6%
Q5 - Un pieno di tubi	0,6%	32,5%	58,4%	8,4%	0,0%	33,3%	55,6%	11,1%	0,0%	37,7%	50,8%	11,5%	3,6%	54,7%	33,1%	8,6%	12,7%	56,1%	25,8%	5,4%
Q6 - Cubicolor	26,0%	50,0%	18,2%	5,8%	0,0%	77,8%	11,1%	11,1%	13,1%	49,2%	34,4%	3,3%	38,1%	38,8%	16,5%	6,5%	52,7%	37,4%	8,6%	1,3%
Q7 - Costume in corsa	16,2%	44,8%	33,8%	5,2%	0,0%	66,7%	33,3%	0,0%	6,6%	55,7%	36,1%	1,6%	20,1%	43,9%	33,1%	2,9%	56,1%	32,0%	11,4%	0,4%
Q8 - Numero autobiografico	35,7%	31,8%	24,7%	7,8%	22,2%	11,1%	44,4%	22,2%	31,1%	24,6%	34,4%	9,8%	37,4%	31,7%	23,7%	7,2%	57,6%	30,1%	8,6%	3,7%
Q9 - Delizie in mostra	1,9%	14,3%	59,1%	24,7%	0,0%	0,0%	77,8%	22,2%	0,0%	6,6%	60,7%	32,8%	4,3%	18,7%	58,3%	18,7%	12,0%	38,7%	39,6%	9,7%
Q10 - Il valzer del quadrato	0,6%	18,8%	62,3%	18,2%	0,0%	11,1%	77,8%	11,1%	0,0%	11,5%	55,7%	32,8%	0,7%	27,3%	52,5%	19,4%	4,1%	49,0%	36,3%	10,5%
Q11 - Chi ha ragione?	48,5%	34,8%	13,6%	3,0%	50,0%	50,0%	0,0%	0,0%	40,0%	46,7%	13,3%	0,0%	46,6%	37,9%	5,2%	10,3%	65,5%	30,5%	2,9%	1,1%
Q12 - Kaprekar	15,2%	72,7%	4,5%	7,6%	0,0%	100,0%	0,0%	0,0%	20,0%	73,3%	0,0%	6,7%	13,8%	74,1%	1,7%	10,3%	25,3%	72,4%	0,6%	1,7%
Q13 - Spruzzo di pioggia	3,0%	25,8%	36,4%	34,8%	0,0%	33,3%	50,0%	16,7%	0,0%	6,7%	60,0%	33,3%	1,7%	36,2%	41,4%	20,7%	3,4%	60,3%	30,5%	5,7%

Classi seconde	AL				IP				ITE				ITT				LS			
	%Nm	%Ni	%Nz	%Nnr	%Nm	%Ni	%Nz	%Nnr	%Nm	%Ni	%Nz	%Nnr	%Nm	%Ni	%Nz	%Nnr	%Nm	%Ni	%Nz	%Nnr
Q1 - Lunatico	38,6%	39,8%	20,5%	1,1%	33,3%	33,3%	33,3%	0,0%	17,4%	43,5%	39,1%	0,0%	43,2%	29,6%	24,7%	2,5%	65,6%	27,1%	7,2%	0,0%
Q2 - Senza il nove	60,2%	17,0%	22,7%	0,0%	33,3%	0,0%	33,3%	33,3%	45,7%	19,6%	32,6%	2,2%	71,6%	2,5%	22,2%	3,7%	76,6%	12,0%	10,7%	0,7%
Q3 - Tagliere di pizza	27,3%	40,9%	17,0%	14,8%	0,0%	100,0%	0,0%	0,0%	8,7%	43,5%	17,4%	30,4%	24,7%	39,5%	22,2%	13,6%	63,2%	25,1%	6,9%	4,8%
Q4 - Funziona davvero!	67,0%	18,2%	8,0%	6,8%	33,3%	0,0%	66,7%	0,0%	60,9%	19,6%	15,2%	4,3%	72,8%	11,1%	11,1%	4,9%	90,7%	6,9%	1,4%	1,0%
Q5 - Un pieno di tubi	0,0%	35,2%	58,0%	6,8%	0,0%	33,3%	66,7%	0,0%	0,0%	37,0%	54,3%	8,7%	6,2%	56,8%	30,9%	6,2%	9,6%	55,7%	29,2%	5,5%
Q6 - Cubicolor	21,6%	52,3%	19,3%	6,8%	0,0%	100,0%	0,0%	0,0%	15,2%	45,7%	37,0%	2,2%	40,7%	39,5%	12,3%	7,4%	53,3%	37,8%	7,9%	1,0%
Q7 - Costume in corsa	18,2%	48,9%	30,7%	2,3%	0,0%	66,7%	33,3%	0,0%	2,2%	56,5%	39,1%	2,2%	21,0%	40,7%	34,6%	3,7%	56,4%	33,7%	9,6%	0,3%
Q8 - Numero autobiografico	35,2%	30,7%	27,3%	6,8%	0,0%	0,0%	66,7%	33,3%	30,4%	28,3%	28,3%	13,0%	29,6%	33,3%	28,4%	8,6%	57,0%	31,3%	9,3%	2,4%
Q9 - Delizie in mostra	3,4%	11,4%	60,2%	25,0%	0,0%	0,0%	66,7%	33,3%	0,0%	6,5%	63,0%	30,4%	3,7%	18,5%	59,3%	18,5%	11,0%	40,5%	39,9%	8,6%
Q10 - Il valzer del quadrato	0,0%	21,6%	67,0%	11,4%	0,0%	0,0%	100,0%	0,0%	0,0%	10,9%	52,2%	37,0%	1,2%	27,2%	54,3%	17,3%	3,8%	48,5%	39,5%	8,2%

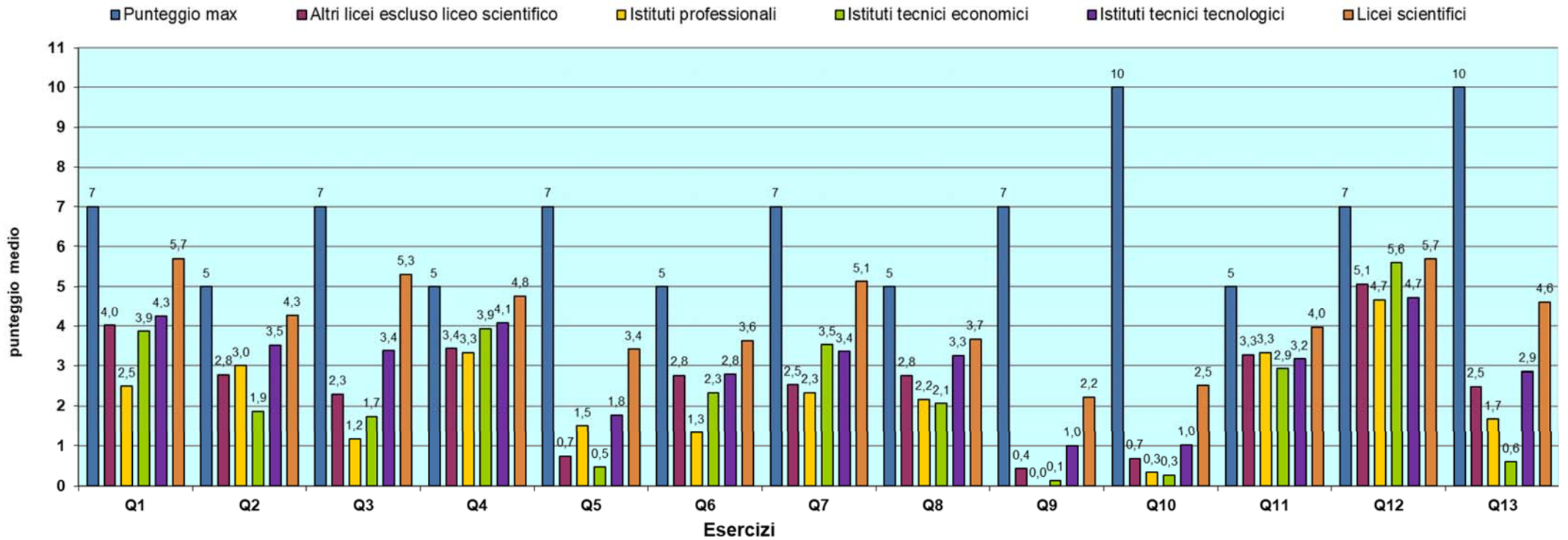
Classi terze	AL				IP				ITE				ITT				LS			
	%Nm	%Ni	%Nz	%Nnr	%Nm	%Ni	%Nz	%Nnr	%Nm	%Ni	%Nz	%Nnr	%Nm	%Ni	%Nz	%Nnr	%Nm	%Ni	%Nz	%Nnr
Q1 - Lunatico	33,3%	47,0%	16,7%	3,0%	16,7%	33,3%	50,0%	0,0%	20,0%	73,3%	6,7%	0,0%	41,4%	36,2%	20,7%	1,7%	67,2%	26,4%	5,7%	0,6%
Q2 - Senza il nove	48,5%	16,7%	31,8%	3,0%	50,0%	16,7%	33,3%	0,0%	33,3%	20,0%	26,7%	20,0%	60,3%	15,5%	19,0%	5,2%	78,7%	13,8%	5,2%	2,3%
Q3 - Tagliere di pizza	25,8%	31,8%	25,8%	16,7%	0,0%	50,0%	50,0%	0,0%	6,7%	60,0%	0,0%	33,3%	41,4%	34,5%	12,1%	12,1%	70,1%	19,0%	5,7%	5,2%
Q4 - Funziona davvero!	60,6%	13,6%	18,2%	7,6%	66,7%	0,0%	33,3%	0,0%	73,3%	13,3%	13,3%	0,0%	79,3%	5,2%	8,6%	6,9%	91,4%	6,3%	2,3%	0,0%
Q5 - Un pieno di tubi	1,5%	28,8%	59,1%	10,6%	0,0%	33,3%	50,0%	16,7%	0,0%	40,0%	40,0%	20,0%	0,0%	51,7%	36,2%	12,1%	17,8%	56,9%	20,1%	5,2%
Q6 - Cubicolor	31,8%	47,0%	16,7%	4,5%	0,0%	66,7%	16,7%	16,7%	6,7%	60,0%	26,7%	6,7%	34,5%	37,9%	22,4%	5,2%	51,7%	36,8%	9,8%	1,7%
Q7 - Costume in corsa	13,6%	39,4%	37,9%	9,1%	0,0%	66,7%	33,3%	0,0%	20,0%	53,3%	26,7%	0,0%	19,0%	48,3%	31,0%	1,7%	55,7%	29,3%	14,4%	0,6%
Q8 - Numero autobiografico	36,4%	33,3%	21,2%	9,1%	33,3%	16,7%	33,3%	16,7%	33,3%	13,3%	53,3%	0,0%	48,3%	29,3%	17,2%	5,2%	58,6%	28,2%	7,5%	5,7%
Q9 - Delizie in mostra	0,0%	18,2%	57,6%	24,2%	0,0%	0,0%	83,3%	16,7%	0,0%	6,7%	53,3%	40,0%	5,2%	19,0%	56,9%	19,0%	13,8%	35,6%	39,1%	11,5%
Q10 - Il valzer del quadrato	1,5%	15,2%	56,1%	27,3%	0,0%	16,7%	66,7%	16,7%	0,0%	13,3%	66,7%	20,0%	0,0%	27,6%	50,0%	22,4%	4,6%	50,0%	31,0%	14,4%
Q11 - Chi ha ragione?	48,5%	34,8%	13,6%	3,0%	50,0%	50,0%	0,0%	0,0%	40,0%	46,7%	13,3%	0,0%	46,6%	37,9%	5,2%	10,3%	65,5%	30,5%	2,9%	1,1%
Q12 - Kaprekar	15,2%	72,7%	4,5%	7,6%	0,0%	100,0%	0,0%	0,0%	20,0%	73,3%	0,0%	6,7%	13,8%	74,1%	1,7%	10,3%	25,3%	72,4%	0,6%	1,7%
Q13 - Spruzzo di pioggia	3,0%	25,8%	36,4%	34,8%	0,0%	33,3%	50,0%	16,7%	0,0%	6,7%	60,0%	33,3%	1,7%	36,2%	41,4%	20,7%	3,4%	60,3%	30,5%	5,7%

AL	Altri Licei (Licei esclusi LS e LSU a indirizzo economico)	%Nm	Percentuale punteggi massimi
IP	Istituti Professionali	%Ni	Percentuale punteggi intermedi
ITE	AFM, Istituti a indirizzo turistico e LSU a indirizzo economico	%Nz	Percentuale punteggi uguali a 0
ITT	Istituti Agrari, Istituti Industriali e CAT	%Nnr	Percentuale di non risposte
LS	Licei scientifici		

MsF 2026 Classi seconde - Punteggio medio vs punteggio max per tipologia di istituto



MsF 2026 Classi terze - Punteggio medio vs punteggio max per tipologia di istituto



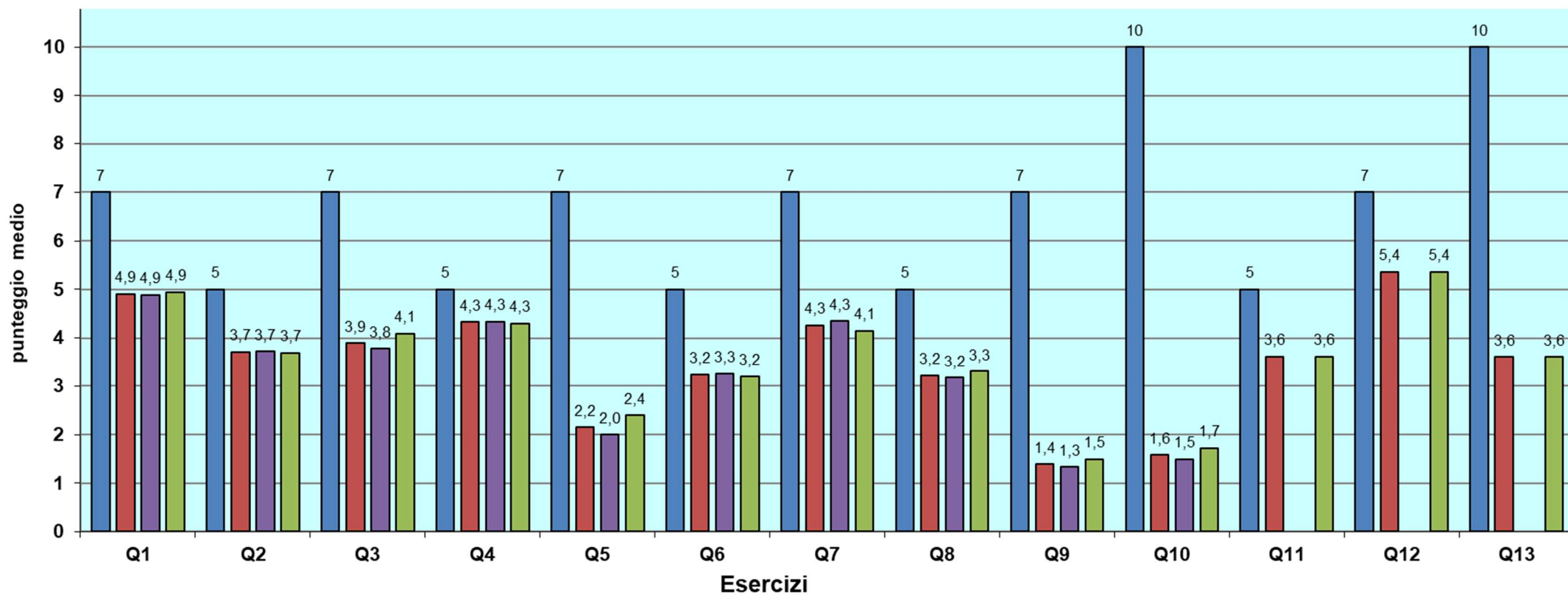
MsF 2026 - Punteggio medio vs punteggio max

■ Punteggio max

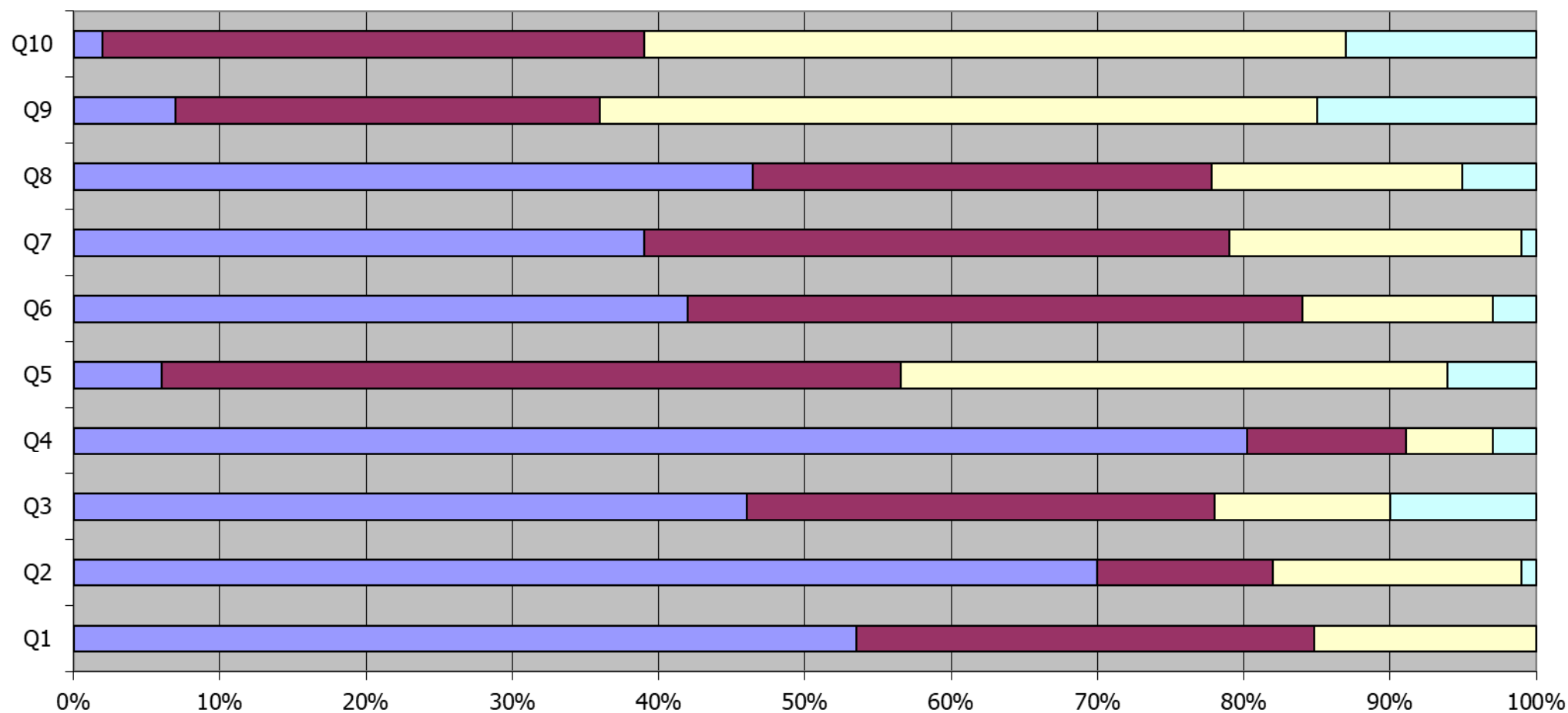
■ Tutte le classi

■ Classi seconde

■ Classi terze



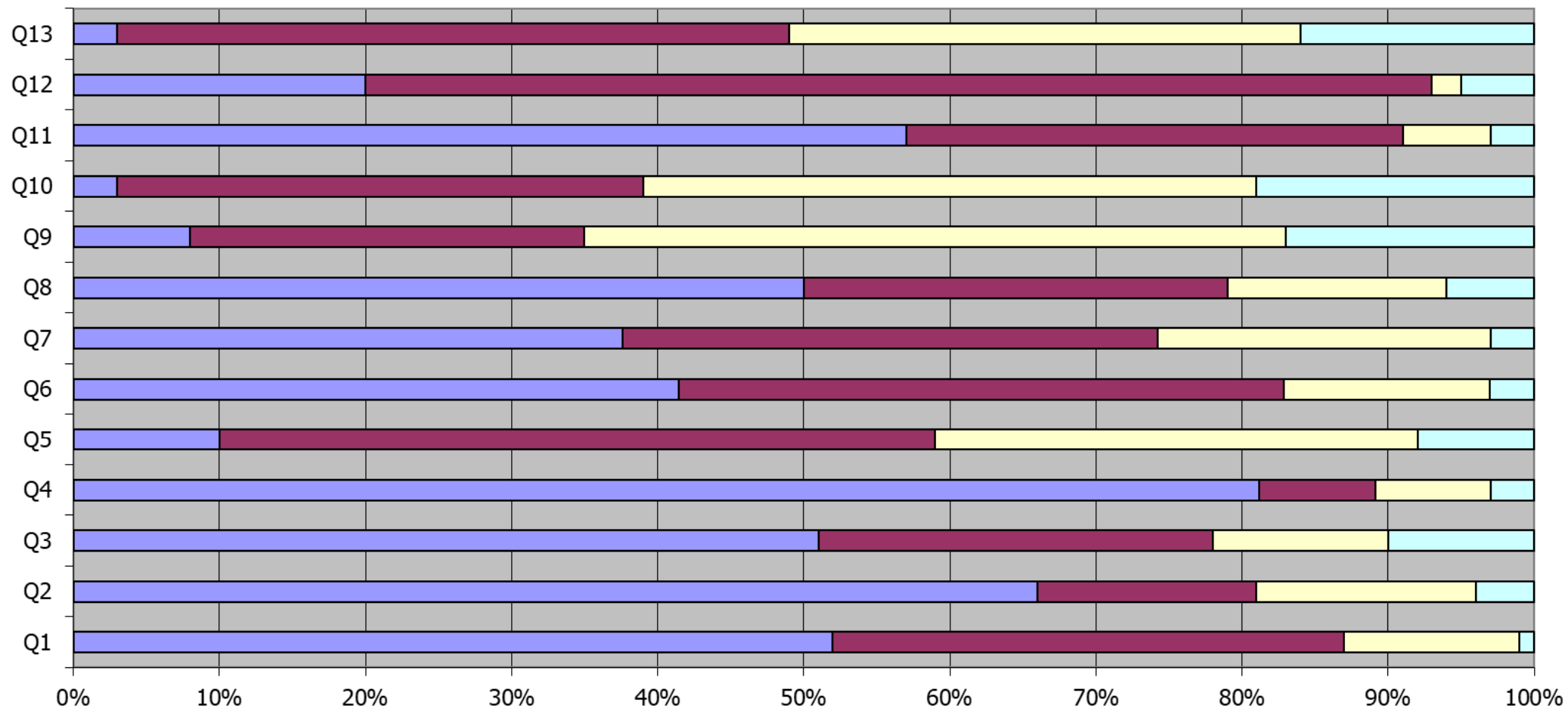
MsF 2026 - Classi seconde



	Q1	Q2	Q3	Q4	Q5	Q6	Q7	Q8	Q9	Q10
■ %Nm	53%	70%	46%	81%	6%	42%	39%	46%	7%	2%
■ %Ni	31%	12%	32%	11%	50%	42%	40%	31%	29%	37%
■ %Nz	15%	17%	12%	6%	37%	13%	20%	17%	49%	48%
■ %Nnr	0%	1%	10%	3%	6%	3%	1%	5%	15%	13%

%Nm=percentuale punteggi massimi - %Ni=percentuale punteggi intermedi - %Nz=percentuale punteggi uguali a 0 - %Nnr=percentuale di non risposte

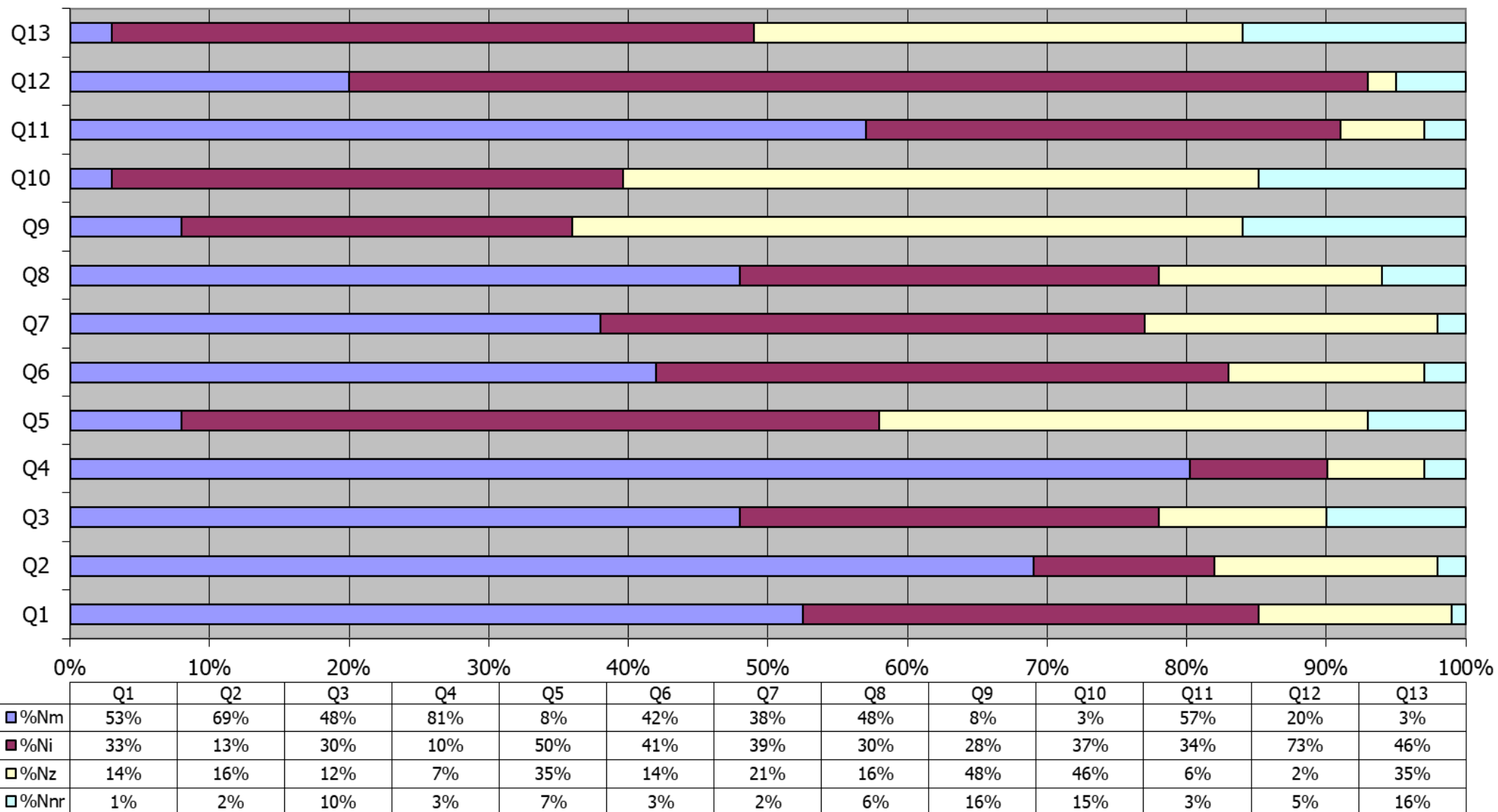
MsF 2026 - Classi terze



	Q1	Q2	Q3	Q4	Q5	Q6	Q7	Q8	Q9	Q10	Q11	Q12	Q13
■ %Nm	52%	66%	51%	82%	10%	41%	38%	50%	8%	3%	57%	20%	3%
■ %Ni	35%	15%	27%	8%	49%	41%	37%	29%	27%	36%	34%	73%	46%
■ %Nz	12%	15%	12%	8%	33%	14%	23%	15%	48%	42%	6%	2%	35%
■ %Nnr	1%	4%	10%	3%	8%	3%	3%	6%	17%	19%	3%	5%	16%

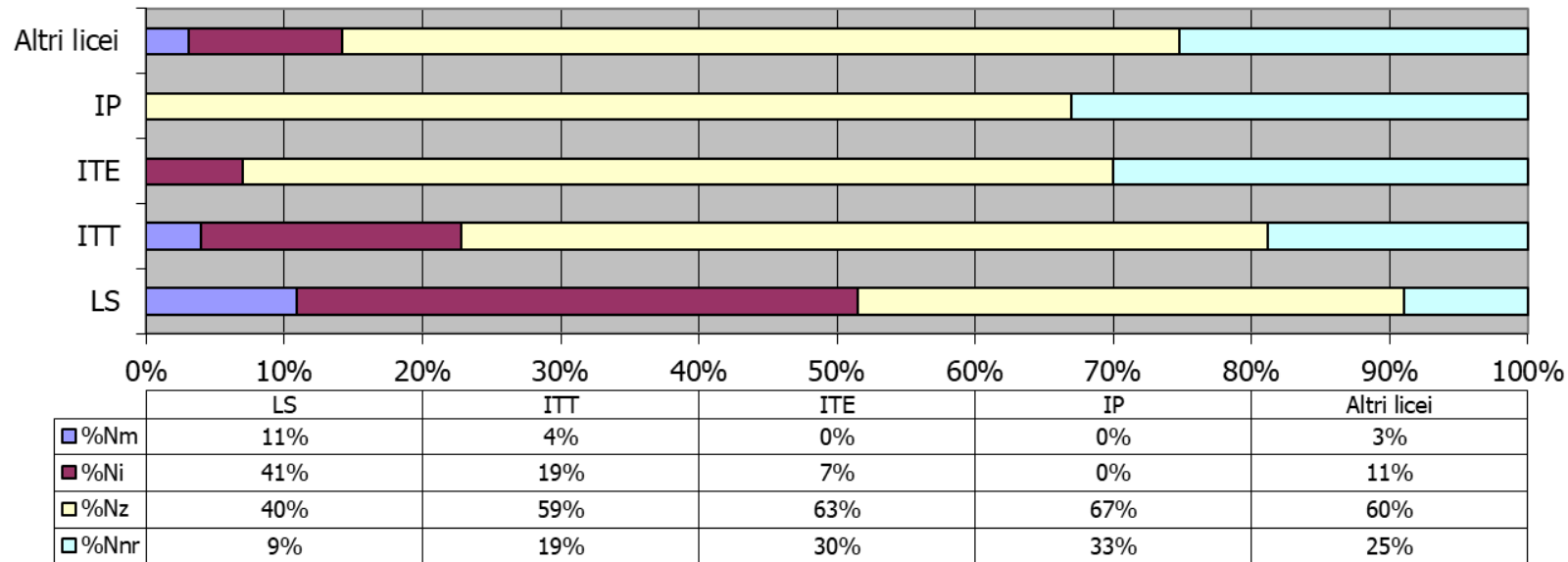
%Nm=percentuale punteggi massimi - %Ni=percentuale punteggi intermedi - %Nz=percentuale punteggi uguali a 0 - %Nnr=percentuale di non risposte

MsF 2026 - Classi seconde e terze



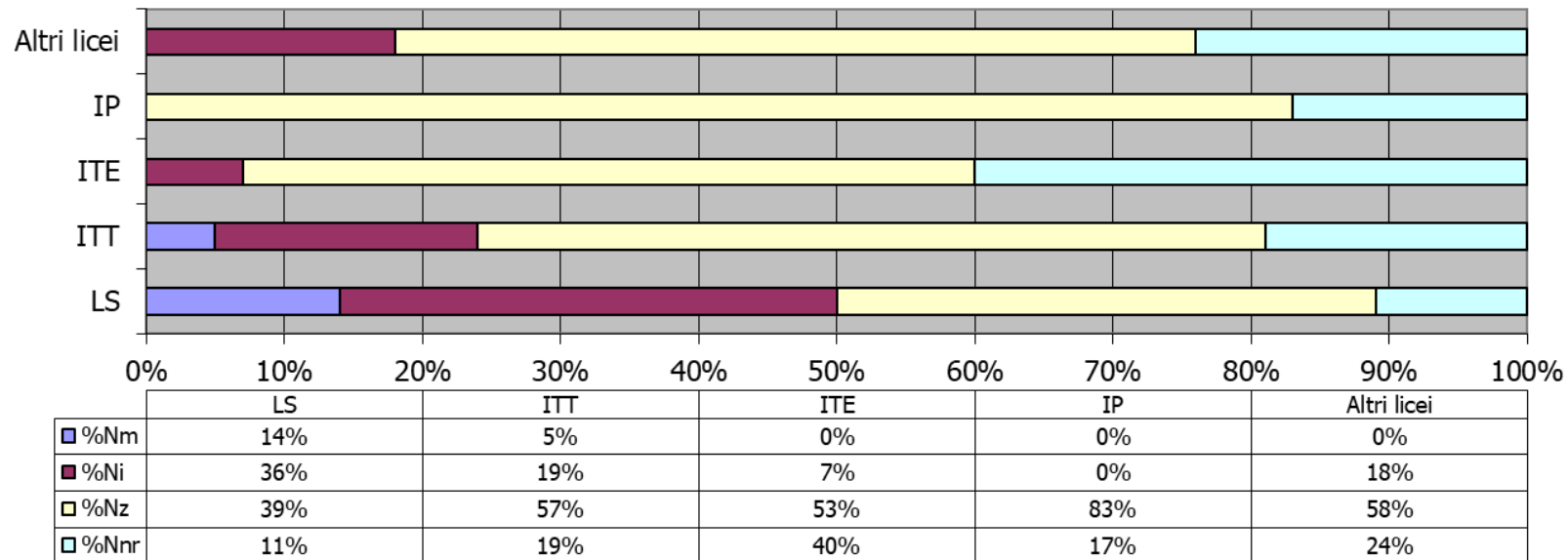
%Nm=percentuale punteggi massimi - %Ni=percentuale punteggi intermedi - %Nz=percentuale punteggi uguali a 0 - %Nnr=percentuale di non risposte

MsF 2026 - Classi seconde esercizio 9



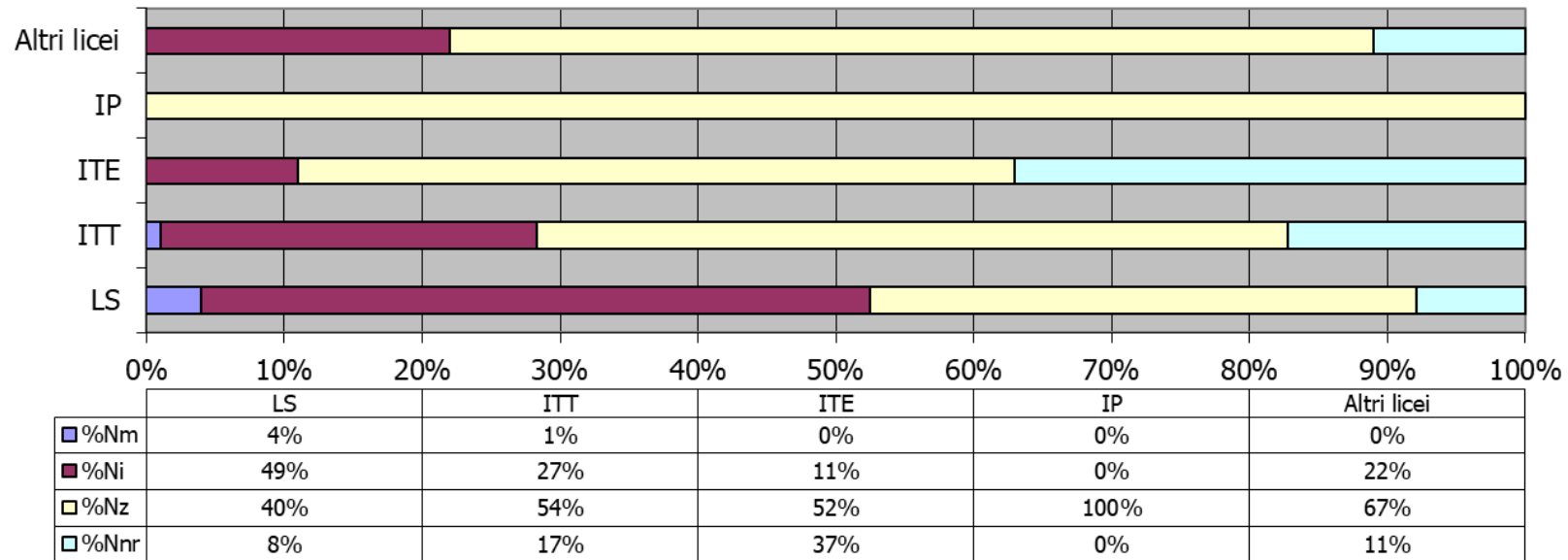
%Nm Percentuale punteggi massimi - %Ni Percentuale punteggi intermedi - %Nz Percentuale punteggi uguali a 0 - %Nnr Percentuale di non risposte

MsF 2026 - Classi terze esercizio 9



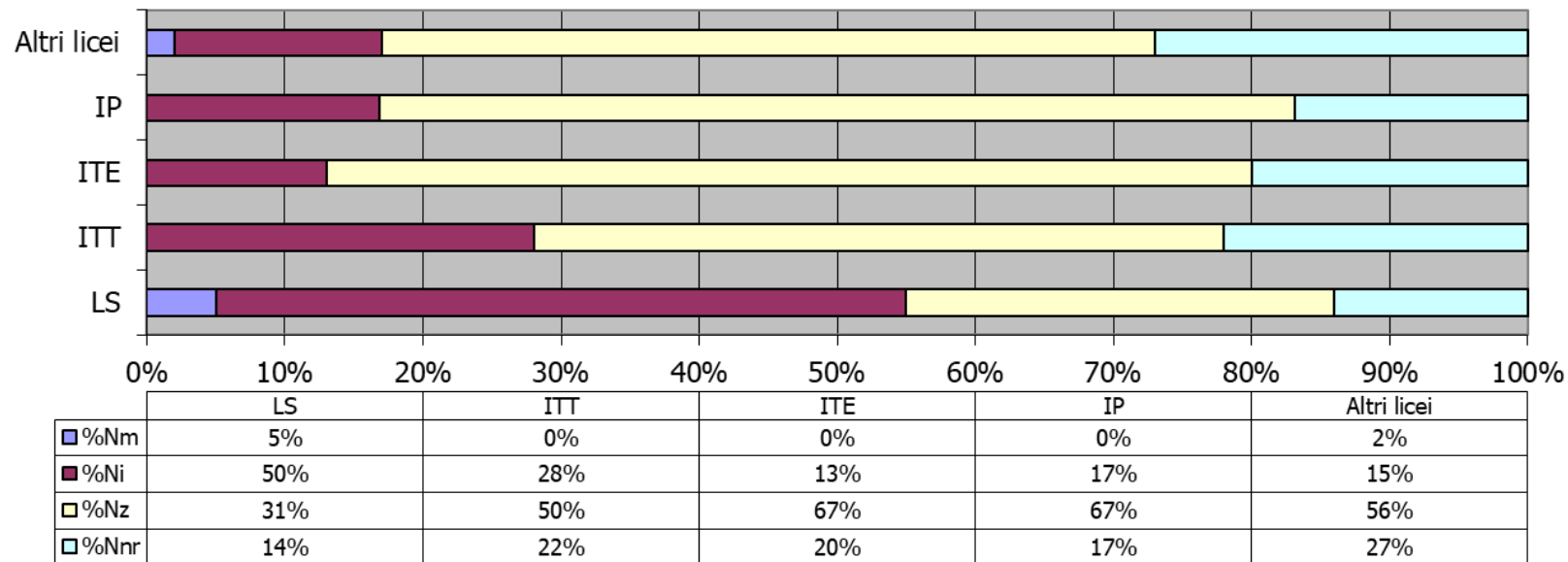
%Nm Percentuale punteggi massimi - %Ni Percentuale punteggi intermedi - %Nz Percentuale punteggi uguali a 0 - %Nnr Percentuale di non risposte

MsF 2026 - Classi seconde esercizio 10



%Nm Percentuale punteggi massimi - %Ni Percentuale punteggi intermedi - %Nz Percentuale punteggi uguali a 0 - %Nnr Percentuale di non risposte

MsF 2026 - Classi terze esercizio 10



%Nm Percentuale punteggi massimi - %Ni Percentuale punteggi intermedi - %Nz Percentuale punteggi uguali a 0 - %Nnr Percentuale di non risposte

Matematica senza Frontiere

Anno 2026

Competizione MsF1 (classe 1^a superiore)

Competizione MsF1 2026

Analisi punteggi medi rapportati a 10 per tipologia d'istituto

Esercizi	Classi prime					
	Tutte	AL	IP	ITE	ITT	LS
Q1 - Lunatico	6,3	5,1	1,4	3,9	5,7	7,3
Q2 - Scoiattoli condominiali	5,6	3,9	2,0	5,0	4,8	6,5
Q3 - Passatempo coi numeri primi	5,1	4,0	5,0	2,4	2,5	6,6
Q4 - Funziona davvero!	7,7	6,4	5,0	5,8	6,9	8,8
Q5 - Semi di probabilità	3,8	3,1	1,5	2,9	3,1	4,4
Q6 - Cubicolor	5,6	4,2	2,3	3,0	4,3	6,8
Q7 - La sagra delle ciliegie	8,7	8,5	7,5	7,6	7,6	9,2
Q8 - Hotel Mediterraneo	5,3	4,7	3,5	4,3	5,3	5,7
Q9 - Auguri agli sposi	2,8	2,2	1,0	1,8	2,2	3,4
Q10 - Trasferimento	3,7	2,7	0,0	1,5	1,8	4,9

Analisi punteggi totali superiori alla media per tipologia d'istituto

	Classi prime					
	Tutte	AL	IP	ITE	ITT	LS
Punteggio totale medio	39,4	32,1	21,5	26,3	31,0	46,4
% classi con punteggio superiore al punteggio medio	52,1%	50,6%	25,0%	41,7%	53,1%	56,4%

Quartili punteggi totali per tipologia d'istituto

	Classi prime (punteggio max = 73)					
	Tutte	AL	IP	ITE	ITT	LS
Punteggio minimo ottenuto	0	1	16	0	4	5
Primo quartile	29,0	24,0	18,3	18,0	22,0	38,8
Secondo quartile (mediana)	40,0	34,0	19,5	25,0	33,0	49,0
Terzo quartile	51,0	40,0	22,8	33,0	39,3	56,0
Punteggio massimo ottenuto	69	63	31	61	56	69

Nota: La media dei punteggi è stata calcolata rispetto al numero totale delle classi partecipanti comprese, quindi, le non risposte.

Legenda

- AL Altri Licei (Licei esclusi LS e LSU a indirizzo economico)
- IP Istituti professionali
- ITE AFM, Istituti a indirizzo turistico e LSU a indirizzo economico
- ITT Istituti Agrari, Istituti Industriali e CAT
- LS Licei scientifici

Competizione MsF1 2026

Analisi punteggi

Esercizi	Classi prime			
	%Nm	%Ni	%Nz	%Nnr
Q1 - Lunatico	49,2%	23,6%	25,8%	1,3%
Q2 - Scoiattoli condominiali	16,9%	55,7%	23,4%	3,9%
Q3 - Passatempo coi numeri primi	43,2%	31,5%	15,8%	9,5%
Q4 - Funziona davvero!	68,3%	16,5%	11,9%	3,3%
Q5 - Semi di probabilità	18,0%	39,0%	33,0%	10,0%
Q6 - Cubicolor	31,9%	46,6%	18,7%	2,8%
Q7 - La sagra delle ciliegie	79,2%	12,1%	4,6%	4,1%
Q8 - Hotel Mediterraneo	16,3%	67,7%	12,8%	3,3%
Q9 - Auguri agli sposi	0,0%	72,7%	15,4%	11,9%
Q10 - Trasferimento	28,9%	24,5%	38,8%	7,8%

Analisi punteggi per tipologie d'istituto

Classi prime Esercizi	AL				IP				ITE				ITT				LS			
	%Nm	%Ni	%Nz	%Nnr	%Nm	%Ni	%Nz	%Nnr	%Nm	%Ni	%Nz	%Nnr	%Nm	%Ni	%Nz	%Nnr	%Nm	%Ni	%Nz	%Nnr
Q1 - Lunatico	37,0%	23,5%	37,0%	2,5%	0,0%	50,0%	50,0%	0,0%	27,1%	20,8%	50,0%	2,1%	43,8%	25,0%	29,7%	1,6%	59,1%	23,5%	16,7%	0,8%
Q2 - Scoiattoli condominiali	4,9%	48,1%	40,7%	6,2%	0,0%	50,0%	50,0%	0,0%	12,5%	50,0%	25,0%	12,5%	12,5%	53,1%	29,7%	4,7%	22,7%	59,8%	15,9%	1,5%
Q3 - Passatempo coi numeri primi	29,6%	39,5%	24,7%	6,2%	50,0%	0,0%	50,0%	0,0%	16,7%	35,4%	25,0%	22,9%	17,2%	35,9%	26,6%	20,3%	58,3%	27,7%	8,3%	5,7%
Q4 - Funziona davvero!	51,9%	22,2%	16,0%	9,9%	50,0%	0,0%	50,0%	0,0%	45,8%	22,9%	29,2%	2,1%	57,8%	18,8%	18,8%	4,7%	80,3%	13,3%	5,3%	1,1%
Q5 - Semi di probabilità	14,8%	34,6%	42,0%	8,6%	0,0%	25,0%	50,0%	25,0%	10,4%	31,3%	33,3%	25,0%	10,9%	37,5%	29,7%	21,9%	22,3%	42,4%	30,7%	4,5%
Q6 - Cubicolor	22,2%	45,7%	29,6%	2,5%	0,0%	25,0%	75,0%	0,0%	14,6%	37,5%	35,4%	12,5%	17,2%	54,7%	23,4%	4,7%	42,0%	47,0%	10,2%	0,8%
Q7 - La sagra delle ciliegie	72,8%	17,3%	7,4%	2,5%	75,0%	0,0%	25,0%	0,0%	66,7%	12,5%	10,4%	10,4%	67,2%	15,6%	7,8%	9,4%	86,4%	9,8%	1,5%	2,3%
Q8 - Hotel Mediterraneo	11,1%	69,1%	18,5%	1,2%	0,0%	75,0%	25,0%	0,0%	12,5%	60,4%	22,9%	4,2%	18,8%	60,9%	12,5%	7,8%	18,2%	70,1%	9,1%	2,7%
Q9 - Auguri agli sposi	0,0%	58,0%	24,7%	17,3%	0,0%	50,0%	25,0%	25,0%	0,0%	52,1%	22,9%	25,0%	0,0%	62,5%	14,1%	23,4%	0,0%	83,7%	11,4%	4,9%
Q10 - Trasferimento	22,2%	21,0%	44,4%	12,3%	0,0%	0,0%	100,0%	0,0%	12,5%	14,6%	56,3%	16,7%	14,1%	10,9%	57,8%	17,2%	37,9%	31,1%	28,4%	2,7%

Legenda

AL Altri Licei (Licei esclusi LS e LSU a indirizzo economico)

ITE AFM, Istituti professionali, Istituti a indirizzo turistico e LSU a indirizzo economico

ITT Istituti Agrari, Istituti Industriali e CAT

LS Licei scientifici

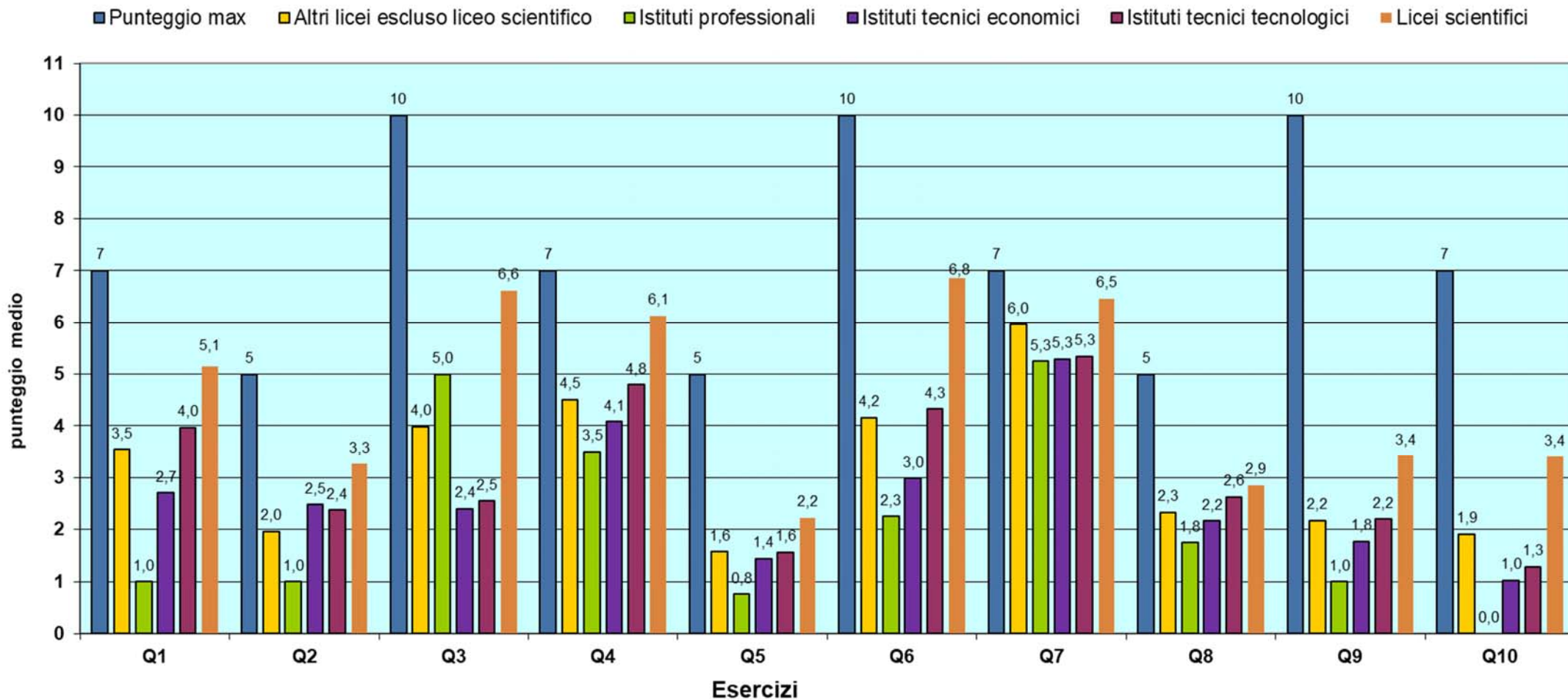
%Nm Percentuale punteggi massimi

%Ni Percentuale punteggi intermedi

%Nz Percentuale punteggi uguali a 0

%Nnr Percentuale di non risposte

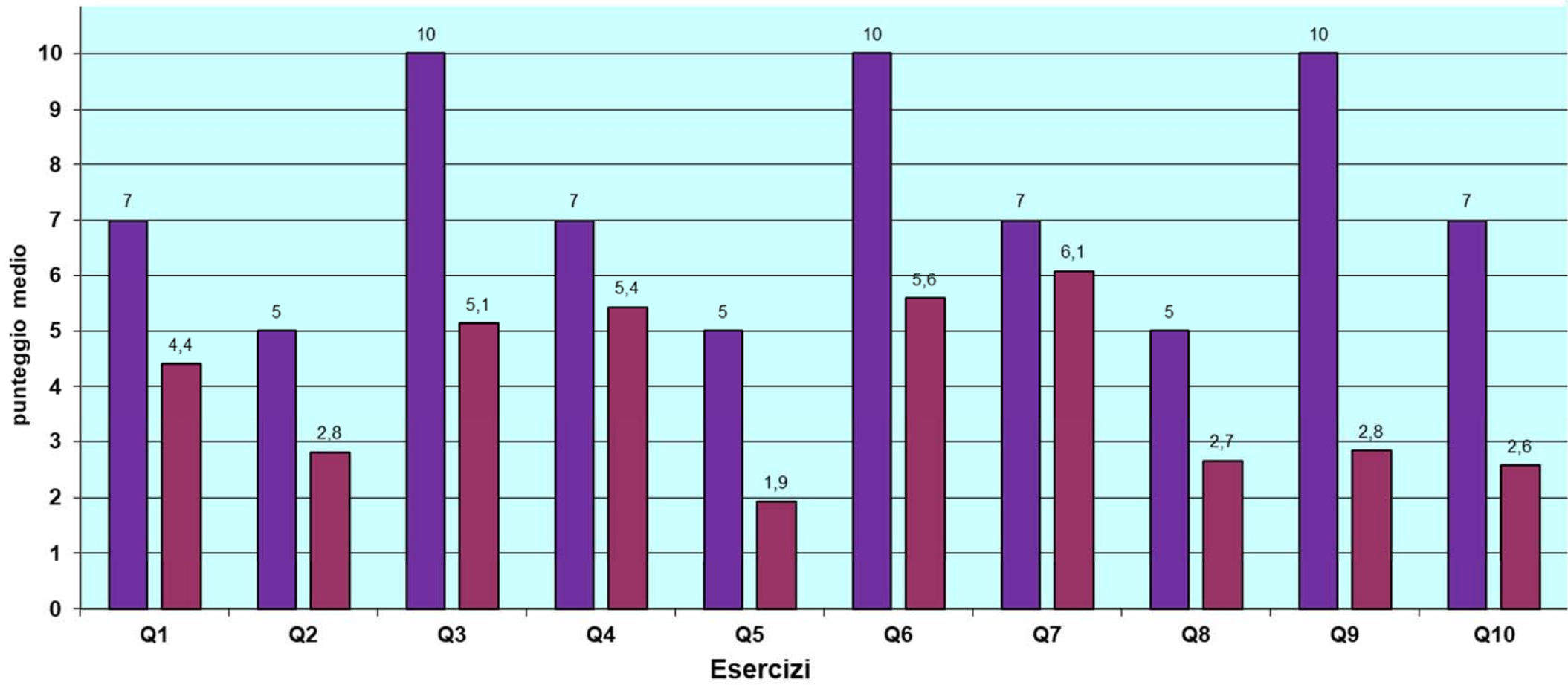
MsF1 2026 - Punteggio medio vs punteggio max per tipologia di istituto



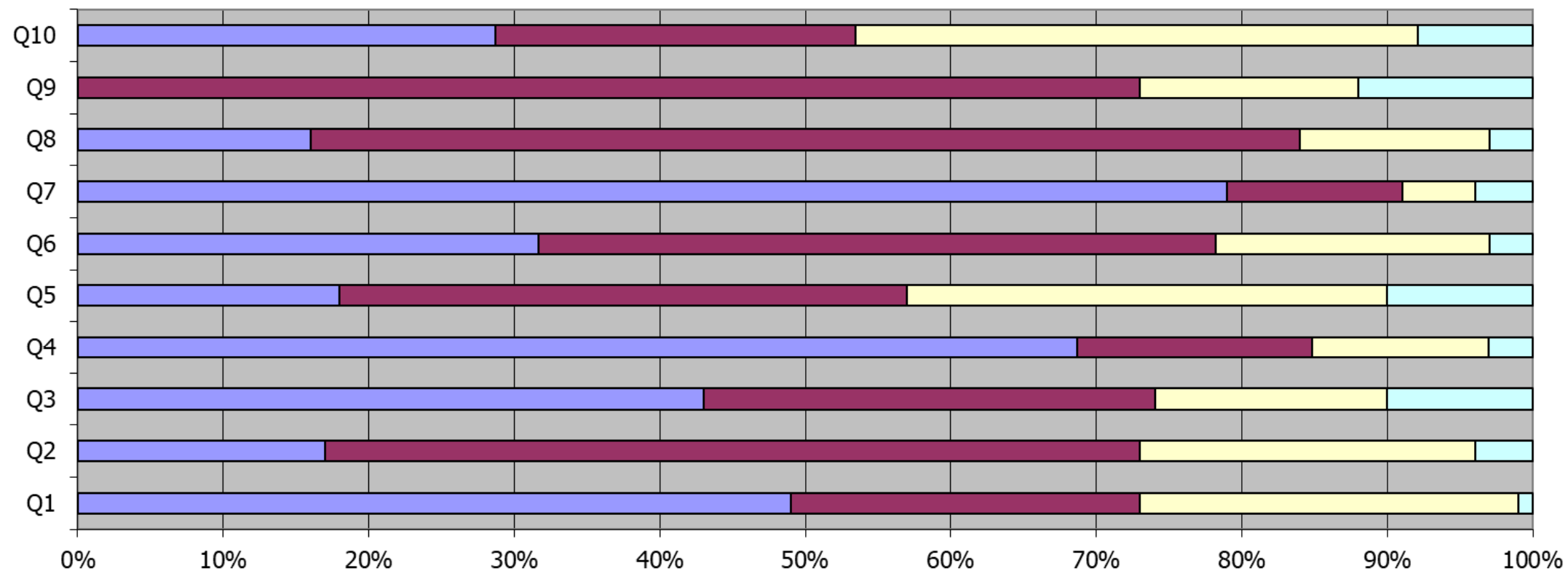
MsF1 2026 - Punteggio medio vs punteggio max

■ Punteggio max

■ Tutte le tipologie di istituto



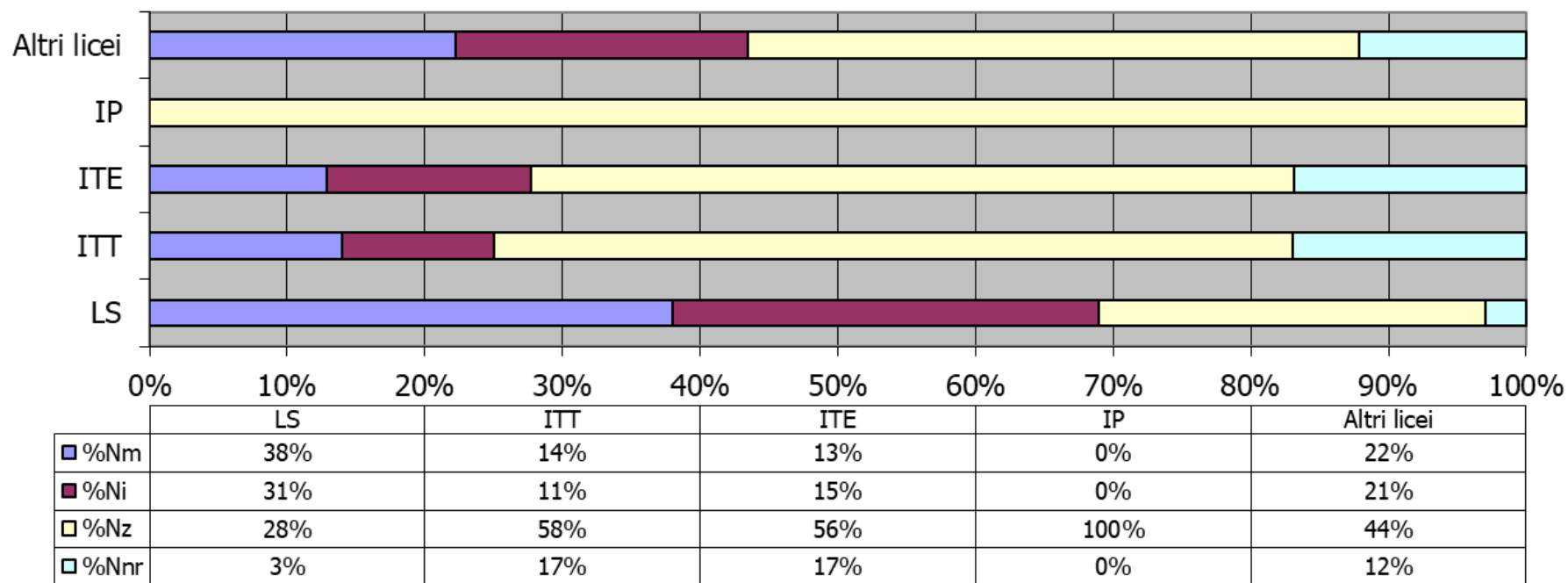
MsF1 2026 - Classi prime



	Q1	Q2	Q3	Q4	Q5	Q6	Q7	Q8	Q9	Q10
■ %Nm	49%	17%	43%	68%	18%	32%	79%	16%	0%	29%
■ %Ni	24%	56%	31%	16%	39%	47%	12%	68%	73%	25%
□ %Nz	26%	23%	16%	12%	33%	19%	5%	13%	15%	39%
□ %Nnr	1%	4%	10%	3%	10%	3%	4%	3%	12%	8%

%Nm=percentuale punteggi massimi - %Ni=percentuale punteggi intermedi - %Nz=percentuale punteggi uguali a 0 - %Nnr=percentuale di non risposte

MsF1 2026 - Esercizio 10



%Nm Percentuale punteggi massimi - %Ni Percentuale punteggi intermedi - %Nz Percentuale punteggi uguali a 0 - %Nnr Percentuale di non risposte

Matematica senza Frontiere Junior

Anno 2026

Competizione MsFJ (classe 5^a primaria,
classe mista e classe 1^a secondaria)

Competizione MsFJ 2026

Analisi punteggi medi rapportati a 10

Esercizi	Tutte le classi	Quinta primaria	Mista (V prim. - I sec)	Prima secondaria
Q1 - Corsa di barche	3,9	4,8	3,0	3,9
Q2 - Acquacolor	2,8	3,4	2,8	2,7
Q3 - Tanti colori per un solo cubo	3,7	3,4	2,9	3,9
Q4 - La parola giusta	4,4	4,5	3,8	4,5
Q5 - Di nuovo tanti triangoli	5,6	5,6	4,7	5,7
Q6 - Tenda al sicuro	1,9	1,6	1,8	1,9
Q7 - Animalettere	4,7	5,4	4,0	4,6
Q8 - Piastrellatura non dietetica	2,1	1,5	2,6	2,2
Q9 - Dai e prendi	2,0		1,5	2,0

Analisi punteggi totali superiori alla media

	Tutte le classi	Quinta primaria	Mista (V prim. - I sec)	Prima secondaria
Punteggio totale medio	22,6	23,1	19,9	23,0
% classi con punteggio superiore al punteggio medio	44,5%	44,1%	50,0%	44,7%

Quartili punteggi totali

	Tutte le classi	Quinta primaria (punteggio max = 58)	Mista (V prim. - I sec) (punteggio max = 66)	Prima secondaria (punteggio max = 66)
Punteggio minimo ottenuto	0	3	5	0
Primo quartile	14,8	14,0	12,0	15,5
Secondo quartile (mediana)	21,0	22,0	19,5	21,0
Terzo quartile	30,0	30,0	26,8	30,0
Punteggio massimo ottenuto	55	48	44	55

Nota: La media dei punteggi è stata calcolata rispetto al numero totale delle classi partecipanti comprese, quindi, le non risposte.

Competizione MsFJ 2026

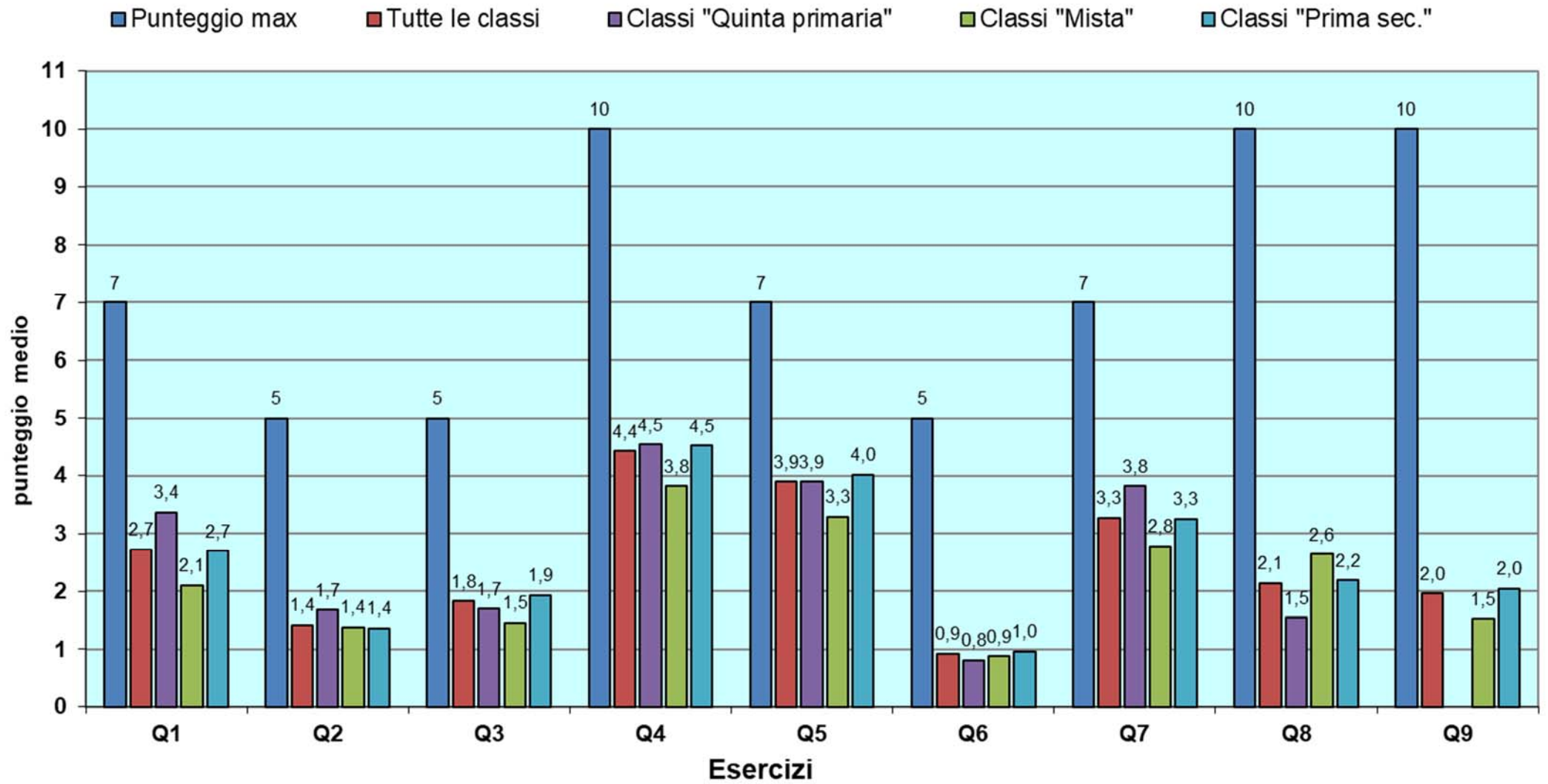
Analisi punteggi per classi

Esercizi	Tutte le classi				Quinta primaria				Mista (V prim. - I sec)				Prima secondaria			
	%Nm	%Ni	%Nz	%Nnr	%Nm	%Ni	%Nz	%Nnr	%Nm	%Ni	%Nz	%Nnr	%Nm	%Ni	%Nz	%Nnr
Q1 - Corsa di barche	32,4%	19,5%	47,5%	0,5%	40,7%	25,4%	32,2%	1,7%	20,0%	30,0%	50,0%	0,0%	32,9%	16,1%	50,6%	0,4%
Q2 - Acquacolor	21,4%	11,8%	64,6%	2,2%	25,4%	13,6%	52,5%	8,5%	14,0%	24,0%	62,0%	0,0%	22,0%	9,0%	67,8%	1,2%
Q3 - Tanti colori per un solo cubo	4,9%	79,4%	14,0%	1,6%	3,4%	78,0%	15,3%	3,4%	6,0%	72,0%	22,0%	0,0%	5,1%	81,2%	12,2%	1,6%
Q4 - La parola giusta	0,0%	85,4%	11,8%	2,7%	0,0%	88,1%	10,2%	1,7%	0,0%	80,0%	14,0%	6,0%	0,0%	85,9%	11,8%	2,4%
Q5 - Di nuovo tanti triangoli	30,5%	48,4%	19,5%	1,6%	33,9%	39,0%	25,4%	1,7%	12,0%	62,0%	26,0%	0,0%	33,3%	47,8%	16,9%	2,0%
Q6 - Tenda al sicuro	7,4%	35,7%	54,4%	2,5%	5,1%	35,6%	55,9%	3,4%	8,0%	32,0%	58,0%	2,0%	7,8%	36,5%	53,3%	2,4%
Q7 - Animalettere	5,8%	84,1%	8,5%	1,6%	6,8%	86,4%	5,1%	1,7%	2,0%	86,0%	10,0%	2,0%	6,3%	83,1%	9,0%	1,6%
Q8 - Piastrellatura non dietetica	5,5%	32,7%	56,6%	5,2%	1,7%	30,5%	62,7%	5,1%	10,0%	32,0%	54,0%	4,0%	5,5%	33,3%	55,7%	5,5%
Q9 - Dai e prendi	15,4%	14,4%	66,2%	3,9%					12,0%	18,0%	66,0%	4,0%	16,1%	13,7%	66,3%	3,9%

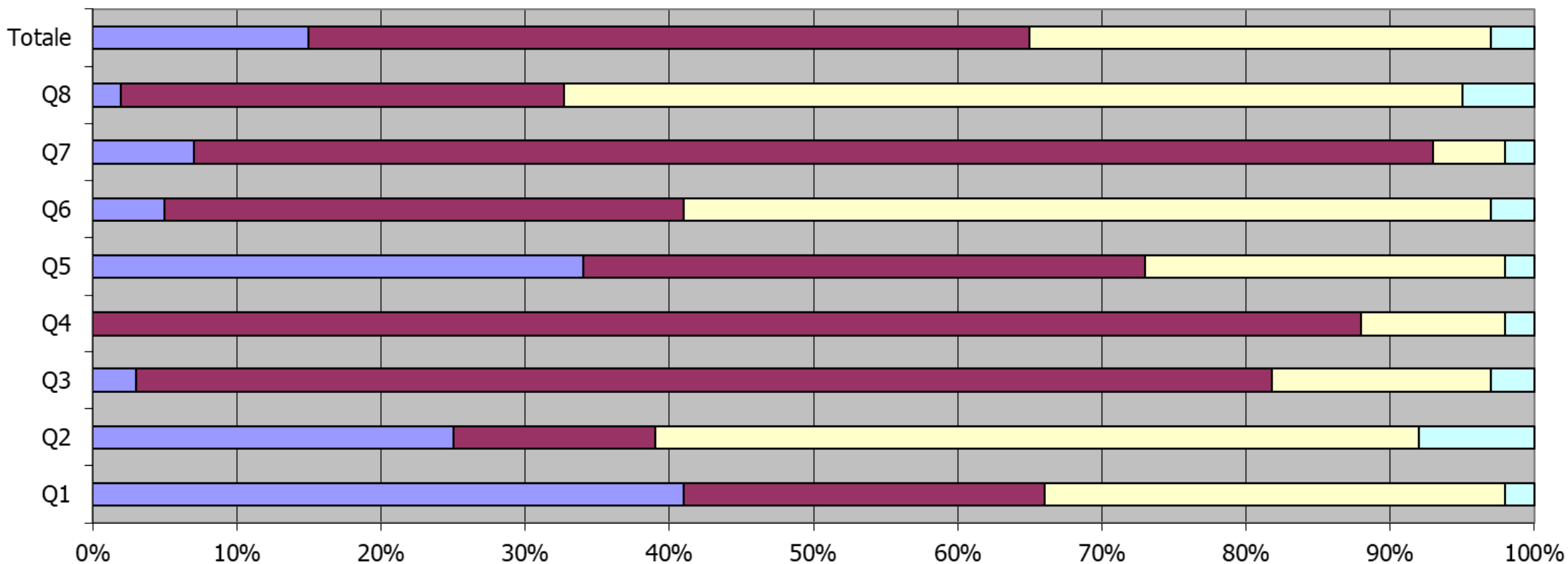
Legenda

- %Nm Percentuale punteggi massimi
- %Ni Percentuale punteggi intermedi
- %Nz Percentuale punteggi uguali a 0
- %Nnr Percentuale di non risposte

MsFJ 2026 - Punteggio medio vs punteggio max



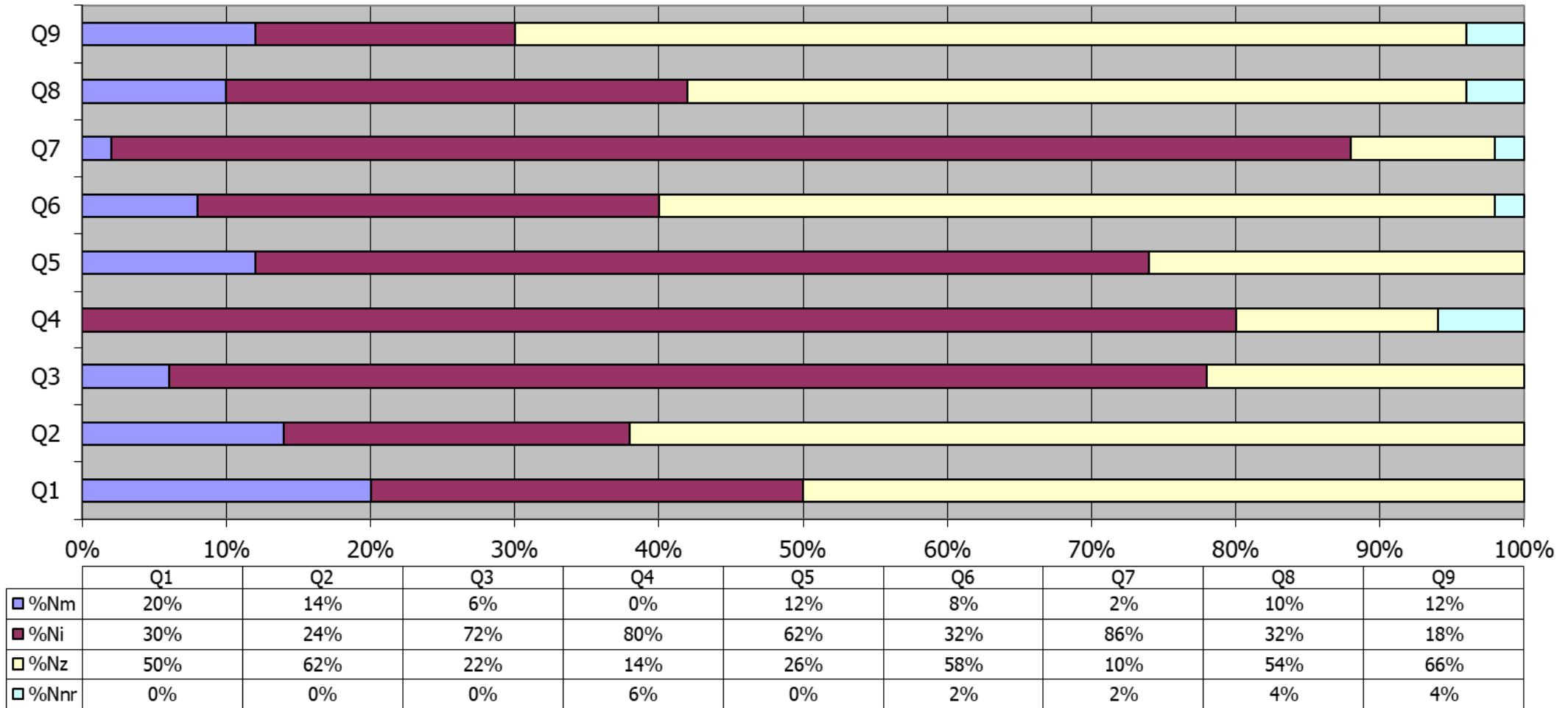
MsFJ 2026 - Classi quinte primarie



	Q1	Q2	Q3	Q4	Q5	Q6	Q7	Q8	Totale
%Nm	41%	25%	3%	0%	34%	5%	7%	2%	15%
%Ni	25%	14%	78%	88%	39%	36%	86%	31%	50%
%Nz	32%	53%	15%	10%	25%	56%	5%	63%	32%
%Nnr	2%	8%	3%	2%	2%	3%	2%	5%	3%

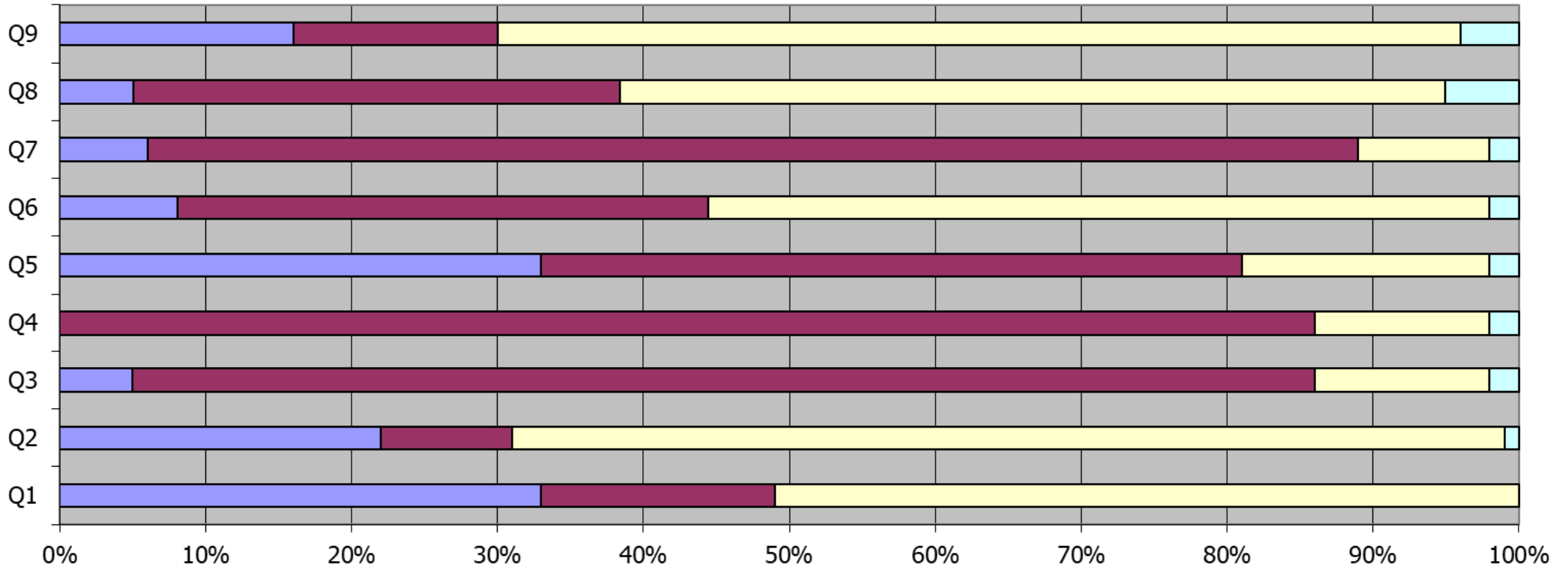
%Nm=percentuale punteggi massimi - %Ni=percentuale punteggi intermedi - %Nz=percentuale punteggi uguali a 0 - %Nnr=percentuale di non risposte

MsFJ 2026 - Classi miste



%Nm=percentuale punteggi massimi - %Ni=percentuale punteggi intermedi - %Nz=percentuale punteggi uguali a 0 - %Nnr=percentuale di non risposte

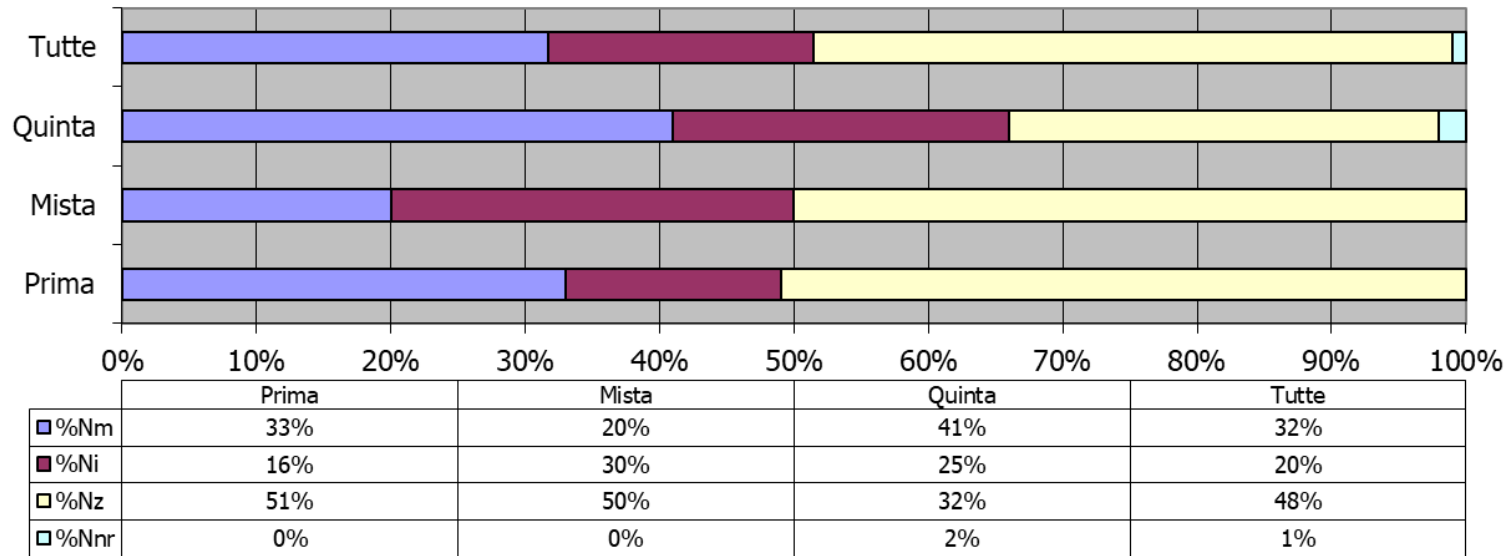
MsFJ 2026 - Classi prime secondarie



	Q1	Q2	Q3	Q4	Q5	Q6	Q7	Q8	Q9
■ %Nm	33%	22%	5%	0%	33%	8%	6%	5%	16%
■ %Ni	16%	9%	81%	86%	48%	36%	83%	33%	14%
□ %Nz	51%	68%	12%	12%	17%	53%	9%	56%	66%
□ %Nnr	0%	1%	2%	2%	2%	2%	2%	5%	4%

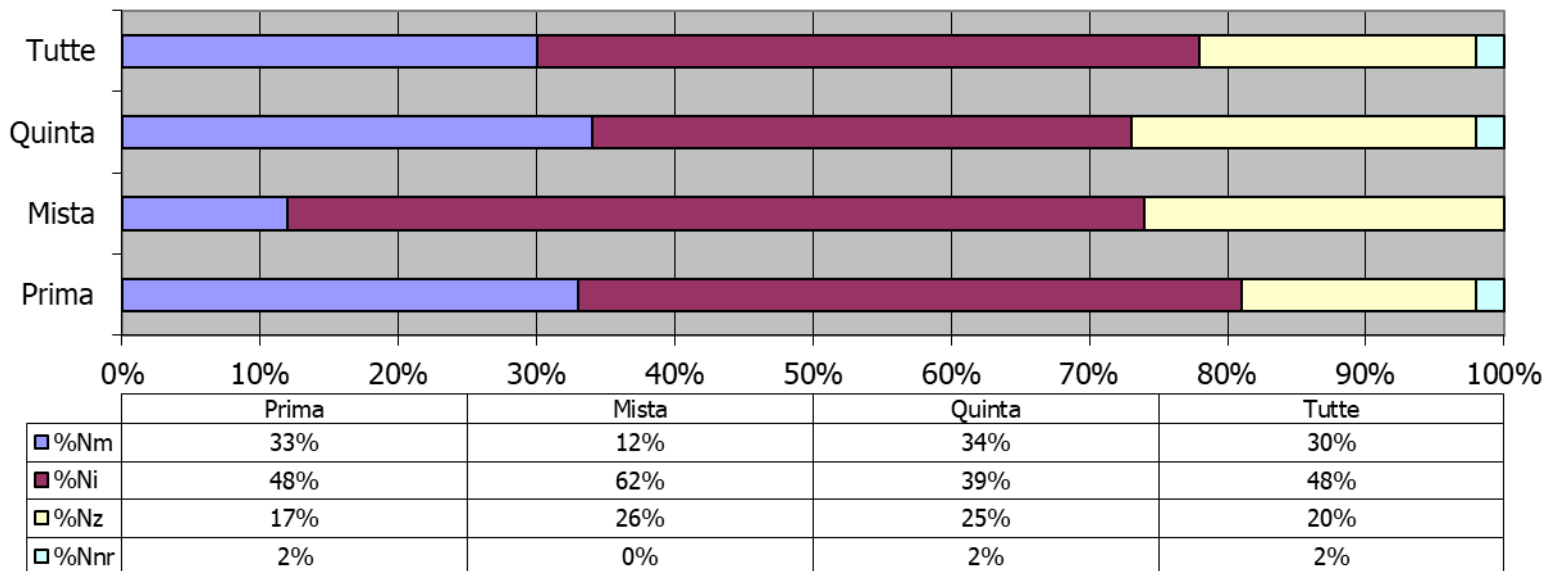
%Nm=percentuale punteggi massimi - %Ni=percentuale punteggi intermedi - %Nz=percentuale punteggi uguali a 0 - %Nnr=percentuale di non risposte

MsFJ 2026 - Esercizio 1



%Nm Percentuale punteggi massimi - %Ni Percentuale punteggi intermedi - %Nz Percentuale punteggi uguali a 0 - %Nnr Percentuale di non risposte

MsFJ 2026 - Esercizio 5



%Nm Percentuale punteggi massimi - %Ni Percentuale punteggi intermedi - %Nz Percentuale punteggi uguali a 0 - %Nnr Percentuale di non risposte

Matematica senza Frontiere Junior

Anno 2026

Competizione MsFJTer (classe 2^a e 3^a secondaria)

Competizione MsFJTer 2026

Analisi punteggi medi rapportati a 10

Esercizi	Tutte le classi	Classi seconde	Classi terze
Q1 - Quante caciotte?	7,7	7,4	8,1
Q2 - Sarde contro Alici – Sfida in cucina!	6,0	5,7	6,5
Q3 - Stecchini passatempo	5,6	5,3	6,1
Q4 - La costante di Kaprekar	4,4	3,5	5,5
Q5 - Attenti all'uovo	4,6	4,2	5,1
Q6 - String art	2,3	2,0	2,6
Q7 - Marmalade	1,2	1,0	1,4
Q8 - Gioco di fine anno	7,4		7,4
Q9 - Trasferimento	3,2		3,2
Q10 - Hotel Mediterraneo	6,0		6,0

Analisi punteggi totali superiori alla media

	Tutte le classi	Classi seconde	Classi terze
Punteggio totale medio	29,3	22,5	38,5
% classi con punteggio superiore al punteggio medio	46,8%	50,2%	50,3%

Quartili punteggi totali

	Tutte le classi	Classi seconde (punteggio max = 56)	Classi terze (punteggio max = 78)
Punteggio minimo ottenuto	0	0	10
Primo quartile	20,0	15,0	29,0
Secondo quartile (mediana)	29,0	23,0	39,0
Terzo quartile	38,0	30,0	48,0
Punteggio massimo ottenuto	74	54	74

Nota: La media dei punteggi è stata calcolata rispetto al numero totale delle classi partecipanti comprese, quindi, le non risposte.

Competizione MsFJTer 2026

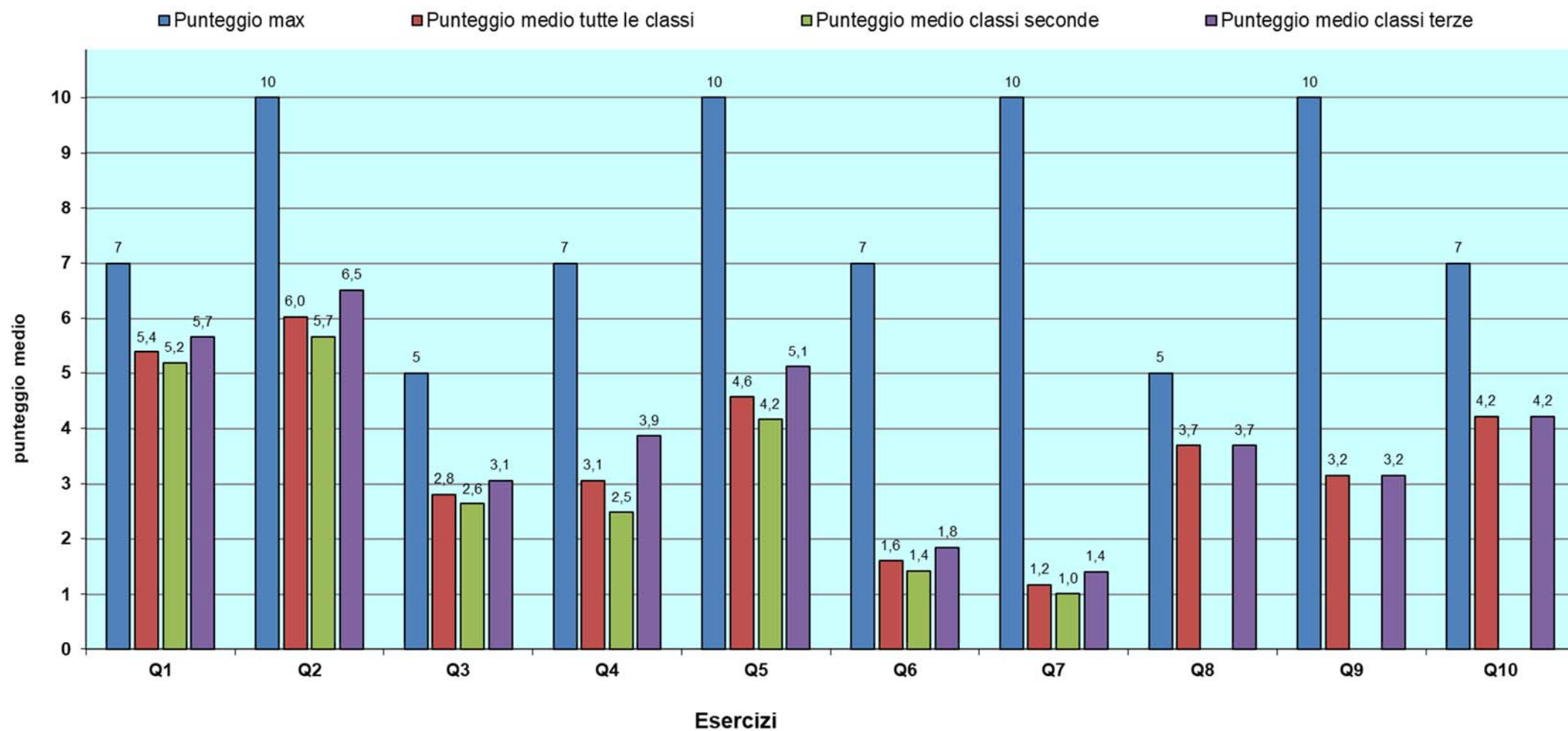
Analisi punteggi per classi

Esercizi	Tutte le classi				Classi seconde				Classi terze			
	%Nm	%Ni	%Nz	%Nnr	%Nm	%Ni	%Nz	%Nnr	%Nm	%Ni	%Nz	%Nnr
Q1 - Quante caciotte?	72,6%	9,2%	17,1%	1,1%	70,8%	7,8%	20,5%	0,9%	75,2%	11,2%	12,4%	1,2%
Q2 - Sarde contro Alici – Sfida in cucina!	41,6%	37,4%	18,9%	2,1%	35,6%	41,1%	20,5%	2,7%	49,7%	32,3%	16,8%	1,2%
Q3 - Stecchini passatempo	28,2%	49,7%	20,5%	1,6%	24,7%	51,6%	21,9%	1,8%	32,9%	47,2%	18,6%	1,2%
Q4 - La costante di Kaprekar	40,5%	8,4%	46,6%	4,5%	32,0%	9,1%	53,4%	5,5%	52,2%	7,5%	37,3%	3,1%
Q5 - Attenti all'uovo	31,1%	28,7%	38,7%	1,6%	27,9%	28,8%	41,6%	1,8%	35,4%	28,6%	34,8%	1,2%
Q6 - String art	1,6%	42,1%	55,0%	1,3%	0,9%	38,4%	58,9%	1,8%	2,5%	47,2%	49,7%	0,6%
Q7 - Marmalade	1,3%	41,3%	48,7%	8,7%	0,5%	39,3%	52,5%	7,8%	2,5%	44,1%	43,5%	9,9%
Q8 - Gioco di fine anno	53,4%	31,7%	9,3%	5,6%					53,4%	31,7%	9,3%	5,6%
Q9 - Trasferimento	7,5%	46,0%	38,5%	8,1%					7,5%	46,0%	38,5%	8,1%
Q10 - Hotel Mediterraneo	19,3%	68,3%	8,7%	3,7%					19,3%	68,3%	8,7%	3,7%

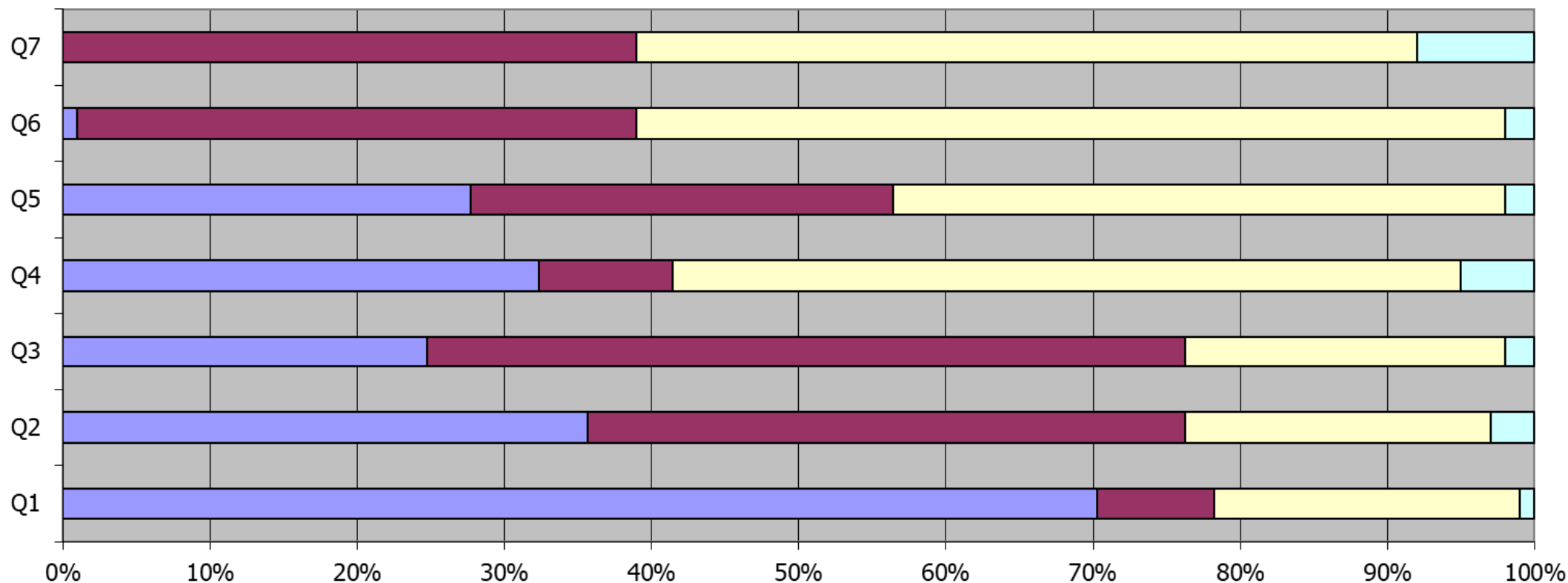
Legenda

- %Nm Percentuale punteggi massimi
- %Ni Percentuale punteggi intermedi
- %Nz Percentuale punteggi uguali a 0
- %Nnr Percentuale di non risposte

MsFJTer 2026 - Punteggio medio vs punteggio max



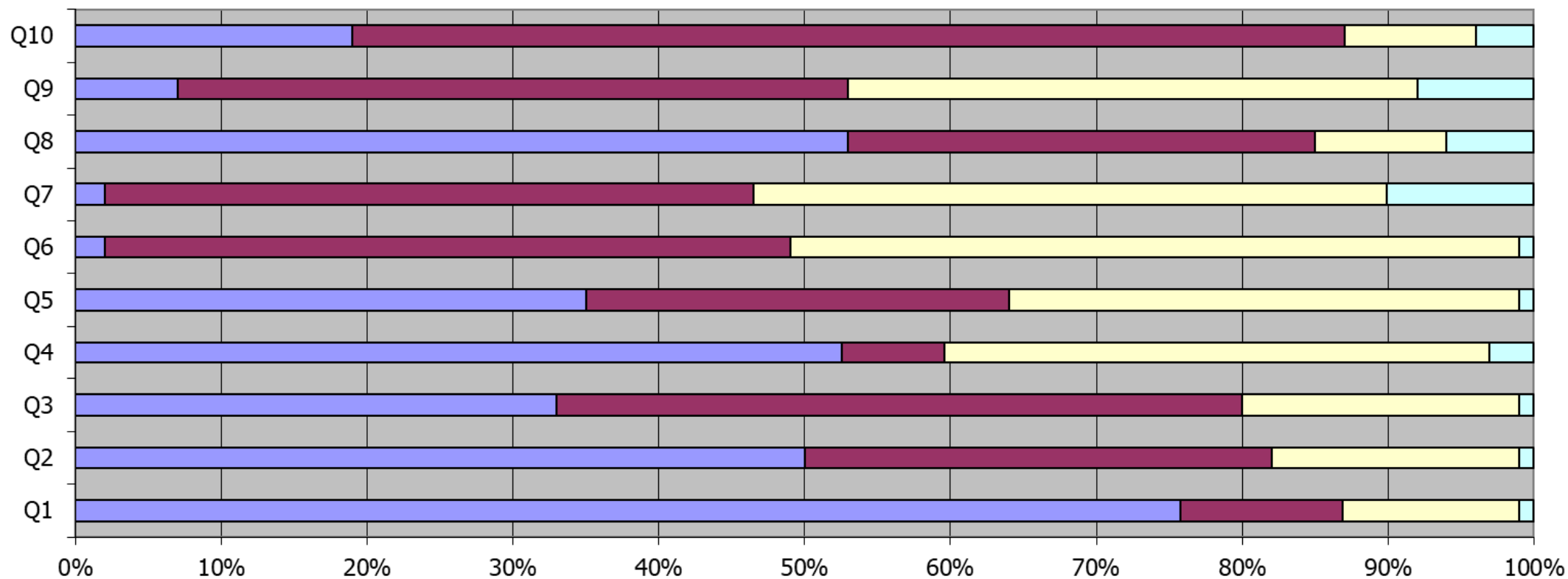
MsFJTer 2026 – Classi seconde secondarie



	Q1	Q2	Q3	Q4	Q5	Q6	Q7
■ %Nm	71%	36%	25%	32%	28%	1%	0%
■ %Ni	8%	41%	52%	9%	29%	38%	39%
■ %Nz	21%	21%	22%	53%	42%	59%	53%
■ %Nnr	1%	3%	2%	5%	2%	2%	8%

%Nm=percentuale punteggi massimi - %Ni=percentuale punteggi intermedi - %Nz=percentuale punteggi uguali a 0 - %Nnr=percentuale di non risposte

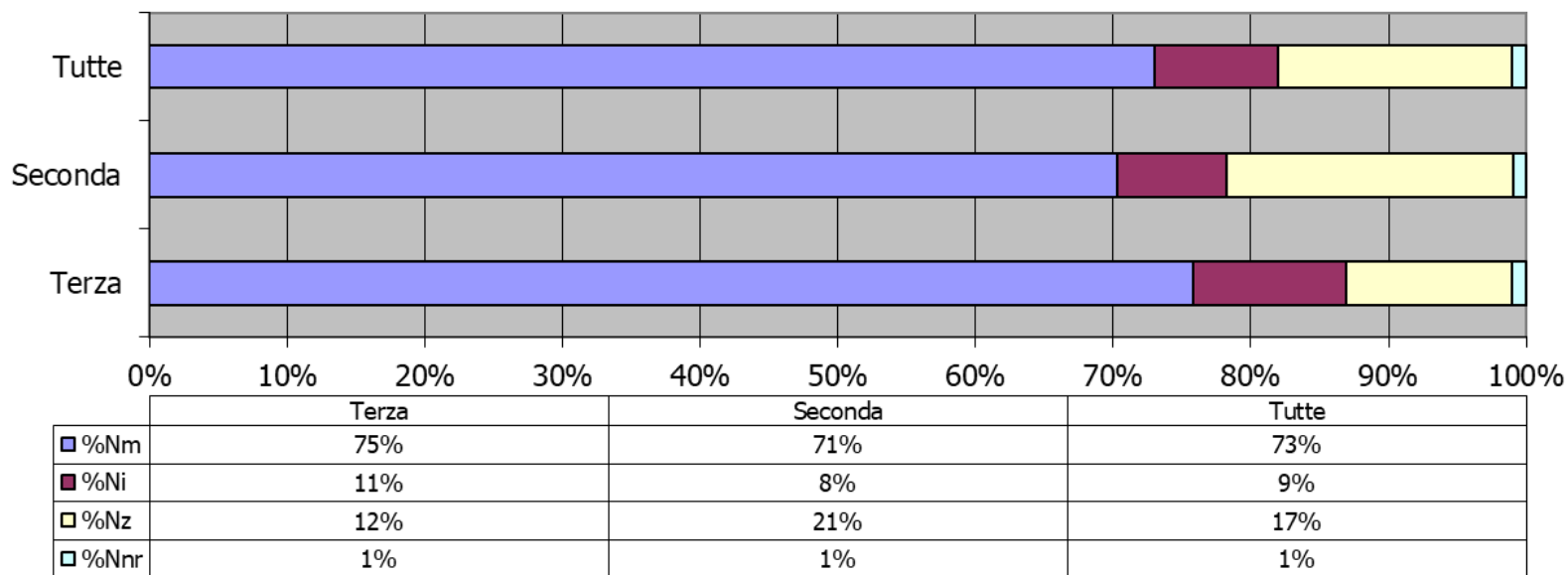
MsFJTer 2026 – Classi terze secondarie



	Q1	Q2	Q3	Q4	Q5	Q6	Q7	Q8	Q9	Q10
■ %Nm	75%	50%	33%	52%	35%	2%	2%	53%	7%	19%
■ %Ni	11%	32%	47%	7%	29%	47%	44%	32%	46%	68%
■ %Nz	12%	17%	19%	37%	35%	50%	43%	9%	39%	9%
■ %Nnr	1%	1%	1%	3%	1%	1%	10%	6%	8%	4%

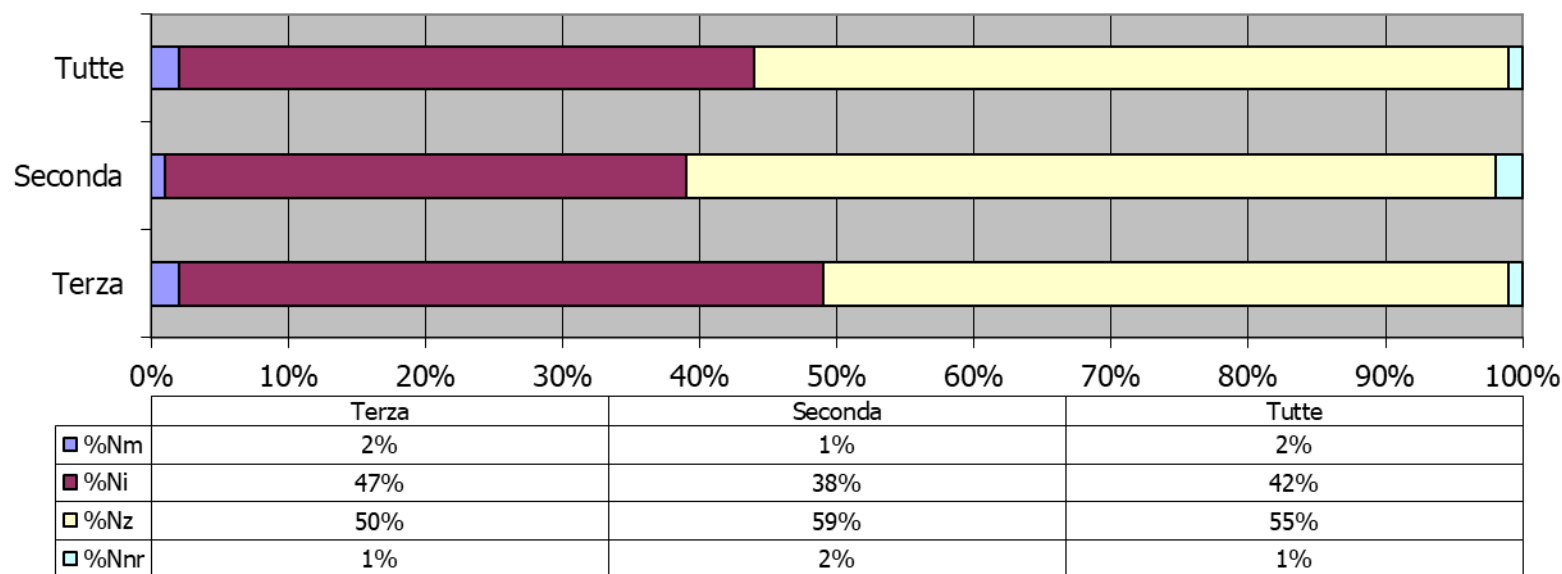
%Nm=percentuale punteggi massimi - %Ni=percentuale punteggi intermedi - %Nz=percentuale punteggi uguali a 0 - %Nnr=percentuale di non risposte

MsFJTer 2026 - Esercizio 1



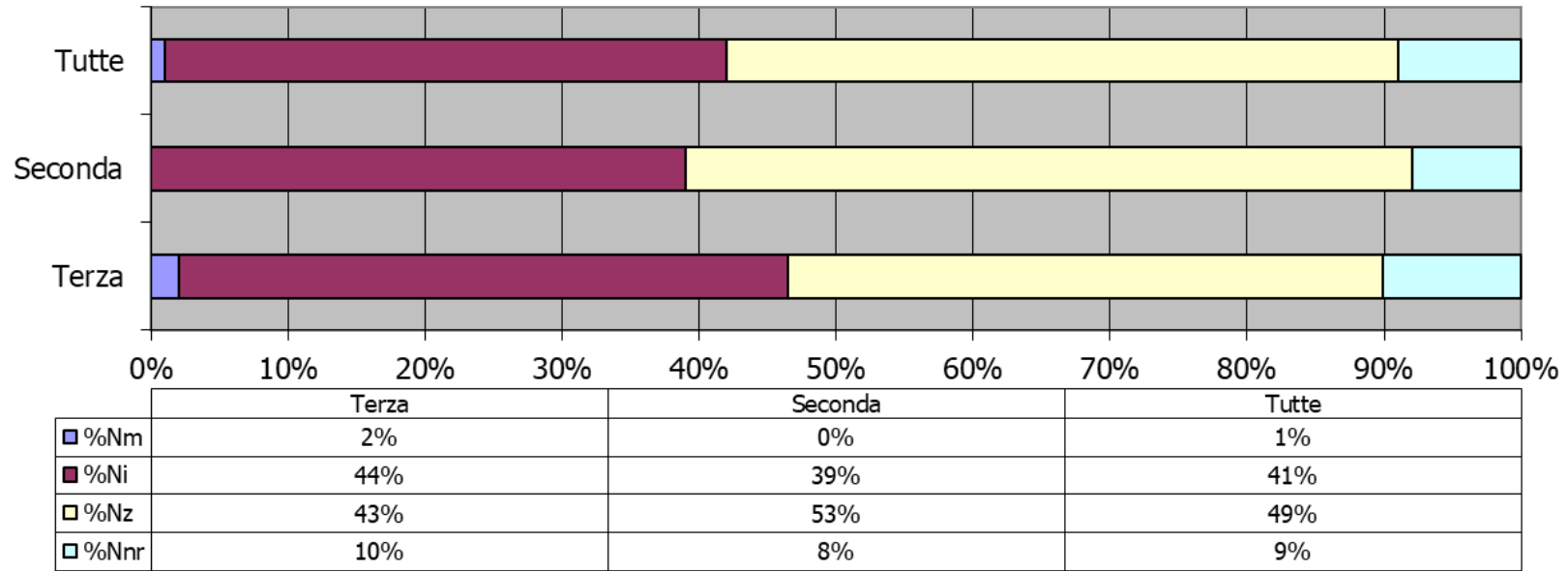
%Nm Percentuale punteggi massimi - %Ni Percentuale punteggi intermedi - %Nz Percentuale punteggi uguali a 0 - %Nnr Percentuale di non risposte

MsFJTer 2026 - Esercizio 6



%Nm Percentuale punteggi massimi - %Ni Percentuale punteggi intermedi - %Nz Percentuale punteggi uguali a 0 - %Nnr Percentuale di non risposte

MsFJTer 2026 - Esercizio 7



%Nm Percentuale punteggi massimi - %Ni Percentuale punteggi intermedi - %Nz Percentuale punteggi uguali a 0 - %Nnr Percentuale di non risposte