



Matematica senza frontiere



Sviluppi e prospettive
Milano ottobre 1998
I.R.R.S.A.E Lombardia



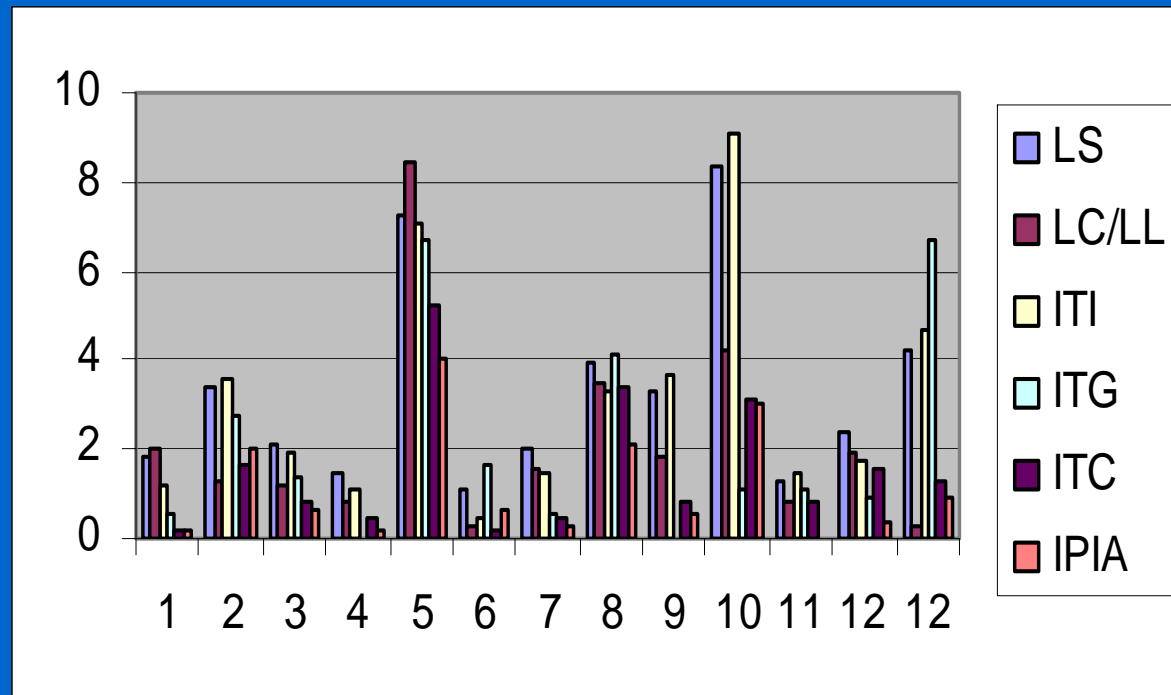
-
-
-

Risultati gara 1996

Medie per istituto																
	1	2	3	4	5	6	7	8	9	10	11	12	13		Tot.	
LS	1,9	3,4	2,1	1,4	7,2	1,1	2	4	3,3	8,3	1,3	2,4	4,1	LS	43,07	
LC/LL	2	1,3	1,2	0,8	8,4	0,2	1,6	3,5	1,8	4,2	0,8	1,9	0,3	LC/LL	28	
ITI	1,2	3,6	2	1,1	7	0,5	1,5	3,3	3,7	9	1,4	1,7	4,6	ITI	40,52	
ITG	0,6	2,8	1,3	0	6,5	1,7	0,6	4,1	0	1,1	1,1	0,9	6,7	ITG	27,44	
ITC	0,2	1,7	0,8	0,4	5,2	0,2	0,4	3,3	0,8	3,1	0,8	1,6	1,25	ITC	19,92	
IPIA	0,1	2	0,7	0,2	4,1	0,6	0,3	2,1	0,6	3	0	0,4	0,9	IPIA	14,97	

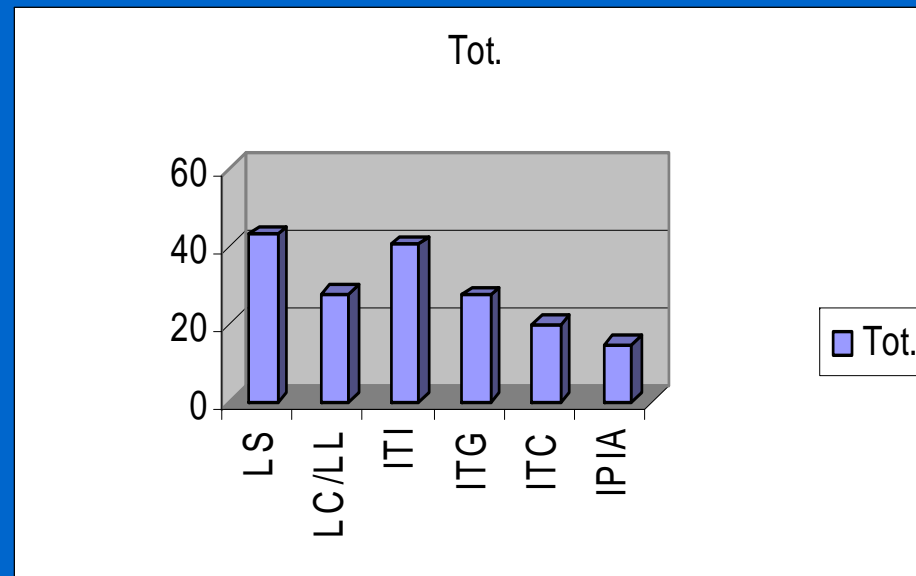
-
-
-

Grafico medie '96



-
-
-

Medie punteggi totali'96



-
-
-

Commento

Esercizi che hanno avuto più successo: 6 e 10

Metodo di risoluzione:

- Grafico
- Per tentativi

Tipologia di scuola che ha dato i migliori risultati:

Liceo classico /linguistico, ITI

-
-
-

Risultati gara '98

problemi	1	2	3	4	5	6	7	8	9	10	11	12	13	Tot.
seconde	6,6	4,1	4	1,7	2	1,9	5,6	4,9	0,8	0,5				32,6
terze	7,4	4,2	4	2	1,7	2,2	5,7	4,7	1,2	0,5	0,5	6,7	4,2	46

-
-
-

Commento

Esercizi che hanno avuto più successo: 2 e 8

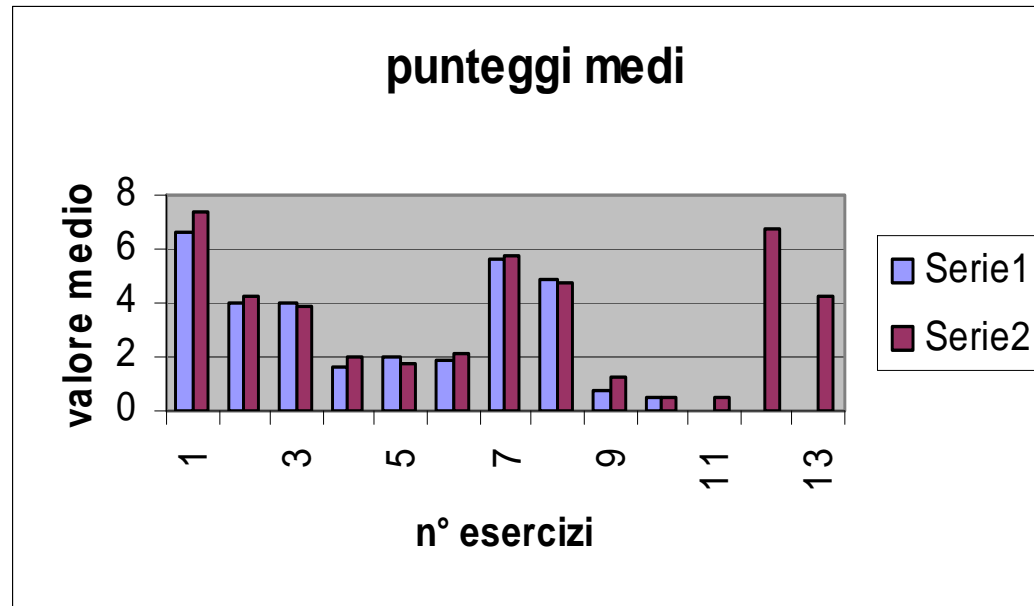
Metodo di risoluzione:

- Grafico
- Per tentativi

Esercizi che sono stati affrontati e risolti da un numero esiguo:

- 9 e 10 e per le terze anche 11

Grafico dei punteggi medi



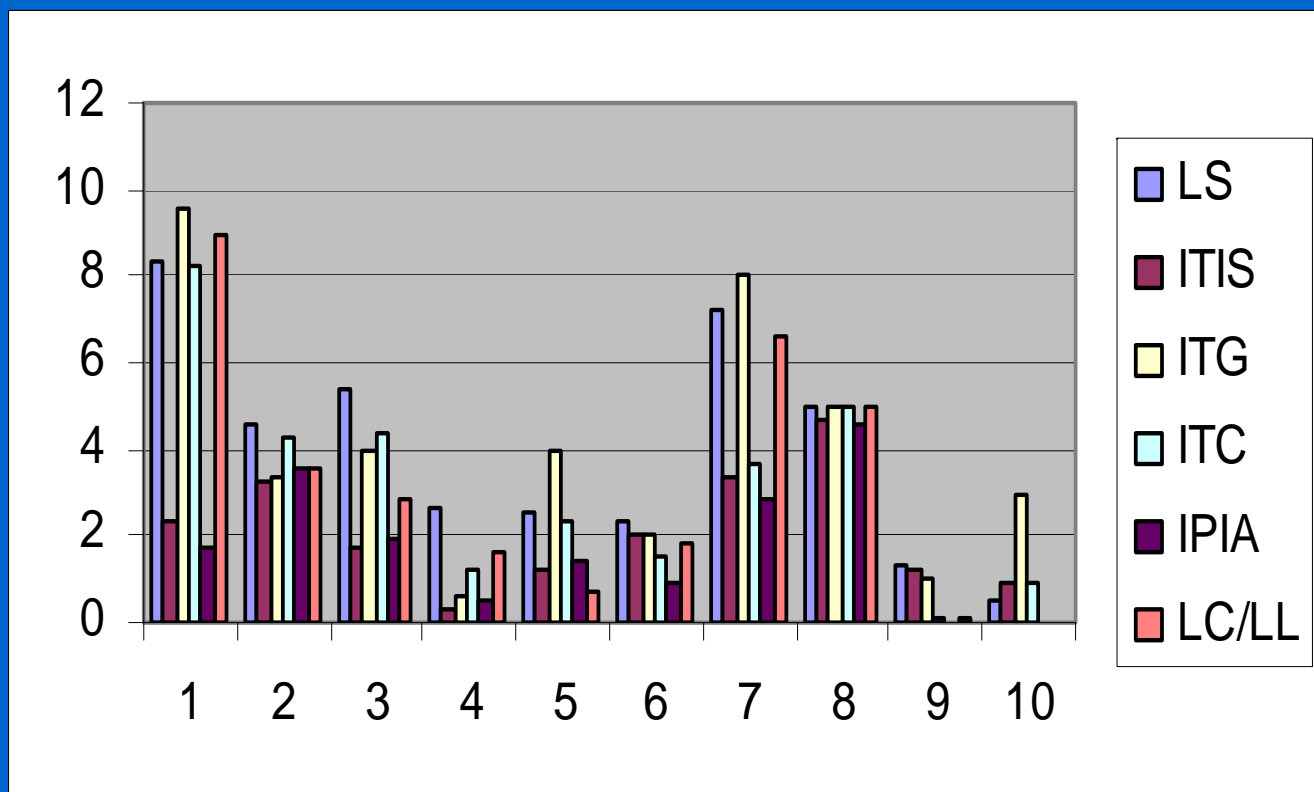
•
•
•

Punteggi medi per tipologia di scuola

Classi terze LS	8,29	4,532	5,29	2,677	3,065	2,5	7,274	4,919	2,355	0,887	0,952	8,323	5,629	56,69
ITI	3,75	4,667	2,083	0,667	0	2,5	2,5	4,583	0	0	0	5,5	2,917	29,17
ITG	9	4,8	3	1,8	2	3	4,4	5	0,4	0	0	9,2	4	46,6
ITC	9,833	4,917	5,667	1,667	0,833	1,25	6,833	5	0	0,417	0	6,667	4,167	47,25
IPIA	3,235	2,529	0,588	0,294	0	0,882	1,765	3,529	0	0	0	1,412	1,765	18,13
LC/LL	9,167	4	2,917	2,333	0	2,5	6,667	5	0	0	0	7,333	2,083	42

-
-
-

Grafico medie classi II



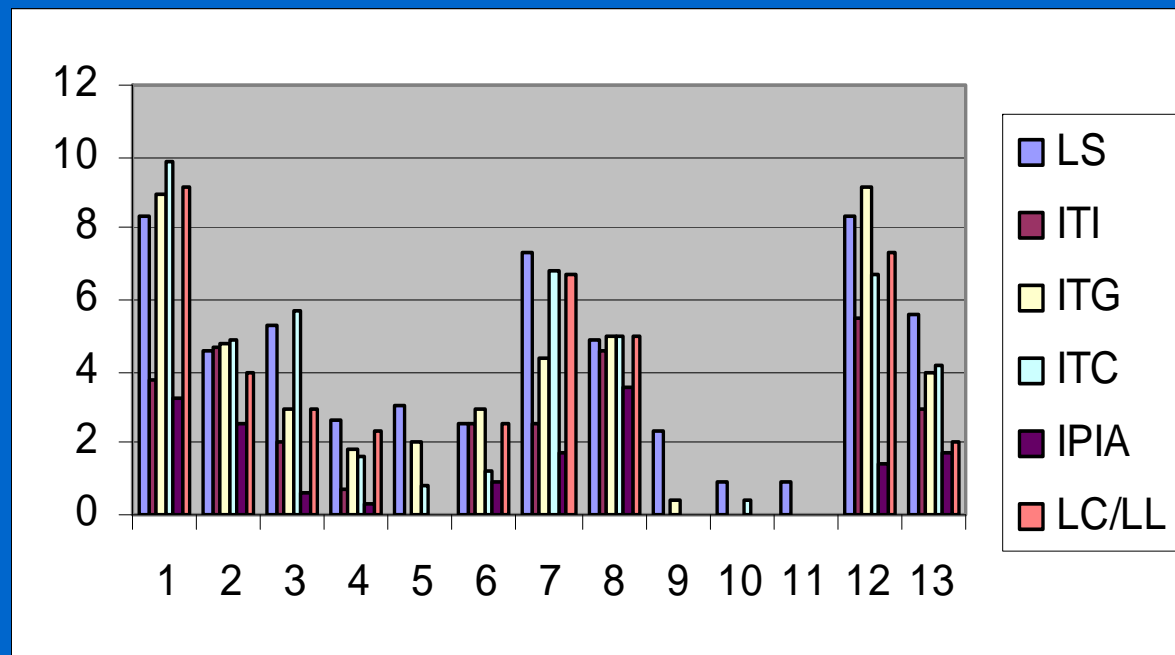
-
-
-

Medie classi terze

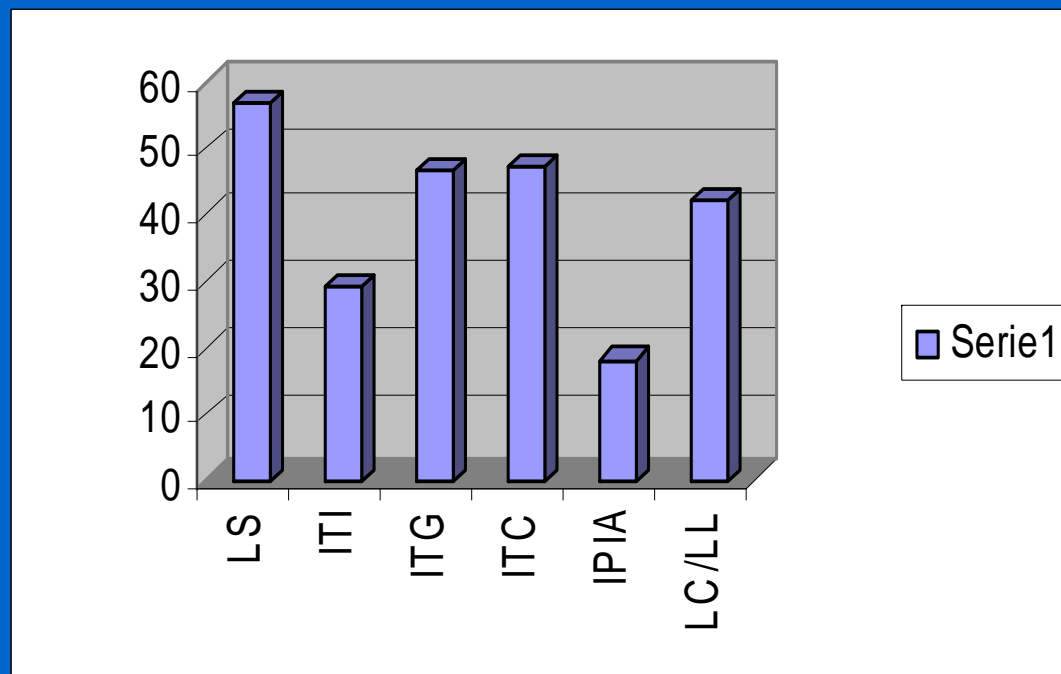
	1	2	3	4	5	6	7	8	9	10	11	12	13	Tot.
LS	8,29	4,532	5,29	2,677	3,065	2,5	7,274	4,919	2,355	0,887	0,952	8,323	5,629	56,69
ITI	3,75	4,667	2,083	0,667	0	2,5	2,5	4,583	0	0	0	5,5	2,917	29,17
ITG	9	4,8	3	1,8	2	3	4,4	5	0,4	0	0	9,2	4	46,6
ITC	9,833	4,917	5,667	1,667	0,833	1,25	6,833	5	0	0,417	0	6,667	4,167	47,25
IPIA	3,235	2,529	0,588	0,294	0	0,882	1,765	3,529	0	0	0	1,412	1,765	18,13
LC/LL	9,167	4	2,917	2,333	0	2,5	6,667	5	0	0	0	7,333	2,083	42

-
-
-

Grafico medie classi terze

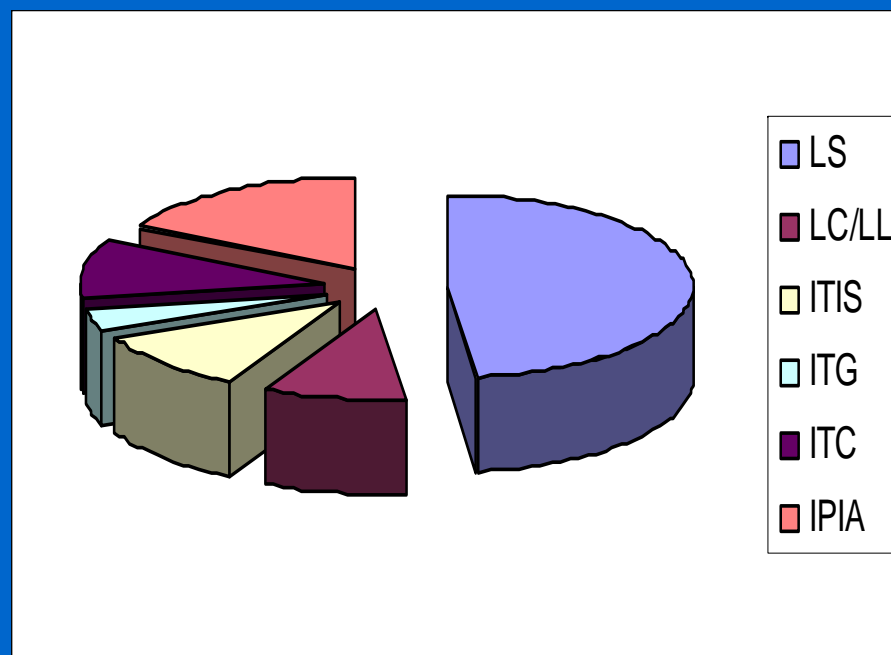


Medie totali'98



-
-
-

Tipi di scuole '98



•
•
•

Tipologia di problemi

- logico - verbale (LV)
- logico (L)
- logico - operativo (LO)
- logico - percettivo (LP)