

## La rappresentazione dei risultati internazionali per MsF

All'Assemblea 2013 l'equipe italiana ha presentato gli esiti di un confronto effettuato sui risultati della Competizione a livello internazionale sulla base dei dati delle equipe che hanno condiviso la proposta di studio italiano:

Donnés pervenuti (10/05/2013)					Dati conformi ed elaborati
d'où	N classi	N 3e equivalente seconda italiana	N 2de equivalente terza italiana	N studenti	
Francia (Alsazia) (secteurs NA, SE, CA et HA)	709	434	241	19 661	tutti
			34	923	classi Professionali con esercizio 13 diverso – considerati insieme agli altri per gli es. dall'1 al 12
Allemagne					considerati solo nel grafico dove i dati di Nr sono assieme a quelli di N zero
Nordpfalz	125	69	56	3 035	
Eifel-Trier	81	45	36	1 875	tutti
Region Rhein-Ahr	111	51	60	2 570	tutti
Mainz Rheinhessen	131	72	59	3 175	considerati solo nel grafico dove i dati di Nr sono assieme a quelli di N zero
Espagne (Andalucia)	123	54	69	2 622	tutti tranne per l'es.7 perché non validi
Italie (Nation)	1 191	626	565	32 891	tutti
Romanie	168	59	109	4 301	per le classi seconde considerati per gli es. Dall'1 al 10; il numero degli studenti è stato calcolato con una proporzione tra il numero degli iscritti e dei partecipanti
Liban	89	32	57	2 576	tutti
Suisse (Suisse Romande)	58	43	15	1 139	considerati solo nel grafico dove i dati di Nr sono assieme a quelli di N zero
<b>Totale</b>	<b>2 786</b>	<b>1 485</b>	<b>1 301</b>	<b>74 768</b>	<b>max</b>

Dalla lettura dei grafici seguenti si possono rilevare le tendenze di difficoltà e di successo riscontrate dagli studenti confermando i commenti italiani.

### Legenda:

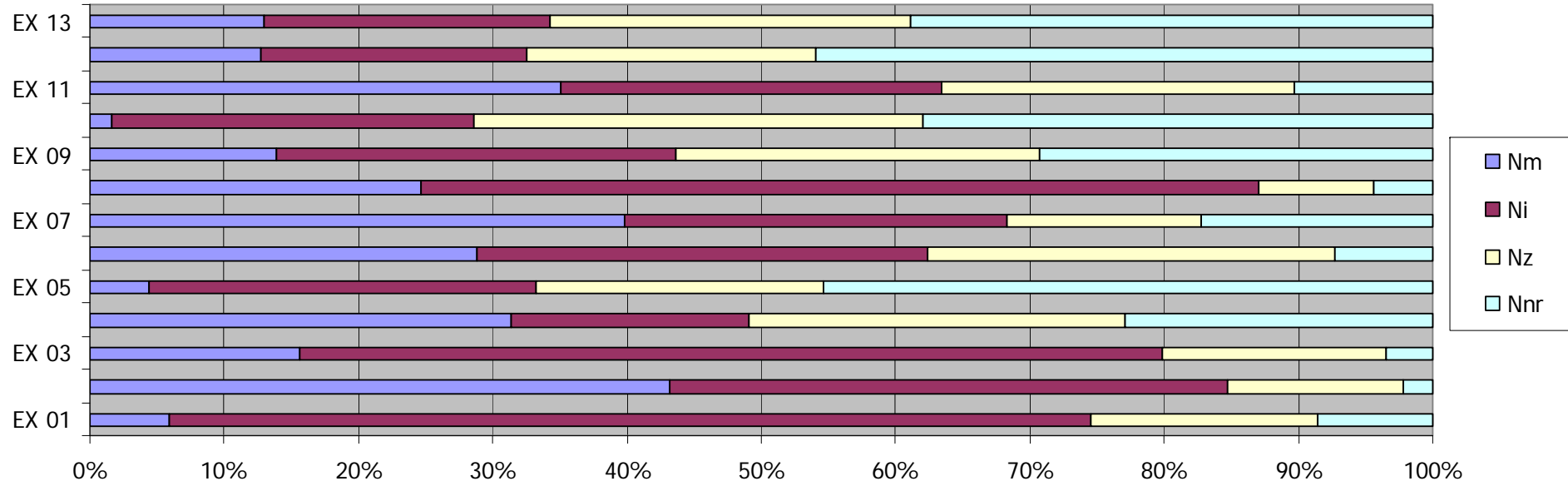
**Nm** = numero dei risultati con punteggio massimo

**Ni** = numero dei risultati con punteggi intermedi

**Nnr** = numero di risposte non date

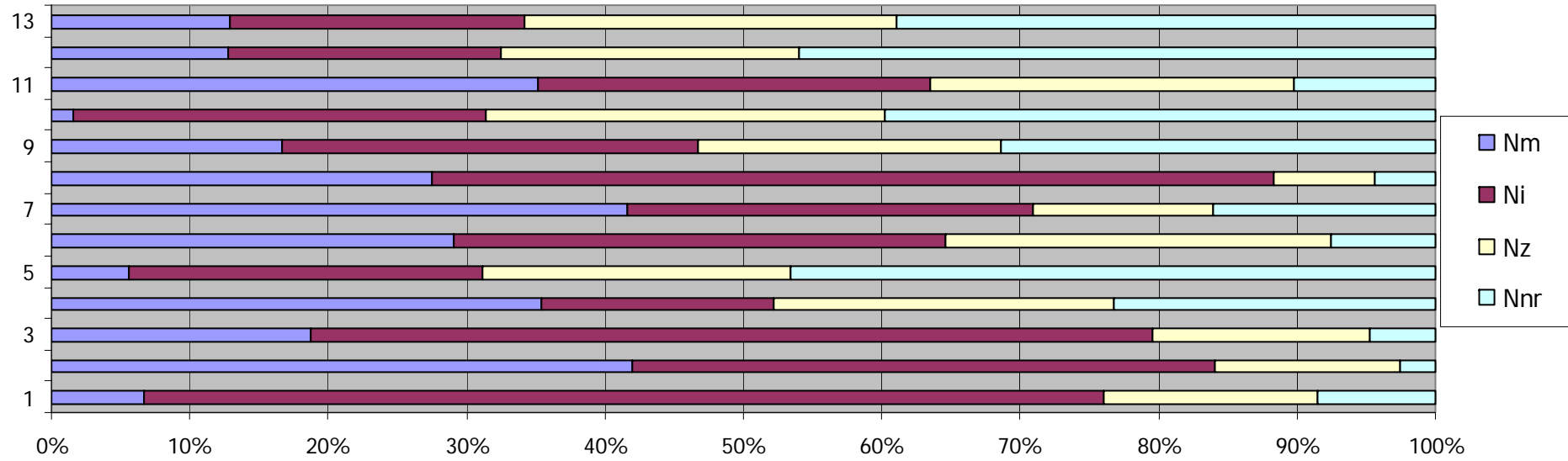
**Nz** = numero dei risultati con punteggio nullo

## Les classes 3e - 2e ensemble



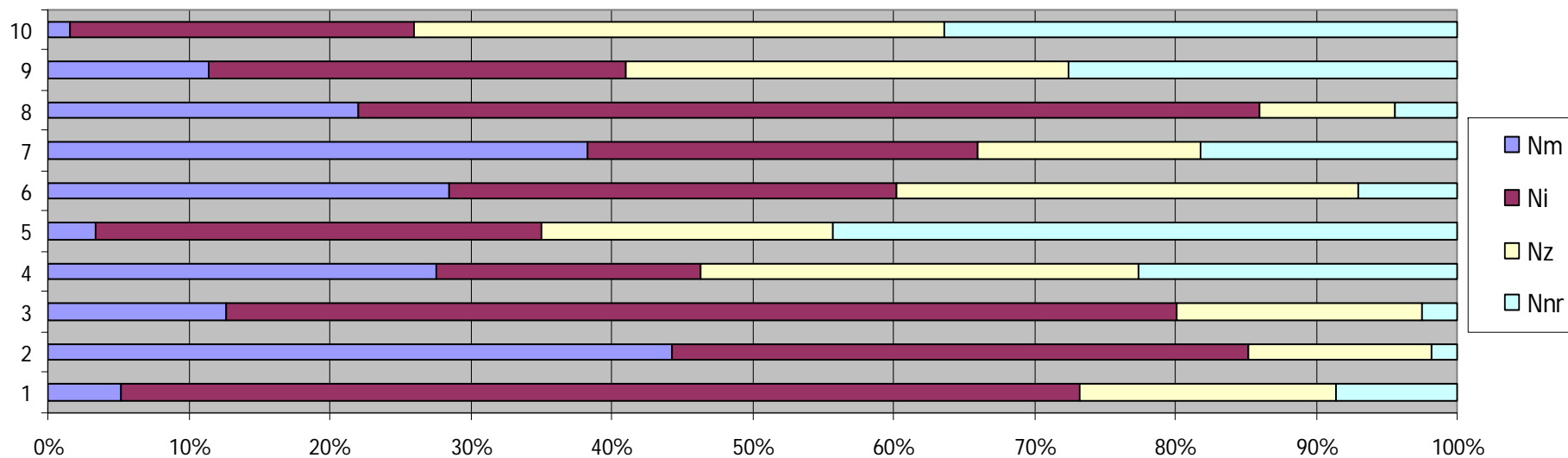
	EX 01	EX 02	EX 03	EX 04	EX 05	EX 06	EX 07	EX 08	EX 09	EX 10	EX 11	EX 12	EX 13
Nnr	9%	2%	4%	23%	45%	7%	17%	4%	29%	38%	10%	46%	39%
Nz	17%	13%	17%	28%	21%	30%	15%	9%	27%	33%	26%	22%	27%
Ni	69%	42%	64%	18%	29%	34%	28%	62%	30%	27%	28%	20%	21%
Nm	6%	43%	16%	31%	4%	29%	40%	25%	14%	2%	35%	13%	13%

## La classe 2e



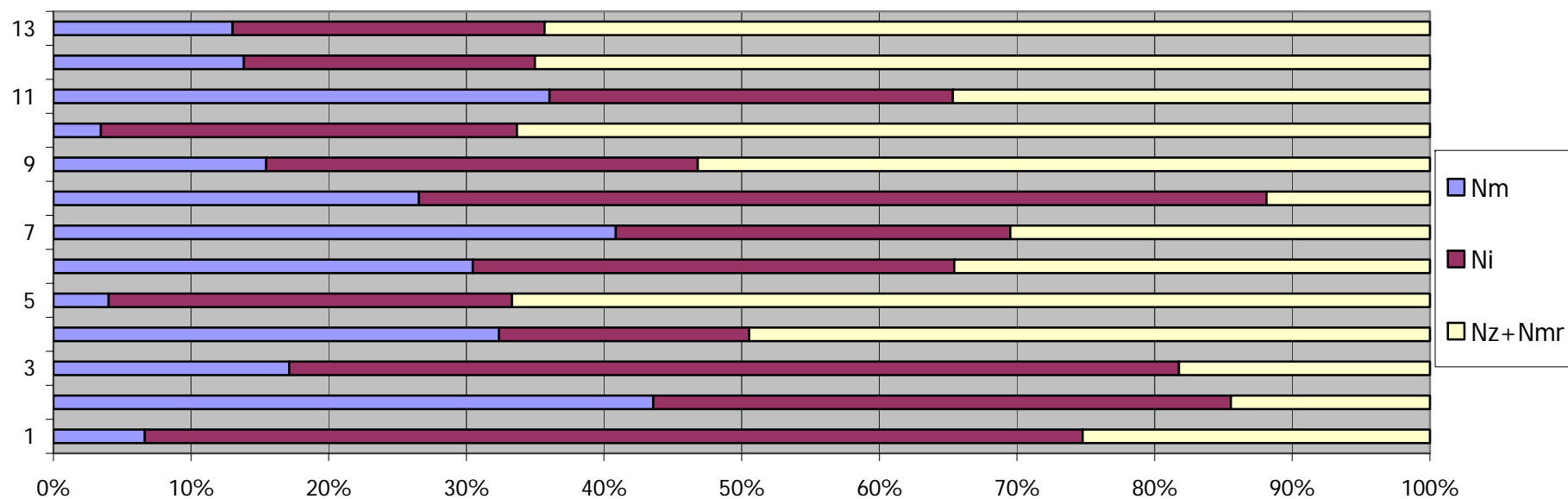
	1	2	3	4	5	6	7	8	9	10	11	12	13
Nnr	9%	3%	5%	23%	47%	8%	16%	4%	31%	40%	10%	46%	39%
Nz	15%	13%	16%	25%	22%	28%	13%	7%	22%	29%	26%	22%	27%
Ni	69%	42%	61%	17%	25%	36%	29%	61%	30%	30%	28%	20%	21%
Nm	7%	42%	19%	35%	6%	29%	42%	27%	17%	2%	35%	13%	13%

## La classe 3e



	1	2	3	4	5	6	7	8	9	10
□ Nnr	9%	2%	2%	23%	44%	7%	18%	4%	28%	36%
□ Nz	18%	13%	17%	31%	21%	33%	16%	10%	32%	38%
■ Ni	68%	41%	67%	19%	32%	32%	28%	64%	30%	24%
■ Nm	5%	44%	13%	28%	3%	29%	38%	22%	11%	2%

### Les classes 3e - 2e ensemble de tous les Pays/secteurs (avec Nz-Nnr ensemble)



	1	2	3	4	5	6	7	8	9	10	11	12	13
Nz+Nmr	25%	14%	18%	49%	67%	35%	30%	12%	53%	66%	35%	65%	64%
Ni	68%	42%	65%	18%	29%	35%	29%	62%	31%	30%	29%	21%	23%
Nm	7%	44%	17%	32%	4%	30%	41%	27%	15%	3%	36%	14%	13%